



di PRODUZIONE INTEGRATA per la provincia di Pesaro e Urbino

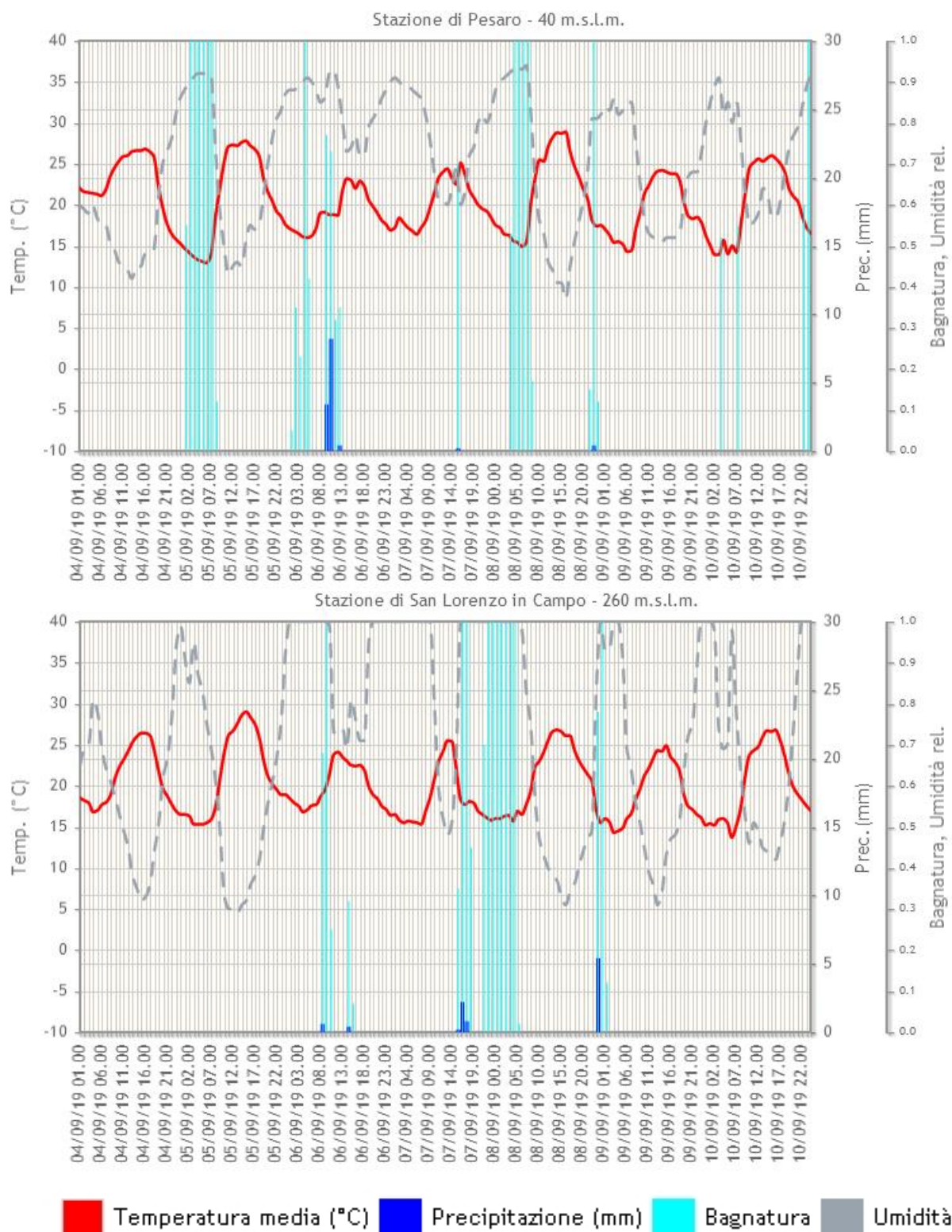
Centro Agrometeo Locale - Via Marconi,1 – Calcinelli di Colli al Metauro Tel. 0721/896222

Fax 0721/879337 e-mail: [calps@regione.marche.it](mailto:calps@regione.marche.it)

Sito Internet: [www.meteo.marche.it](http://www.meteo.marche.it)

### NOTE AGROMETEOROLOGICHE

La settimana appena trascorsa si è contraddistinta per una certa instabilità che ha visto precipitazioni sparse di carattere temporalesco, localmente anche molto intense e si è assistito ad un sensibile calo delle temperature. E' possibile consultare tutti i grafici meteorologici disponibili per l'intera provincia al seguente indirizzo: [http://meteo.regione.marche.it/calmonitoraggio/pu\\_home.aspx](http://meteo.regione.marche.it/calmonitoraggio/pu_home.aspx).



## VITE DA VINO

La vite si trova nella fase fenologica di **maturazione BBCH 89**.

Procede la maturazione delle uve nella quasi totalità dei casi nelle condizioni ottimali; dalle analisi dei campioni, si evince che il grado zuccherino del **Sangiovese** oscilla da **16.3 a 19.5 °Babo** mentre per quanto riguarda il **Bianchetto** il valore è compreso fra **16.1 e 18.7°Babo**, il grado zuccherino del **Montepulciano** oscilla fra **16.1 e 18.8°Babo**. I valori di acidità del **Sangiovese** si attestano fra **6.2 e 7.6** per il **Bianchetto** l'acidità è compresa fra **4.5 e 5.8** mentre per il **Montepulciano** i valori dell'acidità oscillano fra **8.7 e 9.5**.

Nel dettaglio:

	Zona litoranea			Zona collinare		
Vitigni*	Sangiovese	Bianchetto	Montepulciano	Sangiovese	Bianchetto	Montepulciano
Zuccheri (°Babo)	16.3÷19.2	17.3÷18.7	16.1÷16.8	18.6÷18.7	16.1÷17.5	18.8
Acidità tot. (g/l)	6.2÷7.6	4.5÷5.8	6.5÷6.6	6.3÷7.1	5.2÷5.6	7.1
pH	3.2 ÷3.4	3.3 ÷3.5	3.1 ÷3.2	3.3÷3.4	3.2÷3.3	3.3

*I dati riportati in tabella si riferiscono a n 17 campioni prelevati il 09.9.2019*

## OLIVO DA OLIO

L'olivo si trova nella maggior parte dei casi, nella fase fenologica di **fine accrescimento frutti BBCH 79**.

**Mosca dell'olivo:** dal monitoraggio effettuato si evidenzia un ulteriore incremento delle catture in tutti gli areali del territorio provinciale.

Dal monitoraggio delle drupe si riscontra un incremento della infestazione attiva.

In diverse aziende che adottano il **metodo larvicida** si riscontra una deposizione in atto con valori prossimi o superiori alla soglia di intervento sia nella zona di rischio elevato (fascia 3 ) sia nella zona di rischio medio (fascia 2), pertanto si consiglia di **intervenire con un trattamento larvicida** da posizionarsi nei primi giorni della prossima settimana.

Per le aziende che adottano la strategia del **metodo adulticida** attualmente, in funzione delle informazioni fornite nel precedente notiziario, è garantita la copertura dal trattamento consigliato; in considerazione dell'elevata pressione della mosca dell'olivo in questo periodo, allo scadere dell'efficacia del trattamento precedente, si **raccomanda di effettuare un ulteriore intervento adulticida entro i primi giorni della prossima settimana** sia nella zona di rischio elevato (fascia 3 ) sia nella zona di rischio medio (fascia 2).


In sintesi:

<b>METODO DI DIFESA ADULTICIDA (ammesso dalle linee di difesa integrata e anche dal metodo di coltivazione biologico)</b>	
<b>Soglia d'intervento:</b> 1% di infestazione attiva (uova e larve di I e II età) per cultivar da olio <b>Modalità del trattamento:</b> su parte della chioma (per 1 ettaro di oliveto utilizzare 1 litro di prodotto commerciale diluito in 4 litri di acqua)	
<b>Area da trattare</b>	<b>Fascia 3 (elevato rischio): sottozona litoranea:</b> Gabicce Mare, Gradara, Pesaro, Tavullia, Fano, San Costanzo, Mondolfo. <b>Sottozona collinare:</b> Cartoceto, Colli al Metauro, Mombaroccio, Mondavio, Monte Porzio, Montelabbate, Terre Roveresche, Vallefoglia.  <b>Fascia 2 (medio rischio):</b> Acqualagna, Auditore, Fermignano, Fossombrone, Fratte Rosa, Isola del Piano, Montecalvo in Foglia, Monteciccardo, Montefelcino, Pergola, Petriano, San Lorenzo in Campo, Sant'Ippolito, Tavoletto.
<b>EPOCA D'INTERVENTO</b>	<b>fine settimana – entro lunedì 16</b>
<b>PRODOTTI UTILIZZABILI</b>	<b>Spinosad</b> (☘) già formulato con specifica esca pronta per l'uso (max 6 interventi anno)

METODO DI DIFESA LARVICIDA (*) (ammesso dalle linee di difesa integrata)	
<b>Soglia d'intervento:</b> 10% di infestazione attiva (uova e larve di I e II età) per cultivar da olio <b>Modalità del trattamento:</b> su tutta la chioma	
<b>AREA DA TRATTARE</b>	<b><u>Fascia 3 (elevato rischio): sottozona litoranea:</u></b> Gabicce Mare, Gradara, Pesaro, Tavullia, Fano, San Costanzo, Mondolfo. <b><u>Sottozona collinare:</u></b> Cartoceto, Colli al Metauro, Mombaroccio, Mondavio, Monte Porzio, Montelabbate, Terre Roveresche, Vallefoglia.  <b><u>Fascia 2 (medio rischio):</u></b> Acqualagna, Auditore, Fermignano, Fossombrone, Fratte Rosa, Isola del Piano, Montecalvo in Foglia, Monteciccardo, Montefelcino, Pergola, Petriano, San Lorenzo in Campo, Sant'Ippolito, Tavoletto.
<b>EPOCA D'INTERVENTO</b>	<b>entro martedì 17</b>
<b>PRODOTTI UTILIZZABILI</b>	<b>Sono ammessi al massimo 2 trattamenti complessivi con questo metodo</b> , impiegando i seguenti principi attivi: <b>Dimetoato</b> (max 2 interventi) o <b>Acetamiprid</b> (max 1 intervento) o <b>Fosmet</b> (max 1 intervento).

(\*) Terzo intervento nella fascia ad alto rischio in attesa di imminente perfezionamento della deroga al Disciplinare Regionale di Difesa Integrata. Il trattamento ad oggi non è conforme al suddetto Disciplinare. Verificare nei prossimi giorni sul [sito Regionale apposito](#) per la pubblicazione della deroga.

**Si raccomanda di verificare attentamente tutte le note d'uso dei singoli principi attivi previste nelle Linee Guida per la Produzione Integrata delle Colture, Difesa Fitosanitaria e Controllo delle Infestanti" della Regione Marche - 2019.**

<p>Tutti i principi attivi indicati nel Notiziario sono previsti nelle <a href="#">"Linee Guida per la Produzione Integrata delle Colture, Difesa Fitosanitaria e Controllo delle Infestanti" della Regione Marche - 2019</a>" ciascuno con le rispettive limitazioni e pertanto il loro utilizzo risulta conforme con i principi della <b>difesa integrata volontaria</b>.  Le aziende che applicano soltanto la <b>difesa integrata obbligatoria</b>, non sono tenute al rispetto delle limitazioni d'uso dei prodotti fitosanitari previste nelle Linee Guida di cui sopra, per cui possono utilizzare tutti gli agro farmaci regolarmente in commercio, <b>nei limiti di quanto previsto in etichetta</b>, applicando comunque i principi generali di difesa integrata, di cui all'allegato III del D.Lgs 150/2012, e decidendo quali misure di controllo applicare sulla base della conoscenza dei risultati dei monitoraggi e delle informazioni previste al paragrafo A.7.2.3. del PAN (DM 12 febbraio 2014). Con il simbolo (🌱) vengono indicati i principi attivi ammessi in agricoltura biologica.</p>	
<p>Nel sito <a href="http://www.meteo.marche.it">www.meteo.marche.it</a> è attivo un <b>Servizio di Supporto per l'Applicazione delle Tecniche di Produzione Integrata e Biologica</b> dove è possibile la consultazione dei Disciplinari di Produzione e di Difesa Integrata suddivisi per schede culturali. Sono inoltre presenti link che consentono di collegarsi alle principali Banche dati per i prodotti ammessi in Agricoltura Biologica.</p>	
<p>Il risultato completo dell'intera <b>attività di monitoraggio</b> (meteorologico, fenologico e fitopatologico) effettuato dal Servizio Agrometeorologico è consultabile all'indirizzo:  <a href="http://meteo.regione.marche.it/calmonitoraggio/pu_home.aspx">http://meteo.regione.marche.it/calmonitoraggio/pu_home.aspx</a></p>	
<p>Per la consultazione dei prodotti commerciali disponibili sul mercato contenenti i principi attivi indicati nel presente notiziario è possibile fare riferimento alla banca dati disponibile su SIAN (Sistema Informativo Agricolo Nazionale).</p>	
<a href="#">Banca Dati Fitofarmaci</a>	
<a href="#">Banca Dati Bio</a>	

## ANDAMENTO METEOROLOGICO DAL 4 AL 10 SETTEMBRE

	Quota stazione (m.s.l.m)	Temp. Media (°C)	Temp. Max (°C)	Temp. Min (°C)	Umidità relativa (%)	Precipitazione (mm)
FANO	11	20.5 (7)	30.9 (7)	13.2 (7)	71.8 (7)	2.0 (7)
PESARO	40	20.5 (7)	29.3 (7)	12.7 (7)	71.0 (7)	12.6 (7)
MONDOLFO	90	20.3 (7)	29.4 (7)	13.7 (7)	68.8 (7)	2.2 (7)
MONTELABBATE	110	18.6 (7)	27.7 (7)	11.7 (7)	80.4 (7)	29.0 (7)
PIAGGE	120	19.2 (7)	28.0 (7)	12.2 (7)	64.2 (7)	4.8 (7)
SERRUNGARINA	210	18.5 (7)	28.0 (7)	11.7 (7)	67.1 (7)	9.2 (7)
S. LORENZO IN C.	260	20.1 (7)	29.5 (7)	13.5 (7)	70.9 (7)	9.6 (7)
MONTEFELCINO	270	17.7 (7)	28.4 (7)	11.1 (7)	70.3 (7)	13.0 (7)
CAGLI	280	18.0 (7)	28.2 (7)	9.6 (7)	85.6 (7)	4.6 (7)
ACQUALAGNA	295	16.7 (7)	28.4 (7)	7.8 (7)	67.1 (7)	10.4 (7)
SASSOCORVARO	340	18.8 (7)	28.1 (7)	12.6 (7)	69.4 (7)	27.0 (7)
S. ANGELO IN V.	360	16.7 (7)	27.4 (7)	8.4 (7)	83.6 (7)	2.6 (7)
URBINO*	476	17.7 (7)	24.4 (7)	12.7 (7)	85.4 (6)	10.4 (7)
NOVAFELTRIA	490	-	-	-	-	-
FRONTONE	530	15.3 (7)	25.0 (7)	8.9 (7)	75.2 (7)	14.0 (7)

\* Stazione dell'Osservatorio Meteorologico "A. Serpieri" Università degli Studi di Urbino

## SITUAZIONE METEOROLOGICA E EVOLUZIONE

Le correnti ad alta quota che scorrono con estrema velocità dall'Atlantico verso il comparto britannico-scandinavo trascinano aria più calda e stabile alle latitudini inferiori, massa d'aria questa che ha contribuito a spezzare il cordone depressionario nordico che alimentava una circolazione ciclonica che ora si ritrova isolata fra la Spagna e l'Algeria. L'onda lunga del vortice arriva ad interessare l'estremo sud della penisola italiana e le Isole Maggiori soggetti quindi ad una certa stabilità. Evidenti condizioni di beltempo sul resto dell'Italia grazie proprio all'allungamento anticiclonico atlantico. La circolazione ciclonica iberica stimolerà la tenace azione di resistenza dello scudo altobarico mediterraneo-africano indotto a gonfiarsi e a salire di latitudine. Essa sarà quindi costretta ad intraprendere una inusuale traiettoria verso ovest che l'allontanerà dalla nostra penisola. Pertanto godremo di una restante parte della settimana all'insegna della prevalente stabilità. Coadiuvata dalla componente azzorriana che nel frattempo continuerà ad estendersi alle medie latitudini europee, l'espansione anticiclonica provocherà anche un progressivo rialzo termico.

## PREVISIONE DEL TEMPO SULLE MARCHE

**giovedì 12:** cielo prevalentemente sereno. Precipitazioni assenti. Venti deboli o moderati dai quadranti settentrionali. Temperature in lieve aumento le massime.

**venerdì 13:** cielo sereno in genere. Precipitazioni assenti. Venti deboli o moderati settentrionali. Temperature in lieve crescita.

**sabato 14:** ancora prevalenti condizioni di sereno ma con la presenza di velature a quote alte specie durante la seconda parte della giornata. Precipitazioni assenti. Venti deboli con possibili tratti moderati da nord-est. Temperature senza particolari variazioni.

**domenica 15:** cielo sereno o poco coperto. Precipitazioni assenti. Venti deboli orientali. Temperature stabili.

**Notiziario curato dal Centro Agrometeo Locale. Per informazioni Dr Agr Angela Sanchioni 0721896222**



**È TEMPO DI AGRICOLTURA**



Unione Europea / Regione Marche  
PROGRAMMA DI SVILUPPO RURALE 2014-2020  
FONDO EUROPEO AGRICOLA PER LO SVILUPPO RURALE L'EUROPA INVESTE NELLE ZONE RURALI



Unione Europea



MINISTERO DELLE POLITICHE AGRICOLE  
ALIMENTARI E FORESTALI



REGIONE MARCHE

Ai sensi del D. Lgs. n. 196/2003 e successive modifiche vi informiamo che i vostri dati personali comuni sono acquisiti e trattati nell'ambito e per le finalità della fornitura, dietro vostra richiesta, del presente servizio informativo, nonché per tutti gli adempimenti conseguenti. Il titolare del trattamento è: ASSAM - via Dell'Industria, 1 Osimo Stazione, a cui potete rivolgervi per esercitare i vostri diritti di legge. L'eventuale revoca del consenso al trattamento comporterà, fra l'altro, la cessazione dell'erogazione del servizio.

prossimo notiziario: **mercoledì 18 settembre 2019**