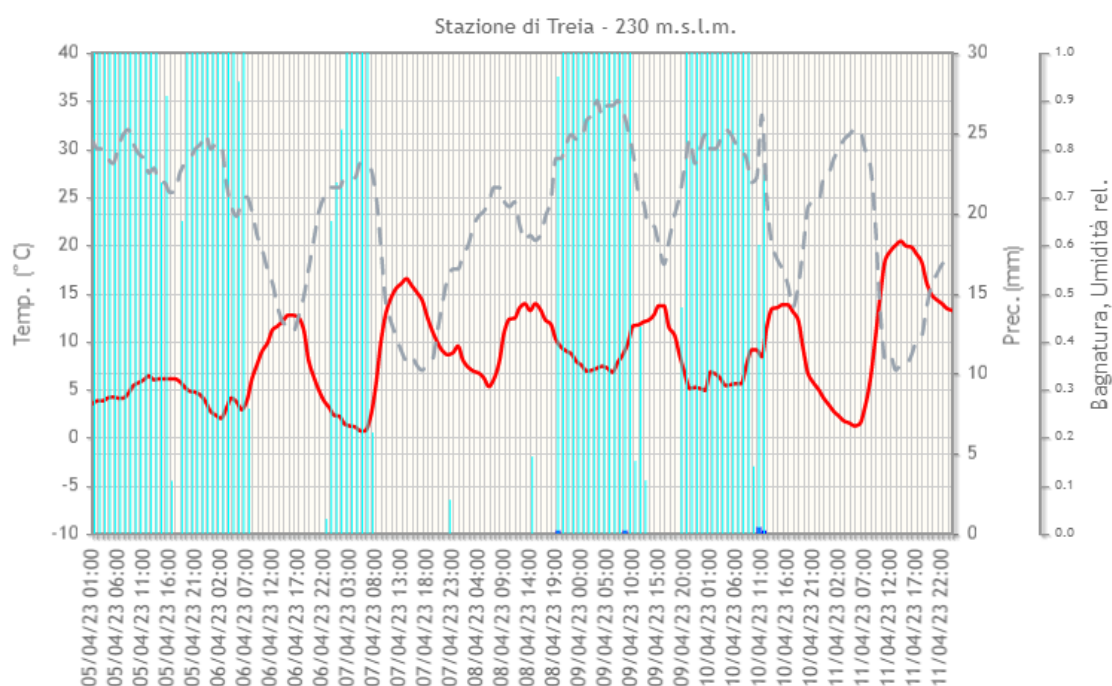
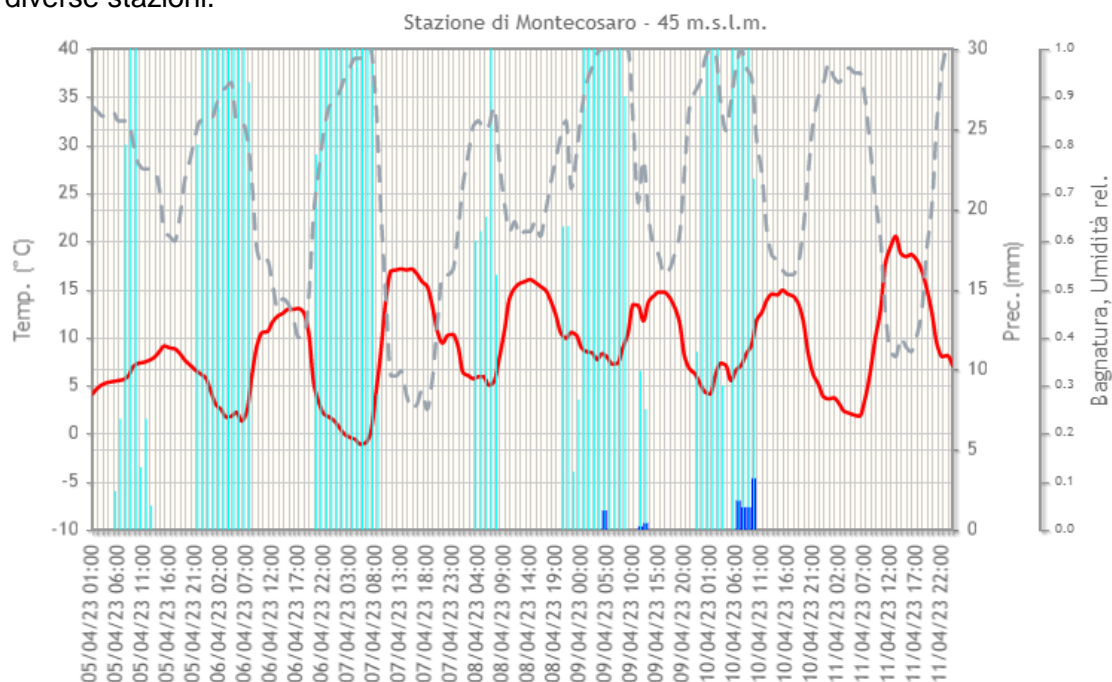


Centro Agrometeo Locale - Via Cavour, 29 – Treia. Tel. 0733/216464 – Fax. 0733/218165
e-mail: calmc@regione.marche.it Sito Internet: www.meteo.marche.it

NOTE AGROMETEOROLOGICHE

Anche questa settimana è stata caratterizzata da tempo variabile con deboli piogge sparse sul territorio provinciale. Drastico abbassamento delle temperature, i cui valori minimi sono scesi sotto lo zero in diverse stazioni.



Legenda

Temperatura media (°C) Precipitazione (mm) Bagnatura Umidità

Per visualizzare i grafici relativi alle stazioni meteorologiche della provincia si può consultare l'indirizzo: http://meteo.regione.marche.it/calmonitoraggio/mc_home.aspx

La settimana appena trascorsa è stata caratterizzata da un crollo delle temperature soprattutto per quanto riguarda i valori delle minime; tale fenomeno è stato decisamente più accentuato nelle zone di fondovalle. Le stazioni della rete agrometeorologica AMAP hanno registrato valori inferiori allo zero in numerose siti: fra i valori più severi raggiunti si segnalano le **stazioni di Matelica (-2.8 °C), Apiro (-2.6 °C), Muccia (-3.0 °C), Montecosaro (-1.5 °C), Pollenza (-2.3 °C)**. Ad una analisi più accurata dei dati emerge che in alcuni di questi siti la temperatura è rimasta al di sotto dello zero per diverse ore, in particolare **a Matelica si sono registrate fra le 5 e le 6 ore di temperatura inferiori allo zero nelle giornate del 6, 7 e 11 aprile**.

Al momento non è possibile definire con certezza se vi siano stati danni a seguito di questo abbassamento delle temperature, ulteriori indicazioni verranno fornite nei prossimi notiziari

DIFESA DEI FRUTTIFERI

DRUPACEE	
ALBICOCCO	Fase Fenologica: scamiciatura - sviluppo frutti (BBCH 72 - 74)
SUSINO	Fase Fenologica: allegagione - scamiciatura (BBCH 71 - 72)
PESCO	Fase Fenologica: : allegagione - scamiciatura (BBCH 71 - 72)
CILIEGIO	Fase Fenologica: piena fioritura - allegagione (BBCH 65 - 71)
POMACEE	
MELO	Fase Fenologica: bottoni rosa – piena fioritura (BBCH 57 - 65)
PERO	Fase Fenologica: fine fioritura - allegagione (BBCH 69 - 71)



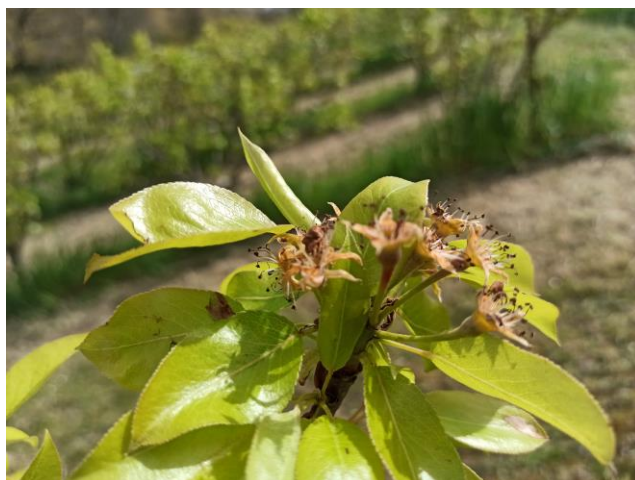
Albicocco – sviluppo frutti (BBCH 74)



Ciliegio – allegagione (BBCH 71)



Susino – sviluppo frutti (BBCH 72)



Pero – allegagione (BBCH 71)

DIFESA DEL FRUTTETO CON IL METEODO DELLA CONFUSIONE /DISORIENTAMENTO SESSUALE

Al momento non sono state registrate catture di **Cydia pomonella** e le sommatorie termiche non hanno ancora raggiunto la soglia indicata per il posizionamento delle trappole (sommatoria termica 150, con base 10), per cui si consiglia di attendere prima di procedere con l'installazione dei dispenser; ulteriori indicazioni verranno fornite con il prossimo Notiziario.

Si riportano a seguire i valori delle sommatorie termiche di alcune stazioni della Provincia.

Stazione	Sommatoria termica in base 10 attuale	Sommatoria termica in base 10 storico
Montecosaro	73.9	54.7
Potenza Picena	96.7	87.1
Montefano	109.0	79.3
Tolentino	81.9	63.2
Sant'Angelo in Pontano	100.8	79.9

Per i fruttiferi rimangono valide le indicazioni già fornite con i precedenti Notiziari Agrometeorologici, al momento non sono necessari ulteriori interventi rispetto a quanto già consigliato.

CEREALI AUTUNNO VERNINI

La maggior parte degli appezzamenti si trova tra la fase di **secondo nodo** e **foglia bandiera** (BBCH 32 - 39). Lo sviluppo vegetativo negli ultimi giorni è stato frenato dalla drastica diminuzione delle temperature.

VITE DA VINO

La fase fenologica è compresa (variabilmente a seconda dei vitigni, delle località e dell'esposizione) tra **rottura gemme** e **prime foglie distese** (BBCH 08 - 13).

In considerazione delle condizioni meteo e della fase fenologica al momento **non vi è ancora la necessità di interventi.**



Maceratino – rottura gemme BBCH 08



Sangiovese - prime foglie distese BBCH13

PAC 2023 – 2027- ECOSHEMA 4 SISTEMI FORAGGERI ESTENSIVI

Come anticipato nel Notiziario Agrometeorologico Numero 8 del 1 Marzo 2023, a partire da quest'anno, con la nuova PAC, sono stati introdotti gli ecoschemi, impegni che le aziende possono assumere volontariamente, finalizzati al miglioramento della sostenibilità ambientale e climatica, per i quali all'azienda agricola che aderisce viene corrisposto un premio.

Per le aziende con seminativi risulta di particolare interesse l'**ecoschema 4 “sistemi foraggeri estensivi”** per il quale, fra i vari obblighi, è previsto l'uso della tecnica di difesa integrata volontaria o della produzione biologica per le colture da rinnovo (riportate nell'Allegato VIII del DM 23 dicembre 2022).

Al fine di facilitare l'applicazione di tale ecoschema per le aziende che vorranno aderire, si riportano a seguire i link dove è possibile consultare le schede del disciplinare regionale di difesa integrata volontaria aggiornato, per alcune delle colture classificate come da rinnovo nell'allegato VIII del Decreto Ministeriale. Le colture sotto riportate sono le più diffuse, nei prossimi notiziari si provvederà a dare diffusione e divulgazione anche delle altre colture elencate.

Mais	Controllo infestanti	Difesa integrata
Colza	Controllo infestanti	Difesa integrata
Girasole	Controllo infestanti	Difesa integrata
Sorgo da granella	Controllo infestanti	Difesa integrata
Barbabietola da zucchero	Controllo infestanti	Difesa integrata

Tutti i principi attivi indicati nel Notiziario sono previsti nelle Linee Guida per la Produzione Integrata delle Colture, Difesa Fitosanitaria e Controllo delle Infestanti” della Regione Marche – 2023 ciascuno con le rispettive limitazioni d'uso e pertanto il loro utilizzo risulta **conforme con i principi della difesa integrata volontaria**.

I prodotti contrassegnati con il simbolo (♣) sono ammessi anche in agricoltura biologica. Le aziende che applicano soltanto la **difesa integrata obbligatoria**, non sono tenute al rispetto delle limitazioni d'uso dei prodotti fitosanitari previste nelle Linee Guida di cui sopra, per cui possono **utilizzare tutti gli agrofarmaci regolarmente in commercio**, nei **limiti di quanto previsto in etichetta**, applicando comunque **i principi generali di difesa integrata**, di cui all'**allegato III del D.Lgs 150/2012, e decidendo quali misure di controllo applicare sulla base della conoscenza dei risultati dei monitoraggi e delle informazioni previste al paragrafo A.7.2.3. del PAN (DM 12 febbraio 2014)**

Nel sito www.meteo.marche.it è attivo un **Servizio di Supporto per l'Applicazione delle Tecniche di Produzione Integrata e Biologica** dove è possibile la consultazione dei Disciplinari di Produzione e di Difesa Integrata suddivisi per schede colturali. Sono inoltre presenti link che consentono di collegarsi alle principali Banche dati per i prodotti ammessi in Agricoltura Biologica.

Per la consultazione dei prodotti commerciali disponibili sul mercato contenenti i principi attivi indicati nel presente notiziario è possibile fare riferimento alla banca dati disponibile su SIAN

[Banca Dati Fitofarmaci](#)



[Banca Dati Bio](#)



COMUNICAZIONI

Con **DECRETO DEL DIRIGENTE DEL SETTORE STRUTTURA DECENTRATA AGRICOLTURA DI PESARO URBINO n. 76 del 14 marzo 2023** è stato adottato l'aggiornamento delle "Linee guida per la produzione integrata delle colture: difesa fitosanitaria e controllo delle infestanti -Regione Marche - anno 2023.

La versione integrale del documento è consultabile e scaricabile al seguente indirizzo: http://www.meteo.marche.it/news/DDS_SDA_PU_76_2023_Appr_e_DiscDifesaIntegrata_Marche_2023.pdf

ANDAMENTO METEOROLOGICO DAL 05/04/2023 AL 11/04/2023

	Montecosaro (45 m)	Potenza Picena (25 m)	Montefano (180 m)	Treia (230 m)	Tolentino (183 m)	Cingoli Troviggiano (265 m)	Apiro (270 m)	Cingoli Colognola (494 m)
T. Media (°C)	9.0 (7)	9.6 (7)	9.5 (7)	8.5 (7)	8.4 (7)	10.0 (7)	7.3 (7)	8.5 (7)
T. Max (°C)	21.4 (7)	22.3 (7)	21.3 (7)	21.9 (7)	19.9 (7)	21.2 (7)	18.9 (7)	18.9 (7)
T. Min. (°C)	-1.5 (7)	0.6 (7)	1.7 (7)	0.2 (7)	2.1 (7)	3.4 (7)	-2.6 (7)	-0.2 (7)
Umidità (%)	72.8 (7)	67.9 (7)	69.4 (7)	66.7 (7)	64.7 (7)	50.6 (7)	78.9 (7)	60.0 (7)
Prec. (mm)	9.6 (7)	18.4 (7)	1.2 (7)	1.0 (7)	5.8 (7)	6.2 (7)	14.2 (7)	3.2 (7)
ETP (mm)	20.4 (7)	21.0 (7)	19.3 (7)	19.5 (7)	17.5 (7)	17.9 (7)	20.1 (7)	17.8 (7)

	S. Angelo in Pontano (373 m)	Serrapetrona (478 m)	Sarnano (480 m)	Matelica (325 m)	Castel Raimondo (415 m)	Muccia (430 m)	Visso (978 m)	Serravalle del Chienti (925 m)
T. Media (°C)	8.6 (7)	8.1 (7)	6.5 (7)	7.0 (7)	6.7 (7)	5.8 (7)	4.3 (7)	5.0 (7)
T. Max (°C)	20.1 (7)	19.7 (7)	19.2 (7)	19.0 (7)	17.9 (7)	18.6 (7)	14.5 (7)	15.4 (7)
T. Min. (°C)	1.9 (7)	1.6 (7)	-0.3 (7)	-2.8 (7)	-1.3 (7)	-3.0 (7)	-2.5 (7)	-2.0 (7)
Umidità (%)	84.2 (7)	66.9 (7)	67.4 (7)	84.7 (7)	66.1 (7)	73.9 (7)	72.5 (7)	65.4 (7)
Prec. (mm)	8.2 (7)	5.6 (7)	9.8 (7)	8.4 (7)	10.2 (7)	7.4 (7)	9.6 (7)	5.2 (7)
ETP (mm)	18.3 (7)	16.5 (7)	17.4 (7)	20.0 (7)	18.2 (7)	18.3 (7)	13.5 (7)	15.8 (7)

SITUAZIONE METEOROLOGICA ED EVOLUZIONE

Il lungo fronte freddo che si avvolge attorno ad un vortice britannico preme sul confino straniero dell'arco alpino ed in effetti, oltre ai corpi nuvolosi ben visibili da satellite, precipitazioni tracimeranno in giornata la barriera montuosa diramandosi poi nel corso della notte su parte del settentrione. Sull'Italia è comunque la stabilità a prevalere grazie alla perseveranza dell'alta pressione subtropicale schermo ancora efficace rispetto all'affondo freddo nord-atlantico che già si prospetta all'orizzonte. In recupero le temperature.

Il peggioramento delle condizioni descritto sopra si manifesterà domani anche al centro quando l'aria fredda di origine polare marittima avrà agevolmente aggirato le Alpi prima da ovest poi da est. Fenomeni intensi anche temporaleschi interesseranno in particolare la nostra regione, scemando per la sera. Una residua instabilità è prevista anche per venerdì ma è nel weekend che è attesa una seconda e più strutturata ondata di precipitazioni. Infatti, un po' come è successo durante la Settimana Santa, un vortice rimarrà incastrato sull'Oltrepò orientale, bloccato dal ponte anticiclonico che dal Nord-Africa occidentale si allungherà verso la Scandinavia; un nucleo secondario troverà allora origine sul Tirreno provocando appunto un nuovo peggioramento, dapprima sulle regioni centrali di ponente poi su quelle meridionali e centrali di levante. Nell'intera duplice azione depressionaria descritta le temperature scenderanno di nuovo per tornare su valori in linea o più bassi della norma.

PREVISIONE DEL TEMPO SULLE MARCHE

Giovedì 13: Cielo generalmente coperto già dal mattino con graduale ispessimento della copertura da nord-ovest, in particolare nelle ore centrali-pomeridiane; dissolvimenti nel pomeriggio-sera, anche essi in espansione da nord-ovest. Precipitazioni attese soprattutto da metà giornata, in diramazione e movimento da ovest verso est, localmente a carattere temporalesco. Venti prevalenti i sud-occidentali

e fino a forti sulla fascia montuosa e alto-collinare; moderati con contributi orientali sull'area costiera-collinare. Temperature in aumento le minime; in calo nel pomeriggio-sera.

Venerdì 14: Cielo nuvolosità ancora in aumento, a divenire prevalente da nord tra la notte ed il mattino; comparsa di irregolarità e dissolvimenti, sempre da nord, nella seconda parte della giornata. Precipitazioni a carattere sparso, di debole intensità le mattutine, con intensità di rovescio quelle delle ore centrali-pomeridiane quando tenderanno a scemare verso l'ascolano. Venti moderati occidentali; indebolimenti serali. Temperature in sensibile diminuzione.

Sabato 15: Cielo stratificazioni a quote medie ed alte parzialmente o prevalentemente estese; copertura più consistente sulla dorsale appenninica. Precipitazioni ad oggi previste di sparse, sulla dorsale appenninica con possibili diramazioni verso est nelle ore centrali-pomeridiane quando potranno assumere carattere di rovescio. Venti di ritorno i meridionali con debole intensità. Temperature massime in lieve recupero.

Domenica 16: Cielo a divenire nuvoloso o molto nuvoloso da sud. Precipitazioni dal carattere diffuso e regolare incidenti inizialmente sulle province meridionali poi in estensione verso nord; nevicate sull'Appennino a quote alte. Venti moderati rinforzi da nord nord-est poi ancora in attenuazione. Temperature in calo dai valori massimi.

Previsioni elaborate dal Centro Operativo di Agrometeorologia

Le previsioni meteorologiche aggiornate quotidianamente (dal lunedì al venerdì) sono consultabili all'indirizzo: <http://www.meteo.marche.it/previsioni.aspx>



Unione Europea / Regione Marche
PROGRAMMA DI SVILUPPO RURALE 2014-2020
FONDO EUROPEO AGRICOLA PER LO SVILUPPO RURALE: L'EUROPA INVESTE NELLE ZONE RURALI



Notiziario curato dal Centro Agrometeo Locale per la Provincia di Macerata, d'intesa con il Servizio Fitosanitario Regionale.
Per informazioni: Dott. Alberto Giuliani - Tel. 0733/216464

Ai sensi del D. Lgs. n. 196/2003 e successive modifiche vi informiamo che i vostri dati personali comuni sono acquisiti e trattati nell'ambito e per le finalità della fornitura, dietro vostra richiesta, del presente servizio informativo, nonché per tutti gli adempimenti conseguenti. Il titolare del trattamento è: MarcheAgricolturaPesca - via Dell'Industria, 1 Osimo Stazione, a cui potete rivolgervi per esercitare i vostri diritti di legge. L'eventuale revoca del consenso al trattamento comporterà, fra l'altro, la cessazione dell'erogazione del servizio.

Prossimo notiziario: **mercoledì 19 aprile 2023**