



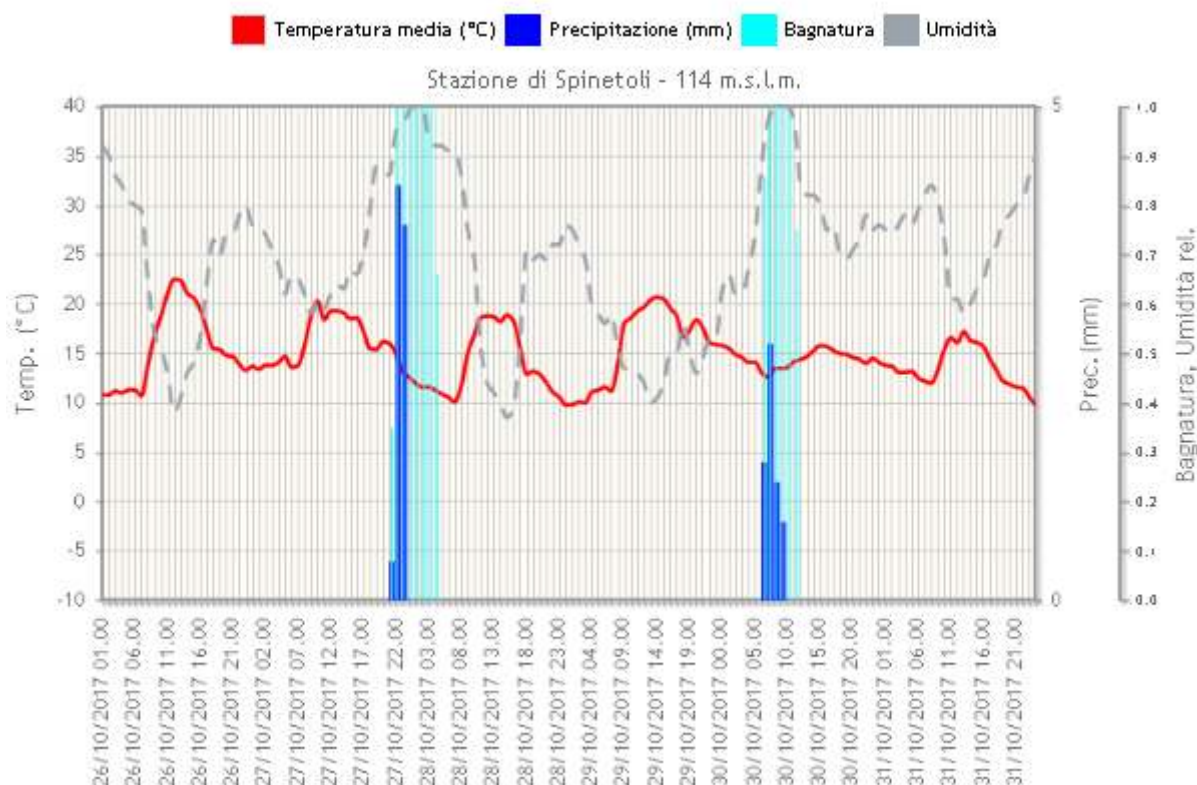
Centro Agrometeo Locale Via Indipendenza 2-4, Ascoli Piceno Tel. 0736/336443 Fax. 0736/344240
e-mail: calap@regione.marche.it Sito Internet: <http://meteo.marche.it/assam>

NOTE AGROMETEOROLOGICHE SETTIMANALI

L'Alta pressione ha ripreso vigore dopo il passaggio di una debole perturbazione con escursioni termiche tra il giorno e la notte.

Nel seguente link si possono consultare i grafici orari dell'andamento meteo, aggiornati giornalmente:

http://meteo.regione.marche.it/calmonitoraggio/ap_home.aspx



OLIVO

L'olivo si trova nella fase fenologica di **Maturazione (BBCH 89)**.

Nella tabella sottostante si riportano gli indici di maturazione rilevati questa settimana nelle aziende campione.

Varietà	Indice di invaiaura	Penetrometria (g/mm ²)
CARBONCELLA	2.51	318.4
ASCOLANA TENERA	1.83	327.6

Dai dati sopra riportati si evidenzia che l'Ascolana tenera e la Carboncella hanno raggiunto i valori ottimali per la raccolta.

DIFESA FRUTTIFERI

I fruttiferi sono ormai nella fase fenologica di inizio caduta foglie **BBCH 93**, per cui è necessario programmare sin da ora gli interventi **"al bruno"** fondamentali per il contenimento di molteplici malattie funginee riducendo gli inoculi di patogeni che normalmente manifestano la massima virulenza in primavera ed estate. Durante le operazioni di potatura sarà inoltre necessario asportare ed eliminare i frutti mummificati ed i rami disseccati con presenza di cancri avendo cura di disinfettare gli attrezzi di taglio con *ipoclorito di sodio* o *Sali di ammonio quaternario*.

Nella tabella sottostante si riportano le principali avversità dei fruttiferi e i relativi trattamenti al bruno da effettuarsi nel periodo autunno-invernale.

AVVERSITA'	NOTE	PRINCIPI ATTIVI
POMACEE (melo e pero)		
CANCRI RAMEALI	Eseguire i trattamenti alla caduta delle foglie e all'ingrossamento delle gemme. Nei frutteti gravemente colpiti si consiglia di intervenire a metà caduta foglie, a completa defogliazione e alla ripresa vegetativa (quest'ultimo intervento sarà efficace anche contro eventuali prime infezioni di ticchiolatura). Nei frutteti meno colpiti è sufficiente intervenire con un unico trattamento alla caduta delle foglie.	Prodotti rameici * (♣)
COCCINIGLIA DI S. JOSE	In presenza di cocciniglie eliminare eventuali focolai asportando i rami molto colpiti durante la potatura invernale. Il trattamento per il contenimento andrà posizionato a fine inverno-inizio primavera nella fase di rottura gemme-orecchiette di topo.	
DRUPACEE (albicocco ciliegio e susino) fase fenologica: inizio caduta foglie (BBCH 93)		
COCCINIGLIE	Nei frutteti con presenza di cocciniglie durante la potatura invernale eliminare eventuali focolai asportando i rami molto colpiti. Il trattamento per il contenimento andrà posizionato a fine inverno-inizio primavera nella fase di ingrossamento gemme.	
CORINEO	Si raccomanda di limitare le concimazioni azotate asportare, allontanare dal frutteto e distruggere i rami infetti o disseccati. Con la potatura verde contenere la vigoria vegetativa, favorire la penetrazione della luce e la circolazione dell'aria. Intervenire a caduta foglie e in corrispondenza dell'ingrossamento delle gemme.	Prodotti rameici * (♣), Thiram (solo su albicocco e susino e non su ciliegio in questa fase fenologica). Ziram (solo su susino in questa fase; non ammesso su albicocco)

AVVERSITA'	NOTE	PRINCIPI ATTIVI
DRUPACEE (PESCO) fase fenologica: caduta foglie (BBCH 93)		
CANCRI RAMEALI	Limitare le concimazioni azotate, evitare i ristagni idrici, raccogliere, allontanare e distruggere i rametti infetti. Intervenire a caduta foglie e ripetere il trattamento nella fase di bottoni rosa.	Prodotti rameici * (♣) o Tiofanate-metile o Dithianon
BOLLA e CORINEO	Per la bolla si consiglia di eseguire un primo intervento alla caduta delle foglie, successivamente intervenire a fine dell'inverno nella fase della rottura delle gemme e successivamente in funzione dell'andamento climatico. Questi due interventi di prevenzione autunno-invernali tendono a perseguire la completa inattivazione delle forme svernanti del fungo e sono efficaci anche per il contenimento del corineo .	Prodotti rameici * (♣) o Dodina o Thiram o Ziram (su varietà sensibili impiegare prima della completa defogliazione)
COCCINIGLIE	Nei frutteti con presenza di cocciniglie durante la potatura invernale eliminare eventuali focolai ad alta densità asportando i rami molto colpiti. Il trattamento per il contenimento andrà posizionato sulle forme svernanti.	

(*) massimo 6 Kg di sostanza attiva all'anno

(♣) Ammesso in Agricoltura Biologica

SI RACCOMANDA DI VERIFICARE ATTENTAMENTE LE NOTE E LE PRESCRIZIONI D'USO PER LE DIVERSE SOSTANZE ATTIVE CONTENUTE NELLE LINEE GUIDA PER LA PRODUZIONE INTEGRATA DELLE COLTURE, DIFESA FITOSANITARIA E CONTROLLO DELLE INFESTANTI" DELLA REGIONE MARCHE - 2017

COMUNICAZIONI

A.I.O.M.A Soc. Coop. Agr., in collaborazione con Dipartimento di Scienze Agrarie, Alimentari e Ambientali - Università Politecnica delle Marche e Centro di ricerca per l'olivicoltura, la frutticoltura e l'agrumicoltura - CREA, ROMA, organizza un **SEMINARIO sulla COLTIVAZIONE DELL'OLIVO AD ALTA DENSITA'**.
Venerdì 10 novembre 2017 con inizio ore 8,30, presso Az. Agraria didattico-sperimentale "P. Rosati" Università Politecnica delle Marche, **AGUGLIANO (AN)**. Per info 071 2073196

Giunge alla 15° edizione la "RASSEGNA NAZIONALE OLI MONOVARIETALI"

ASSAM e Regione Marche da anni perseguono una strategia di caratterizzazione e valorizzazione del patrimonio olivicolo autoctono e degli oli di eccellenza e fortemente tipici, legati al territorio, oltre che alla storia, alla cultura, al paesaggio, alle tradizioni.

Gli oli monovarietali, ottenuti da olive 100% della stessa varietà, consentono di esaltare i caratteri peculiari di ciascun genotipo inserito nel suo ambiente di coltivazione.

La Rassegna Nazionale degli oli monovarietali, organizzata da ASSAM e Regione Marche, giunge alla 15° Edizione con lo scopo di valorizzare le peculiarità delle numerose tipologie di olio prodotte da varietà autoctone delle Marche e delle diverse regioni Italiane.

I 14 anni di Rassegna, con la collaborazione del gruppo New Business Media ed il sostegno di Enti, Associazioni ed Istituzione a livello locale, regionale e nazionale, hanno portato a caratterizzare oltre 2800 oli monovarietali, rappresentativi di oltre 160 varietà provenienti da 18 regioni italiane, dal punto di vista sensoriale, ad opera del Panel regionale ASSAM Marche, riconosciuto dal COI e dal Ministero dell'Agricoltura, e dal punto di vista analitico, relativamente a composizione in acidi grassi e contenuto in fenoli (parametri legati a genotipo e territorio, con risvolto a livello nutrizionale, salutistico e sensoriale). L'elaborazione statistica di tutti i dati ad opera di IBIMET - CNR di Bologna ha portato alla costituzione di una banca dati disponibile sul sito www.olimonovarietali.it, che viene aggiornata ogni anno.

Il lavoro svolto sugli oli monovarietali italiani ha portato annualmente alla pubblicazione del catalogo degli oli monovarietali, edito da New Business Media, per promuovere i prodotti di eccellenza anche in ambito della ristorazione e nel mondo dei consumatori, oltre che degli addetti ai lavori.

Location, date della manifestazione e modalità di divulgazione dei risultati verranno comunicati successivamente.

Barbara Alfei/o ASSAM Via dell'Industria, 160027 Osimo (AN) tel. 071.808319

alfei_barbara@assam.marche.it

Tutti i principi attivi indicati nel Notiziario sono previsti nelle Linee Guida per la Produzione Integrata delle Colture, Difesa Fitosanitaria e Controllo delle Infestanti della Regione Marche - 2017. ciascuno con le rispettive limitazioni d'uso (per la consultazione completa del documento http://www.meteo.marche.it/news/lineeGuidaPI_DifesaFito_2017.pdf) e pertanto il loro utilizzo risulta **conforme con i principi della difesa integrata volontaria**

Le aziende che applicano soltanto la **difesa integrata obbligatoria**, non sono tenute al rispetto delle limitazioni d'uso dei prodotti fitosanitari previste nelle Linee Guida di cui sopra, per cui possono **utilizzare tutti gli agrofarmaci regolarmente in commercio, nei limiti di quanto previsto in etichetta,** applicando comunque i **principi generali di difesa integrata**, di cui all'allegato III del D.Lgs 150/2012, e decidendo quali misure di controllo applicare sulla base della conoscenza dei risultati dei monitoraggi e delle informazioni previste al paragrafo A.7.2.3. del PAN (DM 12 febbraio 2014)

Nel sito www.meteo.marche.it è attivo un **Servizio di Supporto per l'Applicazione delle Tecniche di Produzione Integrata e Biologica** dove è possibile la consultazione dei Disciplinari di Produzione e di Difesa Integrata suddivisi per schede colturali. Sono inoltre presenti link che consentono di collegarsi alle principali Banche dati per i prodotti ammessi in Agricoltura Biologica.

Per la consultazione dei prodotti commerciali disponibili sul mercato contenenti i principi attivi indicati nel presente notiziario è possibile fare riferimento alla banca dati disponibile su SIAN

ANDAMENTO METEOROLOGICO NEL PERIODO DAL 25.10.2017 AL 01.11.2017

	OFFIDA	MONTEDINOVE	CARASSAI	CUPRA MARITTIMA	MONTALTO MARCHE	RIPATRANSONE	CASTIGNANO	SPINETOLI	FERMO
Altit.(m)	215	390	143	260	334	218	415	114	38
T°C Med	14.5	13.2	11.6	14.8	13.1	13.3	14.4	14.5	13.8
T°C Max	22.9	23.7	24.2	22.0	20.9	21.5	22.1	22.9	26.0
T°C Min	8.3	5.8	3.4	9.9	8.2	6.9	8.9	7.3	4.8
Umid. (%)	70.7	71.0	79.9	63.2	60.2	59.3	62.8	70.1	71.7
Prec.(mm)	13.0	9.0	5.8	11.8	5.4	5.4	8.2	14.4	0.6
Etp	11.1	11.7	12.5	10.5	9.7	10.2	10.4	11.5	13.5
	MONSAMPOLO DEL TRONTO	MONTEFIORE DELL'ASO	CASTEL DI LAMA	COSSIGNANO	MONTEGIORGIO	MONTEFORTINO	SANT'ELPIDIO A MARE	MONTEPARO	MONTERUBBIANO
Altit.(m)	43	58	200	290	208	772	80	258	92
T°C Med	Np	12.8	12.6	13.6	14.1	9.7	16.0	11.8	Np
T°C Max	Np	22.3	20.9	22.4	24.7	20.2	24.1	25.2	Np
T°C Min	Np	5.4	6.2	7.6	5.6	2.8	8.0	2.8	Np
Umid. (%)	Np	87.9	68.5	62.4	76.7	65.6	52.6	85.1	Np
Prec.(mm)	Np	2.0	11.0	9.2	4.4	10.0	0.2	13.0	Np
Etp	np	12.4	10.4	10.6	12.6	10.0	12.0	13.1	Np

SITUAZIONE METEOROLOGICA ED EVOLUZIONE

Un vortice depressionario posizionato a largo delle coste portoghesi, aiuta il campo altopressionario a sopravvivere sull'area mediterranea sostenendolo con la sua circolazione ciclonica causa di risucchio di aria calda e limpida dal Nord-Africa. L'alta pressione comunque non si mostra così coriacea come nei giorni precedenti e se non fosse per la presenza della barriera alpina, essa avrebbe probabilmente già ceduto alle percussioni depressionarie provenienti dal Nord-Atlantico. Dunque, anche oggi su gran parte del territorio italiano saranno condizioni di tempo stabile con un marginale peggioramento atteso tra Liguria e Toscana nella seconda parte della giornata. Finché il vortice atlantico-portoghese se ne starà buono buono nella sua posizione per il Mediterraneo centro-occidentale, quindi anche per l'Italia, sarà prevalente stabilità, giusto con qualche locale disturbo dovuto a lievi infiltrazioni umide occidentali, vedi per esempio domani sulle nostre regioni tirreniche. Poi però, il vortice verrà agganciato dall'onda depressionaria islandese che lo trascinerà verso oriente e questo provocherà un peggioramento che sulla nostra penisola si materializzerà soprattutto dalla giornata di domenica con precipitazioni particolarmente intense attese sulle regioni settentrionali e su quelle di levante. Temperature stabili, poi in crescita prima del suddetto ingresso depressionario quando invece inizieranno a diminuire da nord.

PREVISIONI E TENDENZA DEL TEMPO SULLE MARCHE

Venerdì 3: Cielo parziale o prevalente copertura tendente a guadagnare di spessore nel corso della mattinata, poi in dissolvimento da nord una volta passate le ore centrali della giornata. Precipitazioni non si esclude la possibilità di piogge sparse e di modesta durata più probabili sull'entroterra. Venti deboli con punte moderate dai quadranti occidentali e settentrionali; indebolimenti pomeridiano-serali. Temperature in ascesa. Altri fenomeni foschie mattutine.

Sabato 4: Cielo poco coperto con aumento graduale delle velature da nord-ovest al mattino, addensamenti lungo la dorsale appenninica e ispessimenti nella seconda parte della giornata. Precipitazioni assenti. Venti meridionali, deboli sulle zone interne, più tesi da sud-est sulle coste da metà giornata. Temperature in crescita nei valori massimi.

Domenica 5: Cielo possibile una certa variabilità sul settore costiero e meridionale al mattino mentre altrove la prevalente copertura tenderà ad intensificarsi da nord-ovest; a divenire quindi generalmente nuvoloso nel pomeriggio. Precipitazioni ad oggi previste soprattutto da metà giornata a partire dal settore appenninico settentrionale poi in estensione soprattutto sull'entroterra dove potranno assumere buona incidenza e regolarità. Venti meridionali, a divenire generalmente moderati. Temperature ancora in crescita nei valori estremi, specie in quelli mattutini, poi però in calo da nord-ovest nel corso del pomeriggio-sera.

Lunedì 6: Cielo poco o parzialmente nuvoloso fino al pomeriggio-sera quando è atteso una evidente estensione e stratificazione della copertura. Precipitazioni previste, al momento, nell'ultima parte del giorno, possibili anche di buona incidenza. Venti deboli o moderati, ancora meridionali al mattino, poi in rotazione antioraria per disporsi dai quadranti nord-orientali. Temperature in avvertibile diminuzione.

Previsioni elaborate dal C. O. di AgroMeteorologia – ASSAM: www.meteo.marche.it



Notiziario curato dal Centro Agrometeo Locale di Ascoli Piceno

Ai sensi del D. Lgs. n. 196/2003 e successive modifiche vi informiamo che i vostri dati personali comuni sono acquisiti e trattati nell'ambito e per le finalità della fornitura, dietro vostra richiesta, del presente servizio informativo, nonché per tutti gli adempimenti conseguenti. Il titolare del trattamento è: ASSAM - via dell'Industria, 1 Osimo Stazione, a cui potete rivolgervi per esercitare i vostri diritti di legge. L'eventuale revoca del consenso al trattamento comporterà, fra l'altro, la cessazione dell'erogazione del presente servizio.

Per informazioni: **Per. Agr. Dante Ripa 0736/336443-0734/655990**

Prossimo notiziario Mercoledì 8 Novembre 2017