



Notiziario AGROMETEOROLOGICO

Di Produzione Integrata
per le province di Ascoli Piceno e Fermo

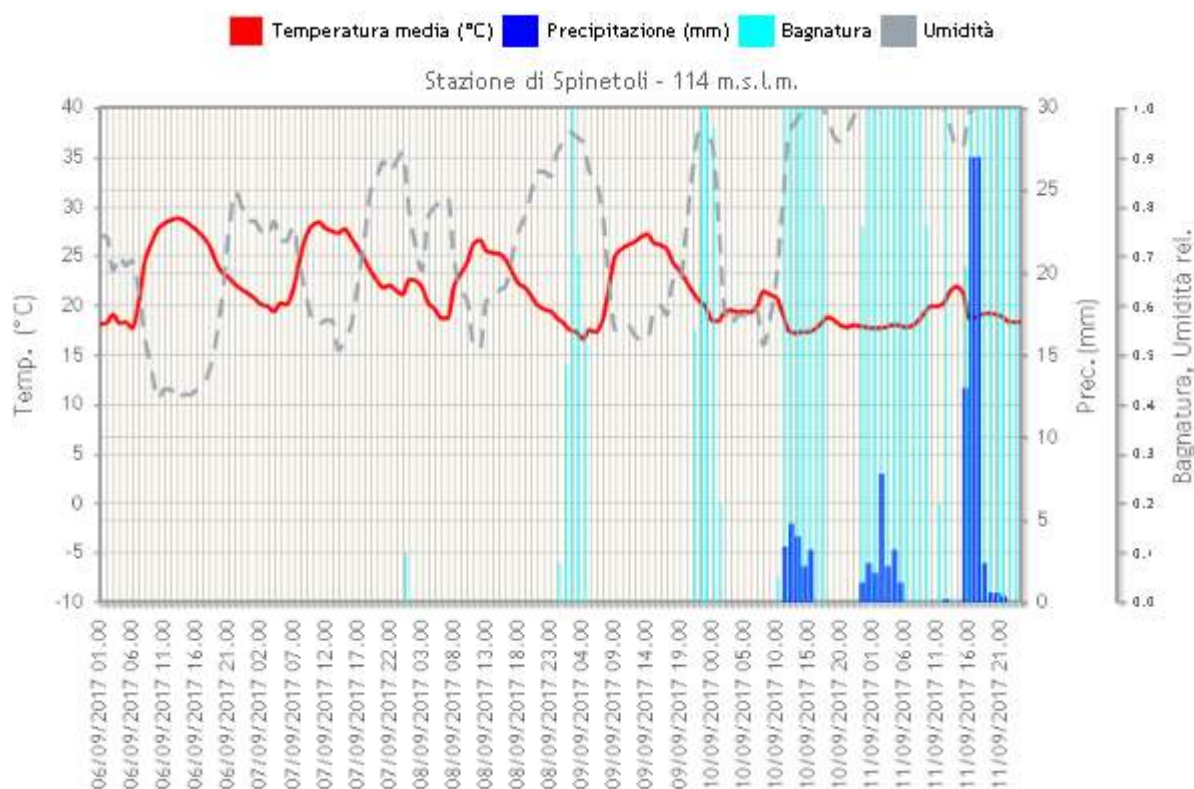
3513 Settembre
2017

Centro Agrometeo Locale Via Indipendenza 2-4, Ascoli Piceno Tel. 0736/336443 Fax. 0736/344240
e-mail: calap@regione.marche.it Sito Internet: <http://meteo.marche.it/assam>

NOTE AGROMETEOROLOGICHE SETTIMANALI

Una perturbazione atlantica ha interessato le nostre province, nelle giornate di Domenica e Lunedì scorsi, apportando piogge anche a carattere temporalesco con una diminuzione delle temperature.

Nel seguente link si possono consultare i grafici orari dell'andamento meteo, aggiornati giornalmente:
http://meteo.regione.marche.it/calmonitoraggio/ap_home.aspx



OLIVO

L'olivo si trova nella fase fenologica tra **Fine accrescimento frutti** e **inizio invaiatura**(BBCH 79-81).

Mosca delle olive

Dal monitoraggio effettuato in questa settimana si evidenzia un leggero aumento delle catture ed un inizio di ovideposizione pertanto, viste le condizioni climatiche del momento favorevoli allo sviluppo del dittero, si consiglia di intervenire tempestivamente con un trattamento adalticida, esclusivamente nei comuni sotto riportati:

METODO DI DIFESA ADULTICIDA (ammesso dal metodo di coltivazione biologico)	
Soglia d'intervento 1 – 2 % di infestazione attiva Modalità del trattamento su parte della chioma (per 1 ettaro di oliveto utilizzare 1 litro di prodotto commerciale diluito in 4 litri di acqua)	
AREA DA TRATTARE	Fascia 3 (rischio elevato) – sottozona litoranea: Porto Sant' Elpidio, Porto San Giorgio, Fermo, Campofilone, Altidona, Pedaso, Cupra Marittima, Grottammare, San Benedetto del Tronto.
EPOCA INTERVENTO	PRIMA POSSIBILE
PRODOTTI UTILIZZABILI	Spinosad (♣) già formulato con specifica esca pronta per l'uso (max 6 interventi).

METODO DI DIFESA LARVICIDA (ammesso dalle linee di difesa integrata)	
Soglia d'intervento 10% di infestazione attiva Modalità del trattamento su tutta la chioma	
AREA DA TRATTARE	NESSUNA
EPOCA INTERVENTO	NESSUNA
PRODOTTI UTILIZZABILI	

VITE

La vite si trova tra la fase fenologica di **addolcimento acini** e **maturazione di raccolta** (BBCH 85-89). Procedono le operazioni di vendemmia dei vitigni medio-precoci favorita dall'anticipo della fenologia a causa delle condizioni climatiche e dagli evidenti sintomi da stress idrico.

STATO DI MATURAZIONE DI ALCUNI VITIGNI CAMPIONE PRELEVATI IL 29.08.2017

VITIGNO	LOCALITA'	ZUCCHERI (°BABO)	ZUCCHERI (°BRIX)	ACIDITA' TOT. (g/l)
Sangiovese	Ripatransone	18.70	22.70	5.93
Cabernet	Ripatransone	21.25	25.00	6.90
	Montalto M	21.34	25.1	6.00
Trebbiano	Castorano	20.15	23.70	5.10
Montepulciano	Montalto M	18.79	22.10	6.75
	Offida Ciafone	20.40	24.00	5.10
	Offida Lava	18.02	21.20	6.00
	Offida Tesino	18.53	21.80	5.10
	Ripatransone-Messieri	17.85	21.00	6.38
	Carassai	17.85	21.00	6.60
	Montefiore Aso	18.28	21.50	6.30
Passerina	Offida Ciafone	19.38	22.80	5.85
	Offida Tesino	17.60	20.70	5.48
	Carassai	16.49	19.40	7.13
	Fermo	17.26	20.30	6.75

FRUTTIFERI

Le fasi fenologiche raggiunte dalle drupacee sono: per il **pesco** è tra la fase di maturazione avanzata e raccolta **BBCH 85-87**, il **susino** si trova tra la fase di maturazione avanzata e raccolta **BBCH 85-87**.

Le pomacee invece si trovano nella fase compresa tra fine ingrossamento frutti e maturazione di raccolta **BBCH 79-87**.

COMUNICAZIONI

Domenica 17 Settembre 2017 alle ore **10.30** presso la sala consiliare "**Pino Ricci**" ad **Ortezzano** si svolgerà una Tavola Rotonda sul tema "**La Biodiversità Viticola Marchigiana**".
Per informazioni Comune di Ortezzano 0734 779181 3407768444 info@festadelvino.net o www.festadelvino.net.

Con **DDS n°235 del 26/06/2017** è stata approvata la finestra estiva del nostro Disciplinare di Difesa Integrata. E' possibile consultare il documento integrale al seguente link:
http://meteo.marche.it/news/LineeGuidaPI_DifesaFito_2017_Finestra_estiva.pdf

Con **DDS n°304 del 29/08/2017** si concede deroga alle "linee guida per la produzione integrata delle colture, difesa fitosanitaria e controllo delle infestanti" 2017 per le S.A. Fluopyram e Trifloxystrobin sulla coltura del Fagiolino ai fini del controllo della Sclerotinia Sclerotiorum nei limiti di quanto stabilito in etichetta E' possibile consultare il documento integrale al seguente link:
http://www.meteo.marche.it/news/DDS_304_2017_Deroga_Fluopyram_e_Trifloxystrobin_su_Fagiolino.pdf

Bando sul rischio chimico in agricoltura, approvato con DDS 288 del 4/08/2017:
http://www.regione.marche.it/Regione-Utile/Agricoltura-Sviluppo-Rurale-e-Pesca/Bandi-difinanziamento?id_8293=521

Dotazione finanziaria: **300.000 €**

Intensità dell' aiuto: **70%**

Importo ammissibile: **2.000 €**

Scadenza: **16/10/2017**

Beneficiari: **imprenditori agricoli, ove operano utilizzatori professionali di prodotti fitosanitari**

Investimenti finanziabili:

a) Acquisto Dispositivi di Protezione Individuale specifici per il rischio chimico (DPI)

a.1. Maschera, respiratore/casco

a.1.1 Maschera/respiratore - finanziabili fino ad un massimo 3 unità;

a.1.2 Respiratore autoventilato - finanziabili fino ad un massimo 1 unità;

a.2. Filtro per cabina idoneo alla distribuzione di fitofarmaci;

a.3. Cabina con filtro idonei alla distribuzione di fitofarmaci;

b) Armadietti per lo stoccaggio fitofarmaci:

b.1. Armadietti per lo stoccaggio fitofarmaci ad una anta - finanziabili fino ad un massimo 2 unità;

b.2. Armadietti per lo stoccaggio fitofarmaci a due ante - finanziabili fino ad un massimo 2 unità;

c) Macchine/attrezzature idonee a limitare il contatto con fitofarmaci durante la preparazione delle miscele e/o che consentano la bonifica automatica dei contenitori (acquisto):

c.1. Pre-miscelatore

c.1.1. Stabile sull' irroratrice - finanziabili fino ad un massimo 2 unità (se in azienda sono presenti almeno due irroratrici;

c.1.2 Mobile - finanziabili fino ad un massimo 1 unità;

c.2. Easyflow - massimo 2 unità se in azienda sono presenti almeno due irroratrici;

d) Strumenti che limitano i rischi connessi con l' azionamento di comandi fuori cabina:

d.1. Installazione di comandi elettrici in cabina per irroratrici per colture arboree - finanziabili fino ad un massimo 1 unità;

d.2. Installazione di comandi elettrici in cabina per irroratrici per colture erbacee - finanziabili fino ad un massimo 1 unità;

Tutti i principi attivi indicati nel Notiziario sono previsti nelle Linee Guida per la Produzione Integrata delle Colture, Difesa Fitosanitaria e Controllo delle Infestanti della Regione Marche - 2017. ciascuno con le rispettive limitazioni d'uso (per la consultazione completa del documento http://www.meteo.marche.it/news/lineeGuidaPI_DifesaFito_2017.pdf) e pertanto il loro utilizzo risulta **conforme con i principi della difesa integrata volontaria**

Le aziende che applicano soltanto la **difesa integrata obbligatoria**, non sono tenute al rispetto delle limitazioni d'uso dei prodotti fitosanitari previste nelle Linee Guida di cui sopra, per cui possono **utilizzare tutti gli agrofarmaci regolarmente in commercio, nei limiti di quanto previsto in etichetta,** applicando comunque i **principi generali di difesa integrata**, di cui all'allegato III del D.Lgs 150/2012, e decidendo quali misure di controllo applicare sulla base della conoscenza dei risultati dei monitoraggi e delle informazioni previste al paragrafo **A.7.2.3. del PAN (DM 12 febbraio 2014)**

Nel sito www.meteo.marche.it è attivo un **Servizio di Supporto per l'Applicazione delle Tecniche di Produzione Integrata e Biologica** dove è possibile la consultazione dei Disciplinari di Produzione e di Difesa Integrata suddivisi per schede colturali. Sono inoltre presenti link che consentono di collegarsi alle principali Banche dati per i prodotti ammessi in Agricoltura Biologica.

Tutti i principi attivi indicati nel Notiziario sono previsti nelle Linee Guida per la Produzione Integrata delle Colture, Difesa Fitosanitaria e Controllo delle Infestanti" della Regione Marche - 2017. ciascuno con le rispettive limitazioni d'uso (per la consultazione completa del documento http://www.meteo.marche.it/news/lineeGuidaPI_DifesaFito_2017.pdf) e pertanto il loro utilizzo risulta **conforme con i principi della difesa integrata volontaria**

Per la consultazione dei prodotti commerciali disponibili sul mercato contenenti i principi attivi indicati nel presente notiziario è possibile fare riferimento alla banca dati disponibile su SIAN

[Banca Dati Fitofarmaci](#)



[Banca Dati Bio](#)



ANDAMENTO METEOROLOGICO NEL PERIODO DAL 06.09.2017 AL 12.09.2017

	OFFIDA	MONTEDINOVE	CARASSAI	CUPRA MARITTIMA	MONTALTO MARCHE	RIPATRANSONE	CASTIGNANO	SPINETOLI	FERMO
Altit.(m)	215	390	143	260	334	218	415	114	38
T°C Med	21.2	20.6	20.1	21.2	20.0	20.0	21.2	21.7	22.0
T°C Max	29.4	30.3	30.4	29.3	30.0	28.6	29.4	29.9	31.0
T°C Min	16.2	15.1	12.5	16.0	14.9	14.9	15.7	16.4	15.6
Umid. (%)	78.8	73.2	75.8	77.5	66.4	69.7	68.2	75.3	79.1
Prec.(mm)	90.0	39.8	43.6	44.0	46.8	90.6	16.6	108.6	46.0
Etp	23.3	25.0	25.6	21.8	22.2	22.4	23.3	24.0	25.5
	MONSAMPOLO DEL TRONTO	MONTEFIORE DELL'ASO	CASTEL DI LAMA	COSSIGNANO	MONTEGIORGIO	MONTEFORTINO	SANT'ELPIDIO A MARE	MONTEPARO	MONTERUBBIANO
Altit.(m)	43	58	200	290	208	772	80	258	92
T°C Med	Np	21.1	21.6	20.5	21.3	17.3	22.8	20.3	Np
T°C Max	Np	30.3	29.2	30.6	31.8	26.2	30.2	32.8	Np
T°C Min	Np	14.8	14.8	15.2	15.0	10.7	17.4	13.0	Np
Umid. (%)	Np	88.6	62.2	70.5	79.8	64.2	71.1	80.0	Np
Prec.(mm)	Np	59.6	0.0	42.6	65.0	63.0	42.8	66.2	Np
Etp	np	25.1	19.2	23.8	25.7	21.5	23.2	27.4	np

SITUAZIONE METEOROLOGICA ED EVOLUZIONE

Gli ultimi strascichi del massiccio passaggio depressionario dei giorni scorsi si stanno consumando sulla punta d'Italia e sul basso Tirreno. Per il resto, sulla nostra penisola il sereno ed il soleggiamento sono tornati gli amici di sempre, mentre il maltempo si è trasferito su Balcani ed Albania, sebbene in modalità più sfumata. Per notare condizioni strutturalmente più instabili bisogna salire di latitudine, dalla Francia in su, nelle zone più direttamente coinvolte dagli intensi flussi occidentali. Il bel tempo ci accompagnerà fino alla mattinata di venerdì. Nel frattempo il potente campo di bassa pressione islandese si farà sempre più insistente innescando un nuovo affondo depressionario dall'Inghilterra verso la Penisola Iberica. Da venerdì e per il fine settimana il forte risucchio di aria caldo-umida dal Tirreno trasmetterà diverse ondate piovose al centro-nord, con qualche diramazione a sud per la mattinata di domenica.

PREVISIONI E TENDENZA DEL TEMPO SULLE MARCHE

Giovedì 14: Cielo sereno o poco velato a quote medio-alte. Precipitazioni assenti. Venti dapprima deboli e sud-occidentali; moderati rinforzi dai quadranti meridionali nelle ore centrali, quindi di nuovo in attenuazione in serata. Temperature in ripresa le massime.

Venerdì 15: Cielo sereno o poco coperto al mattino, maggiore nuvolaglia di passaggio e addensamenti nelle ore centro-pomeridiane. Precipitazioni di modesta durata, a carattere isolato o sparso, possibili nel corso del pomeriggio e per ora più probabilmente localizzate sul settore settentrionale e interno. Venti dai quadranti meridionali, per lo più di debole intensità, ma con tratti moderati specie sulle zone interne. Temperature ancora in rialzo nei valori minimi.

Sabato 16: Cielo a divenire presto prevalentemente coperto da nord-ovest; stratificazione massima nel corso del pomeriggio; possibilità di assottigliamenti e dissolvimenti per la sera. Precipitazioni in estensione durante il mattino dalle province settentrionali verso le meridionali, a divenire diffuse e intense fino al pomeriggio, poi in attenuazione. Venti deboli o al più moderati meridionali con contributi da sud-est sulla linea costiera. Temperature in flessione.

Domenica 17: Cielo nella prima frazione parzialmente e a tratti coperto da nuvolaglia di passaggio da ponente; tendenza all'espansione dei dissolvimenti sempre da ovest nel corso del pomeriggio-sera. Precipitazioni ad oggi prevista la possibilità di piogge isolate o sparse fino al pomeriggio, destinate comunque a svanire verso l'Adriatico nel proseguo. Venti sud-occidentali, da moderati fino a forti sull'entroterra centro-settentrionale. Temperature ancora in calo.

Previsioni elaborate dal C. O. di Agrometeorologia – ASSAM: www.meteo.marche.it

FONDO EUROPEO AGRICOLO PER LO SVILUPPO RURALE: L'EUROPA INVESTE NELLE ZONE RURALI



Unione Europea / Regione Marche
PROGRAMMA DI SVILUPPO RURALE 2007-2013



Notiziario curato dal Centro Agrometeo Locale di Ascoli Piceno

Ai sensi del D. Lgs. n. 196/2003 e successive modifiche vi informiamo che i vostri dati personali comuni sono acquisiti e trattati nell'ambito e per le finalità della fornitura, dietro vostra richiesta, del presente servizio informativo, nonché per tutti gli adempimenti conseguenti. Il titolare del trattamento è: ASSAM - via dell'Industria, 1 Osimo Stazione, a cui potete rivolgervi per esercitare i vostri diritti di legge. L'eventuale revoca del consenso al trattamento comporterà, fra l'altro, la cessazione dell'erogazione del presente servizio.

Per informazioni: **Per. Agr. Dante Ripa 0736/336443-0734/655990**

Prossimo notiziario Mercoledì 20 Settembre 2017