

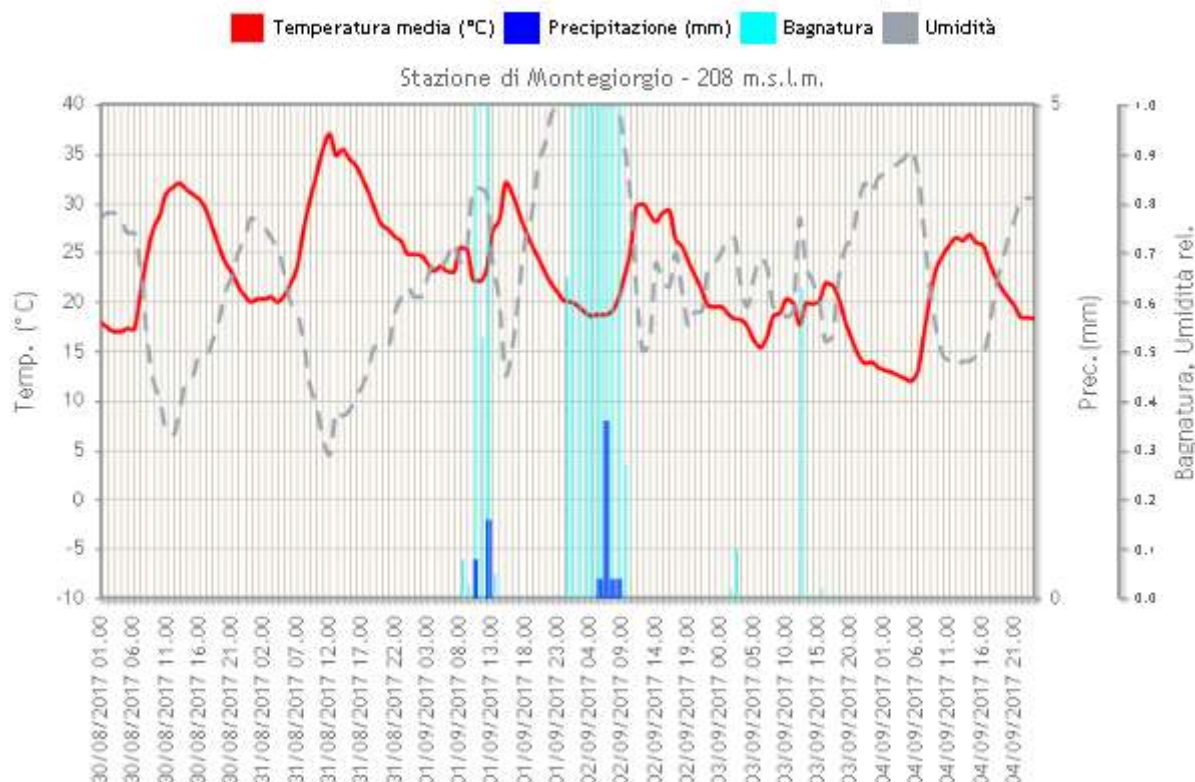


Centro Agrometeo Locale Via Indipendenza 2-4, Ascoli Piceno Tel. 0736/336443 Fax. 0736/344240
e-mail: calap@regione.marche.it Sito Internet: <http://meteo.marche.it/assam>

NOTE AGROMETEOROLOGICHE SETTIMANALI

Fine settimana caratterizzato da una debole perturbazione che ha portato piogge sparse di lieve entità con temperature in diminuzione.

Nel seguente link si possono consultare i grafici orari dell'andamento meteo, aggiornati giornalmente:
http://meteo.regione.marche.it/calmonitoraggio/ap_home.aspx



VITE

La vite si trova tra la fase fenologica di **addolcimento acini** e **maturazione di raccolta** (BBCH 85-89). Procedono le operazioni di vendemmia dei vitigni medio-precoci favorita dall'anticipo della fenologia a causa delle condizioni climatiche e dagli evidenti sintomi da stress idrico.

STATO DI MATURAZIONE DI ALCUNI VITIGNI CAMPIONE PRELEVATI IL 29.08.2017

VITIGNO	LOCALITA'	ZUCCHERI (°BABO)	ZUCCHERI (°BRIX)	ACIDITA' TOT. (g/l)
Sangiovese	Ripatransone	19.30	22.70	5.93
	Ripatransone-S.Rustico	18.70	22.00	6.60
	Carassai-Menocchia	19.47	22.90	6.23
	Monsampolo	21.85	25.70	4.88
	Offida -Ciafone	22.78	26.80	5.25
Cabernet	Ripatransone	22.70	26.70	6.45
	Montalto M	21.34	25.1	6.90
Trebbiano	Castorano	19.64	23.10	4.13
Montepulciano	Offida Ciafone	20.32	23.90	5.25
	Acquaviva Picena	20.23	23.80	6.00
	Offida Lava	17.85	21.00	6.23
	Offida Tesino	17.85	21.00	5.25
	Offida Ciafone II	19.47	22.90	6.60

	Ripatransone	19.47	22.90	6.75
	Ripatransone-Messieri	19.55	23.00	5.78
	Montefiore Aso	17.85	21.00	6.83
Passerina	Offida Ciafone	19.30	22.70	6.30
	Colli del Tronto	17.68	20.80	4.88
	Acquaviva Picena	17.85	21.00	5.85
	Offida Tesino	17.34	20.40	5.63
	Ripatransone-S.Rustico	16.92	19.90	6.38
	Montefiore Aso	17.34	20.40	6.83
	Carassai	16.41	19.30	7.28
	Fermo	16.83	19.80	6.90

OLIVO

L'olivo si trova nella fase fenologica tra **Fine accrescimento frutti** e **inizio invaiatura**(BBCH 79-81).

Mosca delle olive

Dai rilievi effettuati si evidenzia anche in questa settimana catture scarse e dalle successive analisi delle drupe non risultano nuove deposizioni a causa delle condizioni meteorologiche, **pertanto anche in questa settimana non si consigliano interventi specifici in nessun areale olivicolo della provincia.**

Continua in molte zone una sofferenza da stress idrico, le drupe infatti si sono raggrinzite, in alcune varietà precoci hanno raggiunto l'inizio dell'invaiatura ed in alcuni casi completamente disseccate con conseguente cascola.

OLIVO DA OLIO

METODO DI DIFESA ADULTICIDA (ammesso dal metodo di coltivazione biologico)	
Soglia d'intervento 1 – 2 % di infestazione attiva Modalità del trattamento su parte della chioma (per 1 ettaro di oliveto utilizzare 1 litro di prodotto commerciale diluito in 4 litri di acqua)	
AREA DA TRATTARE	NESSUNA
EPOCA INTERVENTO	NESSUNA
PRODOTTI UTILIZZABILI	

METODO DI DIFESA LARVICIDA (ammesso dalle linee di difesa integrata)	
Soglia d'intervento 10% di infestazione attiva Modalità del trattamento su tutta la chioma	
AREA DA TRATTARE	NESSUNA
EPOCA INTERVENTO	NESSUNA
PRODOTTI UTILIZZABILI	

Anche negli oliveti con **varietà da mensa** (Ascolana Tenera ecc.) le catture sono scarse pertanto non si consigliano interventi.

OLIVO DA MENSA

METODO DI DIFESA ADULTICIDA (ammesso dal metodo di coltivazione biologico)	
Soglia d'intervento 1 – 2 % di infestazione attiva Modalità del trattamento su parte della chioma (per 1 ettaro di oliveto utilizzare 1 litro di prodotto commerciale diluito in 4 litri di acqua)	
AREA DA TRATTARE	NESSUNA
EPOCA INTERVENTO	NESSUNA
PRODOTTI UTILIZZABILI	

METODO DI DIFESA LARVICIDA (ammesso dalle linee di difesa integrata)	
Modalità del trattamento su tutta la chioma	
AREA DA TRATTARE	NESSUNA
EPOCA INTERVENTO	NESSUNA
PRODOTTI UTILIZZABILI	

FRUTTIFERI

Le fasi fenologiche raggiunte dalle drupacee sono: per il **pesco** è tra la fase di maturazione e raccolta **BBCH 85-87**, il **susino** si trova tra la fase di maturazione avanzata e raccolta **BBCH 85-87**.

Le pomacee invece si trovano nella fase compresa tra fine ingrossamento frutti e maturazione di raccolta **BBCH 79-87**.

COMUNICAZIONI

L'**ASSAM** organizza un corso di aggiornamento "**RICONOSCIMENTO VARIETALE OLIVO**", rivolto ai tecnici, della durata di 12 ore, nelle date 20-21 settembre e 17 ottobre 2017, presso le sedi di Osimo - AN (ASSAM) e Maiolati Spontini - AN (Casa dell'Olio e della Biodiversità).

Costo 100 euro IVA inclusa.

Scadenza presentazione domande: 10 settembre 2017. Il programma del corso e la scheda di iscrizione possono essere consultati sin da ora sulla pagina facebook Assam e prossimamente sul sito www.assam.marche.it Per info: Barbara Alfei, alfei_barbara@assam.marche.it tel. 071.808319

Con **DDS n°235 del 26/06/2017** è stata approvata la finestra estiva del nostro Disciplinare di Difesa Integrata. E' possibile consultare il documento integrale al seguente link:
http://meteo.marche.it/news/LineeGuidaPI_DifesaFito_2017_Finestra_estiva.pdf

Con **DDS n°304 del 29/08/2017** si concede deroga alle "linee guida per la produzione integrata delle colture, difesa fitosanitaria e controllo delle infestanti" 2017 per le S.A. Fluopyram e Trifloxystrobin sulla coltura del Fagiolino ai fini del controllo della Sclerotinia Sclerotiorum nei limiti di quanto stabilito in etichetta E' possibile consultare il documento integrale al seguente link:
http://www.meteo.marche.it/news/DDS_304_2017_Deroga_Fluopyram_e_Trifloxystrobin_su_Fagiolino.pdf

Bando sul rischio chimico in agricoltura, approvato con DDS 288 del 4/08/2017:

http://www.regione.marche.it/Regione-Utile/Agricoltura-Sviluppo-Rurale-e-Pesca/Bandi-difinanziamento?id_8293=521

Dotazione finanziaria: 300.000 €

Intensità dell' aiuto: 70%

Importo ammissibile: 2.000 €

Scadenza: 16/10/2017

Beneficiari: imprenditori agricoli, ove operano utilizzatori professionali di prodotti fitosanitari

Investimenti finanziabili:

a) Acquisto Dispositivi di Protezione Individuale specifici per il rischio chimico (DPI)

a.1. Maschera, respiratore/casco

a.1.1 Maschera/respiratore - finanziabili fino ad un massimo 3 unità;

a.1.2 Respiratore autoventilato - finanziabili fino ad un massimo 1 unità;

a.2. Filtro per cabina idoneo alla distribuzione di fitofarmaci;

a.3. Cabina con filtro idonei alla distribuzione di fitofarmaci;

b) Armadietti per lo stoccaggio fitofarmaci:

b.1. Armadietti per lo stoccaggio fitofarmaci ad una anta - finanziabili fino ad un massimo 2 unità;

b.2. Armadietti per lo stoccaggio fitofarmaci a due ante - finanziabili fino ad un massimo 2 unità;

c) Macchine/attrezzature idonee a limitare il contatto con fitofarmaci durante la preparazione delle miscele e/o che consentano la bonifica automatica dei contenitori (acquisto):

c.1. Pre-miscelatore

c.1.1. Stabile sull' irroratrice - finanziabili fino ad un massimo 2 unità (se in azienda sono presenti

almeno due irroratrici;

c.1.2 Mobile - finanziabili fino ad un massimo 1 unità;

c.2. Easyflow - massimo 2 unità se in azienda sono presenti almeno due irroratrici;

d) Strumenti che limitano i rischi connessi con l' azionamento di comandi fuori cabina:

d.1. Installazione di comandi elettrici in cabina per irroratrici per colture arboree - finanziabili fino ad

un massimo 1 unità;

d.2. Installazione di comandi elettrici in cabina per irroratrici per colture erbacee - finanziabili fino ad un massimo 1 unità;

Tutti i principi attivi indicati nel Notiziario sono previsti nelle Linee Guida per la Produzione Integrata delle Colture, Difesa Fitosanitaria e Controllo delle Infestanti della Regione Marche - 2017. ciascuno con le rispettive limitazioni d'uso (per la consultazione completa del documento http://www.meteo.marche.it/news/lineeGuidaPI_DifesaFito_2017.pdf) e pertanto il loro utilizzo risulta **conforme con i principi della difesa integrata volontaria**

Le aziende che applicano soltanto la **difesa integrata obbligatoria**, non sono tenute al rispetto delle limitazioni d'uso dei prodotti fitosanitari previste nelle Linee Guida di cui sopra, per cui possono **utilizzare tutti gli agrofarmaci regolarmente in commercio**, nei **limiti di quanto previsto in etichetta**, applicando comunque i **principi generali di difesa integrata**, di cui all'allegato III del D.Lgs 150/2012, e decidendo quali misure di controllo applicare sulla base della conoscenza dei risultati dei monitoraggi e delle informazioni previste al paragrafo A.7.2.3. del PAN (DM 12 febbraio 2014)

Nel sito www.meteo.marche.it è attivo un **Servizio di Supporto per l'Applicazione delle Tecniche di Produzione Integrata e Biologica** dove è possibile la consultazione dei Disciplinari di Produzione e di Difesa Integrata suddivisi per schede colturali. Sono inoltre presenti link che consentono di collegarsi alle principali Banche dati per i prodotti ammessi in Agricoltura Biologica.

Tutti i principi attivi indicati nel Notiziario sono previsti nelle Linee Guida per la Produzione Integrata delle Colture, Difesa Fitosanitaria e Controllo delle Infestanti della Regione Marche - 2017. ciascuno con le rispettive limitazioni d'uso (per la consultazione completa del documento http://www.meteo.marche.it/news/lineeGuidaPI_DifesaFito_2017.pdf) e pertanto il loro utilizzo risulta **conforme con i principi della difesa integrata volontaria**

Per la consultazione dei prodotti commerciali disponibili sul mercato contenenti i principi attivi indicati nel presente notiziario è possibile fare riferimento alla banca dati disponibile su SIAN

[Banca Dati Fitofarmaci](#)



[Banca Dati Bio](#)



ANDAMENTO METEOROLOGICO NEL PERIODO DAL 30.08.2017 AL 05.09.2017

	OFFIDA	MONTEDINOVE	CARASSAI	CUPRA MARITTIMA	MONTALTO MARCHE	RIPATRANSONE	CASTIGNANO	SPINETOLI	FERMO
Altit.(m)	215	390	143	260	334	218	415	114	38
T°C Med	23.0	22.8	21.5	23.0	22.1	22.0	23.2	23.1	23.0
T°C Max	32.7	35.1	33.5	31.2	33.1	31.1	34.3	32.0	32.4
T°C Min	13.6	11.9	9.9	15.2	13.7	11.9	14.6	12.7	12.0
Umid. (%)	59.6	53.9	60.1	58.8	48.0	46.5	50.7	58.9	65.4
Prec.(mm)	0.0	0.4	0.2	0.2	0.0	0.0	0.0	1.4	1.2
Etp	28.2	29.8	31.7	26.2	27.9	27.3	28.1	28.6	31.1
	MONSAMPOLO DEL TRONTO	MONTEFIORE DELL'ASO	CASTEL DI LAMA	COSSIGNANO	MONTEGIORGIO	MONTEFORTINO	SANT'ELPIDIO A MARE	MONTEPARO	MONTERUBBIANO
Altit.(m)	43	58	200	290	208	772	80	258	92
T°C Med	Np	22.4	23.5	22.4	23.0	19.1	23.9	22.1	Np
T°C Max	Np	33.0	32.2	33.9	37.6	32.9	32.6	36.8	Np
T°C Min	Np	11.8	16.0	13.1	11.8	8.1	14.1	9.5	Np
Umid. (%)	Np	76.5	52.6	49.8	65.7	50.1	54.9	65.2	Np
Prec.(mm)	Np	0.4	0.2	0.0	3.6	8.6	0.0	0.6	Np
Etp	np	30.9	21.2	28.3	31.9	28.3	27.3	33.8	np

SITUAZIONE METEOROLOGICA ED EVOLUZIONE

E' tornata la stabilità su gran parte del Vecchio Continente: il minimo depressionario dei giorni scorsi è stato sospinto tra l'Ucraina e il Mar Nero lasciando comunque come retaggio un carico di flussi zionali umidi di genesi atlantica ancora ampiamente attivi. Alle elevate latitudini si può notare un tentativo di affondo del campo ciclonico polare a livello del Mare del Nord destinato però ad essere scalzato anch'esso verso oriente proprio da quelle vigorose correnti occidentali in quota di cui si parlava. Condizioni piuttosto soleggiate sull'Italia, disturbata anch'essa però al nord e parzialmente al centro dalle infiltrazioni umide di ponente le quali, sui rilievi specie alpini, potranno condensare sotto forma di precipitazioni. Seppur assai fluido e dinamico, lo scenario barico previsto per il resto della settimana conferma due passaggi instabili da nord-ovest. Il primo, in ingresso già nel corso della giornata di domani dal Tirreno, sarà capace di portare piogge principalmente nella seconda frazione del giorno al centro e sul settore di nord-est. Il secondo, atteso per sabato notte e domenica, sarà più profondo e strutturale e scansionerà vaste aree del territorio nazionale, compreso il centro-sud. Anche la settimana prossima aprirà all'insegna dei flussi zionali umido-atlantici ampiamente dischiusi e complici delle discese depressionarie nordiche pronte ad approfittarne. Valori termici in contenuta oscillazione intorno a quelli attuali per diversi giorni.

PREVISIONI E TENDENZA DEL TEMPO SULLE MARCHE

Giovedì 7: Cielo al mattino poco o parzialmente nuvoloso sulle province settentrionali, maggiore stratificazione da sud-ovest sul resto della regione; ulteriore e significativo incremento degli accorpamenti e della stratificazione da ponente su buona parte della regione nelle ore centro-pomeridiane; progressivi dissolvimenti da sud per la sera e la notte. Precipitazioni in estensione dalle province meridionali e incidenti soprattutto nelle ore centrali e primo pomeridiane, localmente e a tratti di buona intensità e a carattere temporalesco; fenomeni in arretramento sul settore nord nell'ultima fase della giornata per poi scomparire del tutto. Venti flebili sud-occidentali al mattino, quindi in rafforzamento e rotazione per collocarsi da nord-est nelle ore centrali. Temperature senza grandi variazioni le minime, in leggero calo nei livelli massimi.

Venerdì 8: Cielo al mattino, nuvolaglia residua a nord, poco o parzialmente coperto a sud; dissolvimenti sempre più visibili nella seconda parte della giornata. Precipitazioni non si escludono isolati piovoschi e rovesci nella prima metà del giorno e a nord, destinati comunque a scomparire. Venti deboli sud-occidentali al mattino, ma presto in rotazione per spirare da est-nord-est. Temperature senza grandi variazioni.

Sabato 9: Cielo sereno o poco coperto fino al pomeriggio; qualche innocuo cumulo in formazione sull'Appennino Settentrionale nelle ore centrali, poi un lenzuolo di velature in espansione da nord-ovest nel corso del tardo pomeriggio-sera, in ispessimento per tutta la notte. Precipitazioni non se ne prevedono di importanti fino alla sera, poi compariranno dal comparto di nord-ovest estendendosi in nottata. Venti moderati sud-occidentali al mattino, irrobustiti sull'entroterra nelle ore pomeridiane; contributi di brezze di sud-est sui litorali del centro-sud. Temperature in lieve calo le minime, in recupero le massime.

Domenica 10: Cielo dapprima prevalentemente nuvoloso; attesa una maggiore irregolarità nella seconda frazione del giorno. Precipitazioni già attive nottetempo, ad assumere carattere diffuso e di buona durata, solo localmente temporalesche; possibile una attenuazione nel pomeriggio-sera. Venti tendenzialmente moderati meridionali. Temperature in leggera flessione nei valori massimi.

Previsioni elaborate dal C. O. di AgroMeteorologia – ASSAM: www.meteo.marche.it



Notiziario curato dal Centro Agrometeo Locale di Ascoli Piceno

Ai sensi del D. Lgs. n. 196/2003 e successive modifiche vi informiamo che i vostri dati personali comuni sono acquisiti e trattati nell'ambito e per le finalità della fornitura, dietro vostra richiesta, del presente servizio informativo, nonché per tutti gli adempimenti conseguenti. Il titolare del trattamento è: ASSAM - via dell'Industria, 1 Osimo Stazione, a cui potete rivolgervi per esercitare i vostri diritti di legge. L'eventuale revoca del consenso al trattamento comporterà, fra l'altro, la cessazione dell'erogazione del presente servizio.

Per informazioni: **Per. Agr. Dante Ripa 0736/336443-0734/655990**

Prossimo notiziario Mercoledì 13 Settembre 2017