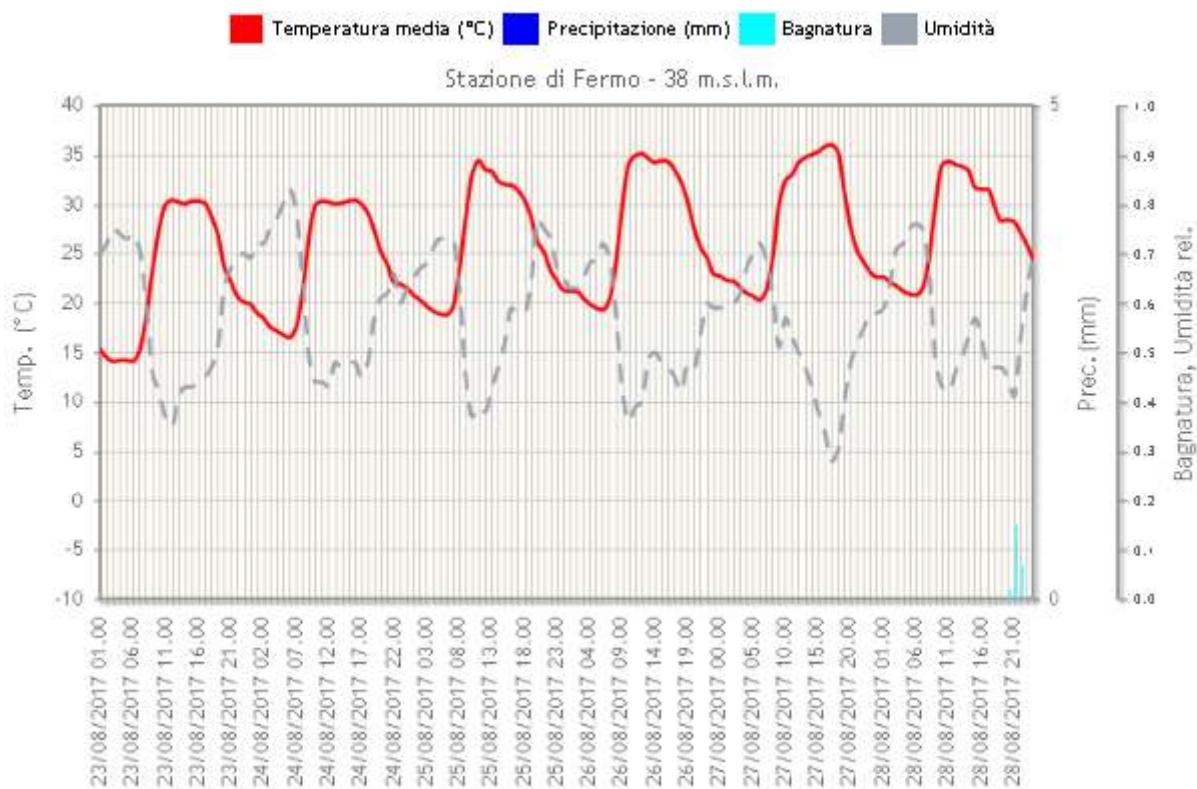




Centro Agrometeo Locale Via Indipendenza 2-4, Ascoli Piceno Tel. 0736/336443 Fax. 0736/344240  
e-mail: [calap@regione.marche.it](mailto:calap@regione.marche.it) Sito Internet: <http://meteo.marche.it/assam>

#### NOTE AGROMETEOROLOGICHE SETTIMANALI

Altra settimana di tempo stabile e soleggiato con temperature in risalita e condizioni di afa diffusa. Nel seguente link si possono consultare i grafici orari dell'andamento meteo, aggiornati giornalmente: [http://meteo.regione.marche.it/calmonitoraggio/ap\\_home.aspx](http://meteo.regione.marche.it/calmonitoraggio/ap_home.aspx)



#### VITE

La vite si trova tra la fase fenologica di **addolcimento acini** e **maturazione di raccolta** (BBCH 85-89) in molte aziende, specie negli impianti giovani, oltre l'anticipo della fenologia sono evidenti sintomi da stress idrico, le foglie basali dissecano e cadono.

#### STATO DI MATURAZIONE DI ALCUNI VITIGNI CAMPIONE PRELEVATI IL 29.08.2017

VITIGNO	LOCALITA'	ZUCCHERI (°BABO)	ZUCCHERI (°BRIX)	ACIDITA' TOT. (g/l)
Pecorino	Offida-Ciafone	22.10	26.00	5.55
	Offida-Tesino°	21.76	25.60	7.05
	Colli del Tronto	22.27	26.20	5.40
	Ripatransone	20.40	24.00	6.90
	Castorano	17.85	21.00	5.48
Sangiovese	Ripatransone	18.36	21.60	6.75
	Ripatransone-S.Rustico	15.81	18.60	6.60
	Carassai-Menocchia	19.38	22.80	6.38
	Monsampolo	21.00	24.70	5.63
	Ripatransone	17.85	21.00	4.65
	Offida Tesino	18.87	22.20	6.38
	Offida S.Lazzaro	21.00	24.70	5.55
	Offida Ciafone	22.19	26.1	5.85
	Montalto M.	19.30	22.70	5.93

<b>Merlot</b>	<b>Ripatransone</b>	<b>20.15</b>	<b>23.70</b>	<b>4.73</b>
	<b>Carassai</b>	<b>18.28</b>	<b>21.50</b>	<b>6.00</b>
	<b>Offida S.Lazzaro</b>	<b>21.25</b>	<b>25.00</b>	<b>3.98</b>
	<b>Carassai Menocchia</b>	<b>20.91</b>	<b>24.60</b>	<b>5.70</b>
<b>Cabernet</b>	<b>Ripatransone</b>	<b>21.93</b>	<b>25.8</b>	<b>7.65</b>
<b>Malvasia</b>	<b>Ripatransone</b>	<b>17.85</b>	<b>21.00</b>	<b>4.73</b>
<b>Trebbiano</b>	<b>Castorano</b>	<b>18.70</b>	<b>22.00</b>	<b>5.10</b>
<b>Montepulciano</b>	<b>Offida Ciafone</b>	<b>20.15</b>	<b>23.70</b>	<b>5.85</b>
	<b>Acquaviva Picena</b>	<b>18.53</b>	<b>21.80</b>	<b>7.35</b>
	<b>Offida Lava</b>	<b>17.60</b>	<b>20.70</b>	<b>7.20</b>
	<b>Offida Tesino</b>	<b>16.66</b>	<b>19.60</b>	<b>7.05</b>
	<b>Offida Ciafone II</b>	<b>19.38</b>	<b>22.80</b>	<b>7.50</b>
	<b>Ripatransone</b>	<b>18.70</b>	<b>22.00</b>	<b>8.10</b>
	<b>Ripatransone</b>	<b>19.30</b>	<b>22.50</b>	<b>5.85</b>
	<b>Montefiore Aso</b>	<b>17.51</b>	<b>20.60</b>	<b>7.50</b>
<b>Passerina</b>	<b>Offida Ciafone</b>	<b>19.21</b>	<b>22.60</b>	<b>6.38</b>
	<b>Colli del Tronto</b>	<b>16.75</b>	<b>19.70</b>	<b>7.13</b>
	<b>Acquaviva Picena</b>	<b>17.68</b>	<b>20.80</b>	<b>6.30</b>
	<b>Offida Tesino</b>	<b>17.26</b>	<b>20.30</b>	<b>5.78</b>
	<b>Ripatransone-S.Rustico</b>	<b>15.98</b>	<b>18.80</b>	<b>9.60</b>
	<b>Ripatransone</b>	<b>18.45</b>	<b>21.70</b>	<b>6.15</b>
	<b>Carassai</b>	<b>16.75</b>	<b>19.70</b>	<b>9.98</b>
	<b>Montefiore Aso</b>	<b>16.15</b>	<b>19.00</b>	<b>7.65</b>
	<b>Carassai</b>	<b>15.90</b>	<b>18.70</b>	<b>7.35</b>
	<b>Fermo</b>	<b>15.98</b>	<b>18.80</b>	<b>7.05</b>

## OLIVO

L'olivo si trova nella fase fenologica di **Fine accrescimento frutti (BBCH 79)**.

### Mosca delle olive

Dal monitoraggio effettuato si evidenzia anche in questa settimana catture scarse e dalle successive analisi delle drupe non risultano nuove deposizioni a causa delle alte temperature del periodo **pertanto anche in questa settimana non si consigliano interventi specifici in nessun areale olivicolo della provincia.**

Continua in molte zone una sofferenza da stress idrico, le drupe infatti si sono raggrinzite, in alcune varietà precoci hanno raggiunto l'inizio dell'invaiaure ed in alcuni casi completamente disseccate con conseguente cascola.

## OLIVO DA OLIO

<b>METODO DI DIFESA ADULTICIDA (ammesso dal metodo di coltivazione biologico)</b>	
<b>Soglia d'intervento</b> 1 – 2 % di infestazione attiva <b>Modalità del trattamento</b> su parte della chioma (per 1 ettaro di oliveto utilizzare 1 litro di prodotto commerciale diluito in 4 litri di acqua)	
<b>AREA DA TRATTARE</b>	<b>NESSUNA</b>
<b>EPOCA INTERVENTO</b>	<b>NESSUNA</b>
<b>PRODOTTI UTILIZZABILI</b>	

<b>METODO DI DIFESA LARVICIDA (ammesso dalle linee di difesa integrata)</b>	
<b>Soglia d'intervento</b> 10% di infestazione attiva <b>Modalità del trattamento</b> su tutta la chioma	
<b>AREA DA TRATTARE</b>	<b>NESSUNA</b>
<b>EPOCA INTERVENTO</b>	<b>NESSUNA</b>
<b>PRODOTTI UTILIZZABILI</b>	

Anche negli oliveti con **varietà da mensa** (Ascolana Tenera ecc.) le catture sono scarse pertanto non si consigliano interventi.

### OLIVO DA MENSA

METODO DI DIFESA ADULTICIDA (ammesso dal metodo di coltivazione biologico)	
Soglia d'intervento 1 – 2 % di infestazione attiva Modalità del trattamento su parte della chioma (per 1 ettaro di oliveto utilizzare 1 litro di prodotto commerciale diluito in 4 litri di acqua )	
AREA DA TRATTARE	NESSUNA
EPOCA INTERVENTO	NESSUNA
PRODOTTI UTILIZZABILI	

METODO DI DIFESA LARVICIDA (ammesso dalle linee di difesa integrata)	
Modalità del trattamento su tutta la chioma	
AREA DA TRATTARE	NESSUNA
EPOCA INTERVENTO	NESSUNA
PRODOTTI UTILIZZABILI	

### FRUTTIFERI

Le fasi fenologiche raggiunte dalle drupacee sono: per il **pesco** è tra la fase di invaiatura e raccolta **BBCH 81-87**, il **susino** si trova tra la fase di maturazione avanzata e raccolta **BBCH 85-87**.

Le pomacee invece si trovano nella fase compresa tra fine ingrossamento frutti e maturazione di raccolta **BBCH 79-87**.

Si riportano, nella tabella sottostante, le indicazioni per la difesa:

MELO:		
Avversità	Note	Principi attivi
<b>Carpocapsa</b>	Le catture risultano al di sopra della soglia di intervento (1-2 adulti/trappola/settimana). Si ricorda, nella strategia di lotta al fitofago, di impiegare correttamente e con una più ampia rotazione possibile i principi attivi per ridurre i rischi legati ad una perdita di efficacia. <u>Si raccomanda comunque di verificare, mediante l'ausilio di trappole, la presenza del fitofago anche negli impianti gestiti con il metodo della confusione o disorientamento sessuale al fine di valutare la possibilità di interventi di supporto per il contenimento. Visto che alcune varietà sono in raccolta si sottolinea di rispettare scrupolosamente i tempi di carenza</u>	Virus della granulosi (♣) Spinosad (♣) Etofenprox Indoxacarb Fosmet

(♣) Ammesso in Agricoltura Biologica

### COMUNICAZIONI

Con **DDS n°235 del 26/06/2017** è stata approvata la finestra estiva del nostro Disciplinare di Difesa Integrata. E' possibile consultare il documento integrale al seguente link:  
[http://meteo.marche.it/news/LineeGuidaPI\\_DifesaFito\\_2017\\_Finestra\\_estiva.pdf](http://meteo.marche.it/news/LineeGuidaPI_DifesaFito_2017_Finestra_estiva.pdf)

Con **DDS n°304 del 29/08/2017** si concede deroga alle "linee guida per la produzione integrata delle colture, difesa fitosanitaria e controllo delle infestanti" 2017 per le S.A. Fluopyram e Trifloxystrobin sulla coltura del Fagiolino ai fini del controllo della Sclerotinia Sclerotiorum nei limiti di quanto stabilito in etichetta E' possibile consultare il documento integrale al seguente link:  
[http://www.regione.marche.it/Regione-Utile/Agricoltura-Sviluppo-Rurale-e-Pesca/Produzione-Integrata#3154\\_2017](http://www.regione.marche.it/Regione-Utile/Agricoltura-Sviluppo-Rurale-e-Pesca/Produzione-Integrata#3154_2017)

**Bando sul rischio chimico in agricoltura**, approvato con DDS 288 del 4/08/2017:

[http://www.regione.marche.it/Regione-Utile/Agricoltura-Sviluppo-Rurale-e-Pesca/Bandi-difinanziamento?id\\_8293=521](http://www.regione.marche.it/Regione-Utile/Agricoltura-Sviluppo-Rurale-e-Pesca/Bandi-difinanziamento?id_8293=521)

Dotazione finanziaria: 300.000 €

Intensità dell' aiuto: 70%

Importo ammissibile: 2.000 €

Scadenza: 16/10/2017

Beneficiari: imprenditori agricoli, ove operano utilizzatori professionali di prodotti fitosanitari

**Investimenti finanziabili:**

a) Acquisto Dispositivi di Protezione Individuale specifici per il rischio chimico (DPI)

a.1. Maschera, respiratore/casco

a.1.1 Maschera/respiratore - finanziabili fino ad un massimo 3 unità;

a.1.2 Respiratore autoventilato - finanziabili fino ad un massimo 1 unità;

a.2. Filtro per cabina idoneo alla distribuzione di fitofarmaci;

a.3. Cabina con filtro idonei alla distribuzione di fitofarmaci;

b) Armadietti per lo stoccaggio fitofarmaci:

b.1. Armadietti per lo stoccaggio fitofarmaci ad una ante - finanziabili fino ad un massimo 2 unità;

b.2. Armadietti per lo stoccaggio fitofarmaci a due ante - finanziabili fino ad un massimo 2 unità;

c) Macchine/attrezzature idonee a limitare il contatto con fitofarmaci durante la preparazione delle miscele e/o che consentano la bonifica automatica dei contenitori (acquisto):

c.1. Pre-miscelatore

c.1.1. Stabile sull' irroratrice - finanziabili fino ad un massimo 2 unità (se in azienda sono presenti

almeno due irroratrici;

c.1.2 Mobile - finanziabili fino ad un massimo 1 unità;

c.2. Easyflow - massimo 2 unità se in azienda sono presenti almeno due irroratrici;

d) Strumenti che limitano i rischi connessi con l' azionamento di comandi fuori cabina:

d.1. Installazione di comandi elettrici in cabina per irroratrici per colture arboree - finanziabili fino ad

un massimo 1 unità;

d.2. Installazione di comandi elettrici in cabina per irroratrici per colture erbacee - finanziabili fino ad un massimo 1 unità;

**Tutti i principi attivi indicati nel Notiziario sono previsti nelle Linee Guida per la Produzione Integrata delle Colture, Difesa Fitosanitaria e Controllo delle Infestanti della Regione Marche - 2017. ciascuno con le rispettive limitazioni d'uso** (per la consultazione completa del documento [http://www.meteo.marche.it/news/lineeGuidaPI\\_DifesaFito\\_2017.pdf](http://www.meteo.marche.it/news/lineeGuidaPI_DifesaFito_2017.pdf)) e pertanto il loro utilizzo risulta **conforme con i principi della difesa integrata volontaria**

Le aziende che applicano soltanto la **difesa integrata obbligatoria**, non sono tenute al rispetto delle limitazioni d'uso dei prodotti fitosanitari previste nelle Linee Guida di cui sopra, per cui possono **utilizzare tutti gli agrofarmaci regolarmente in commercio**, nei **limiti di quanto previsto in etichetta**, applicando comunque i **principi generali di difesa integrata**, di cui all'allegato III del D.Lgs 150/2012, e decidendo quali misure di controllo applicare sulla base della conoscenza dei risultati dei monitoraggi e delle informazioni previste al paragrafo A.7.2.3. del PAN (DM 12 febbraio 2014)

Nel sito [www.meteo.marche.it](http://www.meteo.marche.it) è attivo un **Servizio di Supporto per l'Applicazione delle Tecniche di Produzione Integrata e Biologica** dove è possibile la consultazione dei Disciplinari di Produzione e di Difesa Integrata suddivisi per schede colturali. Sono inoltre presenti link che consentono di collegarsi alle principali Banche dati per i prodotti ammessi in Agricoltura Biologica.

**Tutti i principi attivi indicati nel Notiziario sono previsti nelle Linee Guida per la Produzione Integrata delle Colture, Difesa Fitosanitaria e Controllo delle Infestanti della Regione Marche - 2017. ciascuno con le rispettive limitazioni d'uso** (per la consultazione completa del documento [http://www.meteo.marche.it/news/lineeGuidaPI\\_DifesaFito\\_2017.pdf](http://www.meteo.marche.it/news/lineeGuidaPI_DifesaFito_2017.pdf)) e pertanto il loro utilizzo risulta **conforme con i principi della difesa integrata volontaria**

Per la consultazione dei prodotti commerciali disponibili sul mercato contenenti i principi attivi indicati nel presente notiziario è possibile fare riferimento alla banca dati disponibile su SIAN

[Banca Dati Fitofarmaci](#)



[Banca Dati Bio](#)



## ANDAMENTO METEOROLOGICO NEL PERIODO DAL 23.08.2017 AL 29.08.2017

	OFFIDA	MONTEDINOVE	CARASSAI	CUPRA MARITTIMA	MONTALTO MARCHE	RIPATRANSONE	CASTIGNANO	SPINETOLI	FERMO
Altit.(m)	215	390	143	260	334	218	415	114	38
T°C Med	26.5	26.2	24.3	26.3	25.6	25.2	26.8	26.3	25.9
T°C Max	34.3	35.6	33.6	33.2	34.0	34.0	35.4	34.4	36.5
T°C Min	16.1	13.8	11.3	16.7	15.6	14.9	16.8	15.0	14.0
Umid. (%)	51.6	48.2	54.2	50.5	42.2	39.1	45.3	51.5	57.1
Prec.(mm)	0.4	1.6	0.4	0.4	0.0	0.2	1.6	2.6	0.0
Etp	32.8	36.2	37.0	30.4	32.7	33.0	32.7	33.5	37.6
	MONSAMPOLO DEL IRONTO	MONTEFIORE DELL'ASO	CASTEL DI LAMA	COSSIGNANO	MONTEGIORGIO	MONTEFORTINO	SANT'ELPIDIO A MARE	MONTEPARO	MONTERUBBIANO
Altit.(m)	43	58	200	290	208	772	80	258	92
T°C Med	Np	24.8	25.3	25.8	26.6	23.0	26.8	25.3	Np
T°C Max	Np	33.7	33.8	36.8	36.0	33.5	34.2	37.7	Np
T°C Min	Np	13.4	14.1	14.8	14.5	10.7	16.5	10.8	Np
Umid. (%)	Np	71.7	46.0	44.2	55.1	44.4	49.4	58.2	Np
Prec.(mm)	Np	0.0	0.0	0.2	0.0	0.8	0.0	0.0	Np
Etp	np	35.4	33.6	35.1	38.0	35.5	31.3	41.6	np

## SITUAZIONE METEOROLOGICA ED EVOLUZIONE

Ancora, sul Mediterraneo l'oramai vecchio ma coriaceo anticiclone nord-africano che trova la forza per elevarsi verso l'Europa orientale; il Nord-Atlantico e la parte più occidentale del Vecchio Continente tutto tempestato di centri di bassa pressione e fronti freddi che scalpitano, fremono, intenti a sfondare l'argine anticiclonico. Quasi superfluo ribadire che sull'Italia permangono ancora evidenti condizioni estive con temperature superiori alla norma specie al cento-nord. Con la fine di agosto ci lasceremo alle spalle una delle estati più calde e secche degli ultimi decenni ma assisteremo, finalmente, anche al canto del cigno dell'artefice di tutto ciò, quell'anticiclone africano troppo spesso presente sull'area mediterranea. Si perché l'attuale rimonta anticiclonica sufficiente a garantire, per oggi e domani, ancora condizioni di prevalente stabilità e temperature elevate, sarà seguita, con l'inizio di settembre, da un ingresso depressionario sull'Europa centrale che porterà correnti più fresche ed umide anche sull'Italia. Da venerdì dunque le temperature torneranno a scendere dai settori di nord-ovest mentre le piogge torneranno a bagnare le nostre regioni guadagnando di regolarità e diffusione nel corso del fine settimana.

## PREVISIONI E TENDENZA DEL TEMPO SULLE MARCHE

**Giovedì 31:** Cielo prevalenti condizioni di sereno fino al pomeriggio quando sono previste formazioni cumuliformi sull'Appennino e l'estensione di velature da ovest che andranno poi a guadagnare di spessore con l'approssimarsi della sera. Precipitazioni locali rovesci e temporali sulla dorsale appenninica nel pomeriggio; estensione dei fenomeni nella sera-notte verso le quote più basse specie delle province meridionali. Venti a disporsi dai quadranti meridionali, deboli sulle zone interne, spunti moderati di scirocco sulle coste nel pomeriggio. Temperature in aumento. Altri fenomeni afa diffusa.

**Venerdì 1:** Cielo nuvolosità prevalente o comunque a divenire da ponente nel corso della mattinata, stratificandosi maggiormente sul settore interno e nelle ore centrali-pomeridiane; dissolvimenti e rasserenamenti nella seconda parte del pomeriggio, anche questi in estensione da ovest. Precipitazioni ondata di rovesci e temporali sparsi che dalla mattinata tenderanno a diffondersi dall'entroterra appenninico verso il litorale, in esaurimento poi nel corso del pomeriggio. Venti prevalenti i sud-occidentali che dal pomeriggio potranno assumere intensità moderata sull'entroterra specie appenninico; tratti moderati anche sulle coste quando, verso metà giornata, tenderanno a ruotare temporaneamente per disporsi da sud-est. Temperature stabili nei valori minimi, quindi in calo in quelli massimi.

**Sabato 2:** Cielo atteso un nuovo incremento della copertura che tenderà a divenire parziale o prevalente sulle province meridionali, mentre maggiori spazi di sereno sono previsti persistere a nord; ancora dissolvimenti con il divenire della sera. Precipitazioni ad oggi previste come rovesci e temporali che andranno a propagarsi soprattutto sul settore interno e meridionale, esaurendosi durante la seconda parte della giornata. Venti si prevedono moderati rinforzi da sud-ovest nel corso della giornata, rinforzi che comunque non saranno sufficienti a precludere una disposizione dei flussi da sud-orientale sui litorali specie meridionali. Temperature in calo.

**Domenica 3:** Cielo nuvolosità a divenire prevalente per poi tornare a dissolversi nel pomeriggio-sera. Precipitazioni di buona diffusione ed intensità, al momento previste fino alle ore centrali-pomeridiane. Venti in rotazione per disporsi dai quadranti nord-occidentali con moderata intensità. Temperature in sensibile diminuzione.

Previsioni elaborate dal C. O. di AgroMeteorologia – ASSAM: [www.meteo.marche.it](http://www.meteo.marche.it)



**Notiziario curato dal Centro Agrometeo Locale di Ascoli Piceno**

Ai sensi del D. Lgs. n. 196/2003 e successive modifiche vi informiamo che i vostri dati personali comuni sono acquisiti e trattati nell'ambito e per le finalità della fornitura, dietro vostra richiesta, del presente servizio informativo, nonché per tutti gli adempimenti conseguenti. Il titolare del trattamento è: ASSAM - via dell'Industria, 1 Osimo Stazione, a cui potete rivolgervi per esercitare i vostri diritti di legge. L'eventuale revoca del consenso al trattamento comporterà, fra l'altro, la cessazione dell'erogazione del presente servizio.

Per informazioni: **Per. Agr. Dante Ripa 0736/336443-0734/655990**

**Prossimo notiziario Mercoledì 6 Settembre 2017**