



Notiziario AGROMETEOROLOGICO

Di Produzione Integrata
per le province di Ascoli Piceno e Fermo

26

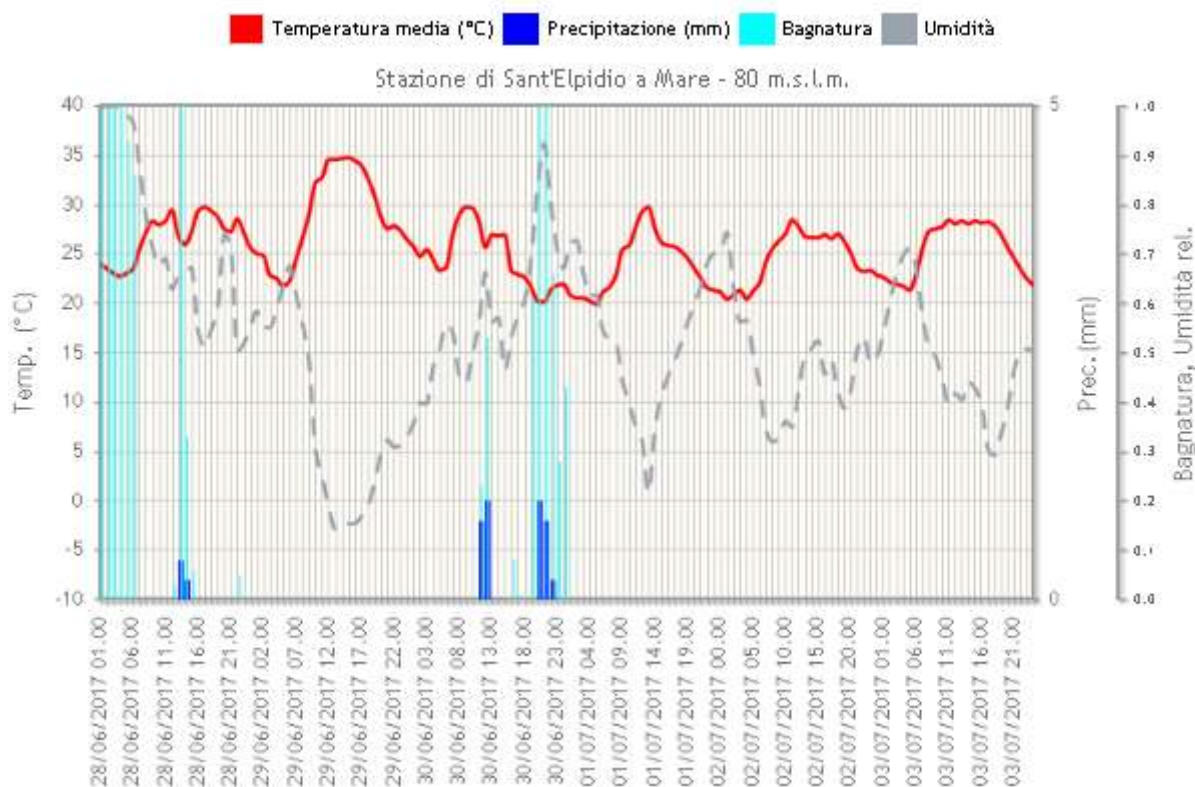
05 Luglio
2017

Centro Agrometeo Locale Via Indipendenza 2-4, Ascoli Piceno Tel. 0736/336443 Fax. 0736/344240
e-mail: calap@regione.marche.it Sito Internet: <http://meteo.marche.it/assam>

NOTE AGROMETEOROLOGICHE SETTIMANALI

Fine settimana caratterizzato da una modesta instabilità atmosferica con piogge sparse. Temperature nella norma del periodo

Nel seguente link si possono consultare i grafici orari dell'andamento meteo, aggiornati giornalmente:
http://meteo.regione.marche.it/calmonitoraggio/ap_home.aspx



VITE

La fase fenologica della vite è **chiusura grappolo** (BBCH 79).

Oidio

In considerazione della stabilità atmosferica e dell'esigenza di rinnovare la protezione antioidica si consiglia di intervenire a 7/8 giorni dal precedente trattamento con

Zolfo (♣) in polvere o bagnabile

Anche alle aziende a conduzione biologica si consiglia lo stesso trattamento a 7/8 giorni dal precedente.

OLIVO

L'olivo si trova nella fase fenologica di **accrescimento frutti** (BBCH 72).

Mosca delle olive

Dal nostro monitoraggio settimanale risulta che **il volo della Mosca Olearia è mediamente scarso e le ovideposizioni sono pressoché assenti pertanto NON c'è la necessità di nessun tipo di intervento.**

METODO DI DIFESA ADULTICIDA (ammesso dal metodo di coltivazione biologico)	
Soglia d'intervento 1 – 2 % di infestazione attiva Modalità del trattamento su parte della chioma (per 1 ettaro di oliveto utilizzare 1 litro di prodotto commerciale diluito in una quantità di acqua compresa fra i 4 ed i 15 litri)	
AREA DA TRATTARE	NESSUNA
EPOCA INTERVENTO	NESSUNA
PRODOTTI UTILIZZABILI	

METODO DI DIFESA LARVICIDA (ammesso dalle linee di difesa integrata)	
Soglia d'intervento 10% di infestazione attiva Modalità del trattamento su tutta la chioma	
AREA DA TRATTARE	NESSUNA
EPOCA INTERVENTO	NESSUNA
PRODOTTI UTILIZZABILI	

FRUTTIFERI

Le fasi fenologiche raggiunte dalle drupacee sono: per l'**albicocco** tra inizio invaiatura e raccolta **BBCH 81-87**, il **pesco** è tra la fase di ingrossamento frutti e raccolta **BBCH 76-87**, il **susino** si trova tra la fase di ingrossamento frutti e raccolta **BBCH 76-87**, Le pomacee invece si trovano nella fase di ingrossamento frutti **BBCH 74-76**.
Si riporta nella tabella sottostante le indicazioni per la difesa:

MELO:		
Avversità	Note	Principi attivi
Carpocapsa	Le catture risultano al di sopra della soglia di intervento (1-2 adulti/trappola/settimana). Le aziende che non applicano il metodo della confusione o disorientamento sessuale, e non hanno effettuato il trattamento consigliato nella precedente settimana possono intervenire con uno dei principi attivi riportati a fianco. Si ricorda, nella strategia di lotta al fitofago, di impiegare correttamente e con una più ampia rotazione possibile i principi attivi per ridurre i rischi legati ad una perdita di efficacia. <u>Si raccomanda comunque di verificare, mediante l'ausilio di trappole, la presenza del fitofago anche negli impianti gestiti con il metodo della confusione o disorientamento sessuale al fine di valutare la possibilità di interventi di supporto per il contenimento.</u>	Tebufenozide Metossifenozide Emamectina <i>Clorantranilprole</i>

COMUNICAZIONI

Il **CREA-CI** e **CREA-DC** Consiglio per la ricerca in Agricoltura e l'analisi dell'economia agraria e il Centro di ricerca Cerealcoltura e colture industriali, in collaborazione con il **Comune di Osimo, Ordine Regionale Dottori Agronomi e Dottori Forestali delle Marche, Regione Marche, Assosementi**, organizzano per **Venerdì 7 Luglio 2017** alle ore **9.30** ad **Osimo (AN)** in via **Cagiata 90**, una giornata di studio dal titolo **"Il Girasole: problematiche di coltivazione"**. Per informazioni 071 7230768

Sabato 8 Luglio ore **17.00** presso **Teatro Comunale** sito in **via del Teatro n° 7 Montecarotto (AN)**, è organizzato un convegno su **"Strategie innovative nella filiera vitivinicola per produzioni biologiche di qualità a tutela dell'ambiente e della salute del consumatore"**. Per informazioni Domenico Quagliani 3484112362, Roberto Profili 3483112628, Giuliano D'Ignazi 3356774918

Lunedì 10 luglio 2017 alle ore **9.00**, l'**Ordine Regionale degli Agronomi e Dottori Forestali delle Marche, l'Università Politecnica delle Marche e l'ASSAM** organizzano, presso la sede dell'ASSAM, in **via dell'Industria, 1 - Osimo Stazione (AN)**, una giornata studio su **"La Mosca dell'Olio"** (Ai partecipanti ai sensi del regolamento sulla formazione CONAF verranno rilasciati 0,5 CFP).
Per informazioni ORDAF ancona tel 0712204967 EMAIL ordinemarche@conaf.it

AIOMA Società Cooperativa Agricola organizza il giorno **13 luglio 2017** alle ore **19.00**, presso **"Teatro dell'Arancio" - Via C. Peretti - Grottammare Alta (AP)** un seminario tecnico per olivicoltori dal titolo **"Una nuova opportunità per il mondo olivicolo marchigiano: la certificazione europea "I.G.P. Marche"**. Maggiori informazioni su www.aioma.it

Con **DDS n°235 del 26/06/2017** è stata approvata la finestra estiva del nostro Disciplinare di Difesa Integrata. E' possibile consultare il documento integrale al seguente link:
http://meteo.marche.it/news/LineeGuidaPI_DifesaFito_2017_Finestra_estiva.pdf

Tutti i principi attivi indicati nel Notiziario sono previsti nelle Linee Guida per la Produzione Integrata delle Colture, Difesa Fitosanitaria e Controllo delle Infestanti della Regione Marche - 2017. ciascuno con le rispettive limitazioni d'uso (per la consultazione completa del documento http://www.meteo.marche.it/news/lineeGuidaPI_DifesaFito_2017.pdf) e pertanto il loro utilizzo risulta **conforme con i principi della difesa integrata volontaria**.

Le aziende che applicano soltanto la **difesa integrata obbligatoria**, non sono tenute al rispetto delle limitazioni d'uso dei prodotti fitosanitari previste nelle Linee Guida di cui sopra, per cui possono **utilizzare tutti gli agrofarmaci regolarmente in commercio, nei limiti di quanto previsto in etichetta,** applicando comunque i **principi generali di difesa integrata**, di cui all'allegato III del D.Lgs 150/2012, e decidendo quali misure di controllo applicare sulla base della conoscenza dei risultati dei monitoraggi e delle informazioni previste al paragrafo A.7.2.3. del PAN (DM 12 febbraio 2014)

Nel sito www.meteo.marche.it è attivo un **Servizio di Supporto per l'Applicazione delle Tecniche di Produzione Integrata e Biologica** dove è possibile la consultazione dei Disciplinari di Produzione e di Difesa Integrata suddivisi per schede colturali. Sono inoltre presenti link che consentono di collegarsi alle principali Banche dati per i prodotti ammessi in Agricoltura Biologica. **Per la consultazione dei prodotti commerciali disponibili sul mercato contenenti i principi attivi indicati nel presente notiziario è possibile fare riferimento alla banca dati disponibile su SIAN**

[Banca Dati Fitofarmaci](#)



[Banca Dati Bio](#)



ANDAMENTO METEOROLOGICO NEL PERIODO DAL 28.06.2017 AL 04.07.2017

	OFFIDA	MONTEDINOVE	CARASSAI	CUPRA MARITTIMA	MONTALTO MARCHE	RIPATRANSONE	CASTIGNANO	SPINETOLI	FERMO
Altit.(m)	215	390	143	260	334	218	415	114	38
T°C Med	24.4	23.6	23.0	24.4	22.6	23.2	23.9	24.8	24.7
T°C Max	32.9	31.7	33.1	33.0	31.9	32.4	32.0	32.6	34.0
T°C Min	17.3	15.3	13.8	17.9	15.8	16.7	17.0	17.1	15.4
Umid. (%)	59.0	59.8	62.4	55.8	52.8	47.2	54.4	57.0	58.0
Prec.(mm)	2.6	5.0	4.2	2.2	4.8	1.6	4.2	1.8	4.0
Etp	37.0	39.8	40.6	36.8	36.2	36.0	36.8	38.4	42.1
	MONSAMPOLO DEL TRONTO	MONTEFIORE DELL'ASO	CASTEL DI LAMA	COSSIGNANO	MONTEGIORGIO	MONTEFORTINO	SANT'ELPIDIO A MARE	MONTEPARO	MONTERUBBIANO
Altit.(m)		58	200	290	208	772	80	258	92
T°C Med	N.P.	24.4	23.1	23.2	24.2	19.3	25.6	23.2	N.P.
T°C Max	N.P.	34.3	31.7	32.7	35.1	27.9	36.2	32.8	N.P.
T°C Min	N.P.	15.5	15.7	16.3	14.7	11.2	18.9	13.3	N.P.
Umid. (%)	N.P.	72.8	55.6	54.4	64.4	58.9	50.5	68.8	N.P.
Prec.(mm)	N.P.	4.2	2.8	2.8	5.1	32.6	4.4	5.0	N.P.
Etp	N.P.	41.6	37.4	38.0	42.6	34.5	39.6	43.4	N.P.

SITUAZIONE METEOROLOGICA ED EVOLUZIONE

Sulla nostra penisola, in questo inizio luglio, l'estate si sta mostrando tutto sommato gradevole con le temperature che si mantengono ancora su valori caldi ma accettabili. Localmente, sulle zone pianeggianti e poco ventilate cominciano ad affiorare i primi sintomi d'afa ma è davvero poca cosa rispetto ai valori termici registrati sulla Spagna e Francia occidentale di nuovo interessate dall'aria torrida in risalita dal Nord-Africa. E' un vortice appollaiato a largo delle coste portoghesi il responsabile del richiamo di aria calda nord-africana sul settore occidentale europeo. Vortice che nei prossimi giorni tenderà a migrare verso est, manovra questa che spingerà il cuneo torrido sahariano verso l'Italia. Le temperature quindi lieviteranno verso valori particolarmente afosi, domani sulla Sardegna, su gran parte della Penisola nell'ultima parte della settimana. Tra l'altro, nel corso del week-end, l'arrivo del suddetto vortice, che risulterà essere piuttosto malconcio, potrà provocare un aumento dell'instabilità soprattutto in prossimità dell'arco alpino con parziale coinvolgimento del settore appenninico centro-settentrionale.

PREVISIONI E TENDENZA DEL TEMPO SULLE MARCHE

Giovedì 6: Cielo sereno con la formazione di qualche cumulo pomeridiano di natura termica sul settore appenninico. Precipitazioni assenti. Venti flebili flussi occidentali che verranno sovrastati, nel corso delle ore più calde della giornata, dalle brezze provenienti dall'Adriatico. Temperature in crescita specie nei valori massimi. Altri fenomeni afa nelle ore centrali e pomeridiane.

Venerdì 7: Cielo sereno o poco coperto. Precipitazioni assenti. Venti da molto deboli a deboli occidentali nel corso della mattinata, ben più sostenuti nelle ore centrali e pomeridiane per via dell'innesco delle brezze orientali. Temperature ancora in crescita. Altri fenomeni afa diffusa.

Sabato 8: Cielo sereno o poco nuvoloso con la formazione di addensamenti pomeridiani sulla dorsale appenninica. Precipitazioni non se ne prevedono di significative. Venti ancora flebili flussi occidentali sovrastati, nel corso delle ore centrali e pomeridiane, dalle brezze marine avvertibili fino alla fascia costiera-pianeggiante e medio collinare. Temperature con poche variazioni. Altri fenomeni afa diffusa.

Domenica 9: Cielo sereno o poco coperto al mattino; successivo incremento della copertura da ponente con annessi addensamenti sull'area appenninica nel corso del pomeriggio. Precipitazioni al momento non si esclude la possibilità di locali rovesci e temporali sull'Appennino nelle ore pomeridiane. Venti di prevalenza debole e sud-occidentale tranne che nel pomeriggio quando si faranno sentire le brezze orientali. Temperature di nuovo in aumento. Altri fenomeni afa diffusa e opprimente.

Previsioni elaborate dal C. O. di AgroMeteorologia – ASSAM: www.meteo.marche.it

FONDO EUROPEO AGRICOLO PER LO SVILUPPO RURALE: L'EUROPA INVESTE NELLE ZONE RURALI



Unione Europea / Regione Marche
PROGRAMMA DI SVILUPPO RURALE 2007-2013



MINISTERO DELLE POLITICHE AGRICOLE
ALIMENTARI E FORESTALI



Ai sensi del D. Lgs. n. 196/2003 e successive modifiche vi informiamo che i vostri dati personali comuni sono acquisiti e trattati nell'ambito e per le finalità della fornitura, dietro vostra richiesta, del presente servizio informativo, nonché per tutti gli adempimenti conseguenti. Il titolare del trattamento è: ASSAM - via dell'Industria, 1 Osimo Stazione, a cui potete rivolgervi per esercitare i vostri diritti di legge. L'eventuale revoca del consenso al trattamento comporterà, fra l'altro, la cessazione dell'erogazione del presente servizio.

Per informazioni: **Per. Agr. Dante Ripa 0736/336443-0734/655990**

Prossimo notiziario Mercoledì 12 Luglio 2017