

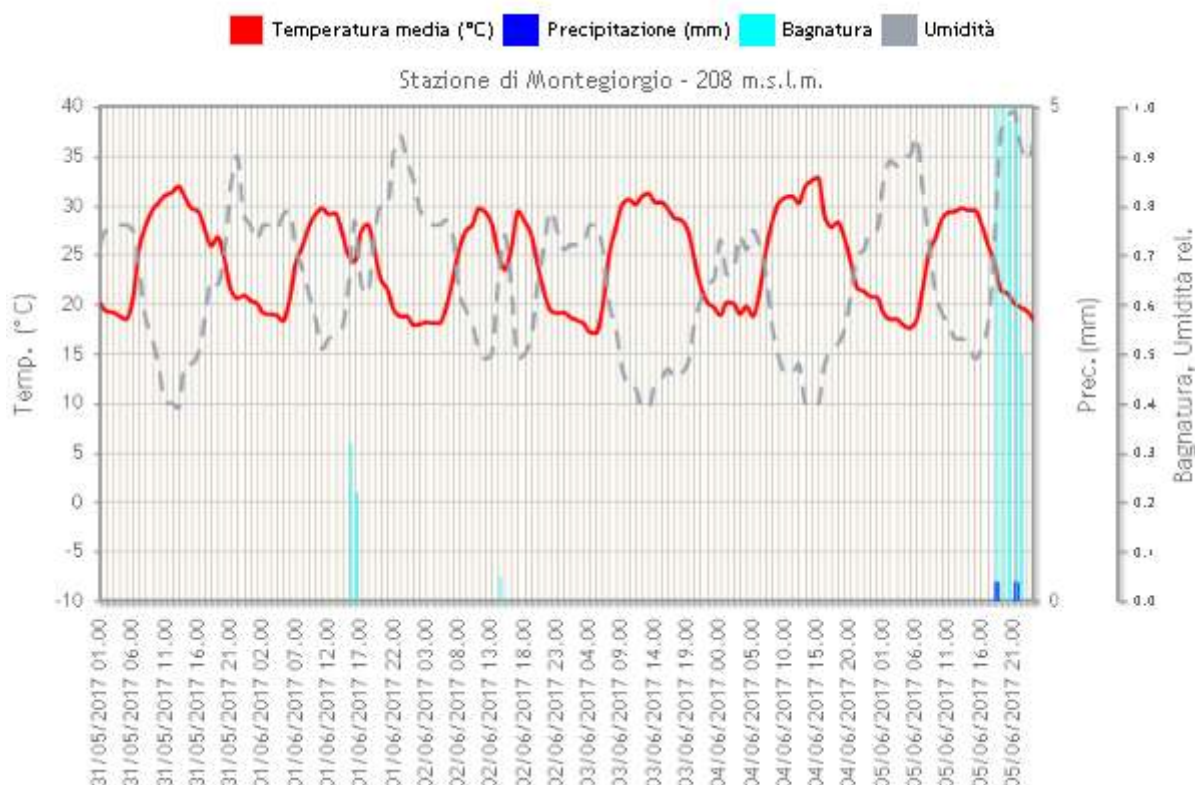


Centro Agrometeo Locale Via Indipendenza 2-4, Ascoli Piceno Tel. 0736/336443 Fax. 0736/344240
e-mail: calap@regione.marche.it Sito Internet: <http://meteo.marche.it/assam>

NOTE AGROMETEOROLOGICHE SETTIMANALI

Settimana caratterizzata da tempo stabile con giornate soleggiate e assenza di piogge. Temperature sopra la norma del periodo.

Nel seguente link si possono consultare i grafici orari dell'andamento meteo, aggiornati giornalmente:
http://meteo.regione.marche.it/calmonitoraggio/ap_home.aspx



VITE

La fase fenologica della vite è compresa tra **allegagione** e **accrescimento acini** (BBCH 71 - 75).

Oidio e Peronospora

Il trattamento indicato nel **supplemento di lunedì** garantirà la **protezione della vegetazione per tutta la settimana in corso e gran parte della prossima**.

Le **aziende a conduzione biologica** dovranno invece **rinnovare** la protezione della coltura entro la fine di questa settimana con:

Zolfo (♣) bagnabile o in polvere

Tignoletta

Prosegue il monitoraggio della **tignoletta della vite** ma al momento non risulta ancora iniziato il volo della seconda generazione, ulteriori informazioni verranno fornite nei prossimi notiziari.

OLIVO

L'olivo si trova nella quasi totalità dei casi nella fase fenologica di **allegagione** (BBCH 71).

E' in corso il monitoraggio della **tignola dell'olivo**. Ulteriori informazioni verranno fornite nei prossimi notiziari.

FRUTTIFERI

Le fasi fenologiche raggiunte dalle drupacee sono: per l'**albicocco** tra fine ingrossamento frutti e raccolta **BBCH 79-87**, il **pesco** è tra la fase di ingrossamento frutti e raccolta **BBCH 74-87**, il **susino** si trova tra la fase di ingrossamento frutti e invaiatura **BBCH 74-81**, il **ciliegio** è tra l'invaiatura e maturazione di raccolta **BBCH 81-87**.

Le pomacee invece si trovano nella fase di ingrossamento frutti **BBCH 74-76**.

Si riporta nella tabella sottostante le indicazioni per la difesa:

PESCO:		
Avversità	Note	Principi attivi
Anarsia Lineatella	Le catture risultano al di sopra della soglia di intervento	Bacillus Thuringiensis (♣), Spinosad (♣), Thiacloprid, Etofenprox, Indoxacarb, Emamectina, Clorantprilprole, Metossifenozone.

SUSINO:		
Avversità	Note	Principi attivi
Cidia Funebrana	Le catture risultano al di sopra della soglia di intervento	Etofenprox, Fosmet, Spinosad (♣), Clorantprilprole, Thiacloprid, Emamectina,

MELO:		
Avversità	Note	Principi attivi
Carpocapsa	Le catture risultano al di sopra della soglia di intervento (1-2 adulti/trappola/settimana). Le aziende che non applicano il metodo della confusione o disorientamento sessuale, possono intervenire con uno dei principi attivi riportati a fianco. Si ricorda, nella strategia di lotta al fitofago, di impiegare correttamente e con una più ampia rotazione possibile i principi attivi per ridurre i rischi legati ad una perdita di efficacia. <u>Si raccomanda comunque di verificare, mediante l'ausilio di trappole, la presenza del fitofago anche negli impianti gestiti con il metodo della confusione o disorientamento sessuale al fine di valutare la possibilità di interventi di supporto per il contenimento.</u>	Virus della granulosi (♣) Spinosad (♣) Etofenprox Indoxacarb Fosmet

(♣) Ammesso in Agricoltura Biologica

COMUNICAZIONI

Misura 16.1 - Sostegno per la costituzione e la gestione dei gruppi operativi del PEI in materia di produttività e sostenibilità dell'agricoltura - Fase di setting up

14 GIUGNO 2017 - Inizio convegno ore 16 - San Marcello (An) - c/o Teatro P. Ferrari, Via Matteotti 24.

CONVEGNO: **"AGRICOLTURA DI PRECISIONE: Riduzione degli impatti ambientali dei sistemi produttivi"**.

Interverranno:

- Azienda Befanucci Emanuele, azienda capofila;
- Regione Marche;
- Assam;
- Consorzio Agrario Adriatico;
- Università di Macerata;
- Associazione Alessandro Bartola;
- HeliDroneSolution, Operatori Droni

Tutti i principi attivi indicati nel Notiziario sono previsti nelle Linee Guida per la Produzione Integrata delle Colture, Difesa Fitosanitaria e Controllo delle Infestanti della Regione Marche - 2017. ciascuno con le rispettive limitazioni d'uso (per la consultazione completa del documento http://www.meteo.marche.it/news/lineeGuidaPI_DifesaFito_2017.pdf) e pertanto il loro utilizzo risulta **conforme con i principi della difesa integrata volontaria**.

Le aziende che applicano soltanto la **difesa integrata obbligatoria**, non sono tenute al rispetto delle limitazioni d'uso dei prodotti fitosanitari previste nelle Linee Guida di cui sopra, per cui possono **utilizzare tutti gli agrofarmaci regolarmente in commercio**, nei **limiti di quanto previsto in etichetta**, applicando comunque i **principi generali di difesa integrata**, di cui all'allegato III del D.Lgs 150/2012, e decidendo quali misure di controllo applicare sulla base della conoscenza dei risultati dei monitoraggi e delle informazioni previste al paragrafo A.7.2.3. del PAN (DM 12 febbraio 2014)

Nel sito www.meteo.marche.it è attivo un **Servizio di Supporto per l'Applicazione delle Tecniche di Produzione Integrata e Biologica** dove è possibile la consultazione dei Disciplinari di Produzione e di

Difesa Integrata suddivisi per schede colturali. Sono inoltre presenti link che consentono di collegarsi alle principali Banche dati per i prodotti ammessi in Agricoltura Biologica.

Per la consultazione dei prodotti commerciali disponibili sul mercato contenenti i principi attivi indicati nel presente notiziario è possibile fare riferimento alla banca dati disponibile su SIAN

[Banca Dati Fitofarmaci](#)



[Banca Dati Bio](#)



ANDAMENTO METEOROLOGICO NEL PERIODO DAL 31.05.2017 AL 06.06.2017

	OFFIDA	MONTEDINOVE	CARASSAI	CUPRA MARITTIMA	MONTALTO MARCHE	RIPATRANSONE	CASTIGNANO	SPINETOLI	FERMO
Altit.(m)	215	390	143	260	334	218	415	114	38
T°C Med	24.0	23.3	22.4	24.2	22.6	22.6	24.0	24.0	23.5
T°C Max	29.9	30.2	30.4	29.9	28.4	29.0	29.7	30.5	32.5
T°C Min	18.3	17.3	13.4	19.5	18.5	16.6	19.4	16.6	14.7
Umid. (%)	59.6	61.6	63.6	56.0	52.4	50.2	54.1	60.7	70.8
Prec.(mm)	0.0	1.4	0.0	0.0	0.0	1.0	0.0	0.0	1.2
Etp	35.1	37.6	40.8	32.9	31.1	34.6	32.1	38.1	43.5
	MONSAMPOLO DEL TRONTO	MONTEFIORE DELL'ASO	CASTEL DI LAMA	COSSIGNANO	MONTEGIORGIO	MONTEFORTINO	SANT'ELPIDIO A MARE	MONTEPARO	MONTERUBBIANO
Altit.(m)		58	200	290	208	772	80	258	92
T°C Med	N.P.	23.5	22.8	23.3	24.1	18.7	24.8	22.6	N.P.
T°C Max	N.P.	31.1	29.5	31.3	33.3	26.8	31.2	32.1	N.P.
T°C Min	N.P.	14.1	16.9	18.0	16.8	12.5	19.1	13.9	N.P.
Umid. (%)	N.P.	78.6	56.5	52.7	67.7	65.6	55.5	71.8	N.P.
Prec.(mm)	N.P.	0.2	0.0	0.0	10.4	36.2	6.8	1.0	N.P.
Etp	N.P.	41.7	35.9	36.5	42.4	27.9	37.2	43.5	N.P.

SITUAZIONE METEOROLOGICA ED EVOLUZIONE

Vistosi miglioramenti sulla penisola italiana, ora che l'ipotetico asse tracciato tra il cavo d'onda depressionaria europea ed il circoscritto nucleo di aria fredda mediterraneo si trova decentrato ad est, destinato ad allontanarsi ulteriormente verso oriente nel corso della giornata. Una residua instabilità sarà comunque possibile in giornata sul nord-est specie sulle Alpi, marginalmente anche lungo la dorsale appenninica. L'attuale espansione anticiclonica da occidente tenderà a stabilizzare in maniera evidente le condizioni sulla nostra penisola dove il bel tempo è previsto durare per la parte restante della settimana, giusto con qualche lieve disturbo pomeridiano ancora sulle due catene montuose principali. Fino a venerdì, quando sarà prevalente la componente atlantica dell'alta pressione, le temperature si manterranno su livelli miti ed anzi tenderanno a scendere fino a domani in corrispondenza del passaggio della coda della perturbazione che attualmente sta interessando il centro - Europa.

Domenica invece, il maggiore apporto dell'aria torrida sahariana farà schizzare i valori termici verso livelli decisamente caldi sul versante tirrenico ed al nord mentre il versante adriatico risentirà della presenza di un nucleo di aria fredda sui Balcani.

PREVISIONI E TENDENZA DEL TEMPO SULLE MARCHE

Giovedì 8: Cielo sereno o poco coperto con una possibile maggiore nuvolosità residua nella prima parte della mattinata. Precipitazioni non se ne prevedono di rilevanti. Venti nord-orientali, deboli con possibili tratti moderati fino al pomeriggio avvertibili sulla fascia litoranea; indebolimenti la sera. Temperature in diminuzione specie le minime.

Venerdì 9: Cielo sereno o poco nuvoloso al mattino; espansione di velature da nord-ovest nella seconda parte della giornata. Precipitazioni assenti. Venti da molto deboli a deboli occidentali sulle zone interne; più avvertibili nel pomeriggio sulle coste quando saranno le brezze adriatiche a prevalere. Temperature in aumento.

Sabato 10: Cielo poco coperto da velature in quota che tenderanno a dissolversi da nord-ovest nel corso del pomeriggio. Precipitazioni assenti. Venti poco avvertibili al mattino, innesco di brezze orientali nel pomeriggio; ancora in attenuazione la sera. Temperature in lieve crescita.

Domenica 11: Cielo sereno in genere. Precipitazioni assenti. Venti trascurabili ad inizio giornata; rinforzi dai quadranti orientali nel corso delle ore centrali e pomeridiane. Temperature stabili.

Previsioni elaborate dal C. O. di AgroMeteorologia – ASSAM: www.meteo.marche.it

FONDO EUROPEO AGRICOLO PER LO SVILUPPO RURALE: L'EUROPA INVESTE NELLE ZONE RURALI			
	Unione Europea / Regione Marche PROGRAMMA DI SVILUPPO RURALE 2007-2013	 Ministero delle Politiche Agricole Alimentari e Forestali	 REGIONE MARCHE

Notiziario curato dal Centro Agrometeo Locale di Ascoli Piceno

Ai sensi del D. Lgs. n. 196/2003 e successive modifiche vi informiamo che i vostri dati personali comuni sono acquisiti e trattati nell'ambito e per le finalità della fornitura, dietro vostra richiesta, del presente servizio informativo, nonché per tutti gli adempimenti conseguenti. Il titolare del trattamento è: ASSAM - via dell'Industria, 1 Osimo Stazione, a cui potete rivolgervi per esercitare i vostri diritti di legge. L'eventuale revoca del consenso al trattamento comporterà, fra l'altro, la cessazione dell'erogazione del presente servizio.

Per informazioni: **Per. Agr. Dante Ripa 0736/336443-0734/655990**

Prossimo notiziario Mercoledì 14 Giugno 2017