



Notiziario AGROMETEOROLOGICO

Di Produzione Integrata
per le province di Ascoli Piceno e Fermo

21

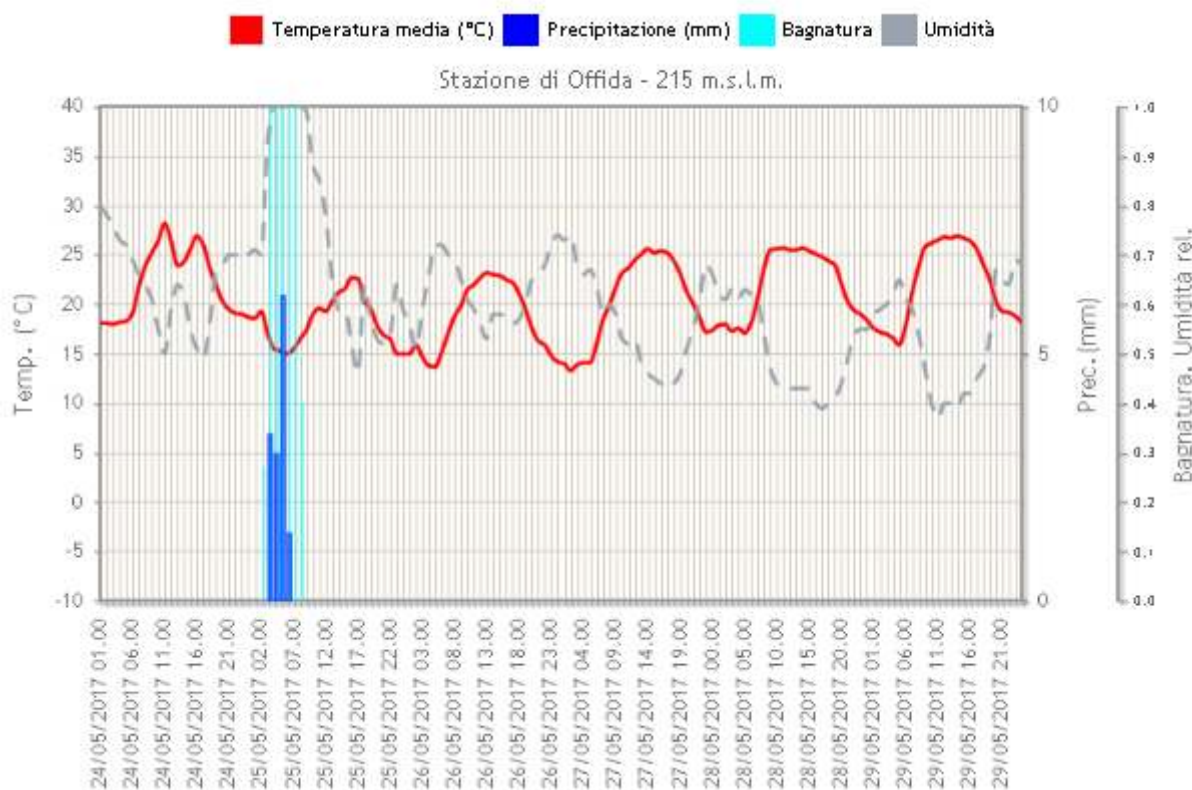
31 Maggio
2017

Centro Agrometeo Locale Via Indipendenza 2-4, Ascoli Piceno Tel. 0736/336443 Fax. 0736/344240
e-mail: calap@regione.marche.it Sito Internet: <http://meteo.marche.it/assam>

NOTE AGROMETEOROLOGICHE SETTIMANALI

Settimana caratterizzata da tempo stabile ad eccezione di modeste piogge verificatesi nella giornata di giovedì 25. Temperature sopra la norma del periodo.

Nel seguente link si possono consultare i grafici orari dell'andamento meteo, aggiornati giornalmente:
http://meteo.regione.marche.it/calmonitoraggio/ap_home.aspx



VITE

La fase fenologica della vite è compresa tra **fioritura** e **mignolatura** (BBCH 65 - 73).

Oidio e Peronospora

Al momento non si segnala la comparsa dei sintomi di nessuna delle due malattie.

Il trattamento consigliato nel precedente Notiziario **garantirà la protezione della vegetazione fino all'inizio della prossima settimana**.

In considerazione della difficile predicibilità delle condizioni meteo per la prossima settimana, e l'intervento consigliato che esaurirà i propri effetti, **lunedì prossimo verrà divulgato un supplemento specifico con le indicazioni per il prossimo intervento**.

Le **aziende a conduzione biologica** dovranno invece **rinnovare** la protezione della coltura solamente in previsione di piogge imminenti con:

Prodotto a base di rame (☛) + zolfo bagnabile (☛)

altrimenti intervenire con lo zolfo(☛) polverulento a fine fioritura /allegagione.

(☛) Ammesso in Agricoltura Biologica

FRUTTIFERI

Le fasi fenologiche raggiunte dalle drupacee sono: per l'**albicocco** tra ingrossamento frutti e raccolta **BBCH 76-87**, il **pesco** è tra la fase di ingrossamento frutti e inizio invaiatura **BBCH 74-81**,

il **susino** si trova tra la fase di ingrossamento frutti e fine ingrossamento frutti **BBCH 74-79**, il **ciliegio** è tra fine ingrossamento frutti e maturazione di raccolta **BBCH 79-87**.

Le pomacee invece si trovano nella fase di ingrossamento frutti **BBCH 74-76**.

COMUNICAZIONI

L'**ASSAM**, la **Regione Marche**, e il **CERMIS**, organizzano per i giorni **Sabato 27 Maggio** alle ore **10.30** presso l'**Az. Agr. Alessandra Costa** sita a **Tolentino (MC)** in **Località Rancia**, e **Martedì 6 Giugno** alle ore **16.30** presso l'**Az. Agr. Cannucciari Daniele** sita in **Santa Maria Nuova (AN)** via **Francescona 61** e alle ore **18.00** presso l'**Azienda Sperimentale ASSAM** sita a **Jesi** in via **Roncaglia 20**, **Prove Sperimentali Cereali 2016/2017** dove si potranno osservare confronti varietali e prove agronomiche in coltivazione tradizionale e in biologico.

Per info: Mazzieri Giuliano 071808403, Governatori Catia 071808415, Petrini Antonella 0733203437

ASSAM organizza il **5° CORSO PER OPERATORI DI FATTORIA DIDATTICA** che si terrà nelle date, **6 - 8 - 12 - 13 - 16 giugno 2017**, presso la sede di Osimo, per un totale di 30 ore. Il corso si pone come obiettivo formativo la realizzazione di un'offerta formativa che dia alcuni elementi di conoscenza normativa e teorica sulle tematiche proprie della fattoria didattica e nello stesso tempo permetta ai partecipanti di sperimentare attraverso dei laboratori didattici, alcuni percorsi e alcune competenze necessarie; destinata a imprenditori, titolari, soci, dipendenti o coadiuvanti di aziende agricole dislocate nel territorio della Regione Marche.

Programma e scheda di adesione su www.assam.marche.it. Per informazioni: Donatella Di Sebastiano, Tel. 071 808303; mail disebastiano_donata@assam.marche.it

Tutti i principi attivi indicati nel Notiziario sono previsti nelle Linee Guida per la Produzione Integrata delle Colture, Difesa Fitosanitaria e Controllo delle Infestanti della Regione Marche - 2017. ciascuno con le rispettive limitazioni d'uso (per la consultazione completa del documento http://www.meteo.marche.it/news/lineeGuidaPI_DifesaFito_2017.pdf) e pertanto il loro utilizzo risulta **conforme con i principi della difesa integrata volontaria**.

Le aziende che applicano soltanto la **difesa integrata obbligatoria**, non sono tenute al rispetto delle limitazioni d'uso dei prodotti fitosanitari previste nelle Linee Guida di cui sopra, per cui possono **utilizzare tutti gli agrofarmaci regolarmente in commercio**, nei **limiti di quanto previsto in etichetta**, applicando comunque i **principi generali di difesa integrata**, di cui all'allegato III del D.Lgs 150/2012, e decidendo quali misure di controllo applicare sulla base della conoscenza dei risultati dei monitoraggi e delle informazioni previste al paragrafo A.7.2.3. del PAN (DM 12 febbraio 2014)

Nel sito www.meteo.marche.it è attivo un **Servizio di Supporto per l'Applicazione delle Tecniche di Produzione Integrata e Biologica** dove è possibile la consultazione dei Disciplinari di Produzione e di

Difesa Integrata suddivisi per schede colturali. Sono inoltre presenti link che consentono di collegarsi alle principali Banche dati per i prodotti ammessi in Agricoltura Biologica.

Per la consultazione dei prodotti commerciali disponibili sul mercato contenenti i principi attivi indicati nel presente notiziario è possibile fare riferimento alla banca dati disponibile su SIAN

[Banca Dati Fitofarmaci](#)



[Banca Dati Bio](#)



ANDAMENTO METEOROLOGICO NEL PERIODO DAL 23.05.2017 AL 30.05.2017

	OFFIDA	MONTEDINOVE	CARASSAI	CUPRA MARITTIMA	MONTALTO MARCHE	RIPATRANSONE	CASTIGNANO	SPINETOLI	FERMO
Altit.(m)	215	390	143	260	334	218	415	114	38
T°C Med	21.0	20.2	19.5	21.2	19.6	19.8	21.0	21.3	20.7
T°C Max	28.7	29.3	29.5	28.5	27.0	27.3	28.5	29.3	30.2
T°C Min	13.0	11.5	9.3	13.9	12.0	12.1	13.7	13.3	10.9
Umid. (%)	60.9	63.1	65.5	56.2	53.7	50.2	55.5	60.1	69.6
Prec.(mm)	14.0	11.6	7.8	11.6	9.0	13.0	11.0	11.6	13.2
Etp	38.6	41.5	44.6	36.7	34.0	38.5	37.2	41.6	46.9
	MONSAMPOLO DEL TRONTO	MONTEFIORE DELL'ASO	CASTEL DI LAMA	COSSIGNANO	MONTEGIORGIO	MONTEFORTINO	SANT'ELPIDIO A MARE	MONTEPARO	MONTERUBBIANO
Altit.(m)		58	200	290	208	772	80	258	92
T°C Med	N.P.	21.0	19.5	19.8	21.1	16.1	21.8	19.7	N.P.
T°C Max	N.P.	30.7	28.3	29.3	31.1	26.1	29.2	31.6	N.P.
T°C Min	N.P.	11.2	12.3	12.0	10.1	6.9	13.2	9.0	N.P.
Umid. (%)	N.P.	77.5	58.8	58.3	71.0	64.4	56.3	73.1	N.P.
Prec.(mm)	N.P.	7.4	11.2	12.6	6.4	24.2	7.4	12.8	N.P.
Etp	N.P.	40.7	38.8	39.2	46.1	38.0	40.1	46.9	N.P.

SITUAZIONE METEOROLOGICA ED EVOLUZIONE

Persiste sul Mediterraneo il promontorio anticiclonico che si è elevato dal Nord-Africa; persiste e tende ad espandersi verso l'Europa orientale, impossibilitato a gonfiarsi verso ovest per la presenza di una saccatura depressionaria posizionata tra la Francia e la Spagna. Oltre al diffuso bel tempo, sull'Italia segnaliamo anche il surplus termico particolarmente elevato che si sta registrando sulle regioni settentrionali. La saccatura franco-ispánica riuscirà a far filtrare verso il Tirreno un piccolo e debole nucleo di aria fredda in quota il quale, da domani, provocherà un aumento dell'instabilità pomeridiana che si manifesterà soprattutto in prossimità delle due catene montuose principali, con i fenomeni più intensi previsti sull'arco alpino; non si esclude un possibile coinvolgimento delle quote più basse del Nord-Ovest. Le temperature si stabilizzeranno su livelli più alti della norma su tutto il Paese, con il caldo più intenso che tenderà a trasferirsi verso le regioni del basso Tirreno e Isole Maggiori.

PREVISIONI E TENDENZA DEL TEMPO SULLE MARCHE

Giovedì 1: Cielo parziale presenza di nuvolosità in transito da ponente, in genere alta e poco spessa tranne che nelle ore centrali-pomeridiane quando è previsto un aumento della stratificazione sulla dorsale appenninica specie meridionale; dissolvimenti dal tardo pomeriggio anche questi in estensione da ovest. Precipitazioni locali piovachi e rovesci, anche temporaleschi, sui rilievi appenninici meridionali nel corso delle ore pomeridiane. Venti sud-occidentali, deboli con possibili tratti moderati sull'Appennino; innesco di brezze sud-orientali sulle coste nel pomeriggio. Temperature massime in lieve calo.

Venerdì 2: Cielo sereno o poco nuvoloso al mattino; nuvolosità prevista poi in aumento nel corso del pomeriggio specie per attività cumuliforme sulla dorsale appenninica. Precipitazioni ad oggi attesi rovesci e temporali sparsi sulla dorsale appenninica. Venti deboli da ovest sud-ovest sopraffatti, nelle ore più calde della giornata, dai rinforzi provenienti dai quadranti orientali avvertibili soprattutto sulla fascia litoranea e pianeggiante. Temperature minime in lieve diminuzione.

Sabato 3: Cielo sereno in genere ma ancora con la formazione di accumuli sulla dorsale appenninica nella parte centrale della giornata. Precipitazioni non si escludono locali rovesci, possibili anche a carattere temporalesco, nel corso delle ore pomeridiane sull'Appennino meridionale. Venti molto deboli al mattino; ancora brezze marine nel corso del pomeriggio. Temperature in crescita, specie le massime.

Domenica 4: Cielo ancora prevalenti condizioni di sereno al mattino; estensione di velature da ponente nella seconda parte della giornata. Precipitazioni assenti. Venti deboli o moderati, in prevalenza da sud-ovest ma ancora con innesco delle brezze adriatiche nel corso delle ore centrali e pomeridiane. Temperature ancora in lieve crescita.

Previsioni elaborate dal C. O. di AgroMeteorologia – ASSAM: www.meteo.marche.it



Notiziario curato dal Centro Agrometeo Locale di Ascoli Piceno

Ai sensi del D. Lgs. n. 196/2003 e successive modifiche vi informiamo che i vostri dati personali comuni sono acquisiti e trattati nell'ambito e per le finalità della fornitura, dietro vostra richiesta, del presente servizio informativo, nonché per tutti gli adempimenti conseguenti. Il titolare del trattamento è: ASSAM - via dell'Industria, 1 Osimo Stazione, a cui potete rivolgervi per esercitare i vostri diritti di legge. L'eventuale revoca del consenso al trattamento comporterà, fra l'altro, la cessazione dell'erogazione del presente servizio.

Per informazioni: **Per. Agr. Dante Ripa 0736/336443-0734/655990**

Prossimo notiziario Mercoledì 7 Giugno 2017