

Di Produzione Integrata per le province di Ascoli Piceno e Fermo

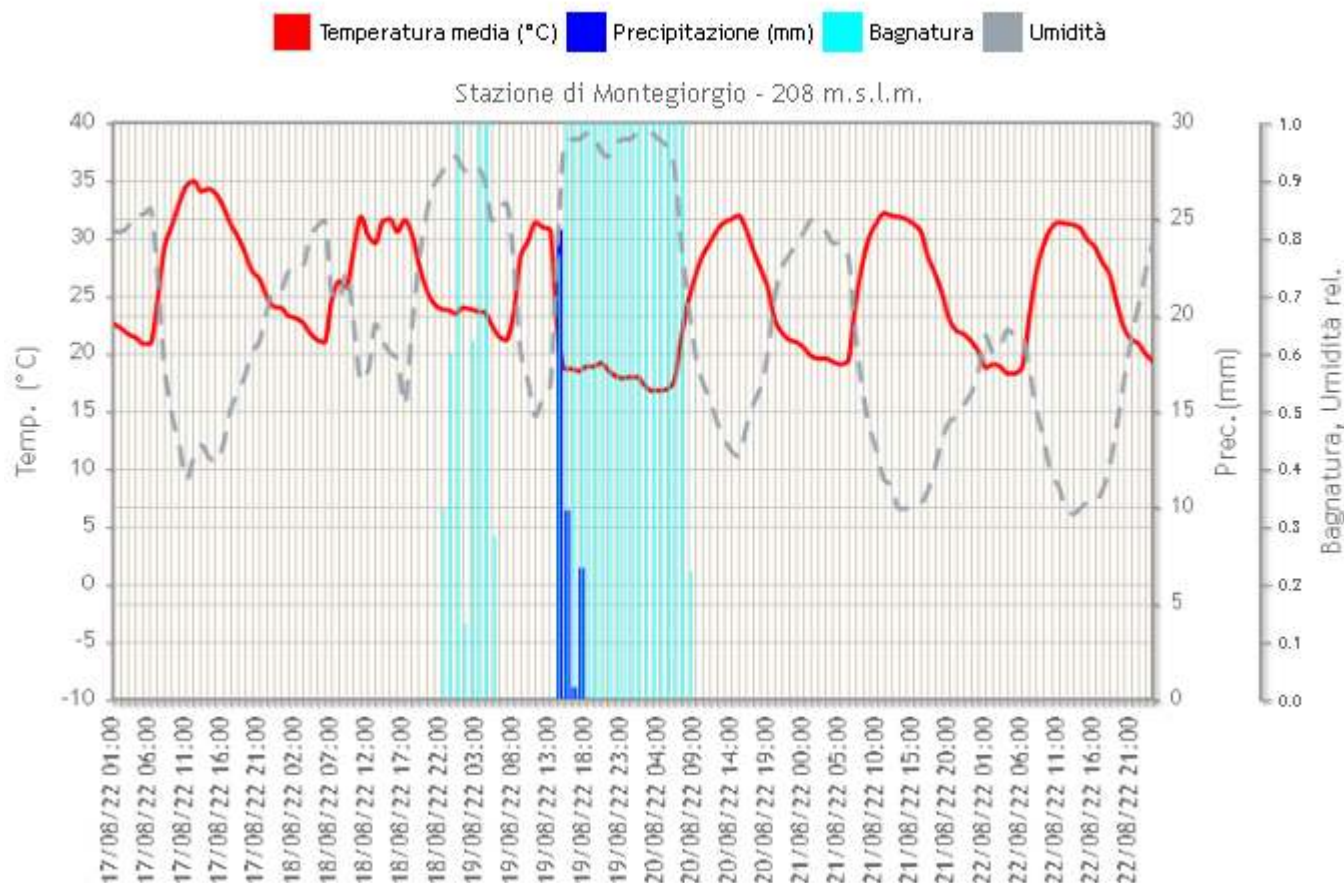
Centro Agrometeo Locale Via Indipendenza 2-4, Ascoli Piceno Tel. 0736/336443 e Fax. 0736/344240
e-mail: calap@regione.marche.it Sito Internet: <http://meteo.marche.it>

NOTE AGROMETEOROLOGICHE

La scorsa settimana è stata caratterizzata da tempo stabile fatta eccezione per venerdì 19 dove si sono avute piogge anche a carattere temporalesco con conseguente riduzione delle temperature.

Nel seguente link si possono consultare i grafici orari dell'andamento meteo aggiornati:

http://meteo.regione.marche.it/calmonitoraggio/ap_home.aspx



VITE

La vite si trova tra la fase di **invaiaura** e **Addolcimento degli acini** (BBCH 83-85).

STATO DI MATURAZIONE DI ALCUNI VITIGNI CAMPIONE PRELEVATI IL 22.08.2022

VITIGNO	LOCALITA'	ZUCCHERI (°BABO)	ZUCCHERI (°BRIX)	ACIDITA' TOT. (g/l)	ph
Pecorino	Fermo	19.55	23.00	8.60	3.22
	Montefiore Aso zona Menocchia	16.15	19.00		3.18
	Carassai Menocchia	17.85	21.00		3.20
	Montalto M.-Maliscia	19.55	23.00		3.10
Chardonnay	Montalto M.	19.89	23.40		3.44
C.Sauvignon	Montalto M.	19.89	23.40		3.48

Sangiovese	Montefiore Aso zona Menocchia	18.87	22.2		3.18
	Ripatransone-S.Rustico	18.19	21.40	7.90	3.40
	Carassai-Menocchia	16.15	19.00		3.41

OLIVO

L'Olivo è in fase di **Fine accrescimento frutti** (BBCH 79).

INDICAZIONI DI DIFESA

Dalle verifiche settimanali si evidenzia un aumento delle catture in determinate zone, dopo le piogge verificatesi nei giorni passati con conseguenti abbassamenti delle temperature, e dalle successive analisi delle drupe le ovideposizioni risultano superare la soglia di intervento nella zona litoranea, pertanto si consiglia quanto segue:

DIFESA INTEGRATA – AZIENDE CONVENZIONALI METODO LARVICIDA	
Soglia d'intervento	5-7 % di infestazione attiva (uova, larve di I° e di II° età) su Olive da Olio
AREA DA TRATTARE	Fascia 3 (rischio elevato) – sottozona litoranea: Porto Sant' Elpidio, Porto San Giorgio, Fermo, Campofilone, Altidona, Pedaso, Cupra Marittima, Grottammare, San Benedetto del Tronto.
Modalità del trattamento	Su tutta la chioma
EPOCA DI INTERVENTO	ENTRO FINE SETTIMANA
Prodotti utilizzabili	Sono ammessi al massimo 2 trattamenti complessivi con questo metodo, con i seguenti principi attivi (max 1 per singola s.a.) Acetamiprid o Flupyradifurone o Fosmet

DIFESA INTEGRATA – AZIENDE CONVENZIONALI METODO LARVICIDA	
Soglia d'intervento	1 % di infestazione attiva (uova, larve di I° e di II° età) su Olive da Mensa
AREA DA TRATTARE	<p><u>Fascia 3 (rischio elevato) – sottozona litoranea:</u> Porto Sant' Elpidio, Porto San Giorgio, Fermo, Campofilone, Altidona, Pedaso, Cupra Marittima, Grottammare, San Benedetto del Tronto, Acquaviva Picena, Appignano del Tronto, Belmonte Piceno, Carassai, Castel di Lama, Castorano, Colli del Tronto, Cossignano, Folignano, Francavilla d'Ete, Grottazzolina, Lapedona, Maltignano, Massa Fermana, Massignano, Monsampolo del Tronto, Montalto delle Marche, Monte Giberto, Monte San Pietrangeli, Monte Urano, Monte Vidon Combatte, Montefiore dell'Aso, Montegranaro, Monteprandone, Monterubbiano, Montottone, Moresco, Offida, Ortezzano, Petritoli, Ponzano di Fermo, Ripatransone, Sant'Elpidio a Mare, Spinetoli, Torre San Patrizio</p> <p><u>Fascia 2 (medio rischio):</u> Ascoli Piceno, Castignano, Falerone, Force, Magliano di Tenna, Monsampietro Morico, Montappone, Monte Rinaldo, Monte Vidon Corrado, Montedinove, Montefalcone Appennino, Montegiorgio, Monteleone di Fermo, Montelparo, Palmiano, Rapagnano, Roccafluvione, Rotella, Santa Vittoria in Matenano, Servigiano, Smerillo, Venarotta</p>
Modalità del trattamento	Su tutta la chioma
EPOCA DI INTERVENTO	ENTRO FINE SETTIMANA
Prodotti utilizzabili	Sono ammessi al massimo 2 trattamenti complessivi con questo metodo, con i seguenti principi attivi (max 1 per singola s.a.) Acetamiprid o Flupyradifurone o Fosmet

DIFESA CON METODO DI COLTIVAZIONE BIOLOGICO		
Soglia di intervento: 1-2 % di infestazione attiva (uova, larve di I° e II° età) Olive da Olio e da Mensa		
AREA DA TRATTARE	Intera Fascia 3 (rischio elevato) – sottozona litoranea: Porto Sant' Elpidio, Porto San Giorgio, Fermo, Campofilone, Altidona, Pedaso, Cupra Marittima, Grottammare, San Benedetto del Tronto, Acquaviva Picena, Appignano del Tronto, Belmonte Piceno, Carassai, Castel di Lama Castorano, Colli del Tronto, Cossignano, Folignano, Francavilla d'Ete, Grottazzolina, Lapedona, Maltignano, Massa Fermana, Massignano, Monsampolo del Tronto, Montalto delle Marche, Monte Giberto, Monte San Pietrangeli, Monte Urano, Monte Vidon Combatte, Montefiore dell'Aso, Montegranaro, Monteprandone, Monterubbiano, Montottone, Moresco, Offida, Ortezzano, Petritoli, Ponzano di Fermo, Ripatransone, Sant'Elpidio a Mare, Spinetoli, Torre San Patrizio	
	Fascia 2 (medio rischio): Ascoli Piceno, Castignano, Falerone, Force, Magliano di Tenna, Monsampietro Morico, Montappone, Monte Rinaldo, Monte Vidon Corrado, Montedinove, Montefalcone Appennino, Montegiorgio, Monteleone di Fermo, Montelparo, Palmiano, Rapagnano, Roccafluvione, Rotella, Santa Vittoria in Matenano, Servigliano, Smerillo, Venarotta	
EPOCA DI INTERVENTO	PRIMA POSSIBILE	
METODO ADULTICIDA (applicazione localizzata)	Modalità trattamento del	Applicazione localizzata su parte della chioma (per 1 ettaro di oliveto utilizzare 1 litro di prodotto commerciale diluito in 4 litri di acqua)
	Prodotti utilizzabili	Spinosad (♣) già formulato con specifica esca pronta per l'uso.
OPPURE IN ALTERNATIVA		
METODO ADULTICIDA (applicazione diffusa)	Modalità trattamento del	Diffusa su tutta la chioma
	Prodotti utilizzabili	Beauveria bassana (♣), ammessa in bio e dotata anche di azione repellente

FRUTTIFERI

La fase fenologica raggiunta nel **susino** è ad Inizio della maturazione e Maturazione di raccolta **BBCH 81-87**, il **pesco** è tra Inizio della maturazione e maturazione di raccolta **BBCH 81-87**.

Il **melo** è nella fase di ingrossamento frutti e maturazione di raccolta **BBCH 78-87**, il **pero** è nella fase di ingrossamento frutti e maturazione di raccolta **BBCH 78-87**.

POMACEE (MELO E PERO)		
Avversità	Note	Principi attivi
Carpocapsa	Le catture risultano al di sopra della soglia di intervento (1-2 adulti/trappola/settimana) pertanto, esclusivamente alle aziende che non avessero effettuato il trattamento la settimana scorsa si consiglia di intervenire con uno dei prodotti a fianco elencati. Si raccomanda di verificare, mediante l'ausilio di trappole, la presenza del fitofago anche negli impianti gestiti con il metodo della confusione/disorientamento sessuale al fine di valutare la possibilità di interventi di supporto per il contenimento.	<i>Virus della granulosa</i> (♣), <i>Acetamiprid</i> (2), <i>Fosmet</i> (2), <i>Indoxacarb</i> (3), <i>Etofenprox</i> (2), <i>Spinosad</i> (♣)(3), <i>Spinetoram</i> (1))
Carpocapsa	Le catture risultano al di sopra della soglia di intervento (1-2 adulti/trappola/settimana) pertanto, alle aziende a conduzione biologica si consiglia di intervenire con uno dei prodotti a fianco elencati. Si raccomanda di verificare, mediante l'ausilio di trappole, la presenza del fitofago anche negli impianti gestiti con il metodo della confusione/disorientamento sessuale al fine di valutare la possibilità di interventi di supporto per il contenimento.	<i>Virus della granulosa</i> (♣), <i>Spinosad</i> (♣)(3)

Tra parentesi il numero dei trattamenti per singola sostanza attiva.

COMUNICAZIONI E APPUNTAMENTI

Con Decreto del Dirigente del Settore Politiche Faunistico Venatorie e Ittiche – SDA PU nr 444 del 3 agosto 2022 è stato approvato l'aggiornamento delle “**Linee guida per la produzione integrata delle colture, difesa fitosanitaria e controllo delle infestanti - anno 2022 – Terza Deroga-Trattamenti Trattamenti a base di cyantraniliprole per il controllo della mosca dell'olivo**”, secondo il dettaglio della tabella sotto riportata:

Ambito applicazione della deroga	DEROGA AL DISCIPLINARE
Tutto il territorio della REGIONE MARCHE	Si consente la deroga al disciplinare di difesa integrata 2022 per il controllo della mosca dell'olivo (<i>Bactrocera oleae</i>) con prodotti a base di cyantraniliprole specificatamente autorizzati all'impiego con procedura autorizzativa per uso eccezionale fino al 11/11/2022, La deroga è consentita in conformità alle dosi ed epoche d'impiego riportate in etichetta del formulato commerciale autorizzato (“per il controllo di <i>Bactrocera oleae</i> utilizzare 75 ml/ha in combinazione con esca attrattiva a base di proteine idrolizzate (..... a 1,25 L/ha). Impiegare con un volume d'acqua compreso tra 5 e 30 l/ha a seconda delle modalità d'impiego. Applicare all'inizio dell'ovideposizione, quando le trappole iniziano a catturare gli adulti, durante le fasi fenologiche di suscettibilità del frutto agli attacchi del parassita. Il numero massimo di applicazioni consentite è di 3 per anno, rispettando un intervallo tra i trattamenti di 7 giorni”), nonché ad ogni altra indicazione di etichetta.

Tutti i principi attivi indicati nel Notiziario sono previsti nelle “Linee Guida per la Produzione Integrata delle Colture, Difesa Fitosanitaria e Controllo delle Infestanti” della Regione Marche - 2022 http://www.meteo.marche.it/news/LG_difesa_integrata_marche_2022.pdf

con le rispettive limitazioni e pertanto il loro utilizzo risulta conforme con i principi della difesa integrata volontaria.

Le aziende che applicano soltanto la difesa integrata obbligatoria, non sono tenute al rispetto delle limitazioni d'uso dei prodotti fitosanitari previste nelle Linee Guida di cui sopra, per cui possono utilizzare tutti gli agro farmaci regolarmente in commercio, nei limiti di quanto previsto in etichetta, applicando comunque i principi generali di difesa integrata, di cui all'allegato III del D.Lgs 150/2012, e decidendo quali misure di controllo applicare sulla base della conoscenza dei risultati dei monitoraggi e delle informazioni previste al paragrafo A.7.2.3. del PAN (DM 12 febbraio 2014). Con il simbolo (♣) vengono indicati i principi attivi ammessi in agricoltura biologica. Le aziende che applicano soltanto la **difesa integrata obbligatoria** non sono tenute al rispetto delle limitazioni d'uso dei prodotti fitosanitari previste nelle Linee Guida di cui sopra, per cui possono **utilizzare tutti gli agrofarmaci regolarmente in commercio**, nei **limiti di quanto previsto in etichetta**, applicando comunque i **principi generali di difesa integrata**, di cui all'allegato III del D.Lgs 150/2012, e decidendo quali misure di controllo applicare sulla base della conoscenza dei risultati dei monitoraggi e delle informazioni previste al paragrafo A.7.2.3. del PAN (DM 12 febbraio 2014)

Nel sito www.meteo.marche.it è attivo un **Servizio di Supporto per l'Applicazione delle Tecniche di Produzione Integrata e Biologica** dove è possibile la consultazione dei Disciplinari di Produzione e di Difesa Integrata suddivisi per schede colturali. Sono inoltre presenti link che consentono di collegarsi alle principali Banche dati per i prodotti ammessi in Agricoltura Biologica.

Per la consultazione dei prodotti commerciali disponibili sul mercato contenenti i principi attivi indicati nel presente notiziario è possibile fare riferimento alla banca dati disponibile su SIAN.

[Banca Dati Fitofarmaci](#)



[Banca Dati Bio](#)



ANDAMENTO METEOROLOGICO DAL 17/08/2022 AL 23/08/2022

	Offida (215 m)	Montedinove (390 m)	Carassai (143 m)	Cupra Marittima (260 m)	Montalto Marche (334 m)	Ripatransone (218 m)	Castignano (415 m)	Spinetoli (114 m)
T. Media (°C)	24.9 (7)	24.3 (7)	24.2 (7)	24.8 (7)	24.2 (7)	23.8 (7)	24.4 (7)	25.0 (7)
T. Max (°C)	32.5 (7)	32.8 (7)	33.9 (7)	32.4 (7)	32.8 (7)	30.8 (7)	31.5 (7)	32.0 (7)
T. Min. (°C)	18.3 (7)	16.3 (7)	15.6 (7)	17.4 (7)	18.2 (7)	16.3 (7)	17.6 (7)	18.0 (7)
Umidità (%)	62.7 (7)	79.1 (7)	73.5 (7)	64.6 (7)	60.2 (7)	59.3 (7)	63.9 (7)	64.5 (7)
Prec. (mm)	0.0 (7)	6.4 (7)	12.6 (7)	21.0 (7)	21.2 (7)	9.4 (7)	31.0 (7)	2.6 (7)
ETP (mm)	32.0 (7)	33.5 (7)	36.8 (7)	31.2 (7)	30.0 (7)	30.1 (7)	30.5 (7)	33.2 (7)

	Montefiore dell'Aso (58 m)	Castel di Lama (200 m)	Cossignano (290 m)	Montegiorgio (208 m)	Montefortino (772 m)	Sant'Elpidio a Mare (80 m)	Montelparo (258 m)	Fermo (38 m)
T. Media (°C)	24.5 (7)	23.8 (7)	23.9 (7)	24.9 (7)	21.2 (7)	25.3 (7)	25.3 (7)	25.2-
T. Max (°C)	32.4 (7)	31.5 (7)	31.4 (7)	35.6 (7)	32.0 (7)	31.7 (7)	35.1 (7)	33.9
T. Min. (°C)	17.2 (7)	16.6 (7)	17.4 (7)	16.6 (7)	13.6 (7)	17.9 (7)	16.3 (7)	18.1
Umidità (%)	69.2 (7)	67.1 (7)	60.7 (7)	64.6 (7)	62.0 (7)	62.9 (7)	63.4 (7)	72.3
Prec. (mm)	4.0 (7)	2.0 (7)	32.2 (7)	41.6 (7)	1.4 (7)	12.6 (7)	8.4 (7)	8.4
ETP (mm)	33.8 (7)	30.8 (7)	30.1 (7)	36.6 (7)	32.4 (7)	30.3 (7)	38.7 (7)	34.9

SITUAZIONE METEOROLOGICA ED EVOLUZIONE

Ora che la componente nord-africana ha preso coraggio ed è cresciuta di latitudine, la situazione italiana tende a stabilizzarsi ulteriormente in quanto la più convinta avanzata anticiclonica sta spingendo verso sud-est la circolazione ciclonica balcanica. Si affievoliscono dunque i flussi fresco-umidi orientali e di conseguenza si stempera l'instabilità oggi prevista residuale in contrazione verso lo Ionio. Temperature di nuovo in aumento dai quadranti nord-occidentali. La spompata propulsione anticiclonica algerina si esaurirà venerdì dopo aver avuto l'effetto di indebolire ed allontanare definitivamente verso oriente la figura depressionaria est-europea.

Nelle prossime 24-36 ore quindi le manifestazioni d'instabilità scompariranno (o quasi, giusto qualche isolato fenomeno sarà possibile sull'Appennino) mentre le temperature continueranno a crescere scavalcando le medie sulle regioni centro-settentrionali. Con l'avvicinarsi del fine-settimana, lo spazio lasciato libero dalla ritirata anticiclonica verrà progressivamente occupato dalle correnti atlantiche che presenteranno una lieve curvatura ciclonica, causa di un ritorno delle precipitazioni anche dal carattere molto intenso specie al centro-nord.

PREVISIONE DEL TEMPO SULLE MARCHE

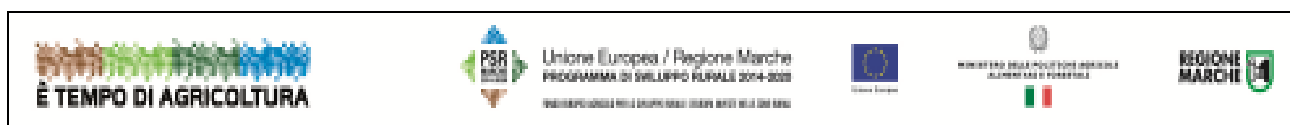
Giovedì 25 Cielo sereno o poco nuvoloso con cumuli pomeridiani sui Sibillini. Precipitazioni assenti. Venti in moderato rafforzamento da nord nord-est nel corso della mattinata; indebolimenti pomeridiano-serali. Temperature in crescita.

Venerdì 26 Cielo sereno in genere al mattino, addensamenti nel pomeriggio sull'area interna specie appenninica poi ancora dissolvimenti. Precipitazioni a carattere sparso e di rovescio attese sulla fascia alto-collinare e montana nel pomeriggio; possibilità di temporali specie a sud. Venti deboli o moderati, in prevalenza nord-occidentali. Temperature ancora in rialzo.

Sabato 27 Cielo sereno o poco nuvoloso fino a metà giornata poi è attesa un'intensa attività termo-convettiva sul settore interno specie appenninico seguita da ritorno dei dissolvimenti tra il tardo pomeriggio e la sera. Precipitazioni nelle ore centrali-pomeridiane, rovesci e temporali sulla fascia appenninica con diramazioni, meno incidenti e diffuse, verso l'area collinare e costiera. Venti deboli a disporsi da sud-ovest con contributi orientali di brezza sulle coste nel pomeriggio. Temperature previsto un lieve aumento per i valori minimi.

Domenica 28 Cielo parzialmente nuvoloso al mattino con intensificazione della copertura nel pomeriggio; dissolvimenti serali. Precipitazioni attese ad oggi di diffuse tra la tarda mattinata ed il pomeriggio, anche a carattere temporalesco. Venti deboli meridionali. Temperature in calo.

Previsioni elaborate dal C. O. di AgroMeteorologia – : www.meteo.marche.it



Notiziario curato dal Centro Agrometeo Locale di Ascoli Piceno e Fermo

Ai sensi del D. Lgs. n. 196/2003 e successive modifiche vi informiamo che i vostri dati personali comuni sono acquisiti e trattati nell'ambito e per le finalità della fornitura, dietro vostra richiesta, del presente servizio informativo, nonché per tutti gli adempimenti conseguenti. Il titolare del trattamento è: ASSAM - via dell'Industria, 1 Osimo Stazione, a cui potete rivolgervi per esercitare i vostri diritti di legge. L'eventuale revoca del consenso al trattamento comporterà, fra l'altro, la cessazione dell'erogazione del presente servizio.

Per informazioni: **Per. Agr. Dante Ripa 0736/336443-0734/658959**

Prossimo notiziario Mercoledì 31 Agosto