

Di Produzione Integrata per le province di Ascoli Piceno e Fermo

Centro Agrometeo Locale Via Indipendenza 2-4, Ascoli Piceno Tel. 0736/336443 e Fax. 0736/344240
e-mail: calap@regione.marche.it Sito Internet: <http://meteo.marche.it>

TRASFORMAZIONE DI ASSAM IN AGENZIA PER L'INNOVAZIONE NEL SETTORE AGROALIMENTARE E DELLA PESCA "MARCHE AGRICOLTURA PESCA"

Con Legge Regionale 12/05/2022 n.11 l'Agenzia regionale per i servizi nel settore agroalimentare delle Marche (ASSAM) è stata trasformata in ente pubblico non economico denominato:

"MARCHE AGRICOLTURA PESCA"

Agenzia per l'innovazione nel settore agroalimentare e della pesca

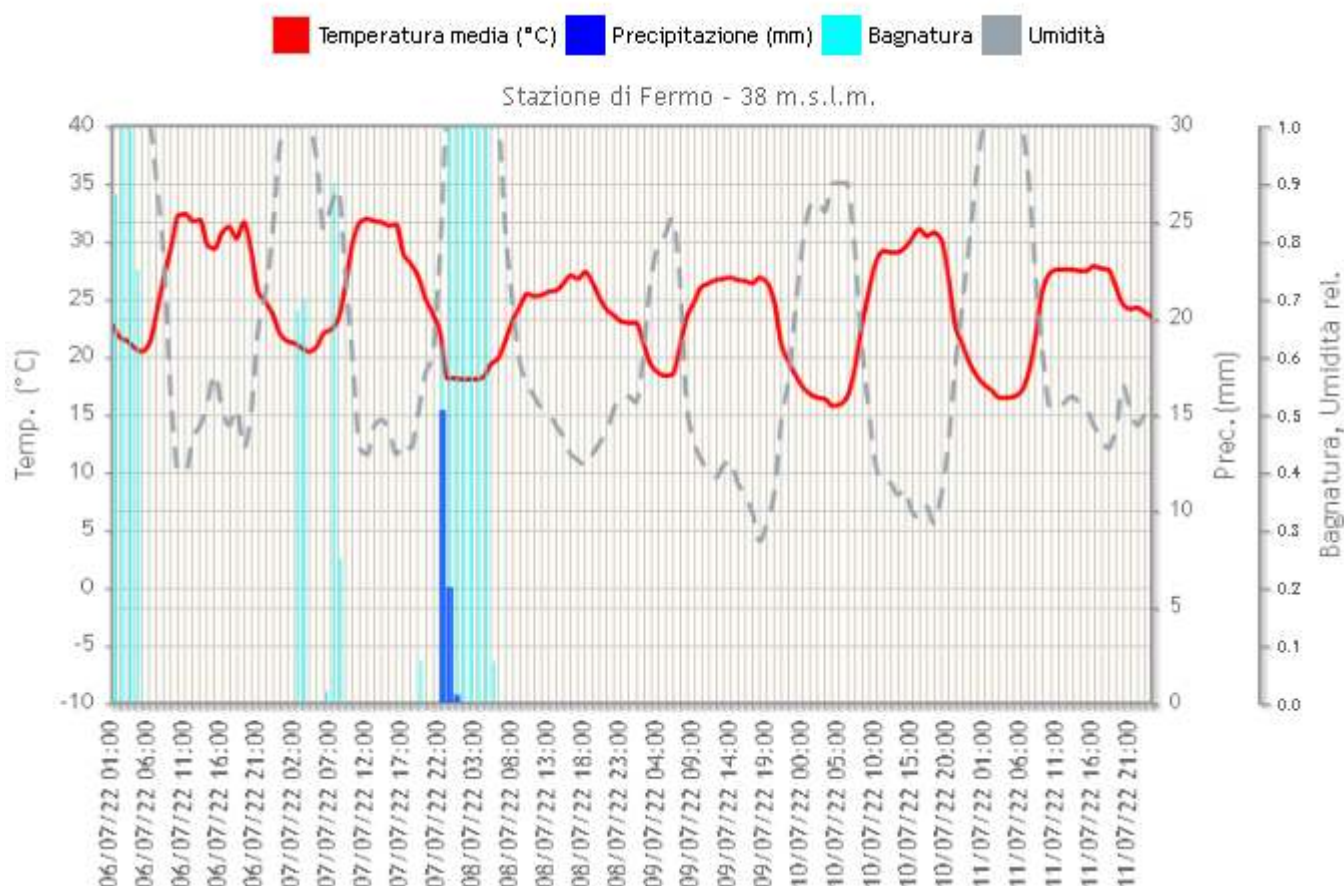
Si precisa che non ci saranno comunque variazioni per quanto riguarda le attività del Servizio Agrometeorologico

NOTE AGROMETEOROLOGICHE

L'azione dell'anticiclone africano è stata interrotta da una perturbazione proveniente dal nord Europa con piogge sparse, anche a carattere temporalesco, e diminuzione delle temperature.

Nel seguente link si possono consultare i grafici orari dell'andamento meteo aggiornati:

http://meteo.regione.marche.it/calmonitoraggio/ap_home.aspx



VITE

La vite si trova tra la fase di **chiusura grappolo e inizio invaiatura** (BBCH 79-81).

• Peronospora e Oidio

Sono ancora presenti in maniera sporadica e disomogenea sintomi di Oidio.

E' consigliabile intervenire con: **Zolfo in polvere*** o **bagnabile (♣)** dove si riscontrano sintomi di **Oidio** o su varietà tardive

+

(soltanto nei rari casi di presenza di peronospora) **Prodotto a base di rame(♣)**

Anche per le aziende a **conduzione biologica** sarà necessario **ripetere l'intervento come sopra indicato**.

È possibile inserire nella strategia di difesa anche altre sostanze attive (ammesse [nell'Allegato I del Regolamento 1165/2021](#)), che, pur non agendo direttamente sul patogeno, favoriscono la naturale attivazione dei meccanismi di difesa delle piante, valutando sempre attentamente la compatibilità e la miscibilità degli stessi secondo quanto indicato nelle rispettive etichette.

** Si raccomanda di fare molta attenzione alla distribuzione dello zolfo in particolare dei formulati polverulenti, evitando le ore più calde in quanto con temperature elevate (oltre i 30° C) può essere causa di fenomeni di fitotossicità (tali fenomeni sono più intensi con zolfi più fini e dosaggi più elevati).*

• Tignoletta

E' giunto al termine il volo della seconda generazione.

OLIVO

L'Olivo è tra la fase di **accrescimento drupe e inizio indurimento nocciolo** (BBCH 71-75).

Si notano sintomi da stress idrico prolungato, con ingiallimenti fogliari e raggrinzimento, imbrunimento e/o cascola precoce delle olive.

• Mosca dell'Olivo

Continua a risultare **molto ridotta la presenza di adulti**. Si segnalano limitati casi di inizio deposizione a seguito del temporaneo abbassamento termico della scorsa settimana.

Non si ritengono tuttavia ancora necessari interventi di difesa specifici.

Si ricorda che può essere utile in questa fase, per tutte le aziende, sia **convenzionali** che **biologiche**, viste anche le temperature costantemente molto alte, effettuare un intervento con **Caolino (♣)**, che riflettendo la luce solare riduce lo stress della pianta e determina anche un effetto fisico indiretto nei confronti dello sviluppo di alcuni fitofagi, fra cui la mosca.

FRUTTIFERI

La fase fenologica raggiunta nell'**albicocco** è compresa tra inizio della maturazione e maturazione di raccolta **BBCH 81-87**, il **susino** è ad ingrossamento frutti e Maturazione di raccolta **BBCH 76-87**, il **pesco** è tra ingrossamento frutti e maturazione di raccolta **BBCH 76-87**.

Il **melo** è nella fase di ingrossamento frutti **BBCH 74-76**, il **pero** è nella fase di ingrossamento frutti e maturazione avanzata **BBCH 76-85**.

COMUNICAZIONI E APPUNTAMENTI

Con Decreto del Dirigente del Settore Politiche Faunistico Venatorie e Ittiche – SDA PU nr 377 del 5 Luglio 2022 è stato approvato l'aggiornamento delle **“Linee guida per la produzione integrata delle colture, difesa fitosanitaria e controllo delle infestanti - anno 2022 – Seconda Deroga-Trattamenti per il controllo della Cercospora e dell'Afide Nero su Bietola**, secondo il dettaglio della tabella sotto riportata:

Ambito applicazione della deroga	DEROGA AL DISCIPLINARE
Tutto il territorio della REGIONE MARCHE	Si consente l'utilizzo della miscela Mefentrifluconazolo + Fluxapyroxad (formulato commerciale REVYSTAR® XL BEET) per il controllo della cercospora della bietola, prodotto autorizzato per uso eccezionale con Decreto Dirigenziale del 13/05/2022 impiegabile dal 15/05/2022 al 11/09/2022, nei limiti di utilizzo consentiti da etichetta nonché nel limite massimo di n° 2 interventi complessivi con sostanze attive aventi medesimo meccanismo di azione della s.a. Mefentrifluconazolo (gruppo DMI)
Tutto il territorio della REGIONE MARCHE	Si consente l'utilizzo della sostanza attiva Acetamiprid (formulati commerciali Kestrel e Epik SL) per il controllo dell'afide nero della bietola, prodotti autorizzati per uso eccezionale con Decreto Dirigenziale del 13/05/2022 impiegabile dal 13/05/2022 al 09/09/2022, nei limiti di utilizzo consentiti da etichetta, nonché nel limite massimo di n° 1 intervento/anno da effettuarsi al superamento della soglia (30% di piante infestate e in assenza di ausiliari) riportata nel disciplinare e nel limite complessivo di massimo n°3 trattamenti all'anno con prodotti insetticidi, con esclusione di quelli effettuati con i preparati a base di Bacillus thuringiensis.

Tutti i principi attivi indicati nel Notiziario sono previsti nelle "Linee Guida per la Produzione Integrata delle Colture, Difesa Fitosanitaria e Controllo delle Infestanti" della Regione Marche - 2022 http://www.meteo.marche.it/news/LG_difesa_integrata_marche_2022.pdf con le rispettive limitazioni e pertanto il loro utilizzo risulta conforme con i principi della difesa integrata volontaria.

Le aziende che applicano soltanto la difesa integrata obbligatoria, non sono tenute al rispetto delle limitazioni d'uso dei prodotti fitosanitari previste nelle Linee Guida di cui sopra, per cui possono utilizzare tutti gli agro farmaci regolarmente in commercio, nei limiti di quanto previsto in etichetta, applicando comunque i principi generali di difesa integrata, di cui all'allegato III del D.Lgs 150/2012, e decidendo quali misure di controllo applicare sulla base della conoscenza dei risultati dei monitoraggi e delle informazioni previste al paragrafo A.7.2.3. del PAN (DM 12 febbraio 2014). Con il simbolo (♣) vengono indicati i principi attivi ammessi in agricoltura biologica. Le aziende che applicano soltanto la **difesa integrata obbligatoria** non sono tenute al rispetto delle limitazioni d'uso dei prodotti fitosanitari previste nelle Linee Guida di cui sopra, per cui possono **utilizzare tutti gli agrofarmaci regolarmente in commercio, nei limiti di quanto previsto in etichetta**, applicando comunque i **principi generali di difesa integrata**, di cui all'allegato III del D.Lgs 150/2012, e decidendo quali misure di controllo applicare sulla base della conoscenza dei risultati dei monitoraggi e delle informazioni previste al paragrafo A.7.2.3. del PAN (DM 12 febbraio 2014)

Nel sito www.meteo.marche.it è attivo un **Servizio di Supporto per l'Applicazione delle Tecniche di Produzione Integrata e Biologica** dove è possibile la consultazione dei Disciplinari di Produzione e di Difesa Integrata suddivisi per schede colturali. Sono inoltre presenti link che consentono di collegarsi alle principali Banche dati per i prodotti ammessi in Agricoltura Biologica.

Per la consultazione dei prodotti commerciali disponibili sul mercato contenenti i principi attivi indicati nel presente notiziario è possibile fare riferimento alla banca dati disponibile su SIAN.

[Banca Dati Fitofarmaci](#)



[Banca Dati Bio](#)



ANDAMENTO METEOROLOGICO DAL 06/07/2022 AL 12/07/2022

	Offida (215 m)	Montedinove (390 m)	Carassai (143 m)	Cupra Marittima (260 m)	Montalto Marche (334 m)	Ripatransone (218 m)	Castignano (415 m)	Spinetoli (114 m)	Fermo (38 m)
T. Media (°C)	23.8 (7)	23.4 (7)	23.1 (7)	23.9 (7)	23.0 (7)	22.6 (7)	23.2 (7)	24.1 (7)	24.1 (7)
T. Max (°C)	31.2 (7)	33.0 (7)	32.4 (7)	31.0 (7)	30.9 (7)	30.4 (7)	30.9 (7)	31.1 (7)	33.5 (7)
T. Min. (°C)	17.1 (7)	15.7 (7)	13.9 (7)	17.7 (7)	16.7 (7)	16.6 (7)	16.5 (7)	17.2 (7)	15.6 (7)
Umidità (%)	53.8 (7)	72.8 (7)	67.5 (7)	56.0 (7)	54.5 (7)	50.4 (7)	57.8 (7)	53.9 (7)	64.2 (7)
Prec. (mm)	10.4 (7)	8.4 (7)	12.2 (7)	9.2 (7)	15.6 (7)	20.0 (7)	12.4 (7)	8.6 (7)	26.6 (7)
ETP (mm)	35.3 (7)	38.9 (7)	41.5 (7)	34.5 (7)	34.1 (7)	33.4 (7)	34.6 (7)	36.5 (7)	39.7 (7)

	Servigliano (229 m)	Montefiore dell'Aso (58 m)	Castel di Lama (200 m)	Cossignano (290 m)	Montegiorgio (208 m)	Montefortino (772 m)	Sant'Elpidio a Mare (80 m)	Montelparo (258 m)	Monterub- biano (92 m)
T. Media (°C)	-	23.6 (7)	23.2 (7)	22.9 (7)	24.1 (7)	20.0 (7)	24.2 (7)	24.4 (7)	-
T. Max (°C)	-	33.0 (7)	31.7 (7)	31.3 (7)	34.6 (7)	30.2 (7)	32.3 (7)	35.1 (7)	-
T. Min. (°C)	-	15.8 (7)	15.7 (7)	16.3 (7)	15.6 (7)	11.4 (7)	17.3 (7)	15.0 (7)	-
Umidità (%)	-	62.1 (7)	57.3 (7)	52.1 (7)	56.0 (7)	60.9 (7)	55.7 (7)	56.7 (7)	-
Prec. (mm)	-	6.4 (7)	9.8 (7)	14.2 (7)	2.4 (7)	5.6 (7)	22.0 (7)	7.8 (7)	-
ETP (mm)	-	38.2 (7)	37.5 (7)	34.4 (7)	42.5 (7)	37.1 (7)	35.0 (7)	43.8 (7)	-

SITUAZIONE METEOROLOGICA ED EVOLUZIONE

Come predetto da giorni, l'incudine altobarica sahariana sta sfondando all'altezza della Germania gli argini del vortice depressionario nord-orientale e lo sta sospingendo più ad oriente; in verità una piccola bolla si sta staccando da esso ed è in fase di scivolamento lungo le nostre regioni centro-meridionali producendo qualche effetto piovoso. A cambiare le carte in tavola sullo scenario continentale è il tappo basso-pressure che dalla Groenlandia si è portato sul Mare del Nord impedendo all'anticiclone africano di continuare a sfogare la sua esuberanza verso latitudini artiche ergendosi dal Mediterraneo Occidentale e senza investire direttamente la nostra penisola. Sta di fatto che stanno venendo meno i confortevoli flussi di aria fresca che da circa una settimana hanno allietato le giornate italiane specialmente lungo il versante adriatico, dopo le prolungate ondate di calore precedenti. Godiamoci allora gli ultimi scampoli di refrigerio. Rieccoci ad un'altra fase di netto predominio dell'anticiclone di matrice sud-tropicale su tutto il bacino del Mediterraneo. L'espansione verso levante della sua cupola arresterà per diverso tempo le correnti fresche nordiche riattivando quelle calde africane e in parte atlantiche. Le aree depressionarie saranno nuovamente costrette a scivolare verso oriente alle elevate latitudini senza riuscire ad infilarsi sotto l'arco alpino. Da domani, dunque, le temperature prenderanno a salire in modo significativo e l'afa tornerà ad essere nostra sgradita compagna soprattutto da venerdì; dopo una lieve flessione tra domenica sera e lunedì, i valori termici riprenderanno a salire. Nel frattempo, a parte i temporali alpini, la stabilità sarà diffusa sull'Italia almeno sino al medio termine.

PREVISIONE DEL TEMPO SULLE MARCHE

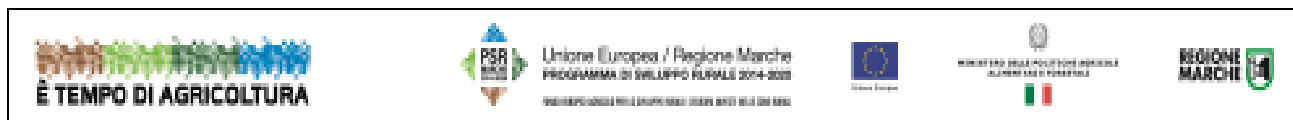
Giovedì 14 Cielo sereno o poco nuvoloso. Precipitazioni assenti. Venti deboli orientali al mattino, rinforzi di brezza adriatica nelle ore centro-pomeridiane. Temperature in palese ascesa soprattutto nei valori massimi. Altri fenomeni afa nelle ore pomeridiane.

Venerdì 15 Cielo sereno in genere; qualche velatura in più da settentrione nel corso del pomeriggio-sera. Precipitazioni assenti. Venti al mattino deboli sud-occidentali all'interno, poco percepibili sulle coste, innesco di brezze marine orientali nelle ore centro-pomeridiane naturalmente più accentuate sulla fascia litoranea. Temperature in corposa crescita. Altri fenomeni condizioni di afa.

Sabato 16 Cielo sereno al mattino; transito di altostrati e cirrostrati da nord nel corso del pomeriggio. Precipitazioni assenti. Venti in prevalenza dai quadranti nord-orientali, corroborati dalle brezze di mare nel pomeriggio specie sulla fascia costiera. Temperature senza particolari variazioni. Altri fenomeni afa.

Domenica 17 Cielo sereno in mattinata, un po' di velature in quota a comparire nel pomeriggio. Precipitazioni assenti. Venti moderati nord-orientali coadiuvati dalla brezza marina nel pomeriggio specialmente sulla fascia costiera. Temperature stabili le minime, in lieve flessione le massime. Altri fenomeni afa.

Previsioni elaborate dal C. O. di AgroMeteorologia – : www.meteo.marche.it



Ai sensi del D. Lgs. n. 196/2003 e successive modifiche vi informiamo che i vostri dati personali comuni sono acquisiti e trattati nell'ambito e per le finalità della fornitura, dietro vostra richiesta, del presente servizio informativo, nonché per tutti gli adempimenti conseguenti. Il titolare del trattamento è: ASSAM - via dell'Industria, 1 Osimo Stazione, a cui potete rivolgervi per esercitare i vostri diritti di legge. L'eventuale revoca del consenso al trattamento comporterà, fra l'altro, la cessazione dell'erogazione del presente servizio.

Per informazioni: **Per. Agr. Dante Ripa 0736/336443-0734/658959**

Prossimo notiziario Mercoledì 20 Luglio