



# AGROMETEOROLOGICO

Di Produzione Integrata  
per le province di Ascoli Piceno e Fermo

Notiziario

18  
11 Maggio  
2022

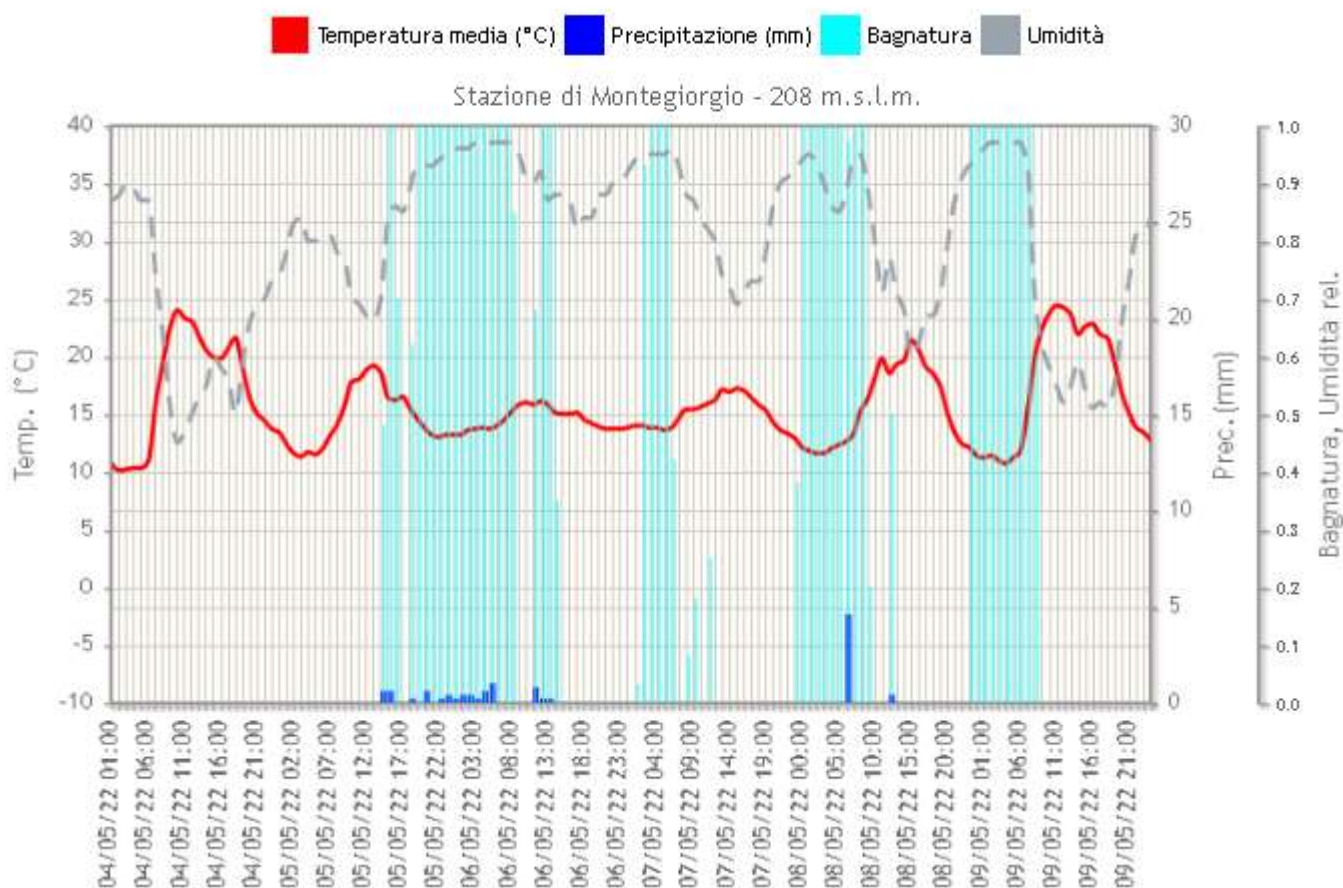
Centro Agrometeo Locale Via Indipendenza 2-4, Ascoli Piceno Tel. 0736/336443 e Fax. 0736/344240  
e-mail: [calap@regione.marche.it](mailto:calap@regione.marche.it) Sito Internet: <http://meteo.marche.it/assam>

## NOTE AGROMETEOROLOGICHE

Una moderata perturbazione è transitata sopra il nostro territorio, a partire da Giovedì 5 Maggio, con deboli piogge sparse. Le temperature sono state al di sotto della media del periodo.

Nel seguente link si possono consultare i grafici orari dell'andamento meteo aggiornati:

[http://meteo.regionemarche.it/calmonitoraggio/ap\\_home.aspx](http://meteo.regionemarche.it/calmonitoraggio/ap_home.aspx)



## VITE

La fase fenologica della vite è compresa tra **grappoli separati** e **bottoni fiorali separati** (BBCH 55 – 57).

### Peronospora e Oidio

Non si segnala ad oggi la comparsa di sintomi in nessuno dei siti oggetto di monitoraggio.

Per i prossimi giorni sono previste condizioni di tempo stabile e totale assenza di precipitazioni. E' importante invece porre attenzione nella difesa dall'oidio, che in questa fase di sviluppo vegetativo può rappresentare un rischio concreto per la coltura, come confermato anche dai modelli previsionali. Sulla base delle considerazioni appena esposte si consiglia di **intervenire tempestivamente e comunque entro venerdì 13** rinnovando la protezione antioidica con:

**Zolfo o Spiroxamina o Fluxapyroxad + eventualmente Cerevisane (♣) o COS-OGA (♣)**

È possibile inserire nella strategia di difesa anche gli induttori di resistenza, che, pur non agendo direttamente sul patogeno, favoriscono la naturale attivazione dei meccanismi di difesa delle piante, valutando sempre attentamente la compatibilità e la miscibilità degli stessi secondo quanto indicato nelle rispettive etichette.

Per le aziende a **conduzione biologica** sarà necessario intervenire tempestivamente con: **Zolfo bagnabile o in polvere** (♣) + eventualmente *Cerevisane* (♣) o *COS-OGA* (♣)

È possibile inserire nella strategia di difesa anche altre sostanze attive (ammesse [nell'Allegato I del Regolamento 1165/2021](#)), che, pur non agendo direttamente sul patogeno, favoriscono la naturale attivazione dei meccanismi di difesa delle piante, valutando sempre attentamente la compatibilità e la miscibilità degli stessi secondo quanto indicato nelle rispettive etichette.

- **Tignoletta**

Continua il **volo di prima generazione** di questo fitofago.

### OLIVO

L'Olivio ha raggiunto la fase fenologica di **emissione grappoli fiorali/mignolatura** (BBCH 51 - 55).

- **Tignola**

E' in corso il volo della generazione antofaga della **Tignola**.

**In questa fase NON è necessario intervenire.**

### FRUTTIFERI

La fase fenologica raggiunta nell'**albicocco** è Accrescimento frutti **BBCH 74-78**, il **ciliegio** si trova fra ingrossamento frutti e fine ingrossamento frutti **BBCH 74-79**, il **susino** è ad ingrossamento frutti **BBCH 74**, il **pesco** è ad ingrossamento frutti **BBCH 74**.

Il **melo** e nella fase di Allegagione **BBCH 71** il **pero** è nella fase di ingrossamento frutti **BBCH 72**.

POMACEE (MELO E PERO)		
Avversità	Note	Principi attivi
<b>Carpocapsa</b>	Le <b>catture risultano al di sopra della soglia di intervento</b> (1-2 adulti/trappola/settimana) pertanto, esclusivamente nelle aziende che non applicano il metodo della confusione/disorientamento sessuale, si consiglia di intervenire con uno dei principi attivi riportati a fianco. Si raccomanda comunque di verificare, mediante l'ausilio di trappole, la presenza del fitofago anche negli impianti gestiti con il metodo della confusione/disorientamento sessuale al fine di valutare la possibilità di interventi di supporto per il contenimento.	<i>Clorantraniliprole, metossifenozone(1) Tebufenozide(1)</i>

(1) Tra Triflumuron, Metossifenozone e Tebufenozide complessivamente sono ammessi non più di 3 trattamenti all'anno indipendentemente dall'avversità.

### APPUNTAMENTI E COMUNICAZIONI

**L'ASSAM** - Servizio Fitosanitario Regionale, partner del progetto Cleanseed, invita al Seminario: "**STRATEGIE DI PROTEZIONE A BASSO IMPATTO AMBIENTALE E BIOLOGICHE DALLE MALATTIE PER LE COLTURE ORTIVE DA SEME**"

Interverrà il Dott. Sandro Nardi, Servizio Fitosanitario Regionale ASSAM, sul tema: "ASSAM - Esperienze preliminari nella difesa delle ortive da seme"

**Venerdì 20 maggio 2022 ore 10:00** c/o ASSAM C.da Aso 20, Carassai (AP) seguirà **Visita Tecnica ore 14:00** c/o Azienda Agricola Steca Daniela C.da Aso 107 Montefiore dell'Aso (AP)

[www.cleanseed.it](http://www.cleanseed.it)

**IL COLZA E LE ALTRE BRASSICACEAE 23 MAGGIO 2022 Ore 9.00 CREA** - Centro di ricerca di Cerealicoltura e Colture industriali Azienda sperimentale Settempedana, Via Cagiata 90, 60027 – Osimo (AN) La partecipazione alla giornata è libera. Per ragioni organizzative è tuttavia richiesta la conferma di partecipazione alla Segreteria tel: 071 7230768 e-mail: [lorella.mangoni@crea.gov.it](mailto:lorella.mangoni@crea.gov.it)

### **Censimento olivi secolari/monumentali Marche**

L'ASSAM, nell'ambito della Legge Regionale 3 giugno 2003, n. 12 - Tutela delle risorse genetiche animali e vegetali del territorio marchigiano, sta effettuando un'indagine conoscitiva per l'individuazione di piante di olivo secolari/monumentali della principali varietà autoctone delle Marche, nell'area di origine e/o maggiore diffusione, con l'obiettivo di conservare la biodiversità olivicola delle Marche *in situ*.

Sugli esemplari che, a seguito di sopralluoghi, verranno ritenuti di maggior interesse storico/monumentale verranno effettuate catalogazione, identificazione genetica e datazione con C14 e divulgazione attraverso inserimento in un catalogo degli olivi monumentali delle Marche.

Nel 2022 l'indagine si concentrerà sulle varietà minori: **Ascolana dura, Capolga, Cornetta, Nebbia del Menocchia, Nostrale di Rigali, Sargano di San Benedetto, Carbò, Zampello, Sarganella, Mignolone.**

Si chiede ad aziende olivicole, associazioni, enti ed Istituzioni di segnalare entro la fine di maggio esemplari di interesse storico di suddette varietà all'indirizzo mail [alfei\\_barbara@assam.marche.it](mailto:alfei_barbara@assam.marche.it) ; successivamente verrà inviata una scheda da compilare da cui risultino: varietà identificata, localizzazione, età presunta, circonferenza del tronco (nel caso di tronco unico, altrimenti la circonferenza della forma teorica del tronco intero).

Verranno quindi programmati sopralluoghi presso le aziende con esemplari ritenuti di maggiore interesse.

Si segnala che **mercoledì 18 maggio alle ore 10.30** (on line) si terrà il Webinar **“Caratterizzazione e valorizzazione della biodiversità olivicola delle Marche”** per presentare i risultati di un triennio di indagini. Per programma e iscrizione clicca su

[Webinar: Caratterizzazione e valorizzazione della biodiversità olivicola delle Marche - Olivo e Olio \(edagricole.it\)](http://edagricole.it)

Tutti i principi attivi indicati nel Notiziario sono previsti nelle “Linee Guida per la Produzione Integrata delle Colture, Difesa Fitosanitaria e Controllo delle Infestanti” della Regione Marche - 2022 [http://www.meteo.marche.it/news/LG\\_difesa\\_integrata\\_marche\\_2022.pdf](http://www.meteo.marche.it/news/LG_difesa_integrata_marche_2022.pdf)

con le rispettive limitazioni e pertanto il loro utilizzo risulta conforme con i principi della difesa integrata volontaria.

Le aziende che applicano soltanto la difesa integrata obbligatoria, non sono tenute al rispetto delle limitazioni d'uso dei prodotti fitosanitari previste nelle Linee Guida di cui sopra, per cui possono utilizzare tutti gli agro farmaci regolarmente in commercio, nei limiti di quanto previsto in etichetta, applicando comunque i principi generali di difesa integrata, di cui all'allegato III del D.Lgs 150/2012, e decidendo quali misure di controllo applicare sulla base della conoscenza dei risultati dei monitoraggi e delle informazioni previste al paragrafo A.7.2.3. del PAN (DM 12 febbraio 2014). Con il simbolo (♣) vengono indicati i principi attivi ammessi in agricoltura biologica. Le aziende che applicano soltanto la **difesa integrata obbligatoria** non sono tenute al rispetto delle limitazioni d'uso dei prodotti fitosanitari previste nelle Linee Guida di cui sopra, per cui possono **utilizzare tutti gli agrofarmaci regolarmente in commercio**, nei **limiti di quanto**

**previsto in etichetta**, applicando comunque i **principi generali di difesa integrata**, di cui all'allegato III del D.Lgs 150/2012, e decidendo quali misure di controllo applicare sulla base della conoscenza dei risultati dei monitoraggi e delle informazioni previste al paragrafo A.7.2.3. del PAN (DM 12 febbraio 2014)

Nel sito [www.meteo.marche.it](http://www.meteo.marche.it) è attivo un **Servizio di Supporto per l'Applicazione delle Tecniche di Produzione Integrata e Biologica** dove è possibile la consultazione dei Disciplinari di Produzione e di Difesa Integrata suddivisi per schede colturali. Sono inoltre presenti link che consentono di collegarsi alle principali Banche dati per i prodotti ammessi in Agricoltura Biologica.

**Per la consultazione dei prodotti commerciali disponibili sul mercato contenenti i principi attivi indicati nel presente notiziario è possibile fare riferimento alla banca dati disponibile su SIAN.**

[Banca Dati Fitofarmaci](#)



[Banca Dati Bio](#)



### ANDAMENTO METEOROLOGICO DAL 04/05/2022 AL 10/05/2022

	Offida (215 m)	Montedinove (390 m)	Carassai (143 m)	Cupra Marittima (260 m)	Montalto Marche (334 m)	Ripatransone (218 m)	Castignano (415 m)	Spinetoli (114 m)	Fermo (38 m)
T. Media (°C)	16.3 (7)	15.5 (7)	15.7 (7)	16.2 (7)	15.4 (7)	15.2 (7)	15.6 (7)	16.5 (7)	16.5 (7)
T. Max (°C)	27.4 (7)	25.9 (7)	27.1 (7)	24.6 (7)	24.3 (7)	24.8 (7)	25.8 (7)	26.1 (7)	25.8 (7)
T. Min. (°C)	11.2 (7)	10.2 (7)	7.9 (7)	11.1 (7)	11.6 (7)	10.4 (7)	12.1 (7)	11.3 (7)	8.2 (7)
Umidità (%)	75.6 (7)	91.0 (7)	85.2 (7)	81.9 (7)	73.7 (7)	73.0 (7)	78.1 (7)	77.1 (7)	84.5 (7)
Prec. (mm)	3.8 (7)	6.0 (7)	5.8 (7)	4.0 (7)	6.0 (7)	4.6 (7)	4.6 (7)	3.4 (7)	3.2 (7)
ETP (mm)	24.5 (7)	25.0 (7)	29.0 (7)	22.5 (7)	21.7 (7)	22.4 (7)	21.4 (7)	25.1 (7)	27.7 (7)

	Servigliano (229 m)	Montefiore dell'Aso (58 m)	Castel di Lama (200 m)	Cossignan o (290 m)	Montegiorgio (208 m)	Montefortino (772 m)	Sant'Elpidio a Mare (80 m)	Montelparo (258 m)	Monterub- biano (92 m)
T. Media (°C)	-	16.0 (7)	15.2 (7)	15.2 (7)	16.2 (7)	11.2 (7)	16.2 (7)	16.4 (7)	-
T. Max (°C)	-	25.6 (7)	25.7 (7)	25.7 (7)	27.3 (7)	21.8 (7)	25.1 (7)	28.6 (7)	-
T. Min. (°C)	-	9.0 (7)	9.8 (7)	11.2 (7)	9.8 (7)	6.7 (7)	10.4 (7)	9.0 (7)	-
Umidità (%)	-	82.0 (7)	79.8 (7)	72.8 (7)	77.6 (7)	87.1 (7)	76.1 (7)	77.3 (7)	-
Prec. (mm)	-	4.6 (7)	5.0 (7)	4.4 (7)	11.6 (7)	49.6 (7)	2.4 (7)	8.2 (7)	-
ETP (mm)	-	25.7 (7)	24.5 (7)	21.8 (7)	27.3 (7)	19.8 (7)	23.3 (7)	29.4 (7)	-

### SITUAZIONE METEOROLOGICA ED EVOLUZIONE

Prosegue sulla nostra penisola l'innalzamento termico grazie all'afflusso di correnti calde africane. In effetti le mappe bariche mostrano la nitida incudine altopressionaria in risalita dal Marocco verso la penisola iberica e da qui proiettata su gran parte del Vecchio Continente alle medie latitudini grazie al blocco della sovrastante depressione polare. L'Italia ne beneficia appieno anche se non risulta del tutto scomparsa l'azione della depressione orientale, infiltratasi più a sud, che tanta instabilità pomeridiana aveva causato nei giorni scorsi; la stessa però appare depotenziata per il guadagno di posizioni intrapreso dall'alta pressione occidentale: gli acquazzoni e rovesci pomeridiani saranno oggi più sporadici e limitati soprattutto alle isole maggiori e alla Calabria. La struttura anticiclonica continentale andrà a consolidarsi ulteriormente: il suo apparato radicale africano si allargherà coinvolgendo gran parte dell'Algeria e da qui il dominio sul Mediterraneo, sull'Italia e su buona parte dell'Europa alle latitudini medio-basse diverrà generale. Così il vortice ionico-libico verrà schiacciato più a sud allentando la sua influenza sul meridione italico. Le temperature, alimentate dalle correnti calde nord-africane saliranno ulteriormente giungendo sopra le medie periodali per stabilizzarsi nel weekend. Nel fine settimana si intravede un moderato ritorno dell'instabilità pomeridiana lungo la catena alpina e la dorsale appenninica a causa di qualche infiltrazione umida in più specie da nord-ovest.

### PREVISIONE DEL TEMPO SULLE MARCHE

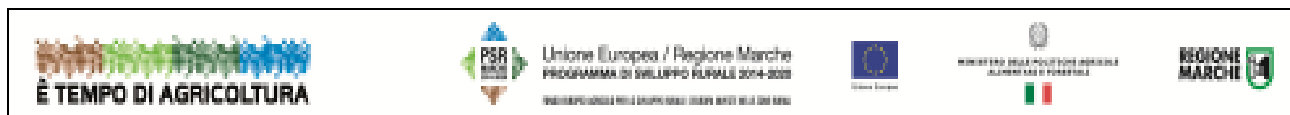
**Giovedì 12** Cielo sereno con un minimo di velature a quote alte e innocui cumuli nel pomeriggio sulle aree montuose. Precipitazioni assenti. Venti tenui flussi sud-occidentali in genere; sulla fascia costiera e collinare attivazione di brezze orientali nelle ore centrali-pomeridiane. Temperature in crescita, più accentuata per le massime.

**Venerdì 13** Cielo sereno o al più poco coperto a tratti sul settore appenninico. Precipitazioni assenti. Venti meridionali, val massimo moderati nel pomeriggio. Temperature con minime variazioni.

**Sabato 14** Cielo prevalenza di sereno nella prima parte della mattinata; arrivo da nord di copertura a quote medio-alte che andrà comunque a dissolvimenti nel tardo pomeriggio. Precipitazioni non se ne attendono degne di nota. Venti deboli o moderati provenienti dai quadranti ovest e nord. Temperature senza particolari modifiche.

**Domenica 15** Cielo al sereno o poco coperto della prima mattinata potrà seguire la progressiva espansione di nuvolosità da nord, con enfasi sulla fascia interna. Precipitazioni per ora attese essenzialmente di sparse sul settore interno e a sud nel corso del pomeriggio, anche sotto forma di piovachi, acquazzoni e rovesci. Venti deboli o moderati settentrionali. Temperature stabili le minime, stabili o in lieve calo le massime.

Previsioni elaborate dal C. O. di Agrometeorologia – ASSAM: [www.meteo.marche.it](http://www.meteo.marche.it)



**Notiziario curato dal Centro Agrometeo Locale di Ascoli Piceno e Fermo**

Ai sensi del D. Lgs. n. 196/2003 e successive modifiche vi informiamo che i vostri dati personali comuni sono acquisiti e trattati nell'ambito e per le finalità della fornitura, dietro vostra richiesta, del presente servizio informativo, nonché per tutti gli adempimenti conseguenti. Il titolare del trattamento è: ASSAM - via dell'Industria, 1 Osimo Stazione, a cui potete rivolgervi per esercitare i vostri diritti di legge. L'eventuale revoca del consenso al trattamento comporterà, fra l'altro, la cessazione dell'erogazione del presente servizio.

Per informazioni: **Per. Agr. Dante Ripa 0736/336443-0734/658959**

**Prossimo notiziario Mercoledì 18 Maggio**