



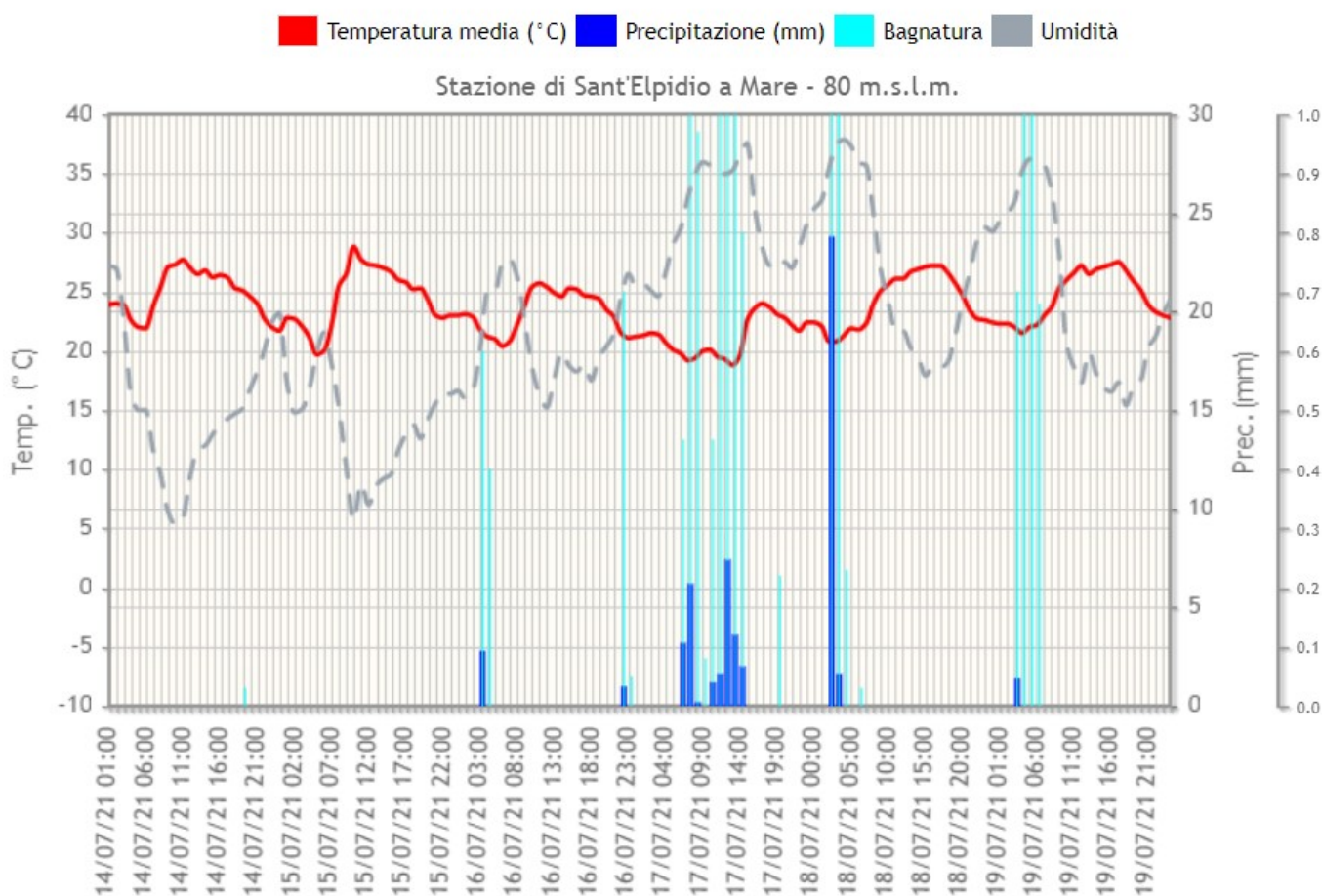
Centro Agrometeo Locale Via Indipendenza 2-4, Ascoli Piceno Tel. e Fax. 0736/344240
e-mail: calap@regione.marche.it Sito Internet: <http://meteo.marche.it/assam>

NOTE AGROMETEOROLOGICHE

Nel fine settimana un'area depressionaria di matrice atlantica si è portata sul nostro territorio, apportando localmente forti piogge anche a carattere temporalesco. Temperature in momentanea diminuzione.

Nel seguente link si possono consultare i grafici orari dell'andamento meteo aggiornati:

http://meteo.regione.marche.it/calmonitoraggio/ap_home.aspx



VITE

La vite si trova tra la fase di **pre chiusura grappolo e chiusura grappolo** (BBCH 77-79).

La coltura risulta protetta dal trattamento indicato nel precedente notiziario

- **Tigioletta**

Risultano quasi ovunque in esaurimento i voli della seconda generazione di Lobesia Botrana.

NON è necessario intervenire.

OLIVO

L'Olivio è in fase di **indurimento nocciolo** (BBCH 75).

INDICAZIONI DI DIFESA

Dal monitoraggio settimanale si evidenzia un aumento delle catture, dopo le piogge verificatesi nel fine settimana, e dalle successive analisi delle drupe le ovideposizioni risultano superare la soglia di intervento nella zona litoranea, pertanto si consiglia quanto segue:

DIFESA INTEGRATA – AZIENDE CONVENZIONALI		
Soglia d'intervento	5-10 % di infestazione attiva (uova, larve di I° e di II° età) su Olive da Olio	
AREA DA TRATTARE	Fascia 3 (rischio elevato) – sottozona litoranea: Porto Sant' Elpidio, Porto San Giorgio, Fermo, Campofilone, Altidona, Pedaso, Cupra Marittima, Grottammare, San Benedetto del Tronto.	
EPOCA DI INTERVENTO	ENTRO FINE SETTIMANA	
METODO LARVICIDA (applicazione diffusa)	Modalità trattamento	Diffusa su tutta la chioma
	Prodotti utilizzabili	<u>Sono ammessi al massimo 2 trattamenti complessivi con questo metodo</u> , con i seguenti principi attivi: Acetamiprid (max 1 intervento) o Fosmet (max 1 intervento).

DIFESA INTEGRATA – AZIENDE CONVENZIONALI		
Soglia d'intervento	Inizio infestazione attiva (uova, larve di I° e di II° età) su Olive da Mensa	
AREA DA TRATTARE	Intera Fascia 3 (rischio medio elevato): Porto Sant' Elpidio, Porto San Giorgio, Fermo, Campofilone, Altidona, Pedaso, Cupra Marittima, Grottammare, San Benedetto del Tronto, Acquaviva Picena, Appignano del Tronto, Belmonte Piceno, Carassai, Castel di Lama, Castorano, Colli del Tronto, Cossignano, Folignano, Francavilla d'Ete, Grottazzolina, Lapedona, Maltignano, Massa Fermana, Massignano, Monsampolo del Tronto, Montalto delle Marche, Monte Giberto, Monte San Pietrangeli, Monte Urano, Monte Vidon Combatte, Montefiore dell'Aso, Montegranaro, Monteprandone, Monterubbiano, Montottone, Moresco, Offida, Ortezzano, Petritoli, Ponzano di Fermo, Ripatransone, Sant'Elpidio a Mare, Spinetoli, Torre San Patrizio	
EPOCA DI INTERVENTO	ENTRO FINE SETTIMANA	
METODO LARVICIDA (applicazione diffusa)	Modalità trattamento	Diffusa su tutta la chioma
	Prodotti utilizzabili	<u>Sono ammessi al massimo 2 trattamenti complessivi con questo metodo</u> , con i seguenti principi attivi: Acetamiprid (max 1 intervento) o Fosmet (max 1 intervento).

DIFESA CON METODO DI COLTIVAZIONE BIOLOGICO		
AREA DA TRATTARE		
		<u>Fascia 2 (medio rischio):</u> Ascoli Piceno, Castignano, Falerone, Force, Magliano di Tenna, Monsampietro Morico, Montappone, Monte Rinaldo, Monte Vidon Corrado, Montedinove, Montefalcone Appennino, Montegiorgio, Monteleone di Fermo, Montelparo, Palmiano, Rapagnano, Roccafluvione, Rotella, Santa Vittoria in Matenano, Servigliano, Smerillo, Venarotta
EPOCA DI INTERVENTO	PRIMA POSSIBILE	
METODO ADULTICIDA (applicazione localizzata)	Modalità trattamento del	Applicazione localizzata su parte della chioma (per 1 ettaro di oliveto utilizzare 1 litro di prodotto commerciale diluito in 4 litri di acqua)
	Prodotti utilizzabili	Spinosad (♣) già formulato con specifica esca pronta per l'uso.
OPPURE IN ALTERNATIVA		
METODO ADULTICIDA (applicazione diffusa)	Modalità trattamento del	Diffusa su tutta la chioma
	Prodotti utilizzabili	Beauveria bassana (♣), ammessa in bio e dotata anche di azione repellente

FRUTTIFERI

La fase fenologica raggiunta nell'**albicocco** è di maturazione di raccolta **BBCH 87**, il **susino** è tra la fase di ingrossamento frutti e maturazione di raccolta **BBCH 74 - 87** il **pesco** si trova tra ingrossamento frutti e maturazione di raccolta **BBCH 74 - 87**,
Il **melo** è nella fase di ingrossamento frutti **BBCH 74-76**, il **pero** è tra la fase di ingrossamento frutti e inizio maturazione **BBCH 76-81**.

POMACEE (MELO E PERO)		
Avversità	Note	Principi attivi
Carpocapsa	Le catture risultano al di sopra della soglia di intervento (1-2 adulti/trappola/settimana) pertanto, esclusivamente nelle aziende che non applicano il metodo della confusione/disorientamento sessuale, si consiglia di intervenire con uno dei principi attivi riportati a fianco. Si raccomanda comunque di verificare, mediante l'ausilio di trappole, la presenza del fitofago anche negli impianti gestiti con il metodo della confusione/disorientamento sessuale al fine di valutare la possibilità di interventi di supporto per il contenimento.	<i>Triflumuron(1), Clorantraniliprole(2), Enamectina(2), metossifenozone(1) Tebufenozide(1)</i>

(1) Tra Triflumuron, Metossifenozone e Tebufenozide complessivamente sono ammessi non più di 3 trattamenti all'anno.

Con D.D.S. n° 396 del 06/05/21 sono state approvate le “Linee guida per la produzione integrata delle colture – difesa fitosanitaria e controllo delle infestanti della Regione Marche 2021 – Aggiornamento Estivo.

Dal seguente link si può accedere direttamente:

http://www.meteo.marche.it/news/2021/LineeGuidaPI_2021_estiva.pdf

Tutti i principi attivi indicati nel Notiziario sono previsti nelle “Linee Guida per la Produzione Integrata delle Colture, Difesa Fitosanitaria e Controllo delle Infestanti” della Regione Marche - 2021 http://www.meteo.marche.it/news/2021/LineeGuidaPI_2021_estiva.pdf con le rispettive limitazioni e pertanto il loro utilizzo risulta conforme con i principi della difesa integrata volontaria.

Le aziende che applicano soltanto la difesa integrata obbligatoria, non sono tenute al rispetto delle limitazioni d'uso dei prodotti fitosanitari previste nelle Linee Guida di cui sopra, per cui possono utilizzare tutti gli agro farmaci regolarmente in commercio, nei limiti di quanto previsto in etichetta, applicando comunque i principi generali di difesa integrata, di cui all'allegato III del D.Lgs 150/2012, e decidendo quali misure di controllo applicare sulla base della conoscenza dei risultati dei monitoraggi e delle informazioni previste al paragrafo A.7.2.3. del PAN (DM 12 febbraio 2014). Con il simbolo(♣) vengono indicati i principi attivi ammessi in agricoltura biologica.

Le aziende che applicano soltanto la **difesa integrata obbligatoria**, non sono tenute al rispetto delle limitazioni d'uso dei prodotti fitosanitari previste nelle Linee Guida di cui sopra, per cui possono **utilizzare tutti gli agrofarmaci regolarmente in commercio**, nei **limiti di quanto previsto in etichetta**, applicando comunque i **principi generali di difesa integrata**, di cui all'allegato III del D.Lgs 150/2012, e decidendo quali misure di controllo applicare sulla base della conoscenza dei risultati dei monitoraggi e delle informazioni previste al paragrafo A.7.2.3. del PAN (DM 12 febbraio 2014)

Nel sito www.meteo.marche.it è attivo un **Servizio di Supporto per l'Applicazione delle Tecniche di Produzione Integrata e Biologica** dove è possibile la consultazione dei Disciplinari di Produzione e di Difesa Integrata suddivisi per schede colturali. Sono inoltre presenti link che consentono di collegarsi alle principali Banche dati per i prodotti ammessi in Agricoltura Biologica.

Per la consultazione dei prodotti commerciali disponibili sul mercato contenenti i principi attivi indicati nel presente notiziario è possibile fare riferimento alla banca dati disponibile su SIAN.

[Banca Dati Fitofarmaci](#)



[Banca Dati Bio](#)



ANDAMENTO METEOROLOGICO DAL 14/07/2021 AL 20/07/2021

	Offida (215 m)	Montedinove (390 m)	Carassai (143 m)	Cupra Marittima (260 m)	Montalto Marche (334 m)	Ripatransone (218 m)	Castignano (415 m)	Spinetoli (114 m)	Fermo (38 m)
T. Media (°C)	23.5 (7)	22.7 (7)	23.3 (7)	23.3 (7)	22.4 (7)	22.3 (7)	22.5 (7)	23.8 (7)	24.2 (7)
T. Max (°C)	32.4 (7)	32.6 (7)	33.2 (7)	29.9 (7)	30.7 (7)	30.5 (7)	32.1 (7)	31.6 (7)	32.0 (7)
T. Min. (°C)	17.5 (7)	16.3 (7)	15.0 (7)	17.3 (7)	17.0 (7)	16.7 (7)	16.7 (7)	17.5 (7)	16.9 (7)
Umidità (%)	65.6 (7)	82.8 (7)	73.4 (7)	82.9 (7)	65.6 (7)	64.9 (7)	69.0 (7)	65.0 (7)	78.1 (7)
Prec. (mm)	40.8 (7)	31.6 (7)	41.4 (7)	29.2 (7)	35.4 (7)	42.8 (7)	28.8 (7)	29.6 (7)	45.0 (7)
ETP (mm)	33.0 (7)	34.2 (7)	37.3 (7)	30.3 (7)	30.5 (7)	30.4 (7)	31.9 (7)	33.6 (7)	35.8 (7)

	Servigliano (229 m)	Montefiore dell'Aso (58 m)	Castel di Lama (200 m)	Cossignano (290 m)	Montegiorgio (208 m)	Montefortino (772 m)	Sant'Elpidio a Mare (80 m)	Montelparo (258 m)	Monterub- biano (92 m)
T. Media (°C)	-	23.7 (7)	23.1 (7)	22.3 (7)	23.6 (7)	18.8 (7)	24.0 (7)	24.2 (7)	-
T. Max (°C)	-	30.2 (7)	32.7 (7)	32.0 (7)	35.2 (7)	29.2 (7)	31.1 (7)	35.3 (7)	-
T. Min. (°C)	-	16.8 (7)	17.0 (7)	16.5 (7)	16.1 (7)	13.8 (7)	18.6 (7)	15.7 (7)	-
Umidità (%)	-	69.9 (7)	67.2 (7)	64.5 (7)	65.9 (7)	74.1 (7)	63.4 (7)	66.5 (7)	-
Prec. (mm)	-	27.8 (7)	28.0 (7)	27.2 (7)	35.2 (7)	59.4 (7)	56.0 (7)	40.4 (7)	-
ETP (mm)	-	34.3 (7)	33.6 (7)	32.5 (7)	37.8 (7)	29.7 (7)	31.6 (7)	38.4 (7)	-

SITUAZIONE METEOROLOGICA ED EVOLUZIONE

Un esteso campo anticiclonico è tornato a proteggere il Vecchio Continente, Italia compresa. Le minacce più prossime sono rappresentate dalla saccatura che ci ha interessati nei giorni scorsi, ormai scivolata sulle nazioni orientali, ed un vortice atlantico ancora però confinato in mare aperto. Relativamente alla nostra penisola si registra una crescita delle temperature su valori caldi ma non particolarmente fastidiosi. Nei giorni a venire assisteremo ad un film già visto in questa prima metà di stagione estiva. Il movimento verso il Golfo di Biscaglia del vortice atlantico stimolerà la risposta della componente nord-africana dell'alta pressione che andrà a sollevarsi con maggiore decisione sul Mediterraneo centro-occidentale. Con il passare del tempo l'asse anticiclonico si inclinerà verso nord-est e la lingua di aria torrida sahariana, che già sta investendo la Penisola Iberica, si allungherà anche verso il nostro centro-meridione con conseguente ritorno del caldo intenso e afoso nel fine settimana. Fenomeni temporaleschi continueranno a manifestarsi lungo le due catene montuose principali specie nel corso dei pomeriggi.

PREVISIONE DEL TEMPO SULLE MARCHE

Giovedì 22 Cielo sereno o poco nuvoloso; cumuli di natura termo-convettiva sulla dorsale appenninica nel pomeriggio. Precipitazioni locali acquazzoni e rovesci pomeridiani sui rilievi appenninici con possibilità di temporali. Venti brezze orientali. Temperature stabili.

Venerdì 23 Cielo sereno o poco coperto al mattino; ancora cumuli di natura termo-convettiva sull'entroterra appenninico nel pomeriggio. Precipitazioni possibili di nuovo come piovoschi e rovesci pomeridiani sulla dorsale appenninica, eventualmente temporaleschi. Venti avvertibili soprattutto nelle ore più calde della giornata quando si attiveranno le brezze marine provenienti da nord-est. Temperature massime in lieve ripresa.

Sabato 24 Cielo sereno o poco nuvoloso. Precipitazioni assenti. Venti meridionali, deboli con contributi di brezze da sud-est nel pomeriggio. Temperature in aumento specie le massime. Altri fenomeni afa pomeridiana.

Domenica 25 Cielo inizialmente sereno; nel corso della giornata i cieli tenderanno ad "imbiancarsi" per via dell'estensione da ponente di una copertura medio-alta e di scarso spessore. Precipitazioni assenti. Venti ancora provenienti dai quadranti meridionali, i più intensi (moderati) sono attesi da sud-ovest sulla fascia appenninica e da sud-est sulle coste quando nel pomeriggio si attiveranno le brezze adriatiche. Temperature in crescita. Altri fenomeni afa.

Previsioni elaborate dal C. O. di AgroMeteorologia – ASSAM: www.meteo.marche.it



Notiziario curato dal Centro Agrometeo Locale di Ascoli Piceno e Fermo

Ai sensi del D. Lgs. n. 196/2003 e successive modifiche vi informiamo che i vostri dati personali comuni sono acquisiti e trattati nell'ambito e per le finalità della fornitura, dietro vostra richiesta, del presente servizio informativo, nonché per tutti gli adempimenti conseguenti. Il titolare del trattamento è: ASSAM - via dell'Industria, 1 Osimo Stazione, a cui potete rivolgervi per esercitare i vostri diritti di legge. L'eventuale revoca del consenso al trattamento comporterà, fra l'altro, la cessazione dell'erogazione del presente servizio.

Per informazioni: **Per. Agr. Dante Ripa 0736/344240-0734/658959**

Prossimo notiziario Mercoledì 28 Luglio 2021