



AGROMETEOROLOGICO

Di Produzione Integrata
per le province di Ascoli Piceno e Fermo

Notiziario

25
30 Giugno
2021

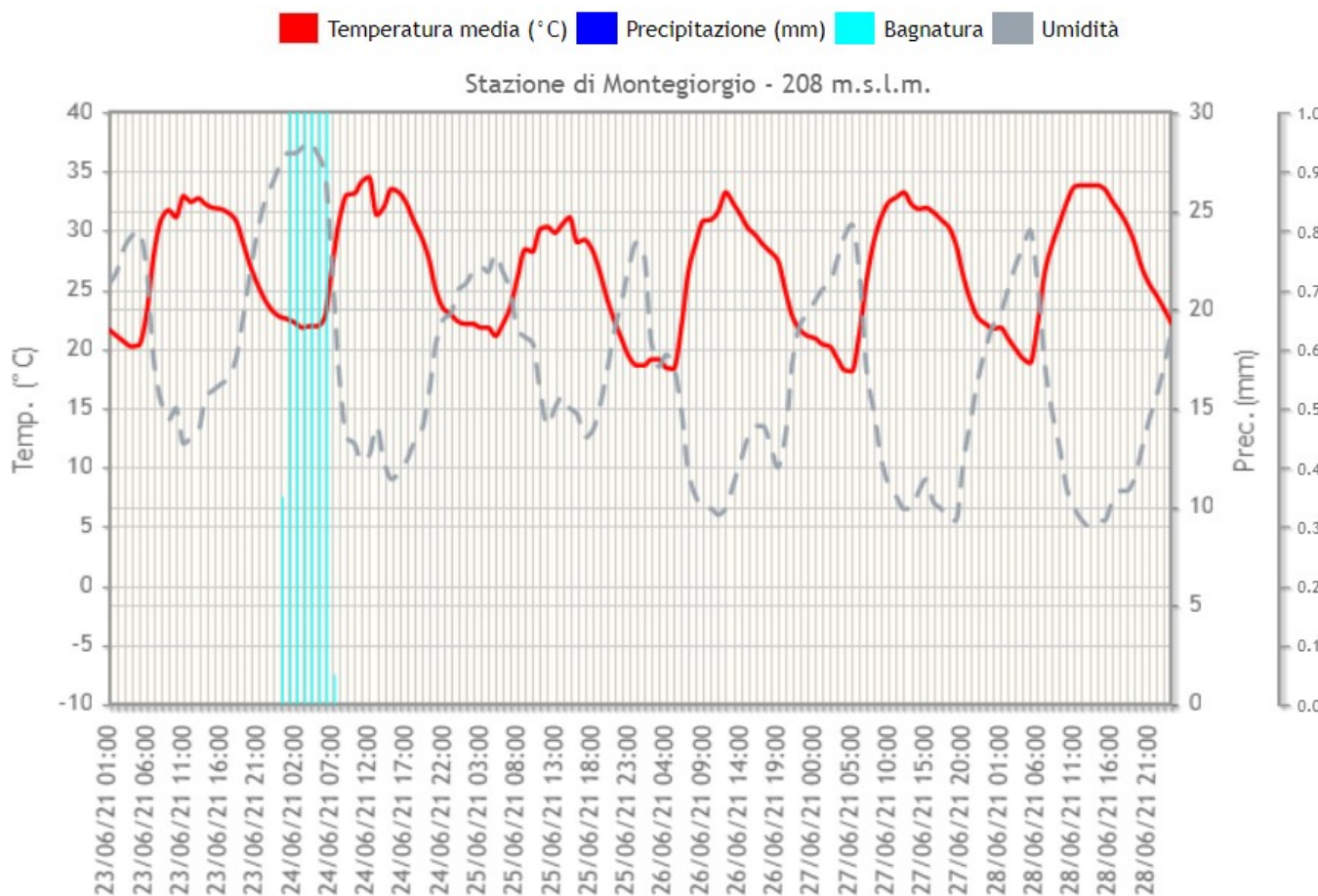
Centro Agrometeo Locale Via Indipendenza 2-4, Ascoli Piceno Tel. e Fax. 0736/344240
e-mail: calap@regione.marche.it Sito Internet: <http://meteo.marche.it/assam>

NOTE AGROMETEOROLOGICHE

Settimana all'insegna del bel tempo con giornate soleggiate ed assenza di piogge. Temperature superiori alla media del periodo.

Nel seguente link si possono consultare i grafici orari dell'andamento meteo aggiornati:

http://meteo.regione.marche.it/calmonitoraggio/ap_home.aspx



VITE

La vite si trova tra la fase di **inizio chiusura grappolo** e **chiusura grappolo** (BBCH 77 - 79).

Peronospora e Oidio

Sulla base dei monitoraggi effettuati risulta sporadica la presenza di sintomi di peronospora su foglia (generalmente senza sporulazione nella pagina inferiore) ed anche di oidio su grappolo.

Per le aziende a **conduzione convenzionale che seguono le linee guida di difesa integrata**: attualmente la coltura è protetta dal trattamento indicato nel precedente Notiziario, ma vista la fase fenologica delicata **si consiglia di intervenire non oltre i 7/10 giorni dal precedente trattamento (in base al principio attivo impiegato) con:**

Zolfo(☛)preferibilmente in **polvere** (da effettuarsi nelle ore meno calde)

Per le aziende a conduzione biologica, si consiglia di **ripetere l'intervento non oltre i 7-8 giorni dal precedente trattamento con:**

Zolfo (♣) preferibilmente in **polvere** (da effettuarsi nelle ore meno calde)

• Tignoletta

Continua il volo della seconda generazione di Lobesia Botrana ed anche in questa settimana le catture in alcuni casi sono consistenti, vi daremo informazioni in merito nei prossimi Notiziari.

OLIVO

L'olivo si trova nella fase fenologica di **sviluppo frutti (BBCH 71-72)**.

Mosca dell'olivo

A partire dalla prossima settimana inizierà il monitoraggio della mosca dell'olivo con le trappole a feromoni e verranno fornite le indicazioni per la difesa.

Tignola dell'olivo

In calo il volo della tignola dell'olivo. Dalle osservazioni effettuate nelle aziende con olive da olio, in alcune situazioni si è verificato un significativo livello di infestazione delle olive. Considerato che la presenza del fitofago è molto disforme sul territorio si consiglia alle singole aziende (in particolare ove vi è una storicità della presenza di tignola) di **verificare il proprio livello di infestazione** ed in caso di **superamento della soglia di infestazione del 10% delle olive con presenza di uova e/o larve**, di intervenire con un prodotto a base di **Fosmet (1) (2)** o di **Spinetoram (1)**.

(1) Max. 1 intervento all'anno.

(2) Per un'ottimale efficacia fare attenzione alle indicazioni di etichetta soprattutto per quello che riguarda il pH dell'acqua in cui andrà disciolto il prodotto.

FRUTTIFERI

La fase fenologica raggiunta nell'**albicocco** è tra ingrossamento frutti e maturazione di raccolta **BBCH 78-87**, il **ciliegio** si trova nella fase di maturazione di raccolta **BBCH 87**, il **susino** è tra la fase di ingrossamento frutti e maturazione avanzata **BBCH 74 - 85** il **pescio** si trova tra ingrossamento frutti e maturazione di raccolta **BBCH 74 - 87**, Il **melo** è nella fase di ingrossamento frutti **BBCH 74**, il **pero** è nella fase di ingrossamento frutti **BBCH 74 - 76**.

Si consiglia di intervenire secondo le indicazioni sotto riportate:

DRUPACEE: Pesco			
Avversità	Note	Principi attivi	Note e limitazioni d'uso
Cidia Molesta	E' stata superata la soglia di intervento di 10 adulti/trappola/settimana pertanto si consiglia di intervenire con uno dei prodotti indicati a fianco:	Bacillus Thuringensis(♣), Metossifenozone(1), Acetamiprid(2), Etofenprox(1), Fosmet(2), Indoxacarb(4) Emamectina(2) Spinosad(♣), Spinetoram(1) Clorantaniliprole(2) Triflumuron(2)	Ammessi 4 trattamenti contro tale avversità. Tra parentesi il numero dei trattamenti ammessi all'anno per s.a. Tra Spinosad e Spinetoram ammessi non più di tre trattamenti all'anno indipendentemente dal fitofago da controllare

Si raccomanda di fare attenzione ai tempi di carenza

Per le aziende a conduzione biologica si consiglia di intervenire con:

Bacillus Thuringensis (♣) o **Spinosad** (♣)

DRUPACEE: Susino			
Avversità	Note	Principi attivi	Note e limitazioni d'uso
Cidia Molesta	E' stata superata la soglia di intervento di 10 adulti/trappola/settimana pertanto si consiglia di intervenire con uno dei prodotti indicati a fianco:	Spinosad(♣)(3), Deltametrina(2), Clorantraniliprole(2)	Ammessi 2 trattamenti contro tale avversità. Tra parentesi il numero dei trattamenti ammessi all'anno per s.a. indipendentemente dal fitofago da controllare. Tra Spinosad e Spinetoram ammessi non più di tre trattamenti all'anno indipendentemente dal fitofago da controllare

Si raccomanda di fare attenzione ai tempi di carenza

Per le aziende a conduzione biologica si consiglia di intervenire con:

Spinosad(♣)(3)

COMUNICAZIONI E APPUNTAMENTI

CREA - Centro di ricerca di Cerealicoltura e Colture industriali organizza:

GIORNATA DI STUDIO SUL GIRASOLE 7 luglio 2021- Ore 9.00

La partecipazione alla giornata è libera.

Per ragioni organizzative è tuttavia richiesta la conferma di partecipazione alla Segreteria:

tel: 071 7230768 e-mail: lorella.mangoni@crea.gov.it

CREA - Centro di ricerca di Cerealicoltura e Colture industriali Azienda sperimentale Settempedana, Via Cagiata 90, 60027 - Osimo (AN)

Anche per quest'anno il **PSR Marche** partecipa alla manifestazione "**Fritto Misto**" ad **Ascoli Piceno** dal **26 giugno al 4 luglio**.

Nell'ambito della manifestazione, oltre allo stand, dedicato alle eccellenze della produzione agroalimentare regionale e animato da momenti di approfondimento e di convivialità, presso il Palazzo dei Capitani, sito in Piazza del Popolo, si svolgerà un seminario informativo sul tema del "**Biologico**":

Venerdì 2 luglio 2021 ore 18.00

PSR Marche per il biennio 2021/2022

Le Marche sono sempre più BIO: Distretto Biologico Marche

Il biologico con le sue positive ricadute sia sulla qualità, salubrità e tracciabilità dei prodotti, sia per la sostenibilità delle sue colture, può diventare fattore attrattivo e di sviluppo per l'intero comparto agricolo regionale, come dimostra la nascita del Distretto Biologico Marche che punta a diventare il più grande d'Italia e d'Europa.

Si ricorda che con la legge 26 febbraio 2021, n. 21 (conversione del d.l. 183/2020 - Milleproroghe), in vigore dal 2 marzo scorso, è stato modificato il comma 4-octies dell'articolo 78 del d.l. 17/03/2020 n. 18, che ora recita testualmente:

"4-octies. In relazione alla necessità di garantire l'efficienza e la continuità operativa nell'ambito della filiera agroalimentare, la validità dei certificati di abilitazione rilasciati dalle regioni e dalle province autonome di Trento e di Bolzano, ai sensi degli articoli 8 e 9 del decreto legislativo 14 agosto 2012, n. 150, nonché degli attestati di funzionalità delle macchine irroratrici rilasciati ai sensi dell'articolo 12 del medesimo decreto legislativo n. 150 del 2012, in scadenza nel 2020 e nel 2021 o in corso di rinnovo, è prorogata di dodici mesi e comunque almeno fino al novantesimo giorno successivo alla dichiarazione di cessazione dello stato di emergenza."

Con D.D.S. n° 396 del 06/05/21 sono state approvate le “Linee guida per la produzione integrata delle colture – difesa fitosanitaria e controllo delle infestanti della Regione Marche 2021 – Aggiornamento Estivo.

Dal seguente link si può accedere direttamente:

http://www.meteo.marche.it/news/2021/LineeGuidaPI_2021_estiva.pdf

Tutti i principi attivi indicati nel Notiziario sono previsti nelle “Linee Guida per la Produzione Integrata delle Colture, Difesa Fitosanitaria e Controllo delle Infestanti” della Regione Marche - 2021 http://www.meteo.marche.it/news/2021/LineeGuidaPI_2021_estiva.pdf con le rispettive limitazioni e pertanto il loro utilizzo risulta conforme con i principi della difesa integrata volontaria.

Le aziende che applicano soltanto la difesa integrata obbligatoria, non sono tenute al rispetto delle limitazioni d'uso dei prodotti fitosanitari previste nelle Linee Guida di cui sopra, per cui possono utilizzare tutti gli agro farmaci regolarmente in commercio, nei limiti di quanto previsto in etichetta, applicando comunque i principi generali di difesa integrata, di cui all'allegato III del D.Lgs 150/2012, e decidendo quali misure di controllo applicare sulla base della conoscenza dei risultati dei monitoraggi e delle informazioni previste al paragrafo A.7.2.3. del PAN (DM 12 febbraio 2014). Con il simbolo(♣) vengono indicati i principi attivi ammessi in agricoltura biologica.

Le aziende che applicano soltanto la **difesa integrata obbligatoria**, non sono tenute al rispetto delle limitazioni d'uso dei prodotti fitosanitari previste nelle Linee Guida di cui sopra, per cui possono **utilizzare tutti gli agrofarmaci regolarmente in commercio**, nei **limiti di quanto previsto in etichetta**, applicando comunque i **principi generali di difesa integrata**, di cui all'allegato III del D.Lgs 150/2012, e decidendo quali misure di controllo applicare sulla base della conoscenza dei risultati dei monitoraggi e delle informazioni previste al paragrafo A.7.2.3. del PAN (DM 12 febbraio 2014)

Nel sito www.meteo.marche.it è attivo un **Servizio di Supporto per l'Applicazione delle Tecniche di Produzione Integrata e Biologica** dove è possibile la consultazione dei Disciplinari di Produzione e di Difesa Integrata suddivisi per schede colturali. Sono inoltre presenti link che consentono di collegarsi alle principali Banche dati per i prodotti ammessi in Agricoltura Biologica.

Per la consultazione dei prodotti commerciali disponibili sul mercato contenenti i principi attivi indicati nel presente notiziario è possibile fare riferimento alla banca dati disponibile su SIAN.

[Banca Dati Fitofarmaci](#)



[Banca Dati Bio](#)



ANDAMENTO METEOROLOGICO DAL 23/06/2021 AL 29/06/2021

	Offida (215 m)	Montedinove (390 m)	Carassai (143 m)	Cupra Marittima (260 m)	Montalto Marche (334 m)	Ripatransone (218 m)	Castignano (415 m)	Spinetoli (114 m)	Fermo (38 m)
T. Media (°C)	26.9 (7)	26.6 (7)	25.7 (7)	26.9 (7)	26.2 (7)	25.3 (7)	26.5 (7)	26.6 (7)	26.6 (7)
T. Max (°C)	34.1 (7)	34.8 (7)	35.1 (7)	33.9 (7)	34.2 (7)	32.1 (7)	32.2 (7)	33.4 (7)	34.7 (7)
T. Min. (°C)	19.8 (7)	17.6 (7)	15.0 (7)	19.8 (7)	21.1 (7)	18.5 (7)	20.8 (7)	18.4 (7)	16.3 (7)
Umidità (%)	53.9 (7)	69.6 (7)	64.9 (7)	70.9 (7)	53.0 (7)	51.7 (7)	55.1 (7)	54.9 (7)	70.3 (7)
Prec. (mm)	0.0 (7)	0.0 (7)	0.0 (7)	0.0 (7)	0.0 (7)	0.0 (7)	0.0 (7)	0.0 (7)	0.0 (7)
ETP (mm)	40.0 (7)	43.6 (7)	46.5 (7)	39.7 (7)	35.7 (7)	37.9 (7)	35.9 (7)	40.0 (7)	46.2 (7)

	Servigliano (229 m)	Montefiore dell'Aso (58 m)	Castel di Lama (200 m)	Cossignano (290 m)	Montegiorgio (208 m)	Montefortino (772 m)	Sant'Elpidio a Mare (80 m)	Montelparo (258 m)	Monterub- biano (92 m)
T. Media (°C)	-	25.6 (7)	26.1 (7)	26.1 (7)	27.0 (7)	24.0 (7)	26.8 (7)	26.9 (7)	-
T. Max (°C)	-	34.5 (7)	34.0 (7)	32.8 (7)	36.9 (7)	34.6 (7)	34.9 (7)	36.7 (7)	-
T. Min. (°C)	-	16.2 (7)	18.3 (7)	19.6 (7)	17.8 (7)	15.6 (7)	19.5 (7)	15.6 (7)	-
Umidità (%)	-	63.9 (7)	58.3 (7)	50.0 (7)	54.6 (7)	55.6 (7)	57.7 (7)	59.3 (7)	-
Prec. (mm)	-	0.0 (7)	0.0 (7)	0.0 (7)	0.0 (7)	0.0 (7)	0.0 (7)	0.0 (7)	-
ETP (mm)	-	43.4 (7)	42.3 (7)	37.8 (7)	47.8 (7)	42.9 (7)	40.9 (7)	50.4 (7)	-

SITUAZIONE METEOROLOGICA ED EVOLUZIONE

Mentre una poderosa omega altobarica si è instaurata tra l'Islanda e la Scozia, sul suo fianco di levante il vasto comparto depressionario tenta in tutti i modi di approfondirsi verso il Mediterraneo, a dire il vero con modesti successi. Sta di fatto che comunque oggi, pur non riuscendo a sfondare e pur ruotando in senso orario adagiandosi longitudinalmente, la figura ha costretto il promontorio africano a ritirarsi in parte verso sud. Sull'Italia settentrionale la morsa dell'afa si è così allentata in modo significativo in forza dei nuovi flussi occidentali più freschi e sulle Alpi Occidentali si vanno innescando numerosi rovesci e temporali. Su quella meridionale è invece ancora prevalente l'influenza torrida delle correnti africane. Confermiamo il proseguo della flessione termica fino a giovedì, ben avvertibile specialmente sulle regioni centro-settentrionali dello Stivale. A dettarla saranno le correnti più fresche di ponente che verranno ad instaurarsi traendo origine dalla depressione che sta occupando buona parte dell'Europa Centrale alle medio-alte latitudini. Questo consentirà di respirare un po' e allentare la morsa dell'afa. Le possibilità di inneschi precipitativi saranno comunque relegate essenzialmente sull'arco alpino orientale. La resilienza del grande massimo barico sovrastante l'Algeria e la Libia non consentirà però alle pur sostanziose depressioni nordiche di scendere alle latitudini mediterranee, ma le costringerà a scivolare all'altezza dell'Italia settentrionale e in parte di quella centrale. Anche nel fine settimana le precipitazioni coinvolgeranno le regioni settentrionali, manifestando comunque un recupero delle temperature.

PREVISIONE DEL TEMPO SULLE MARCHE

Giovedì 1 Cielo sereno o al più poco nuvoloso in genere al mattino; comparsa di velature in quota da ponente nel pomeriggio con qualche addensamento a ridosso della dorsale appenninica specie settentrionale. Precipitazioni non si escludono completamente isolati piovachi o acquazzoni sulla dorsale settentrionale. Venti moderati nord-occidentali. Temperature ancora in discesa. Altri fenomeni afa nelle ore centrali sulle zone interne poco ventilate meridionali.

Venerdì 2 Cielo al mattino parzialmente velato in quota, presenza di maggiore copertura a quote medie nel pomeriggio, in dissoluzione nel seguito quando il sereno tornerà prevalente. Precipitazioni possibilità di piovachi e rovesci sparsi pomeridiani in discesa da nord. Venti deboli o moderati da nord e nord-ovest. Temperature minime stabili o in lieve aumento, massime in leggera flessione. Altri fenomeni afa solo nelle ore centrali sulle zone interne poco ventilate meridionali.

Sabato 3 Cielo poco o a tratti parzialmente coperto a quote medio-alte da nuvolaglia o velature in ingresso da nord-ovest. Precipitazioni non se ne escludono di isolate nel pomeriggio. Venti moderati per lo più da nord-est. Temperature in recupero. Altri fenomeni afa nelle ore centrali-pomeridiane sulle zone interne poco ventilate del centro-sud.

domenica 4 Cielo prevalente copertura a quote medio alte specie nella prima parte della giornata e sull'entroterra; maggiori dissoluzioni nuvolose nell'ultima frazione del giorno. Precipitazioni al momento non se ne escludono di isolate nelle ore centro-pomeridiane. Venti al mattino deboli o moderati da ovest e sud-ovest, brezze marine pomeridiane sui litorali. Temperature minime in salita. Altri fenomeni afa nelle ore centro-pomeridiane sulle zone interne poco ventilate del centro-sud.

Previsioni elaborate dal C. O. di AgroMeteorologia – ASSAM: www.meteo.marche.it



Notiziario curato dal Centro Agrometeo Locale di Ascoli Piceno e Fermo

Ai sensi del D. Lgs. n. 196/2003 e successive modifiche vi informiamo che i vostri dati personali comuni sono acquisiti e trattati nell'ambito e per le finalità della fornitura, dietro vostra richiesta, del presente servizio informativo, nonché per tutti gli adempimenti conseguenti. Il titolare del trattamento è: ASSAM - via dell'Industria, 1 Osimo Stazione, a cui potete rivolgervi per esercitare i vostri diritti di legge. L'eventuale revoca del consenso al trattamento comporterà, fra l'altro, la cessazione dell'erogazione del presente servizio.

Per informazioni: **Per. Agr. Dante Ripa 0736/344240-0734/658959**

Prossimo notiziario Mercoledì 7 Luglio 2021