



AGROMETEOROLOGICO

Di Produzione Integrata
per le province di Ascoli Piceno e Fermo

Notiziario

21
3 Giugno
2021

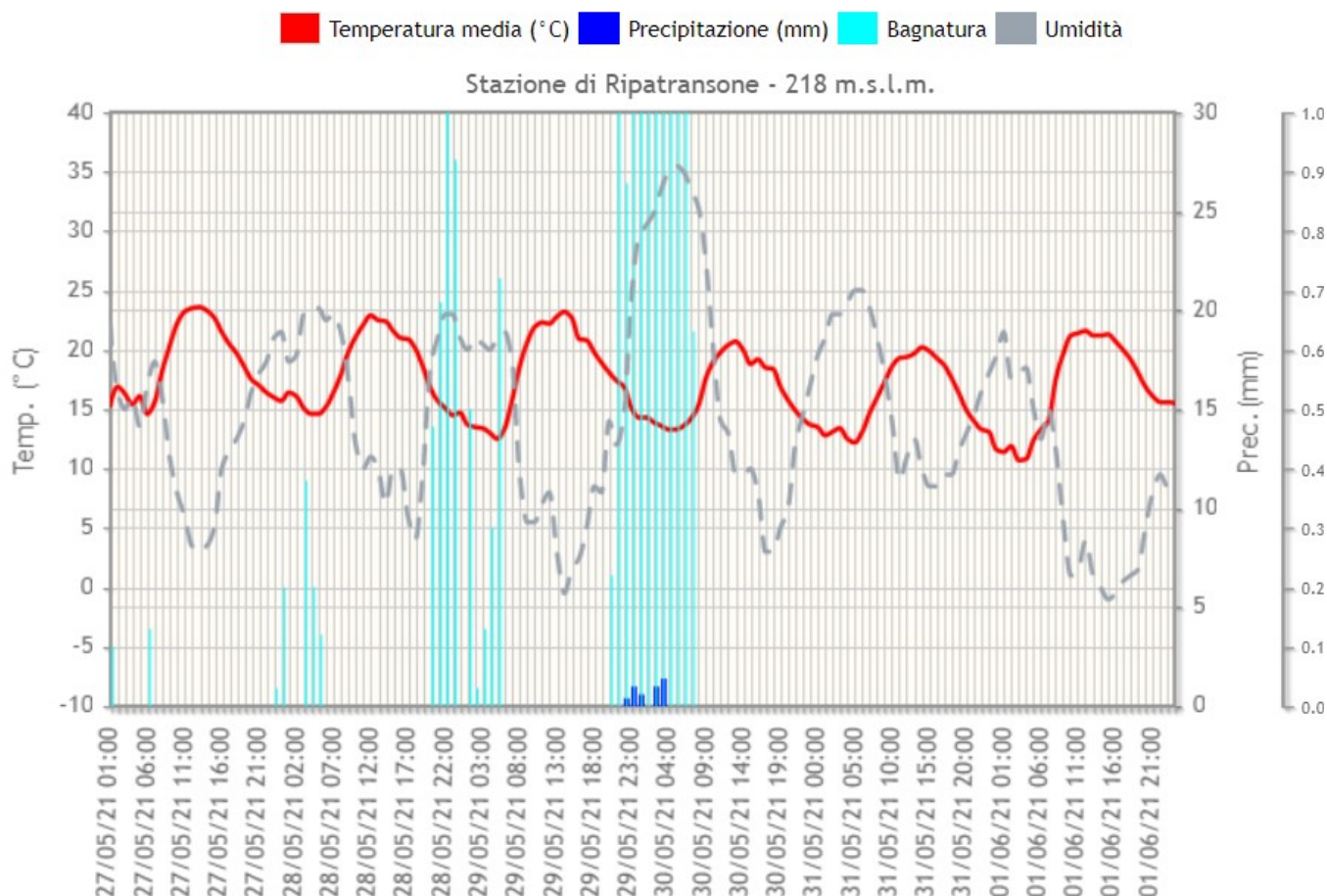
Centro Agrometeo Locale Via Indipendenza 2-4, Ascoli Piceno Tel. e Fax. 0736/344240
e-mail: calap@regione.marche.it Sito Internet: <http://meteo.marche.it/assam>

NOTE AGROMETEOROLOGICHE

Settimana caratterizzata da giornate soleggiate ad eccezione di lievi piogge sparse tra Sabato 29 e Domenica 30. Temperature nella media del periodo.

Nel seguente link si possono consultare i grafici orari dell'andamento meteo aggiornati:

http://meteo.regione.marche.it/calmonitoraggio/ap_home.aspx



VITE

La fase fenologica della vite si trova nella maggior parte dei casi tra **inizio fioritura** e **inizio allegagione** (BBCH 61 - 71).

• Peronospora e Oidio

Complici le condizioni meteo che permangono siccitose, anche questa settimana non si segnala la comparsa di sintomi in nessun areale monitorato.

Si consiglia di intervenire come sotto riportato:

Per le aziende a **conduzione convenzionale** che seguono le linee guida di difesa integrata:

Gli interventi precedentemente consigliati proteggeranno la vegetazione per tutta la settimana in corso fino all'inizio della prossima. Considerata la fase fenologica delicata, si consiglia di rinnovare la copertura entro martedì prossimo con:

Prodotto a base di rame (♣) + Zolfo bagnabile (♣) + eventualmente Cerevisane (♣) o COS-OGA (♣)

+ (per il controllo preventivo della Botrite, le condizioni pregresse non sono state favorevoli a questo tipo di infezione, tuttavia esclusivamente per chi non lo avesse già fatto e soltanto per le varietà più sensibili e/o dove vi sia ricorrenza di infezioni): **Eugenolo+Geraniolo+Timolo (♣) o Bacillus amyloliquefaciens (♣)**

È possibile inserire nella strategia di difesa anche gli induttori di resistenza, che, pur non agendo direttamente sul patogeno, favoriscono la naturale attivazione dei meccanismi di difesa delle piante, valutando sempre attentamente la compatibilità e la miscibilità degli stessi secondo quanto indicato nelle rispettive etichette.

Anche per le aziende a conduzione biologica si consiglia di intervenire entro martedì prossimo con: **Sali di Rame(♣) + Zolfo bagnabile(♣) + eventualmente Cerevisane(♣) o COS-OGA(♣)+** (per il controllo preventivo della Botrite, esclusivamente per i vitigni che si trovano già in fioritura) **Eugenolo+Geraniolo+Timolo(♣) o Bacillus amyloliquefaciens(♣)**

È possibile inserire nella strategia di difesa anche altre sostanze attive (ammesse [nell'Allegato II del Regolamento 2164/2019](#)), che, pur non agendo direttamente sul patogeno, favoriscono la naturale attivazione dei meccanismi di difesa delle piante, valutando sempre attentamente la compatibilità e la miscibilità degli stessi secondo quanto indicato nelle rispettive etichette.

• Tignoletta

Le catture della **prima generazione** di questo fitofago sono terminate pertanto si consiglia di cambiare il fondo della trappola e di sostituire il feromone.

FRUTTIFERI

La fase fenologica raggiunta nell'**albicocco** è tra ingrossamento frutti e maturazione di raccolta **BBCH 78-87**, il **ciliegio** si trova tra fine ingrossamento frutti e maturazione di raccolta **BBCH 79 - 87**, il **susino** è tra la fase di ingrossamento frutti e fine ingrossamento frutti **BBCH 74 -79** così come anche il **pescio** si trova tra ingrossamento frutti e fine ingrossamento frutti **BBCH 74 - 79**, Il **melo** è nella fase di frutto noce **BBCH 73**, il **pero** è nella fase di ingrossamento frutti **BBCH 74**.

DRUPACEE: CILIEGIO

Avversità	Note	Principi attivi	Note e limitazioni d'uso
Moscerino dei piccoli frutti (<i>Drosophila suzuki</i>)	Si consiglia di effettuare il monitoraggio con trappole innescate con aceto di mele: in presenza di catture è possibile intervenire con i prodotti indicati a fianco.	<i>Acetamiprid</i> (1) (Carenza 3/14 gg) <i>Deltametrina</i> (2) Max 2 trattamenti all'anno (Carenza 7 gg) <i>Spinetoram</i> (1) (Carenza 7gg)	(1) Max 1 trattamento all'anno (2) Max 2 trattamenti all'anno

Si raccomanda di fare attenzione ai tempi di carenza

DRUPACEE: CILIEGIO			
Avversità	Note	Principi attivi	Note e limitazioni d'uso
Mosca delle ciliegie (<i>Rhagoletis cerasi</i>)	Si rilevano catture degli adulti pertanto intervenire nella fase di invaiatura	<i>Etofenprox</i> Max 1 trattamento all'anno (Carenza 7 gg) <i>Fosmet</i> (1) (Carenza 14 gg) <i>Acetamiprid</i> Max 1 trattamento all'anno (Carenza 3/14 gg) <i>Spinosad</i> (♣) (2) Max 5 trattamenti all'anno (Carenza 7 gg)	(1) Fare attenzione ai possibili rischi di fitotossicità (2) Ammessi solo formulati che prevedono l'irrorazione su parte della vegetazione

Per le aziende a conduzione biologica contro la mosca delle ciliege: si consiglia di intervenire con **Spinosad**(♣), per un massimo di 5 trattamenti all'anno (carenza 7 gg), con formulati che prevedono l'irrorazione su parte della vegetazione

COMUNICAZIONI E APPUNTAMENTI

Syngenta è lieta di invitarla alla visita del campo **CerealPlus**, presso l'**Azienda Agricola G.D. Valmusone di Spinsanti Gianni e Carloni Cesarina S.S.**, Osimo (AN), per illustrare l'offerta completa che proponiamo ai cerealicoltori italiani. Le nostre norme Covid – 19 prevedono visite di piccoli gruppi, per cui potremmo definire una data e un'orario compatibilmente ai Suoi impegni, in maniera di scegliere la migliore opzione tra le seguenti date:

3 giugno, alle ore 9.00 0 alle 11.30

4 giugno nel pomeriggio,

7 giugno nel pomeriggio,

8 giugno alle ore 9.00,

9, 10 e 11 intera giornata.

Per fissare l'orario della visita dovrà contattare: Gasparini Franco 336631002, Pettinari Andrea 3486034445, Romagnoli Emilio 3357553963.

Si ricorda che con la legge 26 febbraio 2021, n. 21 (conversione del d.l. 183/2020 - Milleproroghe), in vigore dal 2 marzo scorso, è stato modificato il comma 4-octies dell'articolo 78 del d.l. 17/03/2020 n. 18, che ora recita testualmente:

“4-octies. In relazione alla necessità di garantire l'efficienza e la continuità operativa nell'ambito della filiera agroalimentare, la validità dei certificati di abilitazione rilasciati dalle regioni e dalle province autonome di Trento e di Bolzano, ai sensi degli articoli 8 e 9 del decreto legislativo 14 agosto 2012, n. 150, nonché degli attestati di funzionalità delle macchine irroratrici rilasciati ai sensi dell'articolo 12 del medesimo decreto legislativo n. 150 del 2012, in scadenza nel 2020 e nel 2021 o in corso di rinnovo, è prorogata di dodici mesi e comunque almeno fino al novantesimo giorno successivo alla dichiarazione di cessazione dello stato di emergenza.”

Con D.D.S. n° 396 del 06/05/21 sono state approvate le “Linee guida per la produzione integrata delle colture – difesa fitosanitaria e controllo delle infestanti della Regione Marche 2021 – Aggiornamento Estivo.

Dal seguente link si può accedere direttamente:

http://www.meteo.marche.it/news/2021/LineeGuidaPI_2021_estiva.pdf

Tutti i principi attivi indicati nel Notiziario sono previsti nelle “Linee Guida per la Produzione Integrata delle Colture, Difesa Fitosanitaria e Controllo delle Infestanti” della Regione Marche - 2021 http://www.meteo.marche.it/news/2021/LineeGuidaPI_2021_estiva.pdf con le rispettive limitazioni e pertanto il loro utilizzo risulta conforme con i principi della difesa integrata volontaria.

Le aziende che applicano soltanto la difesa integrata obbligatoria, non sono tenute al rispetto delle limitazioni d'uso dei prodotti fitosanitari previste nelle Linee Guida di cui sopra, per cui possono utilizzare tutti gli agro farmaci regolarmente in commercio, nei limiti di quanto previsto in etichetta, applicando comunque i principi generali di difesa integrata, di cui all'allegato III del D.Lgs 150/2012, e decidendo quali misure di controllo applicare sulla base della conoscenza dei risultati dei monitoraggi e delle informazioni previste al paragrafo A.7.2.3. del PAN (DM 12 febbraio 2014). Con il simbolo(♣) vengono indicati i principi attivi ammessi in agricoltura biologica.

Le aziende che applicano soltanto la **difesa integrata obbligatoria**, non sono tenute al rispetto delle limitazioni d'uso dei prodotti fitosanitari previste nelle Linee Guida di cui sopra, per cui possono **utilizzare tutti gli agrofarmaci regolarmente in commercio**, nei **limiti di quanto previsto in etichetta**, applicando comunque i **principi generali di difesa integrata**, di cui all'allegato III del D.Lgs 150/2012, e decidendo quali misure di controllo applicare sulla base della conoscenza dei risultati dei monitoraggi e delle informazioni previste al paragrafo A.7.2.3. del PAN (DM 12 febbraio 2014)

Nel sito www.meteo.marche.it è attivo un **Servizio di Supporto per l'Applicazione delle Tecniche di Produzione Integrata e Biologica** dove è possibile la consultazione dei Disciplinari di Produzione e di Difesa Integrata suddivisi per schede colturali. Sono inoltre presenti link che consentono di collegarsi alle principali Banche dati per i prodotti ammessi in Agricoltura Biologica.

Per la consultazione dei prodotti commerciali disponibili sul mercato contenenti i principi attivi indicati nel presente notiziario è possibile fare riferimento alla banca dati disponibile su SIAN.

Banca Dati Fitofarmaci



Banca Dati Bio



ANDAMENTO METEOROLOGICO DAL 26/05/2021 AL 02/06/2021

	Offida (215 m)	Montedinove (390 m)	Carassai (143 m)	Cupra Marittima (260 m)	Montalto Marche (334 m)	Ripatransone (218 m)	Castignano (415 m)	Spinetoli (114 m)	Fermo (38 m)
T. Media (°C)	18.8 (8)	18.3 (8)	17.7 (8)	18.8 (8)	17.9 (8)	17.5 (8)	18.1 (8)	19.0 (8)	18.7 (8)
T. Max (°C)	25.5 (8)	27.3 (8)	27.0 (8)	24.9 (8)	25.7 (8)	23.9 (8)	25.2 (8)	25.5 (8)	27.4 (8)
T. Min. (°C)	11.0 (8)	9.4 (8)	7.0 (8)	11.0 (8)	11.7 (8)	10.1 (8)	11.9 (8)	10.1 (8)	8.7 (8)
Umidità (%)	51.4 (8)	69.2 (8)	65.6 (8)	67.9 (8)	52.9 (8)	47.7 (8)	56.9 (8)	49.8 (8)	68.1 (8)
Prec. (mm)	3.6 (8)	3.0 (8)	3.0 (8)	2.4 (8)	4.2 (8)	4.4 (8)	3.6 (8)	3.6 (8)	0.4 (8)
ETP (mm)	36.7 (8)	41.1 (8)	43.2 (8)	34.5 (8)	34.2 (8)	34.5 (8)	35.2 (8)	38.3 (8)	43.9 (8)

	Servigliano (229 m)	Montefiore dell'Aso (58 m)	Castel di Lama (200 m)	Cossignano (290 m)	Montegiorgio (208 m)	Montefortino (772 m)	Sant'Elpidio a Mare (80 m)	Montelparo (258 m)	Monterub- biano (92 m)
T. Media (°C)	-	18.1 (8)	17.8 (8)	17.6 (8)	18.9 (8)	14.4 (8)	18.6 (8)	18.8 (8)	-
T. Max (°C)	-	26.7 (8)	25.3 (8)	24.8 (8)	29.0 (8)	24.4 (8)	25.3 (8)	29.6 (8)	-
T. Min. (°C)	-	8.9 (8)	9.9 (8)	10.8 (8)	9.3 (8)	5.4 (8)	10.8 (8)	8.4 (8)	-
Umidità (%)	-	62.5 (8)	58.2 (8)	50.3 (8)	55.0 (8)	65.8 (8)	49.7 (8)	59.5 (8)	-
Prec. (mm)	-	0.4 (8)	4.0 (8)	3.8 (8)	0.4 (8)	7.6 (8)	0.2 (8)	3.8 (8)	-
ETP (mm)	-	40.0 (8)	38.4 (8)	35.1 (8)	44.6 (8)	37.0 (8)	36.3 (8)	46.4 (8)	-

SITUAZIONE METEOROLOGICA ED EVOLUZIONE

Tranne che per qualche acquazzone alpino, lo Stivale si gode l'anticipo di estate grazie alla corposa omega altopressoraria nord-africana che sta ad involarsi sopra i nostri cieli. Nel corso delle ore, le sue ali si spingeranno a ricoprire anche gran parte della Germania e dell'Europa Centrale risucchiando masse d'aria ancor più calde dal Continente Nero. Lo scenario barico europeo prevede poi un bel massimo di alta pressione centrato tra la Finlandia e il Mar di Barents, e due depressioni laterali, la prima in discesa dalle isole britanniche alle Canarie, la seconda posizionata sul Mar Nero. Per domani sarà ben visibile l'ulteriore rigonfiamento dell'alta pressione nord-africana la quale sfonderà tutti gli argini a livello delle medio-alte latitudini europee, assottigliandosi però latitudinalmente, specie a ponente. E questo infatti sarà proprio l'apice del bel tempo e della calura per l'Italia in quanto già da sabato l'eccessiva proiezione verso nord del

promontorio presterà il fianco occidentale alle infiltrazioni umide atlantiche che dalla Spagna e Francia giungeranno fino a noi; dapprima verranno coinvolte essenzialmente le regioni settentrionali, per interessare anche quelle centrali per domenica e lunedì. Valori termici in calo da domenica.

PREVISIONE DEL TEMPO SULLE MARCHE

Venerdì 4 Cielo sereno o a tratti velato in quota, con maggiore incidenza sulla fascia interna specie appenninica nel corso della giornata. Precipitazioni assenti. Venti poco percepibili al mattino così come alla sera; deboli o moderate brezze provenienti dai quadranti orientali nel pomeriggio specie lungo le coste. Temperature ancora in crescita.

Sabato 5 Cielo velature a quote medio-alte piuttosto diffuse, specie sulla fascia interna; cumuli pomeridiani in prossimità dei rilievi montuosi. Precipitazioni non se ne attendono di significative. Venti meridionali, deboli o al più moderati: i più tesi previsti in serata sull'entroterra settentrionale in virtù dei rinforzi dai quadranti sud-occidentali, oltre che nel pomeriggio quando si attiveranno le naturali brezze adriatiche. Temperature in lieve aumento.

Domenica 6 Cielo al mattino, poco o parzialmente coperto da velature a quote medio-alte; espansione ed ispessimento della copertura soprattutto sulla fascia interna e in special modo sul settore appenninico. Precipitazioni attese sulla fascia interna e dalle ore centro-pomeridiane; al momento si prevedono in intensificazione nella seconda parte. Venti da deboli a moderati da levante sulla fascia costiera, sud-occidentali su quella appenninica. Temperature in flessione le massime.

Lunedì 7 Cielo prevalentemente nuvoloso nella prima parte, maggiore variabilità ed assottigliamenti nella seconda, in special modo sulla fascia costiera. Precipitazioni dapprima di buona diffusione, regolarità e più intense, poi in parziale ritiro verso l'entroterra perdendo gradualmente quelle caratteristiche. Venti moderati settentrionali. Temperature in flessione soprattutto nei valori massimi.

Previsioni elaborate dal C. O. di AgroMeteorologia – ASSAM: www.meteo.marche.it



Notiziario curato dal Centro Agrometeo Locale di Ascoli Piceno e Fermo

Ai sensi del D. Lgs. n. 196/2003 e successive modifiche vi informiamo che i vostri dati personali comuni sono acquisiti e trattati nell'ambito e per le finalità della fornitura, dietro vostra richiesta, del presente servizio informativo, nonché per tutti gli adempimenti conseguenti. Il titolare del trattamento è: ASSAM - via dell'Industria, 1 Osimo Stazione, a cui potete rivolgervi per esercitare i vostri diritti di legge. L'eventuale revoca del consenso al trattamento comporterà, fra l'altro, la cessazione dell'erogazione del presente servizio.

Per informazioni: **Per. Agr. Dante Ripa 0736/344240-0734/658959**

Prossimo notiziario Mercoledì 9 Giugno 2021