



AGROMETEOROLOGICO

Di Produzione Integrata
per le province di Ascoli Piceno e Fermo

Notiziario

17
5 Maggio
2021

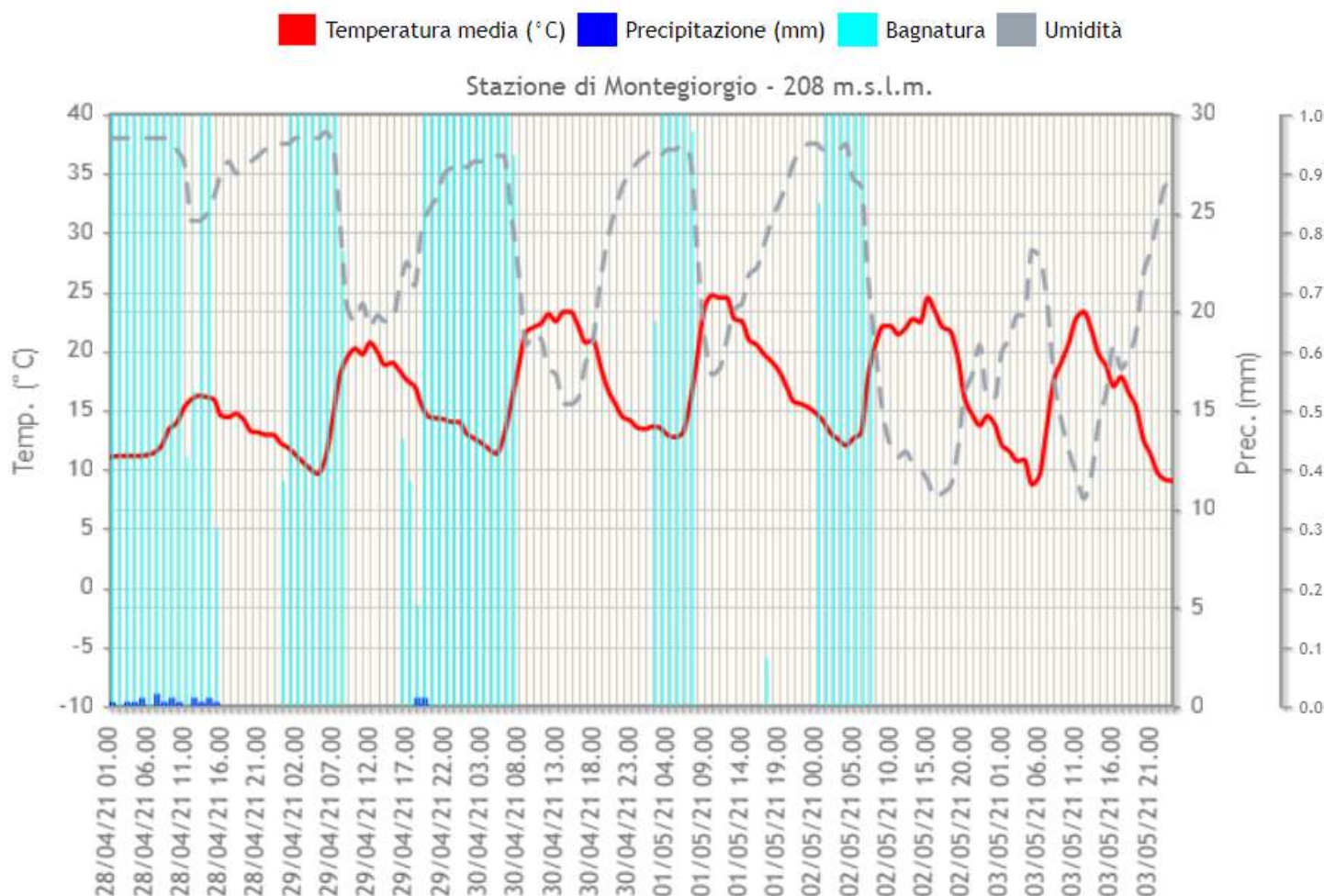
Centro Agrometeo Locale Via Indipendenza 2-4, Ascoli Piceno Tel. e Fax. 0736/344240
e-mail: calap@regione.marche.it Sito Internet: <http://meteo.marche.it/assam>

NOTE AGROMETEOROLOGICHE

Settimana all'insegna del bel tempo con giornate soleggiate ad eccezione dei giorni 28 e 29 Aprile dove si sono verificate deboli piogge sparse. Temperature in aumento.

Nel seguente link si possono consultare i grafici orari dell'andamento meteo aggiornati:

http://meteo.regione.marche.it/calmonitoraggio/ap_home.aspx



VITE

La fase fenologica della vite è compresa (variabilmente a seconda dei vitigni, delle località e dell'esposizione) tra **grappoli visibili** e **grappoli separati** (BBCH 53 – 55).

• Peronospora e Oidio

Il modello previsionale in nostro possesso evidenzia, per le piogge pregresse, **limitati rischi di infezioni primarie di Peronospora**.

Considerato però che la coltura risulta protetta dall'intervento consigliato nel precedente Notiziario, e che le condizioni meteo permangono stabili, **non si consigliano interventi di difesa**.

• Tignoletta

Permangono alte le catture della **prima generazione** di questo fitofago.

CEREALI AUTUNNO VERNINI

La maggior parte degli appezzamenti si trovano tra la fase di **fine botticella** e **metà spigatura** (BBCH 45 - 55).

• Fusariosi

Non si segnalano in questo momento problematiche fitosanitarie rilevanti a carico dell'apparato fogliare. Risulta tuttavia essenziale in questa fase il controllo preventivo della **Fusariosi della spiga**, che pregiudica sia la quantità che la qualità della granella e, soprattutto, può produrre micotossine pericolose per la salute umana.

Si consiglia quindi di effettuare un **intervento fungicida**, capace di tenere sotto controllo anche l'eventuale comparsa di *Oidio*, *Ruggini* e *Septoria* (ad oggi non presenti) sulle foglie superiori con:

Tebuconazolo, Tetraconazolo, Protioconazolo, Bromuconazolo, Metconazolo, Procloraz, Pyraclostrobin, Pythium oliganrdum (♣)

Nel caso in qualche appezzamento fossero presenti problematiche fitosanitarie di natura diversa, è possibile aggiungere p.a. specifici presenti nel disciplinare di difesa interata.

Per le aziende a conduzione biologica contro la **Fusariosi della spiga** si consiglia di utilizzare **Pythium oliganrdum (♣)**

• Afidi, Cimici e Lema

Risultano, ad oggi, scarsamente presenti, pertanto **non è consigliabile aggiungere alcun insetticida** al momento del trattamento, che risulterebbe addirittura dannoso all'entomofauna utile.

FRUTTIFERI

La fase fenologica raggiunta nell'**albicocco** è di ingrossamento frutti **BBCH 74**, il **ciliegio** si trova tra caduta petali e ingrossamento frutti **BBCH 69 - 74**, il **susino** è nella fase di ingrossamento frutti **BBCH 74** così come anche il **pescio** si trova ad ingrossamento frutti **BBCH 74**.

Il **melo** è tra la fase di inizio caduta petali e allegagione **BBCH 67 71** il **pero** è tra la fase di allegagione e inizio ingrossamento frutti **BBCH71 - 72**.

POMACEE (MELO E PERO)		
Avversità	Note	Principi attivi
Carpocapsa	Le catture risultano al di sopra della soglia di intervento (1-2 adulti/trappola/settimana) pertanto, esclusivamente nelle aziende che non applicano il metodo della confusione/disorientamento sessuale, si consiglia di intervenire con uno dei principi attivi riportati a fianco. Si raccomanda comunque di verificare, mediante l'ausilio di trappole, la presenza del fitofago anche negli impianti gestiti con il metodo della confusione/disorientamento sessuale al fine di valutare la possibilità di interventi di supporto per il contenimento.	<i>Triflumuron</i> (1), <i>Clorantraniliprole</i> , <i>metossifenozide</i> (1)

(1) Tra Triflumuron, Metossifenozide e Tebufenozide complessivamente sono ammessi non più di 3 trattamenti all'anno.

Si ricorda che, durante il periodo della fioritura (periodo che va dalla schiusura dei fiori alla caduta dei petali), ai sensi della L.R. 33/12 in materia apistica, sono vietati tutti i trattamenti con prodotti fitosanitari ed erbicidi su vegetazione spontanea, su colture erbacee, arboree e ornamentali.

Tutti i principi attivi indicati nel Notiziario sono previsti nelle "Linee Guida per la Produzione Integrata delle Colture, Difesa Fitosanitaria e Controllo delle Infestanti" della Regione Marche - 2021 http://www.meteo.marche.it/news/LineeGuidaPI_DifesaFito_2021.pdf con le rispettive limitazioni e pertanto il loro utilizzo risulta conforme con i principi della difesa integrata volontaria.

Le aziende che applicano soltanto la difesa integrata obbligatoria, non sono tenute al rispetto delle limitazioni d'uso dei prodotti fitosanitari previste nelle Linee Guida di cui sopra, per cui possono utilizzare tutti gli agro farmaci regolarmente in commercio, nei limiti di quanto previsto in etichetta, applicando comunque i principi generali di difesa integrata, di cui all'allegato III del D.Lgs 150/2012, e decidendo quali misure di controllo applicare sulla base della conoscenza dei risultati dei monitoraggi e delle informazioni previste al paragrafo A.7.2.3. del PAN (DM 12 febbraio 2014). Con il simbolo(♣) vengono indicati i principi attivi ammessi in agricoltura biologica.

Le aziende che applicano soltanto la **difesa integrata obbligatoria**, non sono tenute al rispetto delle limitazioni d'uso dei prodotti fitosanitari previste nelle Linee Guida di cui sopra, per cui possono **utilizzare tutti gli agrofarmaci regolarmente in commercio**, nei **limiti di quanto previsto in etichetta**, applicando comunque i **principi generali di difesa integrata**, di cui all'allegato III del D.Lgs 150/2012, e decidendo quali misure di controllo applicare sulla base della conoscenza dei risultati dei monitoraggi e delle informazioni previste al paragrafo **A.7.2.3. del PAN (DM 12 febbraio 2014)**

Nel sito www.meteo.marche.it è attivo un **Servizio di Supporto per l'Applicazione delle Tecniche di Produzione Integrata e Biologica** dove è possibile la consultazione dei Disciplinari di Produzione e di Difesa Integrata suddivisi per schede colturali. Sono inoltre presenti link che consentono di collegarsi alle principali Banche dati per i prodotti ammessi in Agricoltura Biologica.

Per la consultazione dei prodotti commerciali disponibili sul mercato contenenti i principi attivi indicati nel presente notiziario è possibile fare riferimento alla banca dati disponibile su SIAN.

[Banca Dati Fitofarmaci](#)



[Banca Dati Bio](#)



ANDAMENTO METEOROLOGICO DAL 28/04/2021 AL 04/05/2021

	Offida (215 m)	Montedinove (390 m)	Carassai (143 m)	Cupra Marittima (260 m)	Montalto Marche (334 m)	Ripatransone (218 m)	Castignano (415 m)	Spinetoli (114 m)	Fermo (38 m)
T. Media (°C)	16.2 (7)	16.2 (7)	15.9 (7)	16.0 (7)	15.6 (7)	15.0 (7)	15.7 (7)	16.6 (7)	16.0 (7)
T. Max (°C)	25.4 (7)	24.9 (7)	26.4 (7)	24.4 (7)	23.8 (7)	23.6 (7)	23.5 (7)	25.2 (7)	24.5 (7)
T. Min. (°C)	10.0 (7)	9.2 (7)	6.2 (7)	10.6 (7)	10.1 (7)	9.3 (7)	9.7 (7)	9.9 (7)	7.7 (7)
Umidità (%)	68.9 (7)	81.0 (7)	76.9 (7)	86.2 (7)	68.3 (7)	69.8 (7)	71.7 (7)	68.6 (7)	82.0 (7)
Prec. (mm)	2.8 (7)	2.6 (7)	3.8 (7)	2.6 (7)	4.0 (7)	4.0 (7)	2.4 (7)	3.2 (7)	3.0 (7)
ETP (mm)	24.4 (7)	25.6 (7)	29.7 (7)	24.4 (7)	23.2 (7)	23.0 (7)	22.5 (7)	24.8 (7)	27.9 (7)

	Servigliano (229 m)	Montefiore dell'Aso (58 m)	Castel di Lama (200 m)	Cossignan o (290 m)	Montegiorgio (208 m)	Montefortino (772 m)	Sant'Elpidio a Mare (80 m)	Montelparo (258 m)	Monterub- biano (92 m)
T. Media (°C)	-	15.7 (7)	15.2 (7)	15.2 (7)	16.1 (7)	12.7 (7)	16.0 (7)	17.0 (7)	-
T. Max (°C)	-	24.6 (7)	23.9 (7)	23.1 (7)	25.4 (7)	20.4 (7)	25.4 (7)	26.9 (7)	-
T. Min. (°C)	-	8.0 (7)	7.6 (7)	9.6 (7)	7.8 (7)	5.6 (7)	9.5 (7)	7.8 (7)	-
Umidità (%)	-	78.1 (7)	76.0 (7)	66.8 (7)	74.2 (7)	74.0 (7)	73.3 (7)	69.4 (7)	-
Prec. (mm)	-	2.8 (7)	3.2 (7)	1.4 (7)	5.0 (7)	12.4 (7)	2.0 (7)	4.0 (7)	-
ETP (mm)	-	27.1 (7)	24.6 (7)	22.8 (7)	29.2 (7)	21.7 (7)	25.8 (7)	30.4 (7)	-

SITUAZIONE METEOROLOGICA ED EVOLUZIONE

E' singolare come l'Italia si trovi proprio nel punto di convergenza fra i due rami della corrente a getto, il primario in uscita dal Nord-America che curva poi all'altezza della Gran Bretagna, il secondario in risalita dal Nord-Africa occidentale; il primo delimita il profilo meridionale del rotore ciclonico britannico, il secondo descrive il profilo settentrionale dell'alta pressione nord-africana. Ciò spiega la sostenuta ventilazione che si è attivata dai quadranti occidentali che interessa in particolare le regioni centro-settentrionali. Non mancherà inoltre di manifestarsi in giornata la ormai consueta striscia di precipitazioni in espansione dal Tirreno, oggi più incidente sulla Sicilia e punta dello Stivale. Il flusso delle correnti occidentali rimarrà ben disteso lungo i paralleli fino alla giornata di sabato, sicché, una ventilazione piuttosto sostenuta spazzerà ancora l'Italia interessata, di quando in quando, da modesti passaggi precipitativi. Tale dinamica troverà poi uno sbocco nel corso del weekend quando un approfondimento depressionario verso la Penisola Iberica verrà controbilanciato da un sollevamento del promontorio anticiclonico nord-africano verso il Mediterraneo centro-orientale, occasione questa per uno spiccato aumento delle temperature ed una maggiore la stabilità. Le condizioni tenderanno poi a deteriorarsi da nord-ovest nei primi giorni della settimana prossima per la migrazione verso est del promontorio anticiclonico e l'avvicinamento della depressione iberica.

PREVISIONE DEL TEMPO SULLE MARCHE

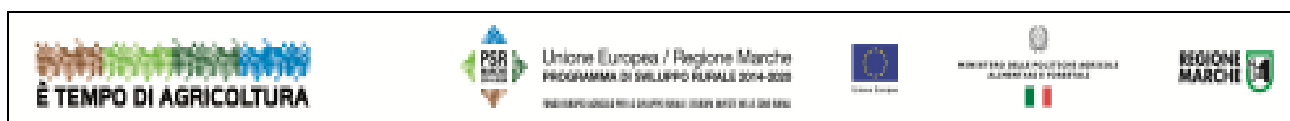
Giovedì 6 Cielo sereno o poco nuvoloso con qualche passaggio in più da ponente nel pomeriggio, più estesi sulle province settentrionali. Precipitazioni assenti. Venti flussi ancora particolarmente sostenuti sul settore interno settentrionale e nel pomeriggio sulle coste per rinforzi di scirocco. Temperature in rialzo le massime.

Venerdì 7 Cielo poco o parzialmente coperto al mattino da nuvolosità in movimento da nord-ovest con ispessimenti pomeridiani sul settore appenninico; ulteriore incremento della stratificazione in nottata. Precipitazioni possibilità di piovoschi e rovesci pomeridiani sulla fascia appenninica. Venti attesa una nuova intensificazione dei sud-occidentali fino a divenire forti sulle zone interne specie appenniniche; indebolimenti serali. Temperature in aumento.

Sabato 8 Cielo dissolvimenti in mattinata ed in maniera più estesa nella seconda parte del pomeriggio, con il sereno che tornerà prevalente nonostante la iniziale nuvolosità parzialmente o prevalentemente estesa e la sua persistenza sulla fascia appenninica nelle ore più calde della giornata. Precipitazioni probabili di notturne deboli ed a scemare verso le province meridionali; possibili anche nelle ore centrali-pomeridiani come locali rovesci sull'area appenninica. Venti a disporsi da settentrione soffiando con moderata intensità da nord-est nel pomeriggio. Temperature in calo specie le massime.

Domenica 9 Cielo sereno o poco nuvoloso. Precipitazioni assenti. Venti meridionali nella provenienza, deboli nell'intensità. Temperature massime di nuovo in crescita.

Previsioni elaborate dal C. O. di AgroMeteorologia – ASSAM: www.meteo.marche.it



Notiziario curato dal Centro Agrometeo Locale di Ascoli Piceno e Fermo

Ai sensi del D. Lgs. n. 196/2003 e successive modifiche vi informiamo che i vostri dati personali comuni sono acquisiti e trattati nell'ambito e per le finalità della fornitura, dietro vostra richiesta, del presente servizio informativo, nonché per tutti gli adempimenti conseguenti. Il titolare del trattamento è: ASSAM - via dell'Industria, 1 Osimo Stazione, a cui potete rivolgervi per esercitare i vostri diritti di legge. L'eventuale revoca del consenso al trattamento comporterà, fra l'altro, la cessazione dell'erogazione del presente servizio.

Per informazioni: **Per. Agr. Dante Ripa 0736/344240-0734/658959**

Prossimo notiziario Mercoledì 12 Maggio 2021