



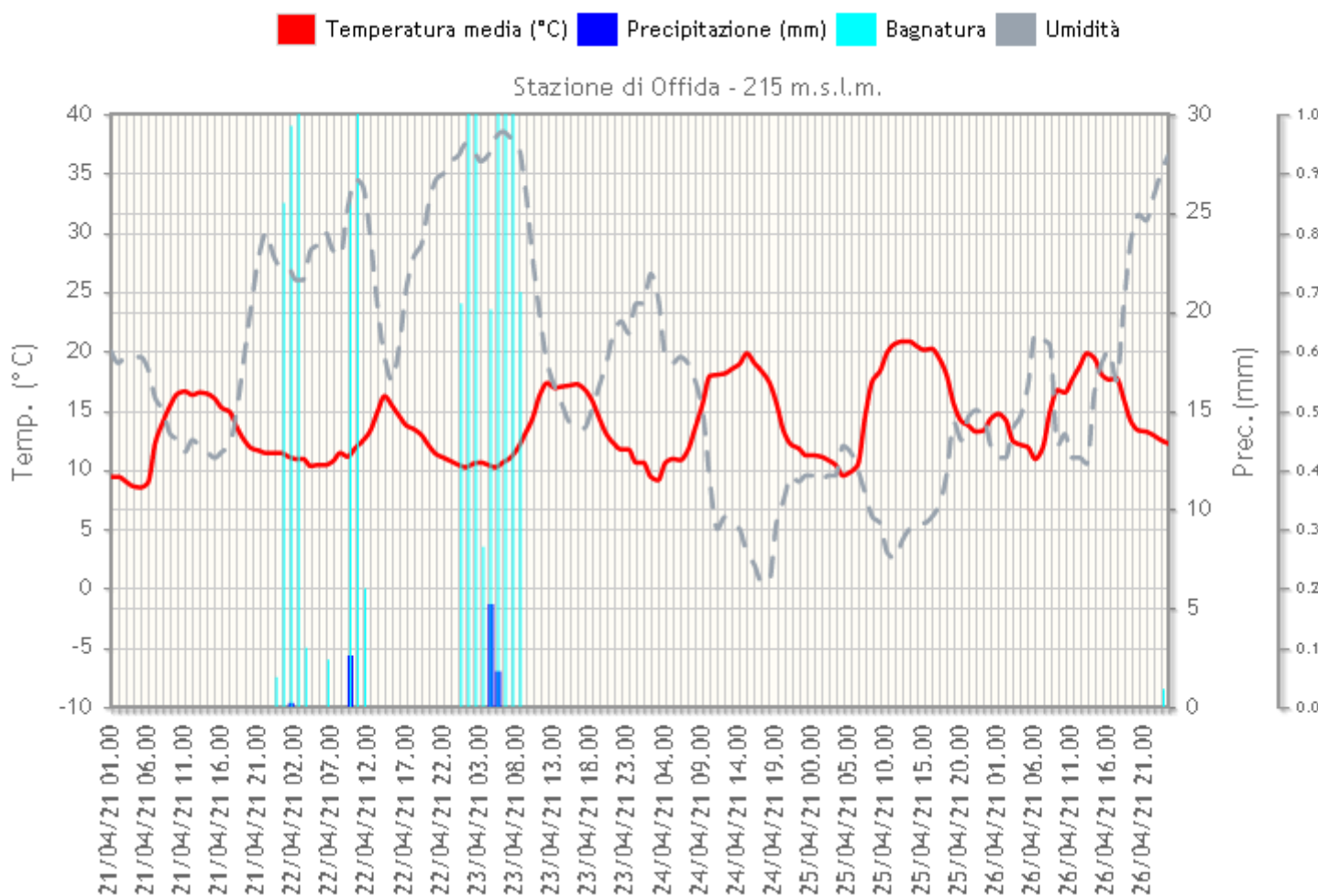
Centro Agrometeo Locale Via Indipendenza 2-4, Ascoli Piceno Tel. e Fax. 0736/344240
e-mail: calap@regione.marche.it Sito Internet: <http://meteo.marche.it/assam>

NOTE AGROMETEOROLOGICHE

Il periodo di tempo stabile è stato interrotto da una perturbazione atlantica con piogge sparse di modesta entità. Temperature in diminuzione.

Nel seguente link si possono consultare i grafici orari dell'andamento meteo aggiornati:

http://meteo.regione.marche.it/calmonitoraggio/ap_home.aspx



VITE

La fase fenologica della vite è compresa (variabilmente a seconda dei vitigni, delle località e dell'esposizione) tra **foglie distese** e **grappoli separati** (BBCH 13 – 55).

• Peronospora e Oidio

Il modello previsionale in nostro possesso evidenzia in qualche sito di osservazione, a causa delle piogge cadute, **rischi di infezioni primarie di Peronospora**.

Anche per quanto riguarda l'**Oidio**, il modello evidenzia un **rischio medio**, che però in queste prime fasi risulta difficilmente visibile.

Sulla base di questi dati, su **varietà precoci** già ricettive alle infezioni e in considerazione dell'eventualità di nuova instabilità, si consiglia di **intervenire entro lunedì 3 maggio** con prodotti a base di **Rame (♣) + zolfo bagnabile micronizzato (♣)**.

Per le aziende a conduzione biologica si consiglia di eseguire lo stesso trattamento sopra riportato.

- **Tignoletta**

E' ancora in corso il **volo di prima generazione** di questo fitofago con **catture variabili**. Per questa generazione, che difficilmente arreca danni, non sono previsti interventi di difesa.

CEREALI AUTUNNO VERNINI

La maggior parte degli appezzamenti si trovano in fase di **botticella** ed in qualche caso **inizio spigatura** (BBCH 45 - 49).

- **Stato fitosanitario**

Anche questa settimana, complici le condizioni meteo pregresse, **non si rileva la comparsa di patogeni fungini**, come **confermato dal nostro modello previsionale** in tutti i siti di controllo, se non in maniera sporadica e localizzata.

Si segnala la **presenza di afidi**, ma anche in questo caso in maniera molto sporadica e **non tale da giustificare alcun tipo di difesa**.

Al momento quindi non vi è la necessità di intervento.

- **Concimazione azotata**

Per chi ha raggiunto la fase di botticella si consiglia di procedere con l'ultimo intervento **distribuendo la restante dose programmata**.

FRUTTIFERI

La fase fenologica raggiunta nell'**albicocco** è di ingrossamento frutti **BBCH 74**, il **ciliegio** si trova tra caduta petali e ingrossamento frutti **BBCH 69 - 74**, il **susino** fra scamiciatura e ingrossamento frutti **BBCH 72 - 74**, il **pesco** fra scamiciatura e ingrossamento frutti **BBCH 72 - 74**.

Il **melo** e nella fase di piena fioritura e allegagione **BBCH 65 71** il **pero** è tra lla fase di allegagione e inizio ingrossamento frutti **BBCH71 - 72**.

Per quanto riguarda le **Pomacee** viste le piogge cadute, è consigliabile un trattamento contro la Ticchiolatura con i principi attivi indicati nel **Notiziario n°11 del 24/03/2021**.

DIFESA DEL FRUTTETO CON IL METODO DELLA CONFUSIONE/DISORIENTAMENTO SESSUALE

L'innalzamento delle temperature dei giorni scorsi, in particolare dei valori massimi, hanno favorito lo sfarfallamento dei microlepidotteri dei fruttiferi, pertanto anche per quanto riguarda la **Carpocapsa**, del melo e del pero, per chi adotta il metodo di contenimento della confusione sessuale, si ritiene opportuno l'installazione degli appositi dispenser ormonali.

Si ricorda che, durante il periodo della fioritura (periodo che va dalla schiusura dei fiori alla caduta dei petali), ai sensi della L.R. 33/12 in materia apistica, sono vietati tutti i trattamenti con prodotti fitosanitari ed erbicidi su vegetazione spontanea, su colture erbacee, arboree e ornamentali.

Tutti i principi attivi indicati nel Notiziario sono previsti nelle "Linee Guida per la Produzione Integrata delle Colture, Difesa Fitosanitaria e Controllo delle Infestanti" della Regione Marche - 2021 http://www.meteo.marche.it/news/LineeGuidaPI_DifesaFito_2021.pdf con le rispettive limitazioni e pertanto il loro utilizzo risulta conforme con i principi della difesa integrata volontaria.

Le aziende che applicano soltanto la difesa integrata obbligatoria, non sono tenute al rispetto delle limitazioni d'uso dei prodotti fitosanitari previste nelle Linee Guida di cui sopra, per cui possono utilizzare tutti gli agro farmaci regolarmente in commercio, nei limiti di quanto previsto

in etichetta, applicando comunque i principi generali di difesa integrata, di cui all'allegato III del D.Lgs 150/2012, e decidendo quali misure di controllo applicare sulla base della conoscenza dei risultati dei monitoraggi e delle informazioni previste al paragrafo A.7.2.3. del PAN (DM 12 febbraio 2014). Con il simbolo(♣) vengono indicati i principi attivi ammessi in agricoltura biologica.

Le aziende che applicano soltanto la **difesa integrata obbligatoria**, non sono tenute al rispetto delle limitazioni d'uso dei prodotti fitosanitari previste nelle Linee Guida di cui sopra, per cui possono **utilizzare tutti gli agrofarmaci regolarmente in commercio**, nei **limiti di quanto previsto in etichetta**, applicando comunque i principi generali di difesa integrata, di cui all'allegato III del D.Lgs 150/2012, e decidendo quali misure di controllo applicare sulla base della conoscenza dei risultati dei monitoraggi e delle informazioni previste al paragrafo A.7.2.3. del PAN (DM 12 febbraio 2014)

Nel sito www.meteo.marche.it è attivo un **Servizio di Supporto per l'Applicazione delle Tecniche di Produzione Integrata e Biologica** dove è possibile la consultazione dei Disciplinari di Produzione e di Difesa Integrata suddivisi per schede colturali. Sono inoltre presenti link che consentono di collegarsi alle principali Banche dati per i prodotti ammessi in Agricoltura Biologica.

Per la consultazione dei prodotti commerciali disponibili sul mercato contenenti i principi attivi indicati nel presente notiziario è possibile fare riferimento alla banca dati disponibile su SIAN.

[Banca Dati Fitofarmaci](#)



Banca Dati Bi



ANDAMENTO METEOROLOGICO DAL 21/04/2021 AL 27/04/2021

	Offida (215 m)	Montedinove (390 m)	Carassai (143 m)	Cupra Marittima (260 m)	Montalto Marche (334 m)	Ripatransone (218 m)	Castignano (415 m)	Spinetoli (114 m)	Fermo (38 m)
T. Media (°C)	13.9 (7)	13.3 (7)	13.1 (7)	13.8 (7)	13.0 (7)	12.6 (7)	13.1 (7)	14.4 (7)	13.6 (7)
T. Max (°C)	21.4 (7)	22.7 (7)	23.3 (7)	21.3 (7)	21.4 (7)	20.0 (7)	21.3 (7)	21.5 (7)	23.2 (7)
T. Min. (°C)	8.2 (7)	6.4 (7)	2.6 (7)	9.1 (7)	8.7 (7)	6.3 (7)	8.8 (7)	7.4 (7)	3.4 (7)
Umidità (%)	60.5 (7)	76.4 (7)	72.9 (7)	76.8 (7)	61.5 (7)	58.0 (7)	65.9 (7)	58.9 (7)	79.6 (7)
Prec. (mm)	11.4 (7)	9.4 (7)	5.0 (7)	2.4 (7)	5.2 (7)	5.0 (7)	8.4 (7)	9.8 (7)	9.0 (7)
ETP (mm)	22.4 (7)	24.0 (7)	27.2 (7)	21.6 (7)	20.8 (7)	21.0 (7)	20.4 (7)	23.1 (7)	26.3 (7)

	Servigliano (229 m)	Montefiore dell'Aso (58 m)	Castel di Lama (200 m)	Cossignan o (290 m)	Montegiorgio (208 m)	Montefortino (772 m)	Sant'Elpidio a Mare (80 m)	Montelparo (258 m)	Monterub- biano (92 m)
T. Media (°C)	-	13.3 (7)	12.6 (7)	12.7 (7)	13.7 (7)	9.6 (7)	13.5 (7)	14.1 (7)	-
T. Max (°C)	-	20.7 (7)	21.0 (7)	20.8 (7)	25.5 (7)	19.5 (7)	20.5 (7)	26.2 (7)	-
T. Min. (°C)	-	4.1 (7)	5.6 (7)	7.5 (7)	5.2 (7)	2.9 (7)	6.8 (7)	3.8 (7)	-
Umidità (%)	-	71.3 (7)	68.9 (7)	59.2 (7)	65.3 (7)	72.6 (7)	63.1 (7)	66.0 (7)	-
Prec. (mm)	-	3.2 (7)	10.4 (7)	10.0 (7)	10.4 (7)	17.4 (7)	10.4 (7)	8.8 (7)	-
ETP (mm)	-	24.5 (7)	21.9 (7)	21.4 (7)	26.9 (7)	20.1 (7)	21.3 (7)	28.4 (7)	-

SITUAZIONE METEOROLOGICA ED EVOLUZIONE

Rimangono aperti i rubinetti atlantici, aria umida ed in buona parte instabile che inonda il Mediterraneo occidentale, centro-nord italiano compreso. Il meridione è invece protetto dall'alta pressione nord-africana che, seppur acquattata sul suo continente di origine, resiste sul comparto centro-orientale del Mare Nostrum e permette ancora valori termici decisamente caldi. La seconda parte della settimana continuerà ad essere caratterizzata da una certa fluidità delle correnti umide occidentali verso il nostro Paese; talora mitigate da parziali espansioni dell'alta pressione libica talaltra rese più dinamiche da sue contrazioni. Resta il fatto che le regioni meridionali rimarranno le più protette da tali interferenze proprio grazie alla presenza dell'alta pressione sul Mediterraneo Orientale, mentre quelle del centro-nord e tirreniche saranno più vulnerabili. I valori termici in ripresa da domani sull'onda delle correnti di libeccio.

PREVISIONE DEL TEMPO SULLE MARCHE

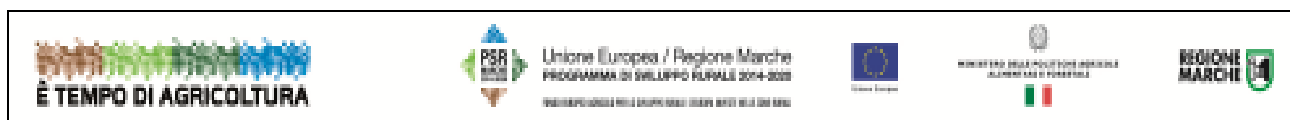
Giovedì 29 Cielo poco o al più parzialmente nuvoloso in mattinata, sensibile espansione della copertura soprattutto a quote medio-alte nel pomeriggio specialmente sull'entroterra; nuovi dissolvimenti nel proseguo. Precipitazioni nelle ore centrali e pomeridiane, rovesci e possibili temporali sull'Appennino trascinati verso est fino ad interessare, solo occasionalmente, il settore costiero. Venti generalmente moderati provenienti dai quadranti meridionali. Temperature in crescita, sensibile nei valori massimi.

Venerdì 30 Cielo generalmente poco coperto al mattino; parziali incrementi della copertura in movimento da ovest nel pomeriggio con maggiori ispessimenti sull'Appennino. Precipitazioni non se ne prevedono di significative. Venti meridionali; i più intensi, fino al regime di moderati, attesi da sud-ovest sulla dorsale appenninica e sul litorale nel pomeriggio provenienti dai quadranti sud-orientali. Temperature ancora in buona crescita.

Sabato 1 Cielo parzialmente o prevalentemente coperto al mattino in particolare da nuvolosità a quote alte e poco spessa; maggiori cumuli soprattutto sulla fascia interna, specie appenninica, nel pomeriggio. Precipitazioni ad oggi previste nel pomeriggio, come acquazzoni e rovesci in estensione dalla dorsale appenninica dove non si escludono fenomeni temporaleschi. Venti meridionali, non particolarmente tesi fino alle ore serali quando rinforzi si attendono a partire dall'Appennino. Temperature ancora in crescita nei valori minimi.

Domenica 2 Cielo irregolarmente nuvoloso fino alle ore centrali-pomeridiane; attesi ampi dissolvimenti nel proseguo. Precipitazioni al momento previste soprattutto tra la notte ed il mattino sull'entroterra specie appenninica. Venti generalmente sud-occidentali e moderati, con forti raffiche sulla fascia appenninica. Temperature in rialzo.

Previsioni elaborate dal C. O. di AgroMeteorologia – ASSAM: www.meteo.marche.it



Notiziario curato dal Centro Agrometeo Locale di Ascoli Piceno e Fermo

Ai sensi del D. Lgs. n. 196/2003 e successive modifiche vi informiamo che i vostri dati personali comuni sono acquisiti e trattati nell'ambito e per le finalità della fornitura, dietro vostra richiesta, del presente servizio informativo, nonché per tutti gli adempimenti conseguenti. Il titolare del trattamento è: ASSAM - via dell'Industria, 1 Osimo Stazione, a cui potete rivolgervi per esercitare i vostri diritti di legge. L'eventuale revoca del consenso al trattamento comporterà, fra l'altro, la cessazione dell'erogazione del presente servizio.

Per informazioni: **Per. Agr. Dante Ripa 0736/344240-0734/658959**

Prossimo notiziario Mercoledì 5 Maggio 2021