

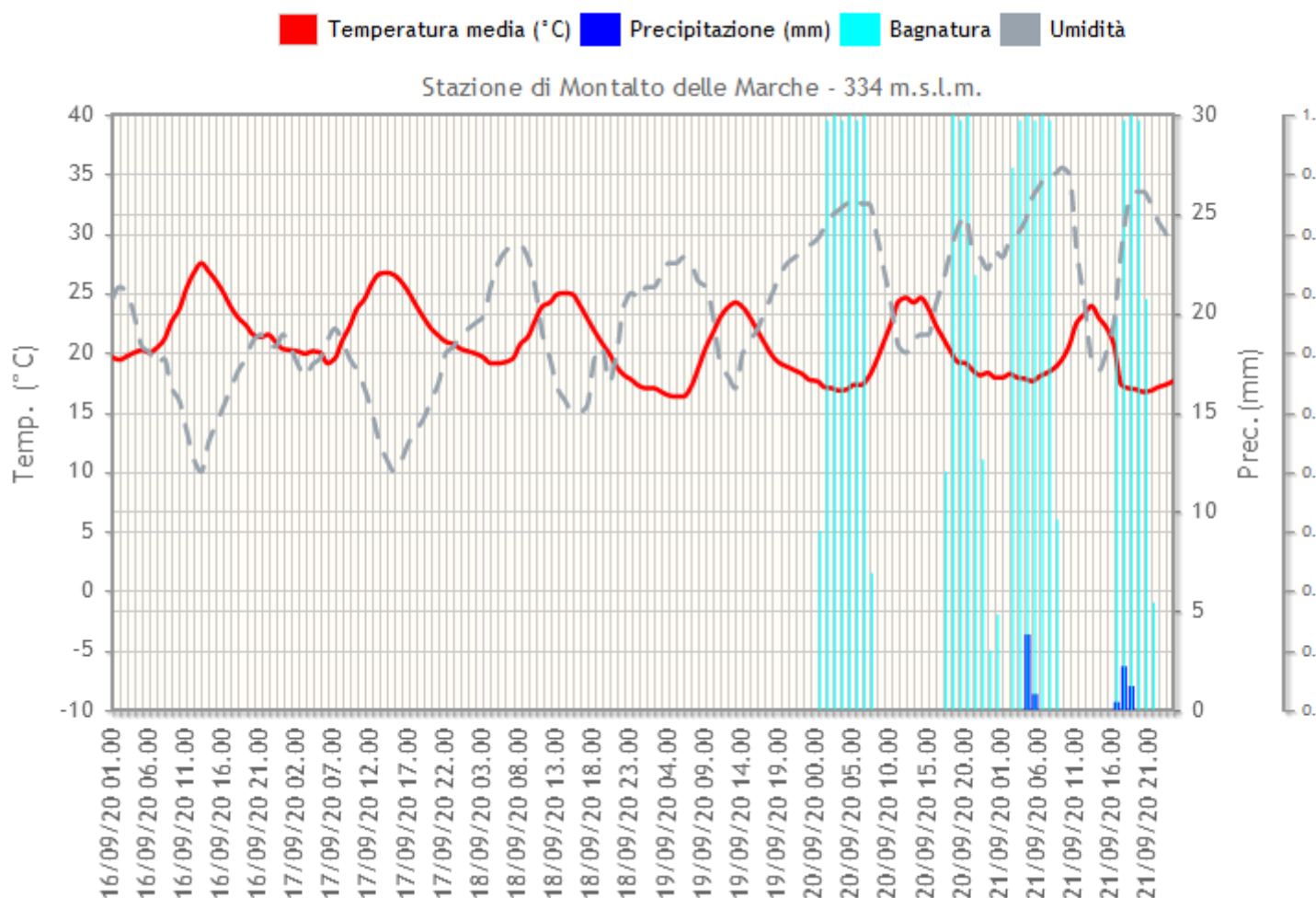


Centro Agrometeo Locale Via Indipendenza 2-4, Ascoli Piceno Tel. 0736/336443 Fax. 0736/344240
e-mail: calap@regione.marche.it Sito Internet: <http://meteo.marche.it/assam>

NOTE AGROMETEOROLOGICHE

Settimana all'insegna del bel tempo ad eccezione di Domenica 20 c.m. dove il passaggio di una perturbazione ha apportato, nel nostro territorio, piogge sparse di modesta entità. Le temperature, sono risultate in leggera diminuzione.

Nel seguente link si possono consultare i grafici orari dell'andamento meteo aggiornati:
http://meteo.regione.marche.it/calmonitoraggio/ap_home.aspx



OLIVO

L'olivo si trova nella fase fenologica tra fine accrescimento frutti ed inizio invaiatura (BBCH 79-85)

Dai rilievi eseguiti in questa settimana le catture di mosca olearia restano alte e dalle successive analisi delle drupe si evidenzia un nuovo inizio di ovideposizione nei comuni della fascia litoranea ma ancora al di sotto della soglia d'intervento, pertanto si consiglia di intervenire secondo la tabella sottostante:

OLIVO DA OLIO

METODO DI DIFESA ADULTICIDA (ammesso dal metodo di coltivazione biologico)	
Soglia d'intervento 1 – 2 % di infestazione attiva Modalità del trattamento su parte della chioma (per 1 ettaro di oliveto utilizzare 1 litro di prodotto commerciale diluito in 4 litri di acqua)	
AREA DA TRATTARE	<p><u>Comuni Intera Fascia 3 (elevato rischio)</u> Porto Sant' Elpidio, Porto San Giorgio, Fermo, Campofilone, Altidona, Pedaso, Cupra Marittima, Grottammare, San Benedetto del Tronto Acquaviva Picena, Appignano del Tronto, Belmonte Piceno, Carassai, Castel di Lama, Castorano, Colli del Tronto, Cossignano, Folignano, Francavilla d'Ete, Grottazzolina, Lapedona, Maltignano, Massa Fermana, Massignano, Monsampolo del Tronto, Montalto delle Marche, Monte Giberto, Monte San Pietrangeli, Monte Urano, Monte Vidon Combatte, Montefiore dell'Aso, Montegranaro, Monteprandone, Monterubbiano, Montottone, Moresco, Offida, Ortezzano, Petritoli, Ponzano di Fermo, Ripatransone, Sant'Elpidio a Mare, Spinetoli, Torre San Patrizio</p> <p><u>Comuni Fascia 2 (medio rischio)</u> Ascoli Piceno, Castignano, Falerone, Force, Magliano di Tenna, Monsampietro Morico, Montappone, Monte Rinaldo, Monte Vidon Corrado, Montedinove, Montefalcone Appennino, Montegiorgio, Monteleone di Fermo, Montelparo, Palmiano, Rapagnano, Roccafluvione, Rotella, Santa Vittoria in Matenano, Servigiano, Smerillo, Venarotta</p>
EPOCA INTERVENTO	DOPO LE PIOGGE PREVISTE NEL FINE SETTIMANA
PRODOTTI UTILIZZABILI	Spinosad(☘) già formulato con specifica esca pronta per l'uso (max 8 interventi autorizzati in Deroga).

VITE

La vite si trova nella fase di maturazione (BBCH 89).

STATO DI MATURAZIONE DI ALCUNI VITIGNI CAMPIONE PRELEVATI IL 21.09.2020

VITIGNO	LOCALITA'	ZUCCHERI (°BABO)	ZUCCHERI (°BRIX)	ACIDITA' TOT. (g/l)
Passerina	Carassai	15.64	18.40	7.95
	Montefiore Aso zona Menocchia	15.64	18.04	7.50
	Montalto Marche zona Maliscia	16.15	19.00	7.95
	Cossignano	17.85	21.00	5.85
	Fermo	16.15	19.00	7.88
Cabernet Sauv.	Montalto M.	19.55	23.00	7.50
Montepulciano	Carassai	16.15	19.00	7.50
	Montefiore Aso zona Menocchia	18.70	22.00	7.05
Sangiovese	Cossignano	18.70	22.00	7.88
	Montalto M. zona Maliscia	18.36	21.60	7.05
	Carassai-Menocchia	14.28	16.80	6.15

COMUNICAZIONI

Con DDS n° 397 del 07/08/2020 si concede le deroghe alle “linee guida per la produzione integrata delle colture, difesa fitosanitaria e controllo delle infestanti” 2020 secondo il dettaglio della tabella sotto riportata:


Ambito applicazione della deroga (Comuni e/o territorio specifico)	Colture interessate alla deroga	Deroghe
Tutto il territorio della Regione Marche	Olivo	<ol style="list-style-type: none"> 1) Esecuzione di un terzo trattamento larvicida in tutta la regione contro la mosca dell'olivo (il disciplinare ne ammette 2), nel rispetto dei limiti di etichetta dei prodotti contenenti le sostanze attive riportate nel disciplinare medesimo nonché nei limiti del numero massimo di interventi indicati nel disciplinare per singola sostanza attiva. 2) Esecuzione di massimo n° 2 (due) trattamenti larvicidi (nel numero dei tre consentiti nell'annata) con prodotti fitosanitari a base di dimetoato autorizzati in deroga per 120 giorni a partire dal 01/07/2020. 3) Esecuzione di un numero massimo di 8 (otto) trattamenti adulticidi "attract and Kill" con Spinosad rispetto ai 6 (sei) indicati nel disciplinare

Con D.D.S. n 328 del 23 giugno 2020 è stato adottato l'aggiornamento delle " Linee guida per la produzione integrata delle colture, difesa fitosanitaria e controllo delle infestanti - anno 2020 " della Regione Marche – (AGGIORNAMENTO ESTIVO).

La versione integrale del documento è consultabile e scaricabile al seguente indirizzo:
http://www.meteo.marche.it/news/LineeGuidaPI_DifesaFito_2020_finestra_estiva.pdf

Il "Decreto Cura Italia" proroga al 31 ottobre 2020 la validità delle abilitazioni per la vendita, la consulenza e per l'acquisto e utilizzo dei prodotti fitosanitari in scadenza nel periodo compreso tra il 31 gennaio e il 31 luglio 2020.

Tutti i principi attivi indicati nel Notiziario sono previsti nelle "Linee Guida per la Produzione Integrata delle Colture, Difesa Fitosanitaria e Controllo delle Infestanti" della Regione Marche - 2020 http://www.meteo.marche.it/news/LineeGuidaPI_DifesaFito_2020_finestra_estiva.pdf con le rispettive limitazioni e pertanto il loro utilizzo risulta conforme con i principi della difesa integrata volontaria. Le aziende che applicano soltanto la difesa integrata obbligatoria, non sono tenute al rispetto delle limitazioni d'uso dei prodotti fitosanitari previste nelle Linee Guida di cui sopra, per cui possono utilizzare tutti gli agro farmaci regolarmente in commercio, nei limiti di quanto previsto in etichetta, applicando comunque i principi generali di difesa integrata, di cui all'allegato III del D.Lgs 150/2012, e decidendo quali misure di controllo applicare sulla base della

conoscenza dei risultati dei monitoraggi e delle informazioni previste al paragrafo A.7.2.3. del PAN (DM 12 febbraio 2014). Con il simbolo() vengono indicati i principi attivi ammessi in agricoltura biologica.

Le aziende che applicano soltanto la **difesa integrata obbligatoria**, non sono tenute al rispetto delle limitazioni d'uso dei prodotti fitosanitari previste nelle Linee Guida di cui sopra, per cui possono **utilizzare tutti gli agrofarmaci regolarmente in commercio**, nei **limiti di quanto previsto in etichetta**, applicando comunque i **principi generali di difesa integrata**, di cui all'allegato III del D.Lgs 150/2012, e decidendo quali misure di controllo applicare sulla base della conoscenza dei risultati dei monitoraggi e delle informazioni previste al paragrafo A.7.2.3. del PAN (DM 12 febbraio 2014)

Nel sito www.meteo.marche.it è attivo un **Servizio di Supporto per l'Applicazione delle Tecniche di Produzione Integrata e Biologica** dove è possibile la consultazione dei Disciplinari di Produzione e di Difesa Integrata suddivisi per schede colturali. Sono inoltre presenti link che consentono di collegarsi alle principali Banche dati per i prodotti ammessi in Agricoltura Biologica.

Per la consultazione dei prodotti commerciali disponibili sul mercato contenenti i principi attivi indicati nel presente notiziario è possibile fare riferimento alla banca dati disponibile su SIAN.

[Banca Dati Fitofarmaci](#)



[Banca Dati Bio](#)



ANDAMENTO METEOROLOGICO NEL PERIODO DAL 16.09.2020 AL 22.09.2020

	FERMO (38 m)	MONSAMPOLO DEL TRONTO (43 m)	MONTEFIORE DELL'ASO (58 m)	SANT'ELPIDIO A MARE (80 m)	M.RUBBIANO (92 m)	SPINETOLI (114 m)	CARASSAI (143 m)	CASTEL DI LAMA (200 m)	MONTEGIORGIO (208 m)
T°C Med	22.9	Np	22.0	22.8	Np	22.3	20.7	21.1	22.1
T°C Max	31.6	Np	31.0	31.2	Np	30.9	31.6	29.9	33.0
T°C Min	16.1	Np	16.0	17.3	Np	16.5	14.1	15.0	15.5
Umid. (%)	78.4	Np	92.5	67.9	Np	70.2	76.3	68.7	70.5
Prec.(m)	6.8	Np	5.0	4.8	Np	17.6	23.6	5.6	31.0
Etp	24.6	Np	23.3	21.6	Np	23.6	25.8	22.2	25.6

	OFFIDA (215 m)	RIPATRANSONE (218 m)	MONTEPARO (258 m)	CUPRA MARITTIMA (260 m)	COSSIGNANO (290 m)	MONTALTO MARCHE (334 m)	MONTEDINOVE (390 m)	CASTIGNANO (415 m)	MONTEFORTINO (772 m)
T°C Med	22.4	21.4	22.1	22.5	21.3	20.4	21.3	22.0	17.0
T°C Max	31.4	30.0	33.1	30.6	30.1	27.9	31.2	30.4	26.3
T°C Min	16.8	16.3	15.4	17.6	16.6	16.1	15.6	16.8	11.2
Umid. (%)	67.8	68.5	73.1	67.0	67.9	68.4	85.3	71.1	78.3
Prec.(m)	11.6	11.8	18.4	10.6	10.8	26.4	17.4	15.0	21.4
Etp	23.5	21.1	27.1	22.0	21.8	20.1	23.7	21.9	20.5

SITUAZIONE METEOROLOGICA ED EVOLUZIONE

Scenario quasi immutato rispetto a ieri con l'alta pressione africana schiacciata entro i propri confini dalla compressione barica esercitata dalla vasta saccatura nord-atlantica. Così, con le porte umide occidentali finalmente aperte, un treno di perturbazioni sta giungendo sulla nostra penisola soggetta di conseguenza a diverse ondate di precipitazioni giocoforza più incidenti e diffuse sul lato di ponente. Nelle prossime ore l'ampia depressione oceanica si organizzerà per sfondare definitivamente gli argini anticiclonici almeno per quanto riguarda l'Europa Centrale ed il Mediterraneo. Dunque, al netto dell'attuale fase di sostanziale stallo, con la prosecuzione di piogge sparse specie nei pomeriggi, l'affondo ciclonico nordico sarà ben evidente da venerdì. I valori termici crolleranno per sabato e domenica prima di riprendersi lentamente nel corso della settimana prossima.

PREVISIONE DEL TEMPO SULLE MARCHE

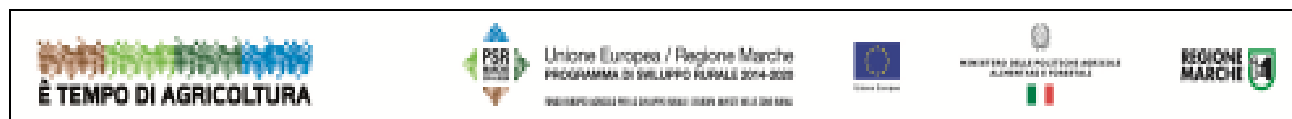
Giovedì 24 Cielo al primo mattino sereno o poco coperto con addensamenti sul versante occidentale della dorsale appenninica; parziale tracimazione della catena montuosa da parte degli addensamenti nel pomeriggio e nuvolosità a quote medio-alte in espansione da nord-ovest verso sera. Precipitazioni rovesci sparsi nel pomeriggio con la possibilità di qualche temporale sulla dorsale appenninica; non si esclude la possibilità che piovoschi possano manifestarsi anche sul settore collinare e costiero. Venti sud-occidentali e moderati in genere con possibili tratti forti da sud-est sulle coste. Temperature stabili o in lieve calo le minime, in leggero recupero le massime.

Venerdì 25 Cielo fino a prevalentemente nuvoloso ad inizio giornata; tendenza all'aumento dei dissolvimenti e della irregolarità nel proseguo anche se non mancherà una temporanea ricarica della copertura nella parte centrale della giornata specie sull'entroterra. Precipitazioni rovesci notturni a scemare poi verso l'Appennino nella prima parte mattinata; poi ancora sparse e incidenti essenzialmente sulla fascia appenninica dal pomeriggio. Venti sud-occidentali, moderati con possibili forti raffiche sulla dorsale appenninica. Temperature in crescita nei valori minimi, pressoché stabili nei massimi, ma in repentino e marcato calo dal pomeriggio-sera.

Sabato 26 Cielo parziale o prevalente aumento della nuvolosità da nord fino al pomeriggio quando i dissolvimenti torneranno a riproporsi, anch'essi da nord, in maniera più evidente in serata. Precipitazioni ad oggi attese a carattere sparso in migrazione dalle coste settentrionali verso l'entroterra meridionale. Venti inizialmente ancora moderati e sud-occidentali; si attende nel corso della giornata un forte impulso dai quadranti nord-orientali avvertibile soprattutto sulla fascia litoranea. Temperature in caduta libera sia nei valori minimi che massimi.

Domenica 27 Cielo nuvolosità a divenire prevalente nel corso della mattinata; ancora dissolvimenti nel pomeriggio-sera. Precipitazioni di buona diffusione da metà giornata, possibilità di fenomeni particolarmente incidenti sull'entroterra; ad oggi attese scemare con l'approssimarsi della sera. Venti deboli o moderati occidentali. Temperature al momento non si prevedono variazioni significative.

Previsioni elaborate dal C. O. di AgroMeteorologia – ASSAM: www.meteo.marche.it



Notiziario curato dal Centro Agrometeo Locale di Ascoli Piceno e Fermo

Ai sensi del D. Lgs. n. 196/2003 e successive modifiche vi informiamo che i vostri dati personali comuni sono acquisiti e trattati nell'ambito e per le finalità della fornitura, dietro vostra richiesta, del presente servizio informativo, nonché per tutti gli adempimenti conseguenti. Il titolare del trattamento è: ASSAM - via dell'Industria, 1 Osimo Stazione, a cui potete rivolgervi per esercitare i vostri diritti di legge. L'eventuale revoca del consenso al trattamento comporterà, fra l'altro, la cessazione dell'erogazione del presente servizio.

Per informazioni: **Per. Agr. Dante Ripa 0736/336443-0734/655990**

Prossimo notiziario Mercoledì 30 Settembre 2020