

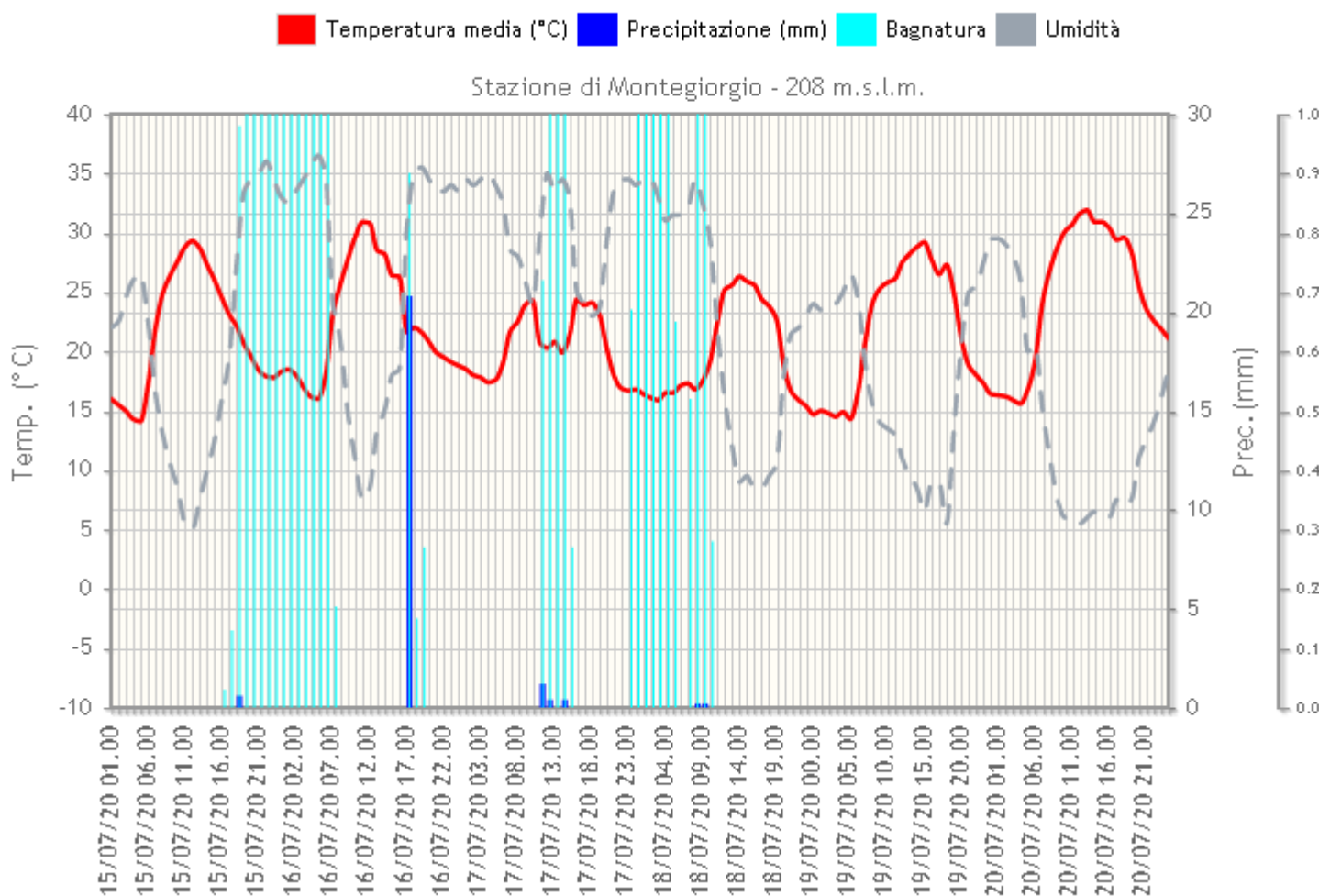


Centro Agrometeo Locale Via Indipendenza 2-4, Ascoli Piceno Tel. 0736/336443 Fax. 0736/344240
e-mail: calap@regione.marche.it Sito Internet: <http://meteo.marche.it/assam>

NOTE AGROMETEOROLOGICHE

Una veloce perturbazione ha interessato, nel fine settimana, il nostro territorio con piogge sparse ed una momentanea riduzione delle temperature.

Nel seguente link si possono consultare i grafici orari dell'andamento meteo aggiornati:
http://meteo.regione.marche.it/calmonitoraggio/ap_home.aspx



OLIVO

L'olivo si trova tra la fase fenologica di accrescimento acini e indurimento nocciolo (BBCH 72-75)

Dal monitoraggio effettuato in questa settimana risulta un aumento delle catture di mosca olearia nella fascia costiera e dalle successive analisi si è evidenziato il superamento della soglia di intervento (5-10% infestazione attiva), pertanto si consiglia di intervenire come di seguito riportato:

OLIVO DA OLIO

METODO DI DIFESA LARVICIDA (ammesso dalle linee di difesa integrata)	
Soglia d'intervento 5 - 10% di infestazione attiva Modalità del trattamento su tutta la chioma	
AREA DA TRATTARE	Comuni Sottozona Fascia 3 (elevato rischio) Porto Sant' Elpidio, Porto San Giorgio, Fermo, Campofilone, Altidona, Pedaso, Cupra Marittima, Grottammare, San Benedetto del Tronto .
EPOCA INTERVENTO	PRIMA POSSIBILE E COMUNQUE ENTRO LUNEDÌ 27
PRODOTTI UTILIZZABILI	Acetamiprid* (max 1 intervento) o Fosmet (max 1 intervento) (* <i>particolarmente indicato in queste prime fasi di infestazioni e con le drupe in accrescimento.</i>

OLIVO DA MENSA

METODO DI DIFESA LARVICIDA (ammesso dalle linee di difesa integrata)	
Soglia d'intervento inizio infestazione attiva su varietà da mensa Modalità del trattamento su tutta la chioma	
AREA DA TRATTARE	Comuni Fascia 2 (medio rischio) Ascoli Piceno, Castignano, Falerone, Force, Magliano di Tenna, Monsampietro Morico, Montappone, Monte Rinaldo, Monte Vidon Corrado, Montedinove, Montefalcone Appennino, Montegiorgio, Monteleone di Fermo, Montelparo, Palmiano, Rapagnano, Roccafluvione, Rotella, Santa Vittoria in Matenano, Servigliano, Smerillo, Venarotta
EPOCA INTERVENTO	PRIMA POSSIBILE E COMUNQUE ENTRO LUNEDÌ 27
PRODOTTI UTILIZZABILI	Acetamiprid (*) (max 1 intervento) o Fosmet (max 1 intervento). (* <i>particolarmente indicato in queste prime fasi di infestazioni e con le drupe in accrescimento</i>

VITE

La vite si trova tra la fase di **chiusura grappolo e inizio invaiatura** (BBCH 77 - 81).

Il trattamento consigliato nel precedente notiziario a base di **zolfo** (♣), **bagnabile od in polvere** garantisce la protezione dall'oidio per tutta la settimana e l'inizio della prossima pertanto non si consigliano ulteriori interventi.

• Tignoletta

E' terminato il volo della seconda generazione.

FRUTTIFERI

Nelle drupacee la fase fenologica raggiunta nell'**albicocco** è quella tra ingrossamento frutti e maturazione di raccolta **BBCH 78-87**, il **susino** è tra la fase di ingrossamento frutti e maturazione di raccolta **BBCH 76-87**, il **pesco** è tra la fase di ingrossamento frutti e maturazione di raccolta **BBCH 74-87**. Per quanto riguarda il **melo** la fase fenologica raggiunta è quella tra ingrossamento frutti ed inizio maturazione **BBCH-76-81**, il **pero** si trova tra la fase di ingrossamento frutti e maturazione di raccolta **BBCH 76- 87**.

COMUNICAZIONI


Con D.D.S. n 328 del 23 giugno 2020 è stato adottato l'aggiornamento delle "Linee guida per la produzione integrata delle colture, difesa fitosanitaria e controllo delle infestanti - anno 2020" della Regione Marche - (AGGIORNAMENTO ESTIVO).

La versione integrale del documento è consultabile e scaricabile al seguente indirizzo:
http://www.meteo.marche.it/news/LineeGuidaPI_DifesaFito_2020_finestra_estiva.pdf

Il "Decreto Cura Italia" proroga al 31 ottobre 2020 la validità delle abilitazioni per la vendita, la consulenza e per l'acquisto e utilizzo dei prodotti fitosanitari in scadenza nel periodo compreso tra il 31 gennaio e il 31 luglio 2020.

LIMITI PER L'UTILIZZO DEL RAME - Con l'approvazione del [Regolamento CE 2018/1981](#), la Commissione Europea ha sancito che il rame in agricoltura potrà essere impiegato per ulteriori 7 anni, accogliendo la proposta della commissione Paff (plants, animals, food and feed). Sempre in base a quanto stabilito nel Regolamento vengono fissati nuovi limiti di utilizzo del rame, corrispondenti ad un'applicazione non superiore a 28 kg/ettaro di rame nell'arco di sette anni (corrispondenti, in media, a 4 kg/ha/anno). Con [Comunicato del Ministero della Salute](#) del 31 gennaio 2019, è stato chiarito che il vincolo relativo all'utilizzo del rame è rappresentato dai 28 Kg in 7 anni, mentre i 4 kg/anno sono solo una raccomandazione. E' quindi possibile effettuare la compensazione dei quantitativi annui di rame distribuiti nel corso del settennio. Il Regolamento è applicativo dal 1° febbraio 2019.

Con l'entrata in vigore (07/01/2020) del REG. UE 2164/2019 che modifica il regolamento (CE) n. 889/2008, anche in agricoltura biologica il quantitativo di rame impiegabile sulle colture è di 28 kg/ha di rame in 7 anni.

Tutti i principi attivi indicati nel Notiziario sono previsti nelle "Linee Guida per la Produzione Integrata delle Colture, Difesa Fitosanitaria e Controllo delle Infestanti" della Regione Marche - 2020 http://www.meteo.marche.it/news/LineeGuidaPI_DifesaFito_2020_finestra_estiva.pdf con le rispettive limitazioni e pertanto il loro utilizzo risulta conforme con i principi della difesa integrata volontaria. Le aziende che applicano soltanto la difesa integrata obbligatoria, non sono tenute al rispetto delle limitazioni d'uso dei prodotti fitosanitari previste nelle Linee Guida di cui sopra, per cui possono utilizzare tutti gli agro farmaci regolarmente in commercio, nei limiti di quanto previsto in etichetta, applicando comunque i principi generali di difesa integrata, di cui all'allegato III del D.Lgs 150/2012, e decidendo quali misure di controllo applicare sulla base della conoscenza dei risultati dei monitoraggi e delle informazioni previste al paragrafo A.7.2.3. del PAN (DM 12 febbraio 2014). Con il simbolo() vengono indicati i principi attivi ammessi in agricoltura biologica.

Le aziende che applicano soltanto la **difesa integrata obbligatoria**, non sono tenute al rispetto delle limitazioni d'uso dei prodotti fitosanitari previste nelle Linee Guida di cui sopra, per cui possono **utilizzare tutti gli agrofarmaci regolarmente in commercio**, nei **limiti di quanto previsto in etichetta**, applicando comunque i **principi generali di difesa integrata**, di cui all'allegato III del D.Lgs 150/2012, e decidendo quali misure di controllo applicare sulla base della conoscenza dei risultati dei monitoraggi e delle informazioni previste al paragrafo A.7.2.3. del PAN (DM 12 febbraio 2014)

Nel sito www.meteo.marche.it è attivo un **Servizio di Supporto per l'Applicazione delle Tecniche di Produzione Integrata e Biologica** dove è possibile la consultazione dei Disciplinari di Produzione e di Difesa Integrata suddivisi per schede colturali. Sono inoltre presenti link che consentono di collegarsi alle principali Banche dati per i prodotti ammessi in Agricoltura Biologica.

Per la consultazione dei prodotti commerciali disponibili sul mercato contenenti i principi attivi indicati nel presente notiziario è possibile fare riferimento alla banca dati disponibile su SIAN.

[Banca Dati Fitofarmaci](#)



[Banca Dati Bio](#)



ANDAMENTO METEOROLOGICO NEL PERIODO DAL 15.07.2020 AL 21.07.2020

	FERMO (38 m)	MONSAMPOLO DEL TRONTO (43 m)	MONTEFIORE DELL'ASO (58 m)	SANT'ELPIDIO A MARE (80 m)	M.RUBBIANO (92 m)	SPINETOLI (114 m)	CARASSAI (143 m)	CASTEL DI LAMA (200 m)	MONTEGIORGIO (208 m)
T°C Med	22.4	Np	22.1	22.9	Np	22.4	21.1	21.2	22.6
T°C Max	33.0	Np	32.7	30.4	Np	32.8	33.5	32.6	34.8
T°C Min	13.6	Np	13.3	15.6	Np	14.0	10.5	13.7	13.8
Umid. (%)	72.0	Np	84.9	56.2	Np	59.6	53.5	59.5	61.5
Prec.(m)	6.0	Np	4.0	2.0	Np	4.0	2.6	5.4	23.8
Etp	39.0	Np	38.7	33.0	Np	37.1	41.1	36.5	40.8

	OFFIDA (215 m)	RIPATRANSONE (218 m)	MONTEPARO (258 m)	CUPRA MARITTIMA (260 m)	COSSIGNANO (290 m)	MONTALTO MARCHE (334 m)	MONTEDINOVE (390 m)	CASTIGNANO (415 m)	MONTEFORTINO (772 m)
T°C Med	22.8	21.7*	22.6	23.0	21.7	21.2	21.6	22.5	17.6
T°C Max	33.5	31.2*	36.7	32.2	31.5	31.2	33.2	32.7	30.3
T°C Min	14.7	14.9*	12.4	16.8	14.8	14.2	13.7	15.8	9.3
Umid. (%)	55.4	53.0*	60.4	57.3	54.4	55.2	64.7	60.5	65.3
Prec.(m)	3.0	1.4*	2.2	0.8	1.0	1.6	6.8	7.0	9.2
Etp	36.0	24.5*	43.4	33.1	33.2	32.6	36.8	32.6	33.8

(*) I valori rilevati sono riferibili a 5 giorni

SITUAZIONE METEOROLOGICA ED EVOLUZIONE

Beltempo estivo e temperature elevate caratterizzano ancora le giornate italiane anche se oggi l'instabilità pomeridiana, accesa dalle deboli infiltrazioni che comunque arrivano dall'Atlantico, potrà manifestarsi oltre che sul settore alpino anche su quello padano. Sull'area mediterranea, l'aria torrida si concentra in particolare tra le Baleari e la Sardegna dove si realizza un perfetto cocktail tra la spinta altopressoria algerina e l'opera di risucchio dell'aria sahariana da parte della saccatura iberica. D'altro canto, i valori termici riescono ad essere tenuti sotto controllo sulle nazioni orientali del Vecchio Continente grazie alla costante tutela del blocco ciclonico siberiano e dell'azione di schiacciamento barico della depressione scandinava. La vasta area di bassa pressione che va strutturandosi sul comparto polare ed artico indurrà l'abbassamento del promontorio mediterraneo e l'attivazione di un flusso zonale atlantico alle medie latitudini. Come di natura, l'apertura dei corridoi occidentali porterà ad una maggiore fluidità delle masse d'aria e infatti tra venerdì e sabato si attende l'arrivo di una bolla depressionaria in movimento dal Golfo di Biscaglia e potenzialmente in grado di incunearsi al di sotto della zona cuscinetto provocando un aumento dell'instabilità anche sulle regioni centrali oltre che su quelle settentrionali. Ne conseguirà, inoltre, una graduale flessione termica in special modo per sabato.

PREVISIONE DEL TEMPO SULLE MARCHE

Giovedì 23 Cielo generalmente sereno in mattinata soprattutto sulle province meridionali; formazione di nuvolaglia sparsa nel corso delle ore centro-pomeridiane specialmente sulla fascia interna, urbinata e poi ascolana, destinata in ogni caso a dissolversi successivamente. Precipitazioni possibili piovoschi e acquazzoni nel pomeriggio, più probabili sull'entroterra appenninico specie settentrionale; qualche possibilità che i fenomeni possano essere trascinati verso il pesarese. Venti per lo più moderati dai quadranti settentrionali. Temperature senza grandi variazioni le minime, in leggera flessione le massime. Altri fenomeni afa.

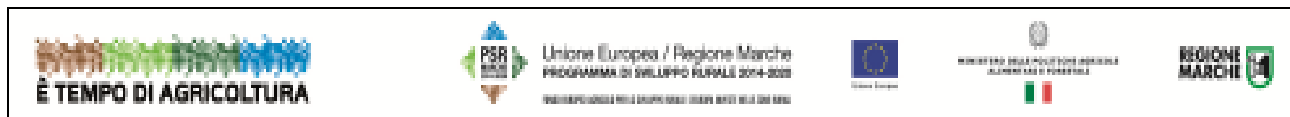
Venerdì 24 Cielo discesa da nord-ovest di nubi basse e irregolari, anche cumulonembi e stratocumuli particolarmente estesi nelle ore centrali-pomeridiane; successivi rasserenamenti sempre da nord ma con possibile recrudescenza per la sera e la notte. Precipitazioni possibili già dal mattino ma è nel corso delle ore centrali e pomeridiane che si attendono i fenomeni più intensi fino al carattere di forte temporale; atteso un residuo serale e notturno della fenomenologia piovosa. Venti ancora al più moderati, tendenti a ruotare da occidente verso settentrione. Temperature poche variazioni attese per i valori estremi; trend discendente in accentuazione nel pomeriggio-sera e durante la notte. Altri fenomeni rischio locali grandinate.

Sabato 25 Cielo parziale e irregolare copertura residua al primo mattino, più estesa sulla fascia costiera; successiva espansione del sereno da nord-ovest al netto però di una ricarica degli addensamenti sull'Appennino nel pomeriggio. Precipitazioni residue a scemare verso il settore costiero e meridionale tra la notte ed il mattino; non si escludono poi piovoschi e rovesci pomeridiani sull'Appennino ancora meridionale.

Venti moderati da nord nord-est fino al pomeriggio sulla fascia costiera; meno intensi altrove e nella ultima parte della giornata. Temperature in decisa flessione specialmente nei valori massimi. Altri fenomeni

Domenica 26 Cielo sereno o poco coperto. Precipitazioni assenti. Venti in prevalenza deboli e meridionali. Temperature in recupero, in particolare le massime. Altri fenomeni

Previsioni elaborate dal C. O. di AgroMeteorologia – ASSAM: www.meteo.marche.it



Notiziario curato dal Centro Agrometeo Locale di Ascoli Piceno e Fermo

Ai sensi del D. Lgs. n. 196/2003 e successive modifiche vi informiamo che i vostri dati personali comuni sono acquisiti e trattati nell'ambito e per le finalità della fornitura, dietro vostra richiesta, del presente servizio informativo, nonché per tutti gli adempimenti conseguenti. Il titolare del trattamento è: ASSAM - via dell'Industria, 1 Osimo Stazione, a cui potete rivolgervi per esercitare i vostri diritti di legge. L'eventuale revoca del consenso al trattamento comporterà, fra l'altro, la cessazione dell'erogazione del presente servizio.

Per informazioni: **Per. Agr. Dante Ripa 0736/336443-0734/655990**

Prossimo notiziario Mercoledì 29 Luglio 2020