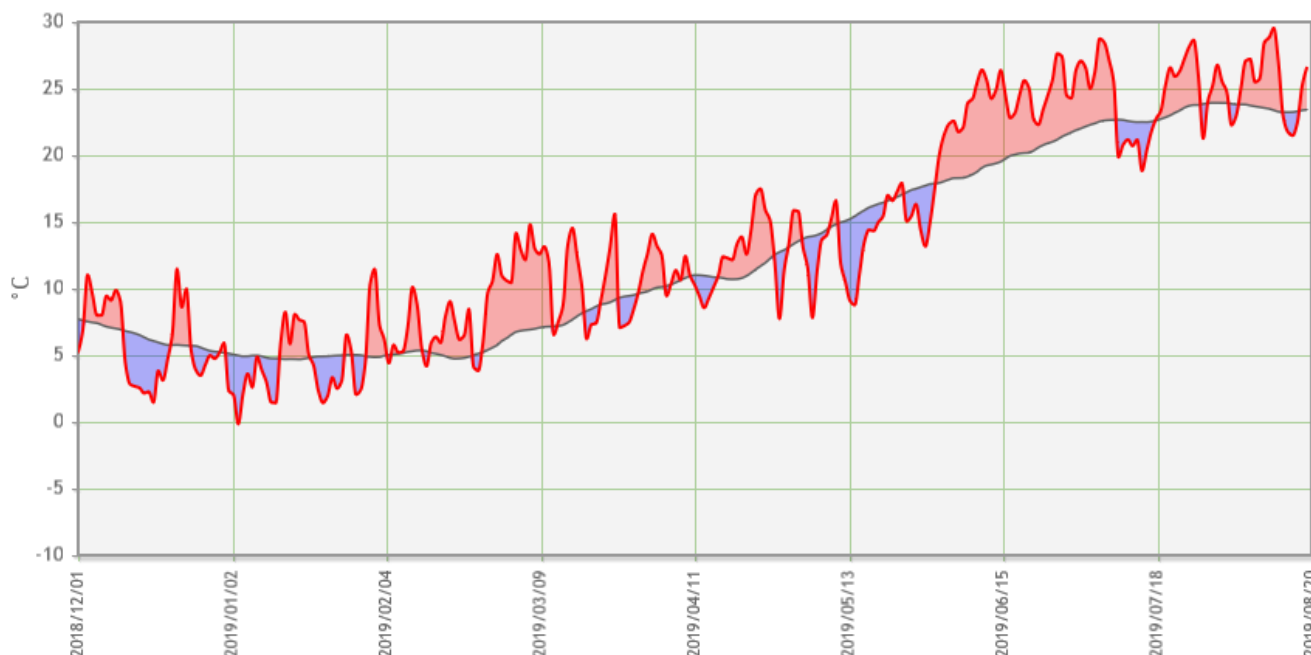




Centro Agrometeo Locale - Via dell'Industria, 1 – Osimo St. Tel. 071/808242 –+ Fax. 071/85979
e-mail: calan@regione.marche.it Sito Internet: www.meteo.marche.it

NOTE AGROMETEOROLOGICHE



Ultimo aggiornamento (2019-08-19): **+3.1 °C** rispetto alla media

Linea rossa: temperatura giornaliera anno attuale (°C). **Linea grigia:** temperatura giornaliera di riferimento 1981-2010, media mobile a 10 giorni (°C). Le **bande rosse** indicano **periodi più caldi** quando la temperatura si mantiene al di sopra della norma. Allo stesso modo, le **bande blu** indicano **periodi più freddi** con temperature al di sotto della media.

Persevera ormai dalla metà di giugno, con pochi e brevi momenti di tregua, il dominio dell'anticiclone afro-mediterraneo sul nostro territorio. Si segnalano temperature massime diffusamente oltre i 40°C nei giorni precedenti Ferragosto (vedi dati meteo pregressi nelle pagine successive).

OLIVO

L'olivo si trova in fase di **completo indurimento del nocciolo** (BBCH 77).

• Mosca delle olive

Soltanto nella **fascia ad alto rischio** si segnalano catture al più moderate e scarsa ovideposizione.

Si consiglia, nelle zone sotto riportate, il solo trattamento preventivo **esclusivamente** su oliveti **BIO**:

METODO DI DIFESA ADULTICIDA (ammesso dal metodo di coltivazione biologico)	
Modalità del trattamento	Su parte della chioma, su tutto il perimetro dell'oliveto ed a file alterne (per 1 ettaro di oliveto utilizzare 1 litro di prodotto commerciale diluito in 4 litri d'acqua)
Prodotti utilizzabili	Spinosad (♣) già formulato con specifica esca pronta per l'uso (max 6 interventi).
Località che necessitano del trattamento	Fascia Conero (rischio molto elevato): Ancona, Camerano, Loreto, Numana, Sirolo. Fascia 3 (elevato rischio): Agugliano, Belvedere Ostrense, Camerata Picena, Castelfidardo, Chiaravalle, Falconara Marittima, Jesi, Monsano, Monte San Vito, Montemarciano, Morro d'Alba, Offagna, Osimo, Ostra, Polverigi, San Marcello, Senigallia, Trecastelli.
Tempi di intervento	Entro la settimana

METODO DI DIFESA LARVICIDA (ammesso dalle linee di difesa integrata)	
Modalità del trattamento	-
Prodotti utilizzabili	-
Località che necessitano del trattamento	-
Tempi di intervento	-

A [questo link](#) si possono visualizzare le curve di volo dei siti di monitoraggio provinciale.

VITE

La vite si trova in fase di **addolcimento acini** (BBCH 85).

• Tignoletta

Continua il volo di terza generazione, che anche questa settimana risulta **molto contenuto** in tutti i siti di monitoraggio. Al momento quindi **non si consigliano interventi specifici**.

A [questo link](#) si possono visualizzare le curve di volo dei siti di monitoraggio provinciale.

• Scaphoideus titanus

Su indicazione del Servizio Fitosanitario delle Marche, nei comuni di **Agugliano** e **Offagna** (ove si è riscontrata la presenza del fitofago), si consiglia di effettuare il secondo trattamento per il controllo del vettore della **Flavescenza dorata della vite**, con: *Acetamiprid* o *Flupyradifurone* o *Indoxacarb* o *Clorpirifos metile* o *Taufluvallinate* o *Acrinitrina* o *Etofenprox* e nel caso di aziende a conduzione biologica con *Piretrine* (♣) o *Sali potassici di acidi grassi* (♣).

Si raccomanda di valutare attentamente i tempi di carenza dei singoli prodotti impiegati e vista l'approssimarsi dell'epoca di raccolta sui vitigni precoci potrà essere posizionato dopo le operazioni di vendemmia.

ANDAMENTO METEOROLOGICO DAL 31/07/2019 AL 06/08/2019

	Agugliano (140 m)	Apiro (270 m)	Arcevia (295 m)	Barbara (196 m)	Camerano (120 m)	Castelplanio (330 m)	Corinaldo (160 m)	Cingoli (362 m)	Jesi (96 m)
T. Media (°C)	26.4 (7)	24.4 (7)	25.7 (7)	26.2 (7)	25.8 (7)	25.5 (7)	-	26.4 (7)	25.8 (7)
T. Max (°C)	35.6 (7)	34.5 (7)	35.1 (7)	37.9 (7)	35.2 (7)	33.1 (7)	-	35.1 (7)	36.3 (7)
T. Min. (°C)	17.5 (7)	12.4 (7)	16.6 (7)	16.6 (7)	17.5 (7)	18.1 (7)	-	18.0 (7)	16.0 (7)
Umidità (%)	56.2 (7)	60.7 (7)	46.5 (7)	48.1 (7)	67.3 (7)	59.0 (7)	-	49.2 (7)	62.4 (7)
Prec. (mm)	2.6 (7)	2.0 (7)	8.0 (7)	2.0 (7)	0.6 (7)	3.6 (7)	-	0.0 (7)	10.2 (7)
	Maiolati (350 m)	Moie (183 m)	M. Schiavo (120 m)	Morro d'Alba (116 m)	Osimo (44 m)	S.M. Nuova (217 m)	Sassoferrato (409 m)	Senigallia (25 m)	S. de' Conti (87 m)
T. Media (°C)	25.8 (7)	25.9 (7)	25.3 (7)	26.8 (7)	25.0 (7)	25.3 (7)	23.9 (7)	25.1 (7)	24.9 (7)
T. Max (°C)	33.5 (7)	35.8 (7)	34.9 (7)	38.2 (7)	35.5 (7)	35.6 (7)	32.6 (7)	35.9 (7)	37.3 (7)
T. Min. (°C)	17.9 (7)	15.9 (7)	15.7 (7)	18.5 (7)	15.2 (7)	17.5 (7)	12.6 (7)	14.8 (7)	13.5 (7)
Umidità (%)	52.0 (7)	59.1 (7)	62.2 (7)	64.5 (7)	73.3 (7)	54.0 (7)	53.2 (7)	78.7 (7)	59.5 (7)
Prec. (mm)	1.8 (7)	4.2 (7)	9.6 (7)	1.8 (7)	3.2 (7)	1.4 (7)	0.2 (7)	7.4 (7)	1.6 (7)

ANDAMENTO METEOROLOGICO DAL 07/08/2019 AL 13/08/2019

	Agugliano (140 m)	Apiro (270 m)	Arcevia (295 m)	Barbara (196 m)	Camerano (120 m)	Castelplanio (330 m)	Corinaldo (160 m)	Cingoli (362 m)	Jesi (96 m)
T. Media (°C)	28.6 (7)	26.7 (7)	28.4 (7)	29.1 (7)	28.2 (7)	28.4 (7)	-	29.3 (7)	28.1 (7)
T. Max (°C)	38.7 (7)	39.7 (7)	39.4 (7)	42.9 (7)	39.4 (7)	39.3 (7)	-	39.3 (7)	38.7 (7)
T. Min. (°C)	21.4 (7)	17.5 (7)	20.5 (7)	21.3 (7)	20.8 (7)	21.6 (7)	-	21.6 (7)	20.3 (7)
Umidità (%)	58.9 (7)	61.5 (7)	45.5 (7)	46.6 (7)	70.8 (7)	60.4 (7)	-	49.1 (7)	61.7 (7)
Prec. (mm)	2.6 (7)	0.6 (7)	0.0 (7)	0.0 (7)	7.2 (7)	1.2 (7)	-	6.6 (7)	0.2 (7)

	Maiolati (350 m)	Moie (183 m)	M. Schiavo (120 m)	Morro d'Alba (116 m)	Osimo (44 m)	S.M. Nuova (217 m)	Sassoferrato (409 m)	Senigallia (25 m)	S. de' Conti (87 m)
T. Media (°C)	28.8 (7)	28.6 (7)	28.1 (7)	29.5 (7)	27.6 (7)	28.0 (7)	26.6 (7)	27.4 (7)	27.7 (7)
T. Max (°C)	38.4 (7)	40.4 (7)	40.5 (7)	41.7 (7)	38.4 (7)	39.5 (7)	37.7 (7)	39.1 (7)	40.7 (7)
T. Min. (°C)	21.6 (7)	20.7 (7)	20.4 (7)	21.9 (7)	17.7 (7)	21.5 (7)	18.2 (7)	18.6 (7)	18.3 (7)
Umidità (%)	51.1 (7)	58.5 (7)	60.1 (7)	65.6 (7)	74.2 (7)	53.8 (7)	54.0 (7)	78.6 (7)	54.6 (7)
Prec. (mm)	0.8 (7)	0.4 (7)	0.2 (7)	0.0 (7)	12.0 (7)	7.6 (7)	0.2 (7)	0.0 (7)	0.0 (7)

ANDAMENTO METEOROLOGICO DAL 14/08/2019 AL 20/08/2019

	Agugliano (140 m)	Apiro (270 m)	Arcevia (295 m)	Barbara (196 m)	Camerano (120 m)	Castelplanio (330 m)	Corinaldo (160 m)	Cingoli (362 m)	Jesi (96 m)
T. Media (°C)	25.4 (7)	23.1 (7)	24.7 (7)	25.5 (7)	25.2 (7)	24.6 (7)	-	25.4 (7)	25.0 (7)
T. Max (°C)	35.6 (7)	34.7 (7)	35.5 (7)	39.3 (7)	35.2 (7)	34.8 (7)	-	35.1 (7)	35.1 (7)
T. Min. (°C)	16.7 (7)	10.6 (7)	16.0 (7)	15.7 (7)	16.6 (7)	17.1 (7)	-	17.7 (7)	14.7 (7)
Umidità (%)	55.4 (7)	63.3 (7)	47.2 (7)	45.9 (7)	63.6 (7)	60.3 (7)	-	52.1 (7)	58.1 (7)
Prec. (mm)	5.6 (7)	0.2 (7)	0.0 (7)	0.2 (7)	4.2 (7)	0.0 (7)	-	0.0 (7)	2.4 (7)

	Maiolati (350 m)	Moie (183 m)	M. Schiavo (120 m)	Morro d'Alba (116 m)	Osimo (44 m)	S.M. Nuova (217 m)	Sassoferrato (409 m)	Senigallia (25 m)	S. de' Conti (87 m)
T. Media (°C)	25.0 (7)	25.1 (7)	24.8 (7)	26.2 (7)	24.4 (7)	24.6 (7)	22.6 (7)	24.3 (7)	24.1 (7)
T. Max (°C)	34.2 (7)	36.0 (7)	36.1 (7)	38.3 (7)	36.1 (7)	34.6 (7)	34.4 (7)	34.0 (7)	36.4 (7)
T. Min. (°C)	17.4 (7)	15.7 (7)	15.0 (7)	17.5 (7)	13.1 (7)	16.5 (7)	11.5 (7)	12.8 (7)	11.5 (7)
Umidità (%)	53.7 (7)	57.2 (7)	58.0 (7)	62.4 (7)	69.3 (7)	51.8 (7)	56.2 (7)	75.7 (7)	54.3 (7)
Prec. (mm)	0.2 (7)	0.0 (7)	0.0 (7)	1.2 (7)	1.6 (7)	0.0 (7)	0.0 (7)	1.6 (7)	0.0 (7)

SITUAZIONE METEOROLOGICA ED EVOLUZIONE

Al di sotto dell'Islanda appare in rapida rotazione un corposo vortice depressionario che fornisce ulteriore vigore ai flussi atlantici in entrata sul Vecchio Continente. Oramai 'alta pressione di matrice africana si è dovuta piegare notevolmente verso oriente, ma ancora predomina sull'Italia Centro Meridionale e sulle repubbliche del sud-est. L'afa continua perciò a soffocare le regioni del centro-sud mentre sull'arco alpino le manifestazioni temporalesche sono enfatizzate dall'accentuazione dei flussi umidi da ponente. In definitiva le condizioni si mostrano più fluide e dinamiche sui comparti occidentale e settentrionale d'Europa. Restiamo in attesa della saccatura atlantica che, sebbene di dimensioni limitate, ha la giusta traiettoria per giungere sulla Sardegna per domani e quindi per innalzare il grado di umidità e di instabilità sulla nostra penisola. Ecco allora che verrà inaugurata una fase contraddistinta dal ciclico innesco di precipitazioni, anche temporalesche, principalmente nelle ore centro-pomeridiane e a cadenza sostanzialmente giornaliera. Questo da domani, quando dall'arco alpino inizieranno ad estendersi alla dorsale appenninica centrale e medio-versante tirrenico per diramarsi tra venerdì e sabato anche più a sud. Nel frattempo i valori termici fletteranno gradualmente sino alla mattinata di sabato assestandosi nel proseguo.

PREVISIONE DEL TEMPO SULLE MARCHE

giovedì 22 Cielo parziale nuvolosità mattutina specie a nord e qualche accorpamento ulteriore nelle ore centro-pomeridiane lungo la dorsale appenninica; attenuazione successiva della copertura. Precipitazioni possibilità di isolati o al più sparsi piovachi o acquazzoni pomeridiani di modesta durata a ridosso della dorsale appenninica. Venti brezze moderate da nord-est in attivazione nelle ore centro-pomeridiane. Temperature in discesa le massime. Altri fenomeni afa residuale nelle ore centrali sulle province meridionali.

venerdì 23 Cielo prevalentemente coperto da nuvolosità medio-alta specie sulla fascia interna, dove potrà ispessirsi soprattutto nelle ore centro-pomeridiane. Precipitazioni incidenti sulla fascia interna specie appenninica nelle ore pomeridiane, di moderata intensità. Venti come di consueto, percepibili essenzialmente nel pomeriggio, da deboli a moderati da nord-est. Temperature in flessione.

sabato 24 Cielo per lo più parzialmente coperto con accentuazione della nuvolosità sulla fascia interna nelle ore centro-pomeridiane; comparsa poi di dissolvimenti più ampi soprattutto a nord e sulle coste. Precipitazioni a carattere sparso, di debole o moderata intensità, incentrate sulla fascia interna soprattutto appenninica nel pomeriggio, con possibilità di una parziale estensione a quote più basse a sud. Venti poco presenti al mattino, generalmente moderati da nord-est nel pomeriggio. Temperature con poche variazioni.

domenica 25 Cielo sereno o poco nuvoloso al mattino, incremento della nuvolosità in special modo sulla fascia appenninica nelle ore centro-pomeridiane; nuovi rasserenamenti nel proseguo. Precipitazioni possibili

a carattere sparso, di debole o moderata intensità sulla fascia interna nelle ore pomeridiane. Venti tra deboli e moderati da nord e nord-est nel pomeriggio. Temperature appena in lieve aumento le massime.

Qui per le previsioni aggiornate quotidianamente: <http://meteo.regione.marche.it/previsioni.aspx>

Nel sito <http://www.meteo.marche.it/pi/> è attivo un **Servizio di Supporto per l'Applicazione delle Tecniche di Produzione Integrata e Biologica** dove è possibile la consultazione dei Disciplinari di Produzione e di Difesa Integrata suddivisi per schede culturali. Sono inoltre presenti link che consentono di collegarsi alle principali Banche dati per i prodotti ammessi in Agricoltura Biologica.

Il risultato completo dell'intera **attività di monitoraggio** (meteorologico, fenologico e fitopatologico) effettuato dal Servizio Agrometeorologico è consultabile all'indirizzo:

http://meteo.regione.marche.it/calmonitoraggio/an_home.aspx

Per la consultazione dei prodotti commerciali disponibili sul mercato contenenti i principi attivi indicati nel presente notiziario è possibile fare riferimento alla banca dati disponibile su SIAN (Sistema Informativo Agricolo Nazionale).

[Banca Dati](#)



[Fitofarmaci](#)

[Banca Dati](#)



[Bio](#)

Tutti i principi attivi indicati nel Notiziario sono previsti nelle Linee Guida per la Produzione Integrata delle Colture, Difesa Fitosanitaria e Controllo delle Infestanti della Regione Marche - 2019. Ciascuno con le rispettive limitazioni d'uso e pertanto il loro utilizzo risulta **conforme con i principi della difesa integrata volontaria**.

http://www.meteo.marche.it/news/LineeGuidaPI_DifesaFito_2019_estiva.pdf

I prodotti contrassegnati con il simbolo (☼) sono ammessi anche in **agricoltura biologica**. Le aziende che applicano soltanto la **difesa integrata obbligatoria**, non sono tenute al rispetto delle limitazioni d'uso dei prodotti fitosanitari previste nelle Linee Guida di cui sopra, per cui possono **utilizzare tutti gli agrofarmaci regolarmente in commercio**, nei **limiti di quanto previsto in etichetta**, applicando comunque **i principi generali di difesa integrata**, di cui all'**allegato III del D.Lgs 150/2012**, e **decidendo quali misure di controllo applicare sulla base della conoscenza dei risultati dei monitoraggi e delle informazioni previste al paragrafo A.7.2.3. del PAN (DM 12 febbraio 2014)**.



Unione Europea / Regione Marche
PROGRAMMA DI SVILUPPO RURALE 2014-2020
FONDI EUROPEO AGRICOLO PER LO SVILUPPO RURALE - C'ERODIA INVESTE NELLE ZONE RURALI



Notiziario curato dal Centro Agrometeo Locale di Ancona - Per info: Dr. Giovanni Abate 071/808242

Prossimo notiziario: **mercoledì 28 agosto 2019**