

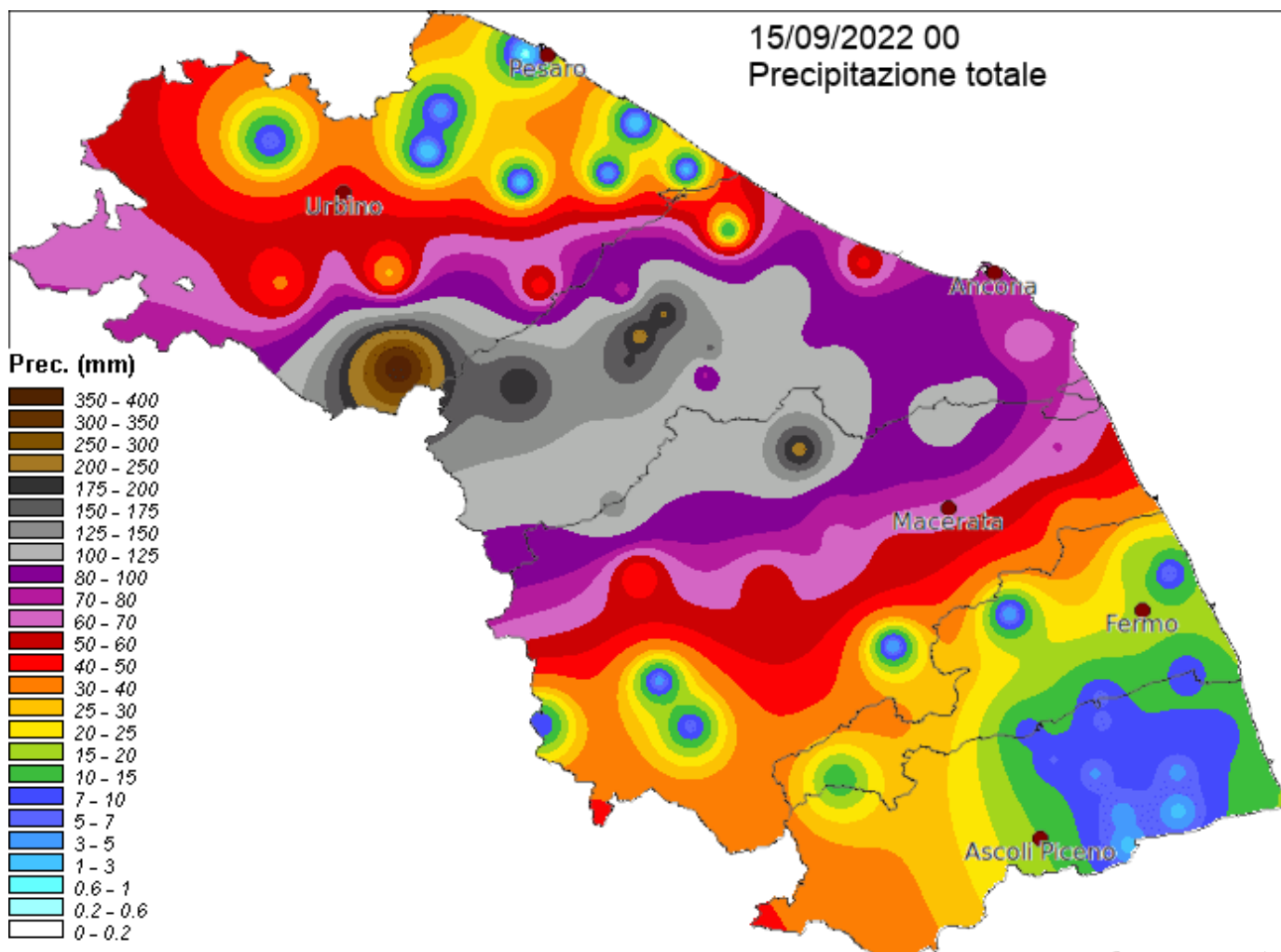
# NOTIZIARIO AGROMETEOROLOGICO

di PRODUZIONE INTEGRATA per la provincia di Ancona

**36**

21 settembre 2022

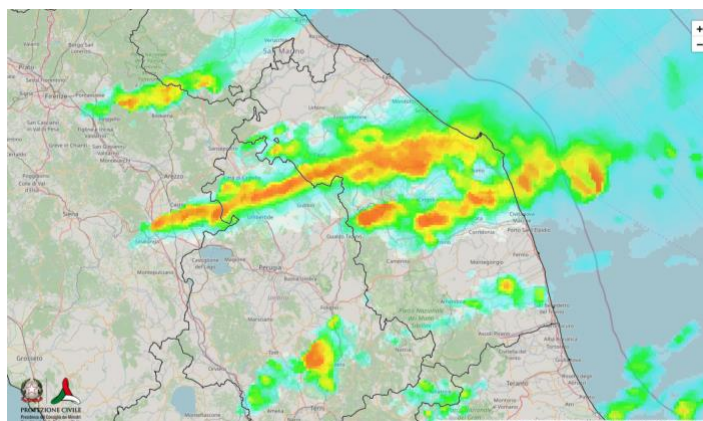
Centro Agrometeo Locale - Via dell'Industria, 1 – Osimo St. Tel. 071/808242 –+ Fax. 071/85979  
e-mail: [calan@regione.marche.it](mailto:calan@regione.marche.it) Sito Internet: [www.meteo.marche.it](http://www.meteo.marche.it)



Giovedì 15 settembre l'Italia centrale si è venuta a trovare proprio nella traiettoria sud-ovest nord-est di un ramo secondario della corrente a getto che delineava la linea di confine fra l'aria molto calda e umida di origine subtropicale e quella ben più fredda di provenienza artica presente alle più alte latitudini; i flussi sono stati pilotati da una circolazione ciclonica presente fra la Penisola Iberica ed il Mediterraneo occidentale. L'accelerazione dei forti venti in quota ha favorito il sollevamento dell'aria calda e umida presente ai bassi strati dell'atmosfera provocandone la condensazione che è poi sfociata in rovesci e temporali. Questa dinamica è rimasta attiva per parecchie ore.

Come si può facilmente vedere dal grafico sopra, sono caduti in poche ore in alcune zone più di 200mm di pioggia. Immaginatoci di distribuire uniformemente 200 litri di acqua per  $\text{mq}^2$  su una superficie di  $\text{km}^2$ , è chiaro che difficilmente sarà possibile contenerne in maniera efficace il deflusso.

Sabato 17 sono stati i forti venti innescati dall'approfondimento a sud dell'arco alpino di parte della massa fredda artica che ha provocato un rapido calo della pressione e della temperatura. Raffiche massime di oltre 100 km/h sono state registrate da diverse stazioni della rete AMAP.



## OLIVO

L'Olivio si trova in fase di **inizio invaiatura** (BBCH 81).

### • Mosca dell'Olivio

Questa settimana l'**ovideposizione risulta in aumento su quasi tutta la provincia** ([qui](#) le curve di volo).

Si consiglia di intervenire come indicato nella tabella seguente:

AZIENDE CONVENZIONALI (metodo larvicida - difesa integrata)	
Modalità del trattamento	Su tutta la chioma a partire dal 5-7% di infestazione attiva (uova, larve di I° e di II° età) su olive da olio
Prodotti utilizzabili	Sono ammessi al massimo 2 trattamenti complessivi con questo metodo, con i seguenti principi attivi (max 1 per singola s.a.): <b>Acetamiprid</b> o <b>Flupyradifurone</b> .
Località che necessitano del trattamento	<b>Fascia Conero (rischio molto elevato): Già consigliato la scorsa settimana.</b> <b>Fascia 3 (elevato rischio):</b> Agugliano, Belvedere Ostrense, Camerata Picena, Castelfidardo, Chiaravalle, Falconara Marittima, Jesi, Loreto, Monsano, Monte San Vito, Montemarciano, Morro d'Alba, Offagna, Osimo, Ostra, Polverigi, San Marcello, Senigallia, Trecastelli. <b>Fascia 2 (rischio medio):</b> Barbara, Castelleone di Suasa, Castelplanio, Corinaldo, Cupramontana, Filottrano, Maiolati Spontini, Mergo, Monteroberto, Montecarotto, Ostra Vetere, Poggio S. Marcello, Rosora, San Paolo di Jesi, Santa Maria Nuova, Serra De' Conti, Staffolo.
Tempi di intervento	<b>Entro la fine della settimana</b>

AZIENDE BIOLOGICHE (metodo adulticida)	
Modalità del trattamento	Su parte della chioma, su tutto il perimetro dell'oliveto ed a file alterne (per 1 ettaro di oliveto utilizzare 1 litro di prodotto commerciale diluito in 4 litri d'acqua)
Prodotti utilizzabili	<b>Spinosad</b> (♣) già formulato con specifica esca pronta per l'uso (max 6 interventi).
Località che necessitano del trattamento	-
Tempi di intervento	-

## VITE

La vite si trova in fase di **maturazione** (BBCH 89).

Le operazioni di vendemmia stanno terminando per tutte le varietà medio/precoci.

Il **Montepulciano** ha evidenziato un ulteriore incremento attestandosi mediamente sui **21° Babo**.

*I valori zuccherini riportati offrono solo un'indicazione approssimativa in quanto possono differire sensibilmente soprattutto in base all'esposizione, al carico produttivo ed alla differente risposta allo stress idrico pregresso.*

## ANDAMENTO METEOROLOGICO DAL 14/09/2022 AL 20/09/2022

	Agugliano (140 m)	Apiro (270 m)	Arcevia (295 m)	Barbara (196 m)	Camerano (120 m)	Castelplanio (330 m)	Corinaldo (160 m)	Cingoli (362 m)	Jesi (96 m)
T. Media (°C)	21.0 (7)	19.6 (7)	19.4 (7)	20.2 (7)	20.9 (7)	19.4 (7)	-	19.5 (7)	20.5 (7)
T. Max (°C)	32.1 (7)	30.6 (7)	30.0 (7)	32.4 (7)	33.5 (7)	29.3 (7)	-	30.9 (7)	33.7 (7)
T. Min. (°C)	9.9 (7)	6.7 (7)	8.3 (7)	9.6 (7)	9.7 (7)	9.7 (7)	-	9.9 (7)	8.9 (7)
Umidità (%)	64.2 (7)	70.8 (7)	64.5 (7)	62.2 (7)	72.5 (7)	67.1 (7)	-	62.7 (7)	67.5 (7)
Prec. (mm)	110.0 (7)	142.2 (7)	191.8 (7)	87.6 (7)	71.2 (7)	157.4 (7)	-	117.8 (7)	118.4 (7)
	Maiolati (350 m)	Moie (183 m)	M. Schiavo (120 m)	Morro d'Alba (116 m)	Osimo (44 m)	S.M. Nuova (217 m)	Sassoferrato (409 m)	Senigallia (25 m)	S. de' Conti (87 m)
T. Media (°C)	20.2 (7)	20.4 (7)	19.6 (7)	20.9 (7)	19.8 (7)	19.9 (7)	18.0 (7)	20.6 (7)	20.5 (7)
T. Max (°C)	30.3 (7)	32.4 (7)	30.3 (7)	31.4 (7)	33.1 (7)	33.2 (7)	27.9 (7)	34.4 (7)	32.4 (7)
T. Min. (°C)	10.5 (7)	9.6 (7)	9.2 (7)	10.9 (7)	8.3 (7)	9.9 (7)	5.4 (7)	8.8 (7)	7.9 (7)
Umidità (%)	59.8 (7)	71.3 (7)	74.0 (7)	73.4 (7)	69.2 (7)	61.2 (7)	67.8 (7)	69.0 (7)	58.9 (7)
Prec. (mm)	91.8 (7)	171.4 (7)	113.8 (7)	132.2 (7)	122.2 (7)	124.4 (7)	222.2 (7)	26.0 (7)	217.4 (7)

## SITUAZIONE METEOROLOGICA ED EVOLUZIONE

L'avanzata dell'alta pressione atlantica si ferma laddove inizia la vasta colata di aria fredda artica che dalla Scandinavia è arrivata ad occupare gran parte dell'Europa centro-orientale. Parte del freddo nordico riesce a tracimare il baluardo alpino ed anche sul nostro paese dunque si registrano temperature inferiori alla media specie sul versante adriatico. Poche le occasioni di instabilità, localizzate soprattutto sulle medie regioni di levante e tra Sicilia e Calabria. Mentre sull'Italia continuano a fluire le correnti settentrionali sull'Atlantico prende forma e si approfondisce la depressione d'Islanda. Da venerdì dunque, la discesa verso la Penisola Iberica della saccatura provocherà il ritorno delle correnti sud-occidentali e ciò comporterà un recupero dei valori termici e della gobba anticiclonica nord-africana. Ben presto però, già dalla seconda parte di sabato, l'aria calo-umida eroderà il cuneo altopressionario e così torneranno a farci visita le precipitazioni a partire dalle regioni settentrionali, in estensione a quelle centrali tra domenica e lunedì.

## PREVISIONE DEL TEMPO SULLE MARCHE

**giovedì 22** Cielo poca o parziale copertura a quote medio-basse in movimento dall'Adriatico, in tendenziale dissolvimento da nord nella seconda parte del pomeriggio. Precipitazioni non se ne prevedono di significative. Venti deboli o moderati in prevalenza nord-orientali. Temperature in calo nei valori minimi.

**venerdì 23** Cielo al mattino, sereno con la presenza di poche nubi basse nella parte iniziale; qualche addensamento sull'Appennino ed espansione di velature da nord-ovest nella seconda parte della giornata. Precipitazioni assenti. Venti deboli, ancora generalmente orientali sulle coste mentre sulle zone interne tenderanno a disporsi da sud-ovest. Temperature massime in recupero.

**sabato 24** Cielo generalmente coperto, al mattino da nuvolosità poco spessa ed alta, dal pomeriggio da stratificazioni più consistenti specie sulle province settentrionali. Precipitazioni attese al momento dal pomeriggio, diffuse sulle province settentrionali dove potranno assumere buona incidenza sul settore montuoso; più occasionali a sud possibili soprattutto sull'Appennino. Venti meridionali, tratti moderati sulla dorsale appenninica, a regime di brezza sulle coste nel pomeriggio. Temperature in aumento specie le massime.

**domenica 25** Cielo nuvoloso con temporanei dissolvimenti a cavallo delle ore centrali della giornata, più estesi sulle coste. Precipitazioni ad oggi attese in due ondate, la prima notturna-mattutina, la seconda pomeridiana-serale, entrambe in estensione dalla dorsale appenninica dove è prevista la maggiore incidenza dei fenomeni. Venti meridionali, al più moderati. Temperature in crescita le minime.

**Qui per le previsioni aggiornate quotidianamente:** <http://meteo.regione.marche.it/previsioni.aspx>

Nel sito <http://www.meteo.marche.it/pi/> è attivo un **Servizio di Supporto per l'Applicazione delle Tecniche di Produzione Integrata e Biologica** dove è possibile la consultazione dei Disciplinari di Produzione e di Difesa Integrata suddivisi per schede culturali. Sono inoltre presenti link che consentono di collegarsi alle principali Banche dati per i prodotti ammessi in Agricoltura Biologica.

Il risultato completo dell'intera **attività di monitoraggio** (meteorologico, fenologico e fitopatologico) effettuato dal Servizio Agrometeorologico è consultabile all'indirizzo:

[http://meteo.regione.marche.it/calmonitoraggio/an\\_home.aspx](http://meteo.regione.marche.it/calmonitoraggio/an_home.aspx)

**Per la consultazione dei prodotti commerciali disponibili sul mercato contenenti i principi attivi indicati nel presente notiziario è possibile fare riferimento alla banca dati disponibile su SIAN (Sistema Informativo Agricolo Nazionale).** **Banca Dati Fitofarmaci** **Banca Dati Bio**



**Tutti i principi attivi indicati nel Notiziario sono previsti nelle Linee Guida per la Produzione Integrata delle Colture, Difesa Fitosanitaria e Controllo delle Infestanti della Regione Marche - 2022. Ciascuno con le rispettive limitazioni d'uso** e pertanto il loro utilizzo risulta **conforme con i principi della difesa integrata volontaria**.

I prodotti contrassegnati con il simbolo (☼) sono ammessi anche in **agricoltura biologica**. Le aziende che applicano soltanto la **difesa integrata obbligatoria**, non sono tenute al rispetto delle limitazioni d'uso dei prodotti fitosanitari previste nelle Linee Guida di cui sopra, per cui possono **utilizzare tutti gli agrofarmaci regolarmente in commercio**, nei **limiti di quanto previsto in etichetta**, applicando comunque **i principi generali di difesa integrata**, di cui all'**allegato III del D.Lgs 150/2012**, e **decidendo quali misure di controllo applicare sulla base della conoscenza dei risultati dei monitoraggi e delle informazioni previste al paragrafo A.7.2.3. del PAN (DM 12 febbraio 2014)**.



Unione Europea / Regione Marche  
PROGRAMMA DI SVILUPPO RURALE 2014-2020  
FONDI EUROPEO AGRICOLI PER LO SVILUPPO RURALE; FONDUE EUROPEE NELLE ZONE RURALI



**Notiziario curato dal Centro Agrometeo Locale di Ancona - Per info: Dr. Giovanni Abate 071/808242**

Prossimo notiziario: **mercoledì 28 settembre 2022**