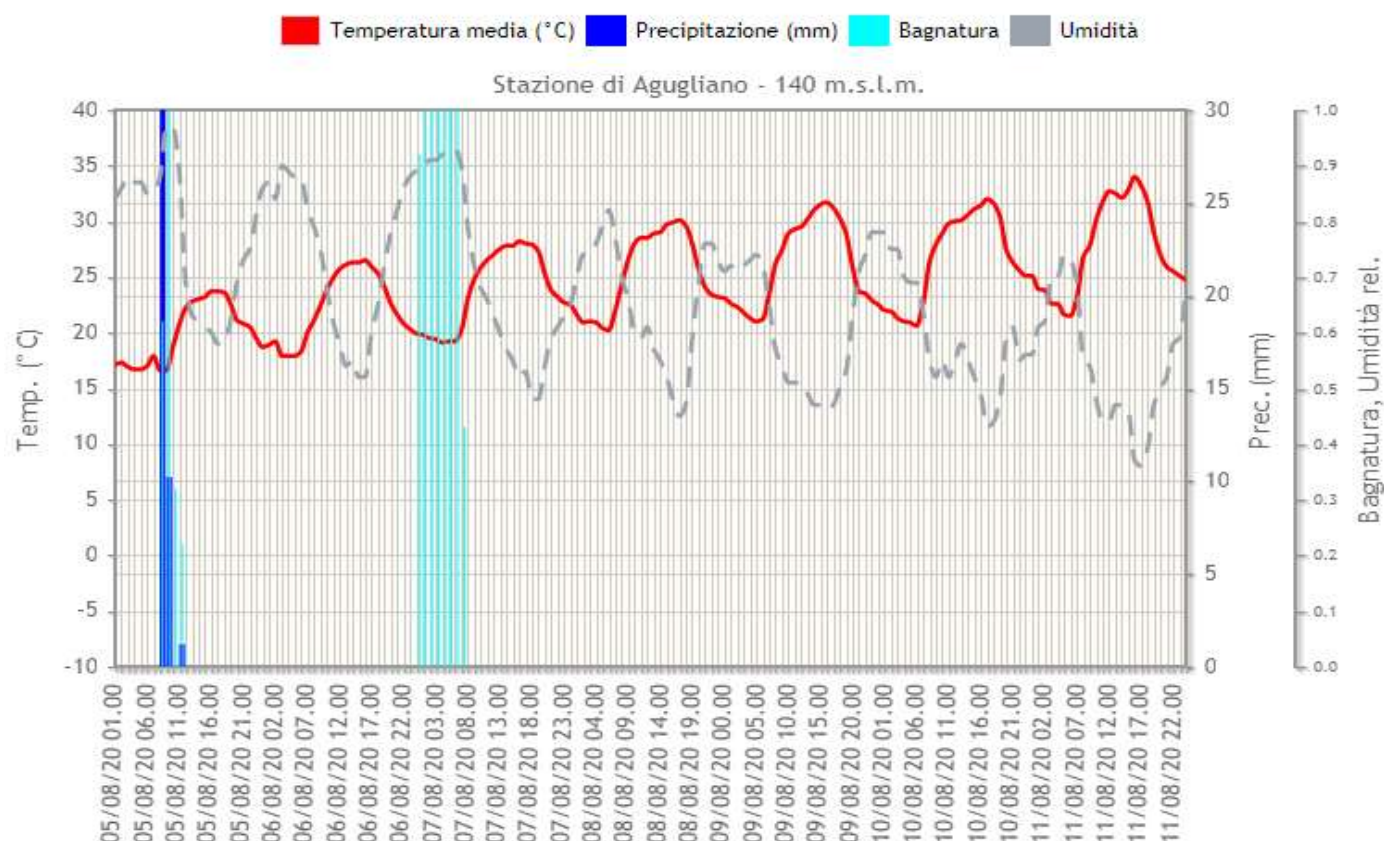




Centro Agrometeo Locale - Via dell'Industria, 1 – Osimo St. Tel. 071/808242 –+ Fax. 071/85979
e-mail: calan@regione.marche.it Sito Internet: www.meteo.marche.it

NOTE AGROMETEOROLOGICHE



Dopo le precipitazioni verificatesi il giorno 5, le temperature, in particolare le massime, dopo un temporaneo calo hanno subito una nuova sensibile risalita.

VITE

La vite si trova nella fase fenologica compresa tra **invaiaura** e **addolcimento acini** (BBCH 83 - 85).

• Oidio, Peronospora e botrite

Visti i trattamenti anticrittogamici consigliati nel precedente notiziario e l'avanzamento della maturazione non si consigliano ulteriori interventi.

• Tignoletta

Si segnala l'incremento di catture di adulti della terza generazione; al fine di ottimizzare la difesa, ove possibile, si consiglia anche di valutare la presenza di uova su 100 grappoli, e di considerare la soglia di intervento del 5% di grappoli con uova o larve.

Per il controllo del fitofago è possibile impiegare in questa fase prodotti ovo-larvicidi quali:

Indoxacarb, *Emamectina* o *Chlorantraniliprole*; oppure posizionare prodotti con attività spiccatamente larvicida quali: *Spinetoram*, *Spinosad* (♣) o *Bacillus thuringiensis* (♣) (per quest'ultimo ripetere il trattamento dopo 8-10 gg).

Si ricorda che gli interventi di difesa contro la **tignoletta della vite** debbono essere correttamente programmati in funzione del prodotto che si intende utilizzare e dei tempi di carenza.

Si ritiene utile ricordare che l'efficacia dei trattamenti consigliati è fortemente influenzata da una corretta gestione della parete fogliare che faciliti il contatto dei prodotti con il grappolo attraverso opportuni interventi di cimatura e sfogliatura nella fascia produttiva.

Si ricorda che per la lotta alla **tignoletta** il disciplinare di difesa integrata ammette al massimo 2 interventi l'anno con prodotti chimici di sintesi.

• **Scaphoideus titanus**

Per il controllo dello Scafoideo, vettore della **Flavescenza dorata della vite**, su indicazione del Servizio Fitosanitario delle Marche, esclusivamente nei comuni di: Offagna, Agugliano, Osimo e Senigallia, ove si è riscontrata la presenza del fitofago, **si consiglia di intervenire** per contenere gli adulti con: *Taufluvalinate*, *Acrinatrina* o *Etofenprox*.

Nel caso di **aziende a conduzione biologica**, ricadenti nei comuni riportati sopra, per il controllo del vettore di **Flavescenza dorata**, si consiglia di intervenire con: *Piretrine* (♣).

(♣) ammesso in agricoltura biologica

Si raccomanda di prestare la massima attenzione ai tempi di carenza dei vari prodotti impiegati in funzione della vendemmia programmata.

OLIVO

L'olivo si trova nella fase fenologica di **completo indurimento nocciolo** BBCH 77.

• **Mosca dell'olivo:**

Anche questa settimana si evidenziano catture piuttosto contenute e l'analisi delle drupe evidenzia una sporadica ovideposizione in atto nella fascia costiera, zona 3 rischio elevato.

Pertanto si ritiene utile **posizionare un trattamento di tipo adulticida nella zona ad elevato rischio.**

La prossima settimana non verrà redatto il Notiziario Agrometeorologico ma sarà comunque garantito il monitoraggio della mosca dell'olivo: qualora fosse necessario fornire indicazioni utili per la difesa verrà pubblicato uno specifico comunicato.

METODO DI DIFESA ADULTICIDA - BIOLOGICO	
Soglia d'intervento	1% di infestazione attiva parzialmente raggiunta
Modalità del trattamento	Su parte della chioma, su tutto il perimetro dell'oliveto ed a file alterne (per 1 ettaro di oliveto utilizzare 1 litro di prodotto commerciale diluito in 4 litri d'acqua)
Prodotti utilizzabili	Spinosad (♣) già formulato con specifica esca pronta per l'uso (max 6 interventi).
Località che necessitano del trattamento	Fascia Conero (rischio molto elevato): Ancona, Camerano, Loreto, Numana, Sirolo. Fascia 3 (elevato rischio): Agugliano, Belvedere Ostrense, Camerata Picena, Castelfidardo, Chiaravalle, Falconara Marittima, Jesi, Monsano, Monte San Vito, Montemarciano, Morro d'Alba, Offagna, Osimo, Ostra, Polverigi, San Marcello, Senigallia, Trecastelli.
Tempi di intervento	entro venerdì 14 agosto

(♣) ammesso in agricoltura biologica

METODO DI DIFESA LARVICIDA (ammesso dalle linee di difesa integrata)	
Soglia d'intervento	10% di infestazione attiva NON raggiunta
Modalità del trattamento	-
Prodotti utilizzabili	-
Località che necessitano del trattamento	nessuna
Tempi di intervento	-

ANDAMENTO METEOROLOGICO DAL 05/08/2020 AL 11/08/2020

	Agugliano (140 m)	Apiro (270 m)	Arcevia (295 m)	Barbara (196 m)	Camerano (120 m)	Castelplanio (330 m)	Corinaldo (160 m)	Cingoli (362 m)	Jesi (96 m)
T. Media (°C)	24.6 (7)	22.4 (7)	24.0 (7)	25.1 (7)	25.7 (7)	24.0 (7)	-	24.7 (7)	24.8 (7)
T. Max (°C)	34.5 (7)	34.0 (7)	34.7 (7)	37.8 (7)	36.3 (7)	34.6 (7)	-	34.2 (7)	33.8 (7)
T. Min. (°C)	15.3 (7)	12.9 (7)	14.4 (7)	16.2 (7)	16.3 (7)	15.9 (7)	-	15.7 (7)	15.7 (7)
Umidità (%)	65.8 (7)	73.8 (7)	66.0 (7)	52.5 (7)	65.2 (7)	67.7 (7)	-	59.1 (7)	81.8 (7)
Prec. (mm)	43.4 (7)	3.8 (7)	0.6 (7)	0.0 (7)	1.4 (7)	0.2 (7)	-	3.2 (7)	8.6 (7)
TT05* (°C)	-	-	-	-	25.8 (7)	-	-	-	25.3 (7)

	Maiolati (350 m)	Moie (183 m)	M. Schiavo (120 m)	Morro d'Alba (116 m)	Osimo (44 m)	S.M. Nuova (217 m)	Sassoferrato (409 m)	Senigallia (25 m)	S. de' Conti (87 m)
T. Media (°C)	24.3 (7)	24.9 (7)	24.2 (7)	25.4 (7)	24.3 (7)	24.3 (7)	22.2 (7)	24.7 (7)	23.9 (7)
T. Max (°C)	33.7 (7)	35.4 (7)	35.5 (7)	34.2 (7)	33.9 (7)	34.6 (7)	33.6 (7)	34.9 (7)	35.8 (7)
T. Min. (°C)	15.3 (7)	15.0 (7)	15.0 (7)	17.1 (7)	16.7 (7)	15.7 (7)	12.3 (7)	16.8 (7)	15.2 (7)
Umidità (%)	63.1 (7)	66.3 (7)	70.2 (7)	71.2 (7)	74.6 (7)	59.3 (7)	63.2 (7)	81.0 (7)	63.0 (7)
Prec. (mm)	0.4 (7)	0.2 (7)	0.8 (7)	3.0 (7)	2.4 (7)	8.8 (7)	0.6 (7)	1.2 (7)	0.0 (7)
TT05* (°C)	25.7 (7)	-	-	-	-	-	-	-	-

SITUAZIONE METEOROLOGICA ED EVOLUZIONE

Nessun mutamento sostanziale rispetto a ieri nello scacchiere europeo. Resta la presenza della saccatura depressionaria atlantica che con il suo apice meridionale risucchia aria torrida africana verso il Mediterraneo Centrale, Italia compresa. Il robusto campo anticiclonico centrale risulta dunque consolidato con il suo asse di traiettoria saldamente ancorato all'Europa Centrale e capace di elevarsi fin sul Mar di Norvegia. Sul nostro Stivale persistono pertanto valori termici elevati con afa nelle ore centrali, soleggiamento diffuso offuscamento solo in parte al nord in particolare sull'arco alpino a causa dei temporali pomeridiani.

La settimana che conduce al ferragosto proseguirà senza particolari scossoni sia sotto il profilo barico che termico. E' pur vero che il promontorio altopressionario che protegge la penisola verrà infastidito sul lato occidentale dal vortice che va prendendo forma nei pressi del Golfo di Biscaglia e che nelle prossime ore accentuerà le infiltrazioni umide dal versante alpino occidentale. Ne conseguirà una lieve e temporanea flessione termica da venerdì ed un'accentuazione delle piogge e dei temporali che affliggono l'arco alpino. Per sabato qualche manifestazione potrà scendere anche al centro prediligendo la dorsale appenninica. L'afa si farà dunque ancora sentire e il soleggiamento sarà duraturo al centro-sud.

PREVISIONE DEL TEMPO SULLE MARCHE

giovedì 13 Cielo sereno o poco nuvoloso con qualche cumulo pomeridiano sull'Appennino e qualche velatura di passaggio da ponente. Precipitazioni assenti. Venti trascurabili tranne nelle ore più calde della giornata per l'innescò delle brezze orientali. Temperature in leggera crescita le massime. Altri fenomeni afa.

venerdì 14 Cielo sereno o poco coperto da innocui passaggi da ovest al mattino; ancora addensamenti pomeridiani sull'Appennino; ritorno del sereno per la sera. Precipitazioni non previste. Venti deboli sud-occidentali in mattinata, consueto innescò di brezze dall'Adriatico da est-sud-est. Temperature senza particolari variazioni. Altri fenomeni afa.

sabato 15 Cielo sereno nella prima parte della mattinata, formazione ed incremento di accumuli sulla fascia collinare e montuosa, specie a nord, nelle ore centrali-pomeridiane; ritorno dei dissolvimenti nell'ultima parte del giorno. Precipitazioni non si escludono locali e brevi fenomeni pomeridiani sull'entroterra, più probabilmente a nord. Venti deboli o moderati settentrionali. Temperature in flessione soprattutto le massime. Altri fenomeni locale afa nelle ore più calde della giornata.

domenica 16 Cielo sereno o poco nuvoloso. Precipitazioni assenti. Venti avvertibili principalmente quando, nelle ore più calde della giornata, si attiveranno le brezze dall'Adriatico. Temperature non si prevedono significative variazioni. Altri fenomeni locale afa nelle ore più calde della giornata.

Qui per le previsioni aggiornate quotidianamente: <http://meteo.regione.marche.it/previsioni.aspx>

Nel sito <http://www.meteo.marche.it/pi/> è attivo un **Servizio di Supporto per l'Applicazione delle Tecniche di Produzione Integrata e Biologica** dove è possibile la consultazione dei Disciplinari di Produzione e di Difesa Integrata suddivisi per schede colturali. Sono inoltre presenti link che consentono di collegarsi alle principali Banche dati per i prodotti ammessi in Agricoltura Biologica.

Il risultato completo dell'intera **attività di monitoraggio** (meteorologico, fenologico e fitopatologico) effettuato dal Servizio Agrometeorologico è consultabile all'indirizzo:

http://meteo.regione.marche.it/calmonitoraggio/an_home.aspx

Per la consultazione dei prodotti commerciali disponibili sul mercato contenenti i principi attivi indicati nel presente notiziario è possibile fare riferimento alla banca dati disponibile su SIAN (Sistema Informativo Agricolo Nazionale).

[Banca Dati](#)



[Fitofarmaci](#)

[Banca Dati](#)



[Bio](#)

Tutti i principi attivi indicati nel Notiziario sono previsti nelle Linee Guida per la Produzione Integrata delle Colture, Difesa Fitosanitaria e Controllo delle Infestanti della Regione Marche - 2020. Ciascuno con le rispettive limitazioni d'uso e pertanto il loro utilizzo risulta **conforme con i principi della difesa integrata volontaria.**

http://www.meteo.marche.it/news/LineeGuidaPI_DifesaFito_2020.pdf

I prodotti contrassegnati con il simbolo (♣) sono ammessi anche in **agricoltura biologica**. Le aziende che applicano soltanto la **difesa integrata obbligatoria**, non sono tenute al rispetto delle limitazioni d'uso dei prodotti fitosanitari previste nelle Linee Guida di cui sopra, per cui possono **utilizzare tutti gli agrofarmaci regolarmente in commercio**, nei **limiti di quanto previsto in etichetta**, applicando comunque **i principi generali di difesa integrata**, di cui all'**allegato III del D.Lgs 150/2012**, e **decidendo quali misure di controllo applicare sulla base della conoscenza dei risultati dei monitoraggi e delle informazioni previste al paragrafo A.7.2.3. del PAN (DM 12 febbraio 2014).**



Unione Europea / Regione Marche
PROGRAMMA DI SVILUPPO RURALE 2014-2020
FONDI EUROPEO AGRICOLI PER LO SVILUPPO RURALE E FONDI REGIONALI



Notiziario curato dal Centro Agrometeo Locale di Ancona - Per info: Dr. Giovanni Abate 071/808242

Prossimo notiziario: **mercoledì 26 agosto 2020**