



AGROMETEOROLOGICO

Di Produzione Integrata
per le province di Ascoli Piceno e Fermo

Notiziario

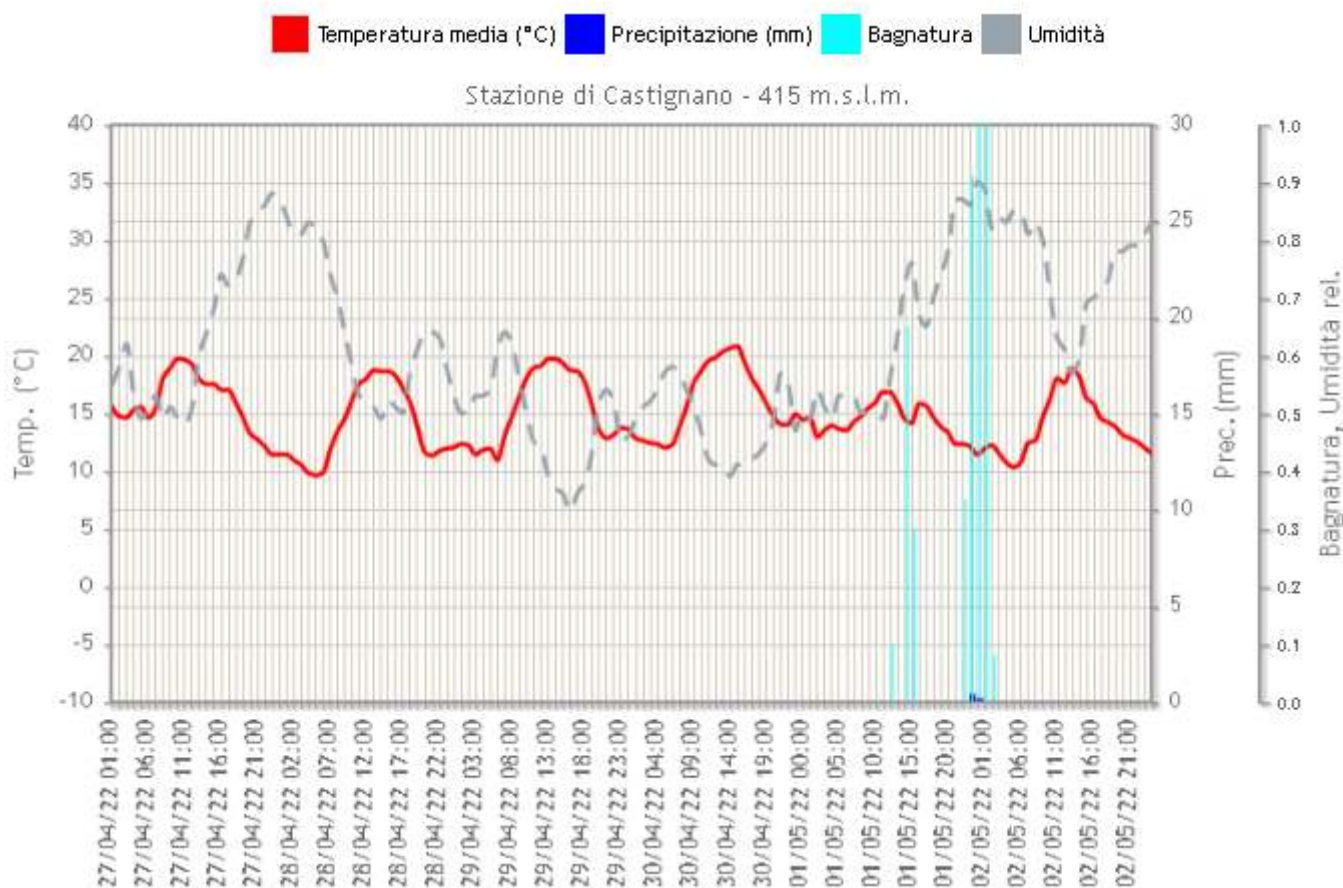
17
4 Maggio
2022

Centro Agrometeo Locale Via Indipendenza 2-4, Ascoli Piceno Tel. 0736/336443 e Fax. 0736/344240
e-mail: calap@regione.marche.it Sito Internet: <http://meteo.marche.it/assam>

NOTE AGROMETEOROLOGICHE

Nella scorsa settimana abbiamo avuto tempo stabile e soleggiato ad eccezione di Domenica 1° Maggio dove si sono registrate deboli piogge a carattere sparso. Le temperature sono state intorno alla media del periodo.

Nel seguente link si possono consultare i grafici orari dell'andamento meteo aggiornati:
http://meteo.regione.marche.it/calmonitoraggio/ap_home.aspx



VITE

La fase fenologica è compresa tra **grappoli visibili** e **grappoli separati** (BBCH 53 – 55).

• Peronospora e Oidio

Le poche piogge verificatesi domenica, non sono state in grado di innescare l'infezione primaria, ed anche **il nostro modello previsionale non evidenzia ad oggi rischi di Peronospora.**

Si continua a segnalare una **moderata pressione di Oidio.**

Attualmente la coltura è protetta dal trattamento consigliato nel notiziario precedente che garantirà il suo effetto per tutta la settimana, pertanto **non si consigliano nuovi interventi.**

Per le aziende a conduzione biologica si consiglia di seguire le stesse indicazioni sopra riportate.

- **Tignoletta**

Continua il **volo di prima generazione** di questo fitofago.

CEREALI AUTUNNO VERNINI

La maggior parte degli appezzamenti si trova tra la fase di **fine botticella** ed **inizio spigatura** (BBCH 45 - 51).

- **Stato fitosanitario**

Non si segnalano in questo momento problematiche fitosanitarie rilevanti a carico dell'apparato fogliare.

Risulta tuttavia essenziale in questa fase il controllo preventivo della **Fusariosi della spiga**, che pregiudica sia la quantità che la qualità della granella e, soprattutto, può produrre micotossine pericolose per la salute umana.

Si consiglia quindi di effettuare un **intervento fungicida***, capace di tenere sotto controllo anche l'eventuale comparsa di *Oidio*, *Ruggini* e *Septoria* (ad oggi non presenti) sulle foglie superiori con:

Tebuconazolo, Tetraconazolo, Protioconazolo, Bromuconazolo, Metconazolo, Procloraz, Pyraclostrobin, Pythium oliganrdum (♣)

(*) È ammesso un solo trattamento all'anno, indipendentemente dall'avversità che necessita combattere. Sono ammesse al massimo 2 sostanze attive candidate alla sostituzione indipendentemente dall'avversità.

Nel caso in qualche appezzamento fossero presenti problematiche fitosanitarie di natura diversa, è possibile aggiungere p.a. specifici presenti nel disciplinare di difesa integrata.

Per le aziende a conduzione biologica si consiglia di utilizzare il p.a. sopra indicato col simbolo (♣).

- **Afidi, Cimici e Lema**

Nei nostri siti di monitoraggio, ad oggi, risultano scarsamente presenti, pertanto **non è consigliabile aggiungere alcun insetticida** al momento del trattamento, che risulterebbe dannoso all'entomofauna utile.

Si consiglia comunque di verificare attentamente le singole situazioni aziendali.

FRUTTIFERI

La fase fenologica raggiunta nell'**albicocco** è Accrescimento frutti **BBCH 74-76**, il **ciliegio** si trova fra Scamicatura e ingrossamento frutti **BBCH 72-74**, il **susino** fra Scamicatura e ingrossamento frutti **BBCH 72 - 74**, il **pesco** fra Scamicatura e ingrossamento frutti **BBCH 72 - 74**.

Il **melo** e nella fase di Fioritura e Allegagione **BBCH 65 - 71** il **pero** è tra la fase di Allegagione e ingrossamento frutti **BBCH 71-72**.

Sono iniziate le prime catture di **Carpocapsa**, si consiglia al momento di non effettuare alcun trattamento e di attendere le indicazioni che verranno fornite con il prossimo Notiziario.

OLIVO

Si ricorda a coloro i quali hanno deposto i rami esca alla base degli olivi, per attirare il **Fleotribo** a deporvi le uova, di raccogliarli e distruggerli.

L.R. 33/12 Art 8 comma 1: "Durante il periodo di fioritura sono vietati i trattamenti con prodotti fitosanitari ed erbicidi su vegetazione spontanea, su colture erbacee, arboree e ornamentali. I trattamenti fitosanitari sono altresì vietati in presenza di fioritura delle vegetazioni sottostanti le coltivazioni. In tale caso il trattamento può essere eseguito solo se è stata preventivamente effettuata la trinciatura o lo sfalcio di tali vegetazioni con asportazione totale delle loro masse, o nel caso in cui i fiori di tali essenze risultano completamente essiccati in modo da non attirare più le api."

APPUNTAMENTI E COMUNICAZIONI

La **19° Rassegna Nazionale degli oli monovarietali**, organizzata dall'ASSAM, si terrà nel fine settimana **7-8 maggio 2022** nella città di **Ancona**, presso la **Mole Vanvitelliana**.

L'evento è inserito nell'ambito del **FESTIVAL DEL GUSTO**, grazie alla importante sinergia con l'Associazione FLAVOR culturadigusto, Food Brand Marche e Comune di Ancona.

Oltre alla Rassegna degli oli, il Festival ospiterà la **2° Rassegna nazionale della pasta di grano duro e i prodotti certificati DOP, IGP, DOC e delle Marche**.

Saranno due giornate ricche di appuntamenti, degustazioni, seminari di aggiornamento rivolti agli assaggiatori di olio, Talk show su pasta e olio, con consegna riconoscimenti ai produttori di eccellenza.

PRESSO IL CANALONE DELLA MOLE VANVITELLIANA:

- 1 varietà un olio: percorso degli oli monovarietali, mostra mercato delle eccellenze olearie.
- degustazione ed esposizione prodotti certificati delle Marche
- cultura di gusto in pillole: esperti assaggiatori FLAVOR raccontano...

PRESSO LA SALA DELLE POLVERI:

- esposizione oli ammessi alla rassegna
- esposizione paste ammesse alla rassegna
- esposizione 4° mostra fotografica "CIBUS l'uomo è ciò che mangia"
- degustazioni e seminari di aggiornamento

PRESSO L'AUDITORIUM:

Talk show "Analisi sensoriale: protagonista la PASTA"

Talk show "Oli monovarietali: il gusto del Terroir"

Programma completo su www.assam.marche.it e www.olimonovarietali.it

L'intera manifestazione non prevede biglietto di ingresso, tutti gli eventi sono gratuiti, prenotazione obbligatoria (tranne i Talk Show su pasta e olio) fino ad esaurimento 30 posti disponibili.

Censimento olivi secolari/monumentali Marche

L'ASSAM, nell'ambito della Legge Regionale 3 giugno 2003, n. 12 - Tutela delle risorse genetiche animali e vegetali del territorio marchigiano, sta effettuando un'indagine conoscitiva per l'individuazione di piante di olivo secolari/monumentali della principali varietà autoctone delle Marche, nell'area di origine e/o maggiore diffusione, con l'obiettivo di conservare la biodiversità olivicola delle Marche *in situ*.

Sugli esemplari che, a seguito di sopralluoghi, verranno ritenuti di maggior interesse storico/monumentale verranno effettuate catalogazione, identificazione genetica e datazione con C14 e divulgazione attraverso inserimento in un catalogo degli olivi monumentali delle Marche.

Nel 2022 l'indagine si concentrerà sulle varietà minori: **Ascolana dura, Capolga, Cornetta, Nebbia del Menocchia, Nostrale di Rigali, Sargano di San Benedetto, Carbò, Zampello, Sarganella, Mignolone**.

Si chiede ad aziende olivicole, associazioni, enti ed Istituzioni di segnalare entro la fine di maggio esemplari di interesse storico di suddette varietà all'indirizzo mail alfei_barbara@assam.marche.it; successivamente verrà inviata una scheda da compilare da cui risultino: varietà identificata, localizzazione, età presunta, circonferenza del tronco (nel caso di tronco unico, altrimenti la circonferenza della forma teorica del tronco intero).

Verranno quindi programmati sopralluoghi presso le aziende con esemplari ritenuti di maggiore interesse.

Si segnala che **mercoledì 18 maggio alle ore 10.30** (on line) si terrà il Webinar "**Caratterizzazione e valorizzazione della biodiversità olivicola delle Marche**" per presentare i risultati di un triennio di indagini. Per programma e iscrizione clicca su

[Webinar: Caratterizzazione e valorizzazione della biodiversità olivicola delle Marche - Olivo e Olio \(edagricole.it\)](http://edagricole.it)

Tutti i principi attivi indicati nel Notiziario sono previsti nelle “Linee Guida per la Produzione Integrata delle Colture, Difesa Fitosanitaria e Controllo delle Infestanti” della Regione Marche - 2022 http://www.meteo.marche.it/news/LG_difesa_integrata_marche_2022.pdf con le rispettive limitazioni e pertanto il loro utilizzo risulta conforme con i principi della difesa integrata volontaria.

Le aziende che applicano soltanto la difesa integrata obbligatoria, non sono tenute al rispetto delle limitazioni d'uso dei prodotti fitosanitari previste nelle Linee Guida di cui sopra, per cui possono utilizzare tutti gli agro farmaci regolarmente in commercio, nei limiti di quanto previsto in etichetta, applicando comunque i principi generali di difesa integrata, di cui all'allegato III del D.Lgs 150/2012, e decidendo quali misure di controllo applicare sulla base della conoscenza dei risultati dei monitoraggi e delle informazioni previste al paragrafo A.7.2.3. del PAN (DM 12 febbraio 2014). Con il simbolo (♣) vengono indicati i principi attivi ammessi in agricoltura biologica. Le aziende che applicano soltanto la **difesa integrata obbligatoria** non sono tenute al rispetto delle limitazioni d'uso dei prodotti fitosanitari previste nelle Linee Guida di cui sopra, per cui possono **utilizzare tutti gli agrofarmaci regolarmente in commercio, nei limiti di quanto previsto in etichetta**, applicando comunque i **principi generali di difesa integrata**, di cui all'allegato III del D.Lgs 150/2012, e decidendo quali misure di controllo applicare sulla base della conoscenza dei risultati dei monitoraggi e delle informazioni previste al paragrafo **A.7.2.3. del PAN (DM 12 febbraio 2014)**

Nel sito www.meteo.marche.it è attivo un **Servizio di Supporto per l'Applicazione delle Tecniche di Produzione Integrata e Biologica** dove è possibile la consultazione dei Disciplinari di Produzione e di Difesa Integrata suddivisi per schede colturali. Sono inoltre presenti link che consentono di collegarsi alle principali Banche dati per i prodotti ammessi in Agricoltura Biologica.

Per la consultazione dei prodotti commerciali disponibili sul mercato contenenti i principi attivi indicati nel presente notiziario è possibile fare riferimento alla banca dati disponibile su SIAN.

[Banca Dati Fitofarmaci](#)



[Banca Dati Bio](#)



ANDAMENTO METEOROLOGICO DAL 27/04/2022 AL 03/05/2022

	Offida (215 m)	Montedinove (390 m)	Carassai (143 m)	Cupra Marittima (260 m)	Montalto Marche (334 m)	Ripatransone (218 m)	Castignano (415 m)	Spinetoli (114 m)	Fermo (38 m)
T. Media (°C)	15.3 (7)	14.3 (7)	13.8 (7)	15.3 (7)	14.3 (7)	14.5 (7)	14.9 (7)	15.6 (7)	14.7 (7)
T. Max (°C)	22.4 (7)	21.9 (7)	23.2 (7)	21.5 (7)	20.5 (7)	21.7 (7)	22.1 (7)	22.3 (7)	23.8 (7)
T. Min. (°C)	9.7 (7)	7.7 (7)	5.4 (7)	10.2 (7)	8.2 (7)	9.8 (7)	9.2 (7)	8.7 (7)	6.6 (7)
Umidità (%)	57.5 (7)	77.9 (7)	74.5 (7)	61.1 (7)	57.7 (7)	50.3 (7)	62.0 (7)	56.6 (7)	68.2 (7)
Prec. (mm)	1.0 (7)	1.4 (7)	0.0 (7)	0.2 (7)	0.2 (7)	0.0 (7)	3.8 (7)	0.0 (7)	0.2 (7)
ETP (mm)	25.6 (7)	26.8 (7)	30.3 (7)	23.6 (7)	23.6 (7)	23.7 (7)	25.1 (7)	26.9 (7)	29.2 (7)

	Servigliano (229 m)	Montefiore dell'Aso (58 m)	Castel di Lama (200 m)	Cossignan o (290 m)	Montegiorgio (208 m)	Montefortino (772 m)	Sant'Elpidio a Mare (80 m)	Montelparo (258 m)	Monterub- biano (92 m)
T. Media (°C)	-	14.5 (7)	14.1 (7)	14.4 (7)	15.2 (7)	10.3 (7)	14.8 (7)	14.8 (7)	-
T. Max (°C)	-	22.3 (7)	21.2 (7)	21.8 (7)	24.2 (7)	18.3 (7)	21.9 (7)	24.7 (7)	-
T. Min. (°C)	-	7.3 (7)	8.3 (7)	9.5 (7)	7.5 (7)	3.6 (7)	9.2 (7)	6.3 (7)	-
Umidità (%)	-	69.2 (7)	65.5 (7)	54.3 (7)	62.0 (7)	70.5 (7)	55.6 (7)	66.3 (7)	-
Prec. (mm)	-	0.4 (7)	3.2 (7)	0.6 (7)	1.2 (7)	7.6 (7)	0.6 (7)	0.4 (7)	-
ETP (mm)	-	27.9 (7)	25.5 (7)	24.1 (7)	30.6 (7)	23.1 (7)	25.0 (7)	31.8 (7)	-

SITUAZIONE METEOROLOGICA ED EVOLUZIONE

Tra i pochi mutamenti barici che si evidenziano dalle immagini satellitari c'è l'ulteriore abbassamento della saccatura britannica verso i Pirenei. Da qui va a dare manforte al vortice, oramai ben consolidato, in circolo tra la penisola iberica, il Marocco e l'Algeria, il quale non riesce però a muoversi in direzione orientale per l'interferenza della piccola cupola anticiclonica libica.

Inoltre l'area depressionaria ancora in azione tra i Balcani e il Mare del Nord appare più frastagliata e eterogenea, ciò nonostante capace insieme ai flussi umidi tirrenici di destabilizzare un po' i pomeriggi italiani soprattutto a ridosso dell'arco alpino e della dorsale appenninica. Il braccio di ferro fra il circolo depressionario occidentale e il promontorio nord-africano vedrà il primo trovare la forza per domani di far indietreggiare il secondo più a sud e liberare il blocco posto sul Mediterraneo Centrale. Così il vortice troverà spazio per procedere verso la nostra penisola e per domani e venerdì il maltempo sarà più strutturale e diffuso grazie ai corposi bastimenti umidi in ingresso dal Mar Tirreno. Tali convogli saranno rilasciati sotto forma di precipitazioni piuttosto abbondanti e diffuse sul Bel Paese. Per sabato resterà ancora un retaggio dell'instabilità sebbene con caratteristiche meno intense rispetto a venerdì. Nel frattempo i venti di libeccio produrranno un graduale rialzo termico.

PREVISIONE DEL TEMPO SULLE MARCHE

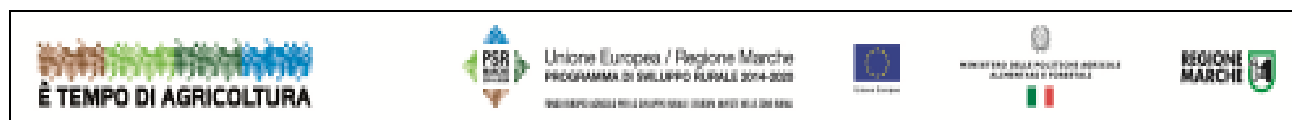
Giovedì 5 Cielo a divenire prevalentemente nuvoloso, dapprima con nubi medio-alte, poi dal pomeriggio e per la sera con stratificazioni più basse specie sulla fascia interna. Precipitazioni ai fenomeni sparsi, anche a carattere di rovescio in ingresso da sud-ovest principalmente sulla dorsale appenninica e preappenninica nelle ore centrali e pomeridiane, seguirà una espansione del maltempo più strutturata da ponente dalla sera e durante la notte, più intensa sulle province settentrionali. Venti moderati sud-orientali. Temperature mediamente stazionarie.

Venerdì 6 Cielo generalmente molto nuvoloso. Precipitazioni diffuse nottetempo, piuttosto durature e dapprima più intense sulle province settentrionali, poi in estensione sulla fascia interna; attenuazione nel proseguo. Venti moderati orientali. Temperature in aumento nei valori minimi, in flessione nei massimi. Altri fenomeni

Sabato 7 Cielo generalmente nuvoloso fino alle ore centrali, prevalentemente nel proseguo, Precipitazioni di debole intensità, abbastanza diffuse sulla fascia interna con predilezione meridionale. Venti moderati nord-orientali. Temperature in calo le massime. Altri fenomeni

Domenica 8 Cielo generalmente nuvoloso fino alle ore centrali, rasserenamenti progressivi da sud-est nel corso del pomeriggio-sera. Precipitazioni dapprima incidenti soprattutto sulle province meridionali, poi in arroccamento sulla fascia interna, scemando lentamente nel pomeriggio. Venti moderati settentrionali. Temperature in lieve rialzo nei valori massimi. Altri fenomeni

Previsioni elaborate dal C. O. di AgroMeteorologia – ASSAM: www.meteo.marche.it



Notiziario curato dal Centro Agrometeo Locale di Ascoli Piceno e Fermo

Ai sensi del D. Lgs. n. 196/2003 e successive modifiche vi informiamo che i vostri dati personali comuni sono acquisiti e trattati nell'ambito e per le finalità della fornitura, dietro vostra richiesta, del presente servizio informativo, nonché per tutti gli adempimenti conseguenti. Il titolare del trattamento è: ASSAM - via dell'Industria, 1 Osimo Stazione, a cui potete rivolgervi per esercitare i vostri diritti di legge. L'eventuale revoca del consenso al trattamento comporterà, fra l'altro, la cessazione dell'erogazione del presente servizio.

Per informazioni: Per. Agr. Dante Ripa 0736/336443-0734/658959

Prossimo notiziario **Mercoledì 11 Maggio**