



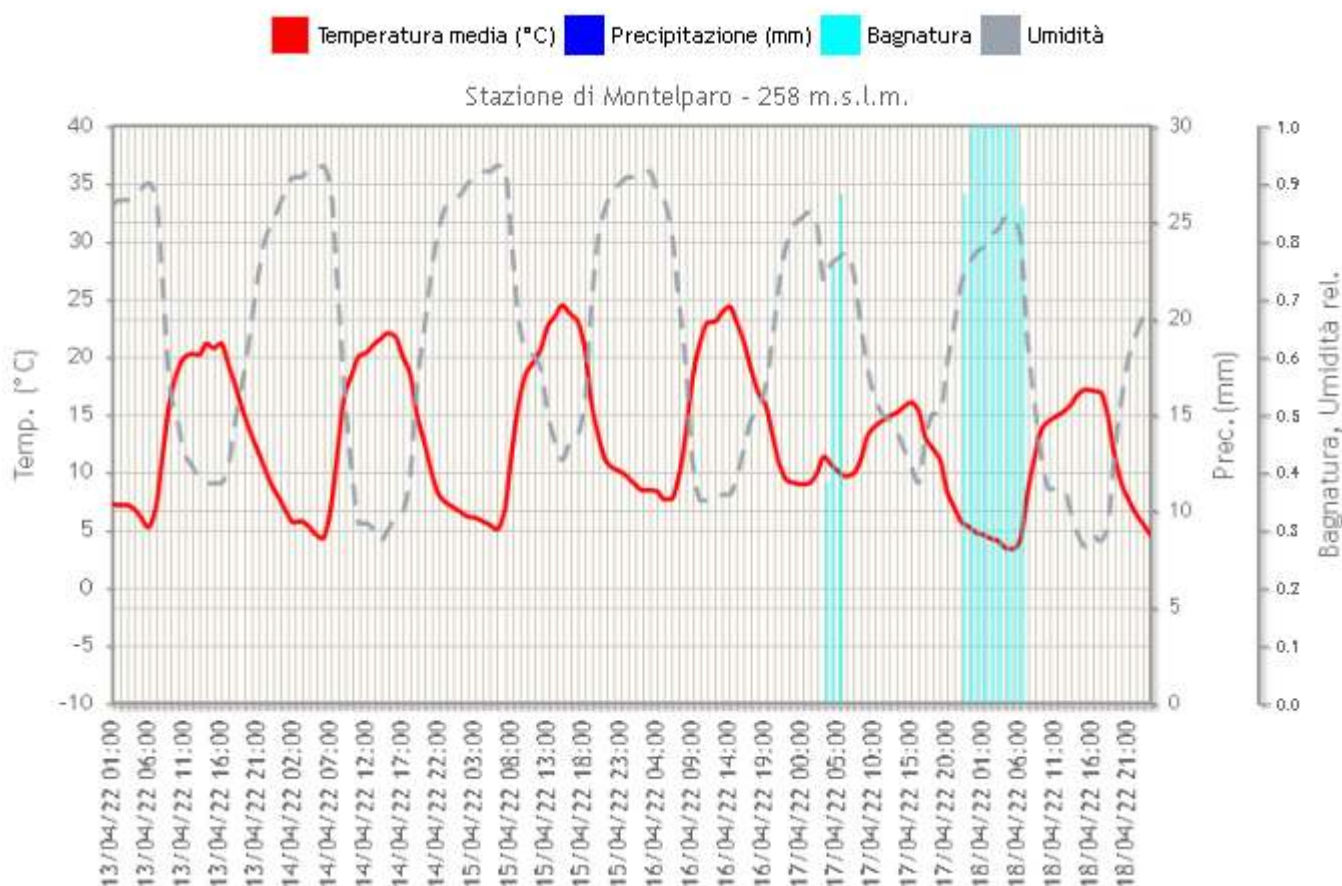
Centro Agrometeo Locale Via Indipendenza 2-4, Ascoli Piceno Tel. 0736/336443 e Fax. 0736/344240
e-mail: calap@regione.marche.it Sito Internet: <http://meteo.marche.it/assam>

NOTE AGROMETEOROLOGICHE

La settimana appena trascorsa è stata caratterizzata da tempo stabile con giornate soleggiate e forti escursioni termiche tra il giorno e la notte.

Nel seguente link si possono consultare i grafici orari dell'andamento meteo aggiornati:

http://meteo.regionemarche.it/calmonitoraggio/ap_home.aspx



FRUTTIFERI

La fase fenologica raggiunta nell'**albicocco** è Accrescimento frutti **BBCH 73-74**, il **ciliegio** si trova fra inizio Fioritura e Caduta petali **BBCH 60 - 67**, il **susino** fra Allegazione e Scamiciatura **BBCH 71 - 72**, il **pescio** fra Allegazione e Scamiciatura **BBCH 71 - 72**.

Il **melo** e nella fase di Bottoni rosa e Fioritura **BBCH 57 - 65** il **pero** è nella fase di Fioritura e Allegazione **BBCH 65 - 71**.

DIFESA DEL FRUTTETO CON IL METEODO DELLA CONFUSIONE /DISORIENTAMENTO SESSUALE

Il particolare andamento meteorologico primaverile ha influenzato lo sviluppo vegetativo dei fruttiferi e l'inizio dello sfarfallamento dei microlepidotteri dannosi; pertanto, al fine di contrastare già i primi accoppiamenti si consiglia, **di posizionare i dispenser per Carpocapsa in tutti gli areali frutticoli.**

Si consiglia per coloro che intendono effettuare il monitoraggio aziendale dei voli di Carpocapsa di posizionare le trappole a feromoni

VITE

La fase fenologica della vite è compresa (variabilmente a seconda dei vitigni, delle località e dell'esposizione) tra **apertura gemme** e **grappoli visibili** (BBCH 08 – 53).

- **Peronospora e Oidio**

Le condizioni meteo degli ultimi giorni non hanno creato le premesse per eventi infettivi, ed anche il nostro modello previsionale **non evidenzia ad oggi rischi né di Peronospora né di Oidio**.

Al momento quindi non vi è la necessità di intervento.

- **Tignoletta**

E' in corso il **volo di prima generazione** di questo fitofago con **moderate catture**. Per questa generazione, che difficilmente arreca danni, non sono previsti interventi di difesa.

CEREALI AUTUNNO VERNINI

La maggior parte degli appezzamenti si trovano tra la fase di levata e inizio botticella **BBCH 30-41**.

- **Concimazione Azotata**

Per quanto riguarda la concimazione, **si ricorda** che in corrispondenza della fase di **levata** è necessario eseguire la seconda azotatura con un ulteriore 50% della dose stabilita, per poi **completare l'apporto di azoto** in corrispondenza della fase di **inizio botticella**.

Stato sanitario

Non risultano presenti patologie a carico dell'apparato fogliare quindi al momento non vi è la necessità di interventi chimici.

COMUNICAZIONI

Con Decreto del Dirigente della Direzione Agricoltura e Sviluppo Rurale n.255 del 24 marzo 2022 è stata concessa la deroga alle "Linee guida per la produzione integrata delle colture, difesa fitosanitaria e controllo delle infestanti" della Regione Marche 2022 secondo il dettaglio della tabella seguente:

Ambito applicazione della deroga	DEROGHE AL DISCIPLINARE
Tutto il territorio della REGIONE MARCHE	Si consente per il controllo di afidi su pisello l'utilizzo di prodotti a base di flupyradifurone specificatamente autorizzati all'impiego. La deroga è consentita in conformità alle modalità d'uso riportate in etichetta del formulato commerciale effettuando il trattamento prima della fase fenologica di inizio fioritura o dalla fase di post allegagione, comunque in assenza di fiori aperti nella coltura , nel rispetto della L.R. 19 novembre 2012, n. 33 - Disposizioni regionali in materia di apicoltura.

Il testo integrale del documento è consultabile e scaricabile al seguente indirizzo:

https://www.regione.marche.it/Portals/0/Agricoltura/ProduzioneIntegrata/DDD_ASR_2022_0255.pdf oppure:

http://www.meteo.marche.it/news/DDD_ASR_255_2022_deroga_pisello.pdf

Con Decreto del Dirigente della Direzione Agricoltura e Sviluppo Rurale n. 195 del 14 marzo 2022 sono state approvate le "**Linee Guida per la Produzione Integrata delle colture, Difesa Fitosanitaria e Controllo delle Infestanti**" della Regione Marche 2022 è possibile la consultazione al seguente link: http://www.meteo.marche.it/news/LG_difesa_integrata_marche_2022.pdf

Tutti i principi attivi indicati nel Notiziario sono previsti nelle "Linee Guida per la Produzione Integrata delle Colture, Difesa Fitosanitaria e Controllo delle Infestanti" della Regione Marche - 2022 http://www.meteo.marche.it/news/LG_difesa_integrata_marche_2022.pdf

con le rispettive limitazioni e pertanto il loro utilizzo risulta conforme con i principi della difesa integrata volontaria.

Le aziende che applicano soltanto la difesa integrata obbligatoria, non sono tenute al rispetto delle limitazioni d'uso dei prodotti fitosanitari previste nelle Linee Guida di cui sopra, per cui possono utilizzare tutti gli agro farmaci regolarmente in commercio, nei limiti di quanto previsto in etichetta, applicando comunque i principi generali di difesa integrata, di cui all'allegato III del D.Lgs 150/2012, e decidendo quali misure di controllo applicare sulla base della conoscenza dei risultati dei monitoraggi e delle informazioni previste al paragrafo A.7.2.3. del PAN (DM 12 febbraio 2014). Con il simbolo (☘) vengono indicati i principi attivi ammessi in agricoltura biologica. Le aziende che applicano soltanto la **difesa integrata obbligatoria** non sono tenute al rispetto delle limitazioni d'uso dei prodotti fitosanitari previste nelle Linee Guida di cui sopra, per cui possono **utilizzare tutti gli agrofarmaci regolarmente in commercio, nei limiti di quanto previsto in etichetta**, applicando comunque i **principi generali di difesa integrata**, di cui all'allegato III del D.Lgs 150/2012, e decidendo quali misure di controllo applicare sulla base della conoscenza dei risultati dei monitoraggi e delle informazioni previste al paragrafo A.7.2.3. del PAN (DM 12 febbraio 2014)

Nel sito www.meteo.marche.it è attivo un **Servizio di Supporto per l'Applicazione delle Tecniche di Produzione Integrata e Biologica** dove è possibile la consultazione dei Disciplinari di Produzione e di Difesa Integrata suddivisi per schede colturali. Sono inoltre presenti link che consentono di collegarsi alle principali Banche dati per i prodotti ammessi in Agricoltura Biologica.

Per la consultazione dei prodotti commerciali disponibili sul mercato contenenti i principi attivi indicati nel presente notiziario è possibile fare riferimento alla banca dati disponibile su SIAN.

[Banca Dati Fitofarmaci](#)



[Banca Dati Bio](#)



ANDAMENTO METEOROLOGICO DAL 13/04/2022 AL 19/04/2022

	Offida (215 m)	Montedinove (390 m)	Carassai (143 m)	Cupra Marittima (260 m)	Montalto Marche (334 m)	Ripatransone (218 m)	Castignano (415 m)	Spinetoli (114 m)	Fermo (38 m)
T. Media (°C)	12.4 (7)	11.9 (7)	11.2 (7)	12.3 (7)	11.7 (7)	11.6 (7)	12.0 (7)	13.0 (7)	12.0 (7)
T. Max (°C)	20.5 (7)	21.2 (7)	22.2 (7)	19.8 (7)	20.5 (7)	20.4 (7)	20.5 (7)	21.9 (7)	23.3 (7)
T. Min. (°C)	5.2 (7)	3.6 (7)	1.0 (7)	6.2 (7)	4.6 (7)	5.2 (7)	5.9 (7)	5.2 (7)	2.1 (7)
Umidità (%)	59.0 (7)	75.5 (7)	72.0 (7)	64.3 (7)	57.2 (7)	51.9 (7)	61.6 (7)	58.4 (7)	68.2 (7)
Prec. (mm)	0.2 (7)	1.2 (7)	0.0 (7)	0.0 (7)	0.6 (7)	0.0 (7)	0.0 (7)	0.0 (7)	0.0 (7)
ETP (mm)	20.7 (7)	22.8 (7)	25.5 (7)	19.4 (7)	19.9 (7)	19.6 (7)	19.9 (7)	22.0 (7)	24.4 (7)

	Servigliano (229 m)	Montefiore dell'Aso (58 m)	Castel di Lama (200 m)	Cossignan o (290 m)	Montegiorgio (208 m)	Montefortino (772 m)	Sant'Elpidio a Mare (80 m)	Montelparo (258 m)	Monterub- biano (92 m)
T. Media (°C)	-	11.5 (7)	11.3 (7)	11.5 (7)	12.3 (7)	9.3 (7)	12.1 (7)	12.5 (7)	-
T. Max (°C)	-	21.4 (7)	20.0 (7)	20.5 (7)	23.8 (7)	19.0 (7)	21.4 (7)	24.8 (7)	-
T. Min. (°C)	-	2.7 (7)	3.3 (7)	4.7 (7)	3.4 (7)	1.0 (7)	4.9 (7)	1.9 (7)	-
Umidità (%)	-	69.7 (7)	67.2 (7)	55.2 (7)	59.8 (7)	60.0 (7)	58.2 (7)	61.8 (7)	-
Prec. (mm)	-	0.0 (7)	0.4 (7)	0.2 (7)	0.0 (7)	5.2 (7)	0.0 (7)	0.0 (7)	-
ETP (mm)	-	23.3 (7)	21.1 (7)	20.0 (7)	25.2 (7)	20.4 (7)	20.9 (7)	27.8 (7)	-

SITUAZIONE METEOROLOGICA ED EVOLUZIONE

Nonostante in apparenza ci siano stati pochi cambiamenti sullo scacchiere barico continentale, la saccatura in azione sulla penisola iberica si mostra oggi più capace di risucchiare umidità verso il Tirreno. In effetti il circoscritto promontorio altopressionario presente sui cieli italici sta cedendo gradualmente il passo alla figura depressionaria occidentale la quale di ora in ora prende coraggio e guadagna posizioni sulle Baleari e verso la Sardegna. Il maltempo è comunque ancora concentrato su Spagna e Francia meridionale, mentre distese nuvolose sono già proiettate in direzione italiana, preludio dello spostamento del baricentro instabile verso di noi. L'arrivo della succitata depressione dal Mediterraneo Occidentale renderà le condizioni italiane spiccatamente instabili e piovose per domani e venerdì. Come ogni vortice che si rispetti, al lascito di una cospicua carica precipitativa seguirà una fase di temporanea tregua e ricarica, ma il maltempo riguarderà ampie fette del territorio italiano sino al pomeriggio di venerdì; dalla sera di attende un

progressivo miglioramento per l'intromissione di un pur modesto cuneo altobarico da sud. Tuttavia già da domenica è attesa la venuta e l'espansione di un altro campo ciclonico dall'Atlantico in grado di destabilizzare nuovamente parte delle regioni centro-settentrionali italiane. Il corridoio di correnti umide da ovest e sud-ovest manterrà le temperature medie intorno ai livelli attuali o leggermente in salita.

PREVISIONE DEL TEMPO SULLE MARCHE

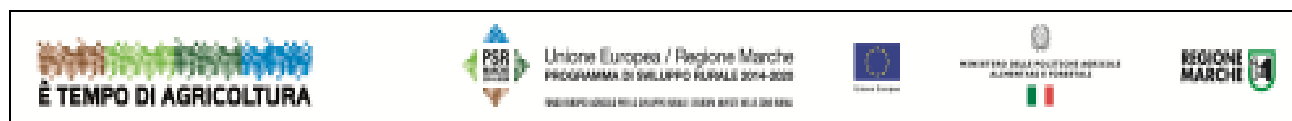
Giovedì 21 Cielo molto nuvoloso. Precipitazioni a carattere diffuso e a tratti intenso a partire dall'entroterra; fenomeni più consistenti sulla fascia interna. Venti da deboli a moderati da oriente, più avvertibili sui litorali. Temperature stabili o in lieve calo.

Venerdì 22 Cielo ancora molto coperto al primo mattino; incremento della variabilità nuvolosa da sud nel proseguito, con dissolvimenti dall'ultima parte della giornata. Precipitazioni in mattinata più consistenti e concentrate a nord, anche con sembianze temporalesche, poi a carattere sparso sulla regione ma sempre più ridimensionate e isolate con il passare delle ore, fino a scomparire ovunque per la sera. Venti tra deboli e moderati da nord e nord-ovest. Temperature in lieve flessione.

Sabato 23 Cielo mediamente poco nuvoloso, ma con nuvolaglia sparsa in più sulla fascia appenninica fino al pomeriggio. Precipitazioni non se ne attendono degne di nota. Venti deboli dai quadranti meridionali. Temperature in flessione le minime, in recupero le massime.

Domenica 24 Cielo parzialmente o irregolarmente coperto da cumuli di passaggio da ponente tra la mattinata e il pomeriggio; seguiranno maggiori spazi di cielo sgombro di nubi. Precipitazioni attese a carattere sparso e transitorio da nord-ovest nel corso della mattinata e del pomeriggio. Venti moderati dai quadranti occidentali, in rotazione oraria nel corso della giornata. Temperature stabili.

Previsioni elaborate dal C. O. di Agrometeorologia – ASSAM: www.meteo.marche.it



Notiziario curato dal Centro Agrometeo Locale di Ascoli Piceno e Fermo

Ai sensi del D. Lgs. n. 196/2003 e successive modifiche vi informiamo che i vostri dati personali comuni sono acquisiti e trattati nell'ambito e per le finalità della fornitura, dietro vostra richiesta, del presente servizio informativo, nonché per tutti gli adempimenti conseguenti. Il titolare del trattamento è: ASSAM - via dell'Industria, 1 Osimo Stazione, a cui potete rivolgervi per esercitare i vostri diritti di legge. L'eventuale revoca del consenso al trattamento comporterà, fra l'altro, la cessazione dell'erogazione del presente servizio.

Per informazioni: **Per. Agr. Dante Ripa 0736/336443-0734/658959**

Prossimo notiziario Mercoledì 27 Aprile